



あなたに、ベスト・ウェイ。

NEXCO

東日本

NEWS RELEASE

令和3年3月19日
東日本高速道路株式会社
所沢管理事務所

C4 首都圏中央連絡自動車道 入間IC夜間ランプ閉鎖のお知らせ

4月4日(日)～14日(水) 各日夜20時から翌朝6時まで
～橋梁伸縮装置の取替工事を行います～

NEXCO東日本 所沢管理事務所(埼玉県所沢市)では、C4 首都圏中央連絡自動車道(以下「圏央道」)入間(いるま)インターチェンジ(以下「IC」)にて、橋梁伸縮装置の取替工事を行うため、ランプ閉鎖を実施します。

お客さまには大変ご迷惑をおかけしますが、お出かけの際には時間にゆとりを持っていただきますよう、ご理解とご協力をお願いいたします。

1. ランプ閉鎖箇所及び日時

番号	道路名	閉鎖箇所【入間IC】	期間	別添資料
①	C4 圏央道	川越方面への出口ランプ	4月4日(日)、5日(月) 各日夜20時～翌朝6時	資料1
②		八王子方面への出口ランプ	4月6日(火)、7日(水) 各日夜20時～翌朝6時	資料2
③		川越方面からの入口ランプ	4月8日(木) 11日(日)、12日(月) 各日夜20時～翌朝6時	資料3
④		八王子方面からの入口ランプ	4月13日(火)、14日(水) 各日夜20時～翌朝6時	資料4

※各路線に付している C4 等の表示は、高速道路等の路線番号(ナンバリング)を示しています。

日	月	火	水	木	金	土
4月4日	4月5日	4月6日	4月7日	4月8日	4月9日	4月10日
20時 6時	20時 6時	20時 6時	20時 6時	20時 6時	20時 6時	
①閉鎖	①閉鎖	②閉鎖	②閉鎖	③閉鎖		
4月11日	4月12日	4月13日	4月14日	4月15日	4月16日	4月17日
20時 6時	20時 6時	20時 6時	20時 6時	20時 6時	20時 6時	
③閉鎖	③閉鎖	④閉鎖	④閉鎖	予備日		
4月18日	4月19日	4月20日	4月21日	4月22日	4月23日	4月24日
20時 6時	20時 6時	20時 6時	20時 6時	20時 6時	20時 6時	
予備日	予備日	予備日	予備日	予備日	予備日	
4月25日	4月26日	4月27日	4月28日	4月29日	4月30日	5月1日
20時 6時	20時 6時					
予備日	予備日			昭和の日		

※荒天時は、翌工事日に順延し、その後に予定している各工事も1日ずつ順延します。
※工事実施判断は、当日の17時頃にTwitterなどでお知らせします。



2. 迂回路

迂回にあたっては、別添資料をご参照ください。

迂回により所要時間が長くなりますので、時間にゆとりをもってお出かけください。

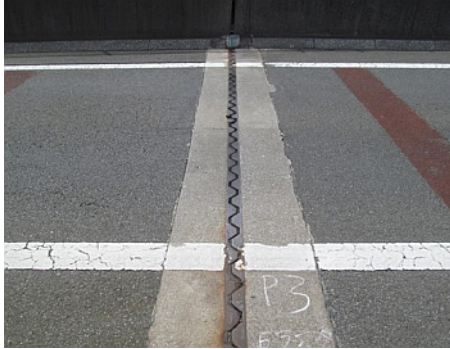
記事等でご紹介いただく際は、“NEXCO東日本”または“ネクスコ東日本”の愛称ご使用にご協力をお願いします。

NEXCO

3. 工事概要

圏央道 入間ICにおいて、橋と橋の繋ぎ目に設置されている伸縮装置が経年劣化により損傷しているため、より耐久性の高い鋼製の伸縮装置への取替工事を実施します。この工事を行う区間は1車線のランプであり、工事実施にあたって通常の車線規制では施工が出来ないことから、ランプを閉鎖して作業を行う必要があります。

そのため、お客さまへ極力ご迷惑をおかけしないよう、交通量が少ない平日の夜間にランプの閉鎖を行い、工事を集中的かつ効率的に実施します。安全・快適に高速道路をご利用いただくために必要な工事ですので、ご理解とご協力をお願いします。



伸縮装置状況



伸縮装置取替工事 作業状況

4. 交通情報の入手方法について

(1) 配布・掲示物によるご案内

- ・予告看板やポスター・リーフレットを、周辺の料金所・休憩施設に掲示します。
- ・横断幕を高速道路上の跨道橋に掲示します。
- ・ランプ閉鎖当日は、迂回路看板を迂回路の主要交差点に設置します。

(2) お出かけ前に入手できる道路交通情報

- ・NEXCO東日本お客さまセンター(24時間オペレーターが対応)
ナビダイヤル: 0570-024-024
または: 03-5308-2424

- ・NEXCO東日本 道路交通情報サイト「ドラとら」

リアルタイム情報 【P C】 <https://www.drivetraffic.jp/>

【携帯】 <http://m.drivetraffic.jp/>

工事規制情報 【P C】 <https://www.drivetraffic.jp/construction-regulation>

- ・日本道路交通情報センター(JARTIC)の道路交通情報

全国共通ダイヤル 050-3369-6666(携帯短縮ダイヤル#8011)

※全国どこからでも最寄りの情報センターに接続します。

全国・関東甲信越情報 050-3369-6600

埼玉情報 050-3369-6611

【P C】 <http://www.jartic.or.jp/>

- ・ハイウェイテレホン(5分毎に更新される最新情報を24時間提供)

大泉局 03-3922-1620

所沢局 04-2946-1620

(携帯電話・PHS短縮ダイヤル#8162)

(3) 走行中に入手できる道路交通情報

- ・道路情報板
- ・ハイウェイラジオ(AM1620kHz)
ハイウェイラジオを放送している区間は、高速道路上の標識によりご案内しております。
- ・ハイウェイ情報ターミナル
SA・PAに設置されているモニター画面などから、道路情報を分かりやすくお知らせします。
- ・VICS
VICS対応のカーナビゲーション等の搭載機で、道路交通情報が手に入ります。

※Twitterの公式アカウントでも情報を配信しています。

「NEXCO東日本(関東)」(@e_nexco_kanto)

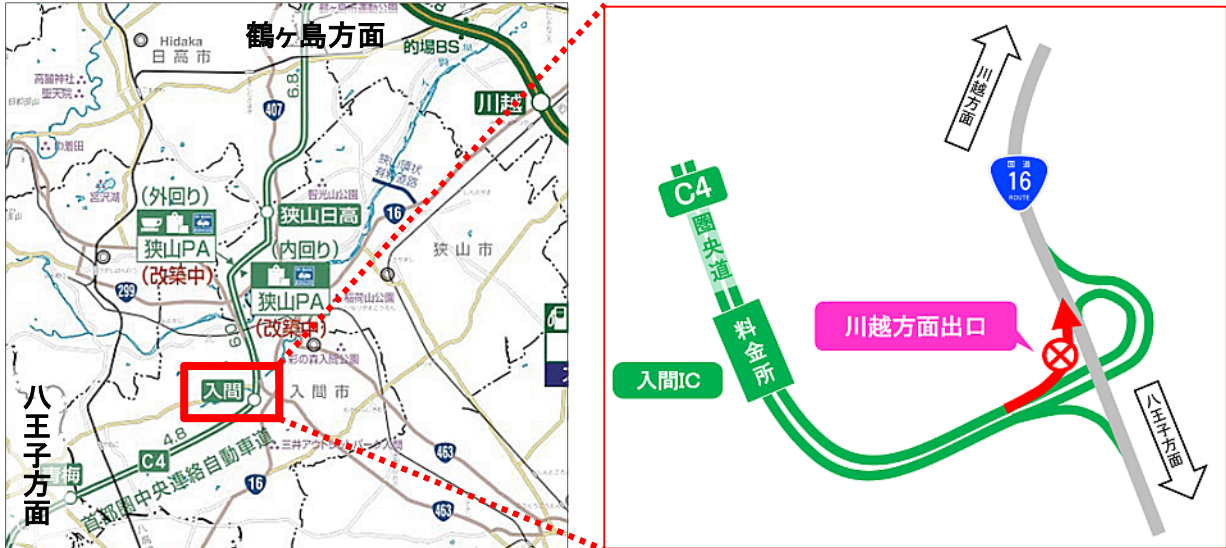
「NEXCO東日本(関東工事規制)」(@e_nexco_kanto_k)

リアルタイムの交通情報
工事規制の実施判断

資料1

1. 閉鎖箇所及び日時

(1)閉鎖箇所: 圏央道 入間IC 国道16号 川越方面への出口ランプ



(2)日時

実施日: 令和3年4月4日(日)、5日(月) 各日夜20時～翌朝6時

予備日: 令和3年4月15日(木)～27日(火) 各日夜20時～翌朝6時 ※土曜日、祝日を除く

2. 迂回路

迂回にあたっては、下図をご参照ください。

桃色矢印のとおり、国道16号を八王子方面へ流出し直進⇒「宮寺(西)」交差点を右折⇒入間市道を直進⇒2つ目の信号を右折⇒「工業団地入口」交差点を左折⇒国道16号を川越方面へ流入

下図のとおり迂回した場合、所要時間は約10分程度かかる見込みです

迂回により所要時間が長くなりますので、お時間にゆとりをもってお出かけください。

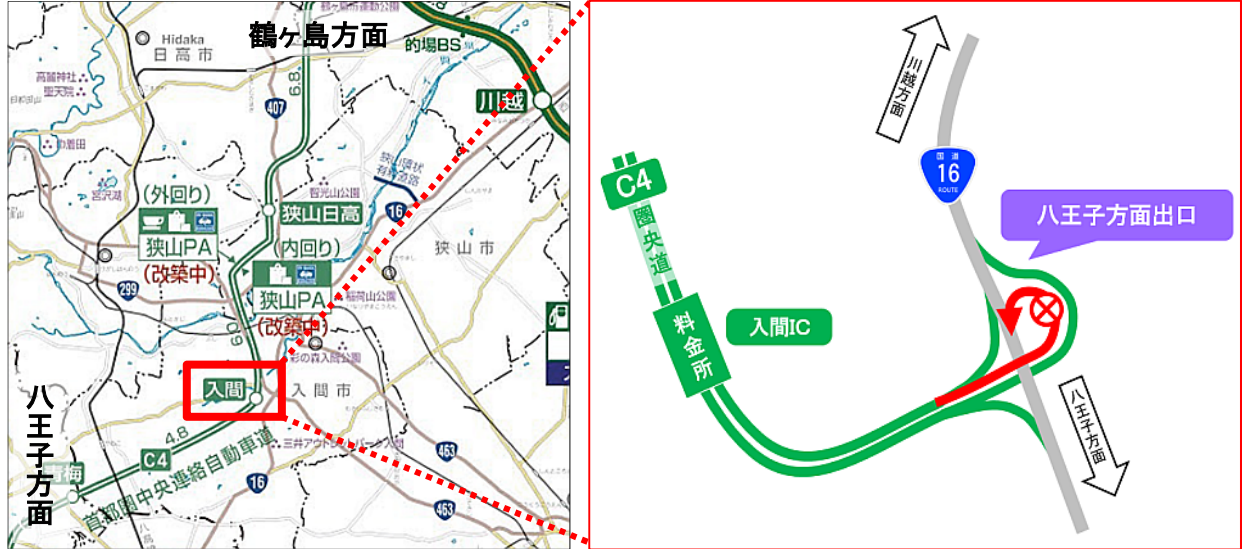


※地理院地図(国土地理院)(<https://maps.gsi.go.jp/>)をもとに、東日本高速道路網が加工

資料2

1. 閉鎖箇所及び日時

(1)閉鎖箇所:圏央道 入間IC 国道16号 八王子方面への出口ランプ



(2)日時

実施日:令和3年4月6日(火)、7日(水) 各日夜20時～翌朝6時

予備日:令和3年4月15日(木)～27日(火) 各日夜20時～翌朝6時 ※土曜日、祝日を除く

2. 迂回路

迂回にあたっては、下図をご参照ください。

桃色矢印のとおり、国道16号を川越方面へ流出し直進⇒「小谷田」交差点を国道463号(所沢入間バイパス)所沢方面へ右折して直進⇒「上藤沢」交差点を県道8号八王子方面へ右折して直進⇒国道16号八王子方面へ流入

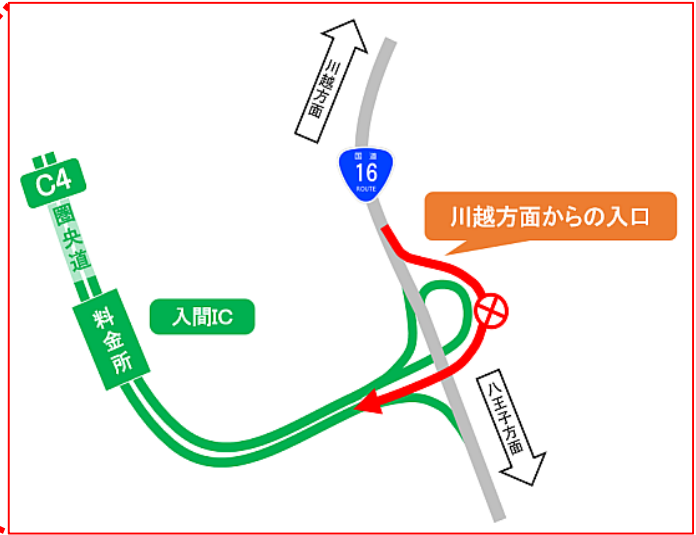
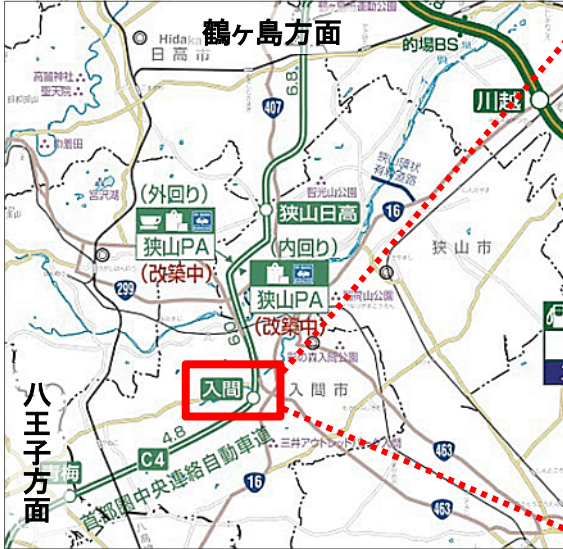
下図のとおり迂回した場合、所要時間は約15分程度かかる見込みです
迂回により所要時間が長くなりますので、お時間にゆとりをもってお出かけください。



資料3

1. 閉鎖箇所及び日時

(1)閉鎖箇所: 圏央道 入間IC 国道16号 川越方面からの入口ランプ



(2)日時

実施日: 令和3年4月8日(木)、11日(日)、12日(月) 各日夜20時～翌朝6時

予備日: 令和3年4月15日(木)～27日(火) 各日夜20時～翌朝6時 ※土曜日、祝日を除く

2. 迂回路

迂回にあたっては、下図をご参照ください。

桃色矢印のとおり、国道16号を八王子方面へ直進⇒「宮寺(西)」交差点を右折⇒入間市道を直進⇒2つ目の信号を右折⇒「工業団地入口」交差点を左折⇒国道16号 八王子方面からの入口から入間ICへ流入

下図のとおり迂回した場合、所要時間は約10分程度かかる見込みです
迂回により所要時間が長くなりますので、お時間にゆとりをもってお出かけください。

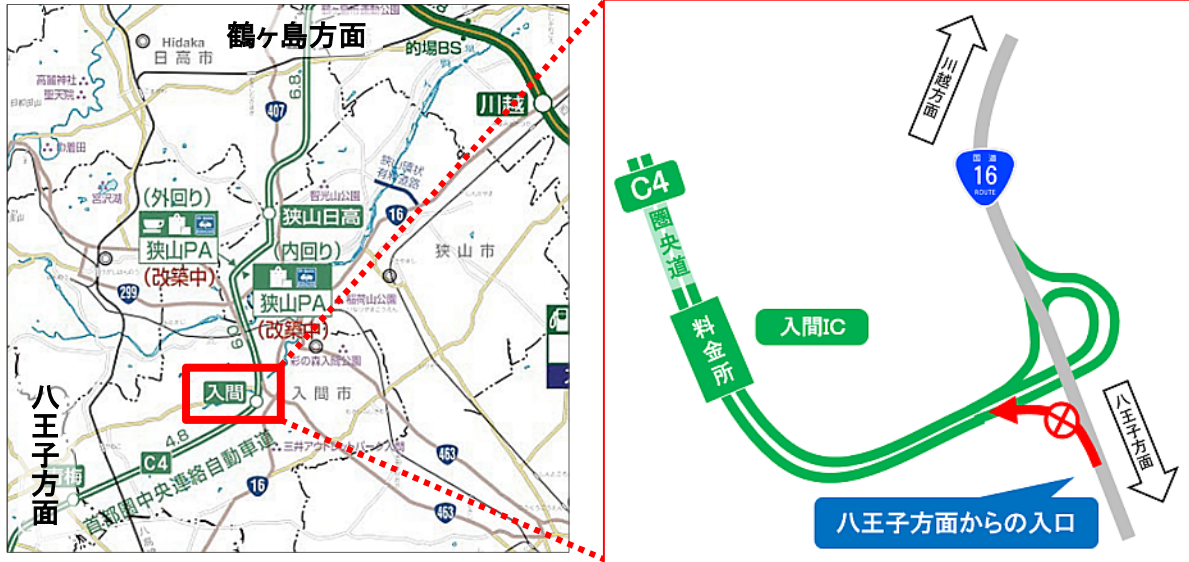


※地理院地図(国土地理院) (<https://maps.gsi.go.jp/>) をもとに、東日本高速道路株式が加工

資料4

1. 閉鎖箇所及び日時

(1)閉鎖箇所:圏央道 入間IC 国道16号 八王子方面からの入口ランプ



(2)日時

実施日:令和3年4月13日(火)、14日(水) 各日夜20時～翌朝6時

予備日:令和3年4月15日(木)～27日(火) 各日夜20時～翌朝6時 ※土曜日、祝日を除く

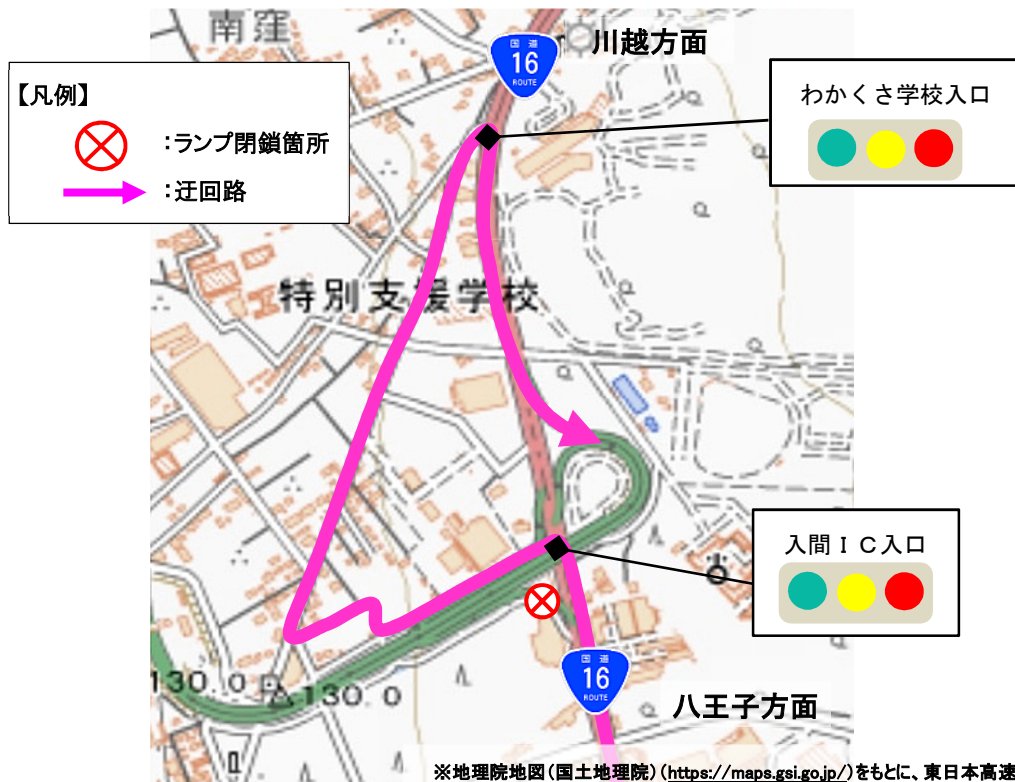
2. 迂回路

迂回にあたっては、下図をご参照ください。

桃色矢印のとおりに、「入間IC入口」交差点を左折⇒市道を高架下から側道へ直進し右折⇒「わかくさ学校入口」交差点を右折⇒国道16号 川越方面からの入口から入間ICへ流入

下図のとおりに迂回した場合、所要時間は約5分程度かかる見込みです

迂回により所要時間が長くなりますので、お時間にゆとりをもってお出かけください。



※地理院地図(国土地理院)(<https://maps.gsi.go.jp/>)をもとに、東日本高速道路㈱が加工