



あなたに、ベスト・ウェイ。

NEXCO

東日本

NEWS RELEASE

令和3年4月16日

東日本高速道路株式会社

新潟支社

E8 北陸自動車道 朝日IC～親不知IC間
トンネルリニューアル工事に伴う終日対面通行規制のお知らせ
～6月1日(火)に夜間通行止めを実施します～



NEXCO東日本新潟支社(新潟市中央区)は、**E8** 北陸自動車道 ^{あさひ}朝日インターチェンジ(IC)から親不知IC間において、トンネルのリニューアル工事を実施します。

今回実施する工事は、対象区間にある城山^{しろやま}トンネル(下り線:新潟方面)の盤ぶくれ対策に伴うインバート設置工事です。

工事期間中は、上り線(富山方面)に上下線を集約し、片側1車線の対面通行となる終日対面通行規制を行います。なお、工事に伴う渋滞は発生しないと予測しています。

また、終日対面通行規制への切替に際し、**6月1日(火)に夜間通行止め**を行いますので、一般国道8号への迂回をお願いします。

お客さまには大変ご迷惑をおかけいたしますが、工事中は走行可能な車線数が2車線から1車線へ減少するため、更なる安全運転に努めていただきますとともに、時間に余裕をもってお出かけいただきますようお願いいたします。

リニューアル工事は、高速道路を安全・快適にご利用いただくために必要な工事です。お客さまへのご迷惑を最小限にするよう取り組んでまいりますので、ご理解とご協力をお願いします。



路面隆起によるクラック



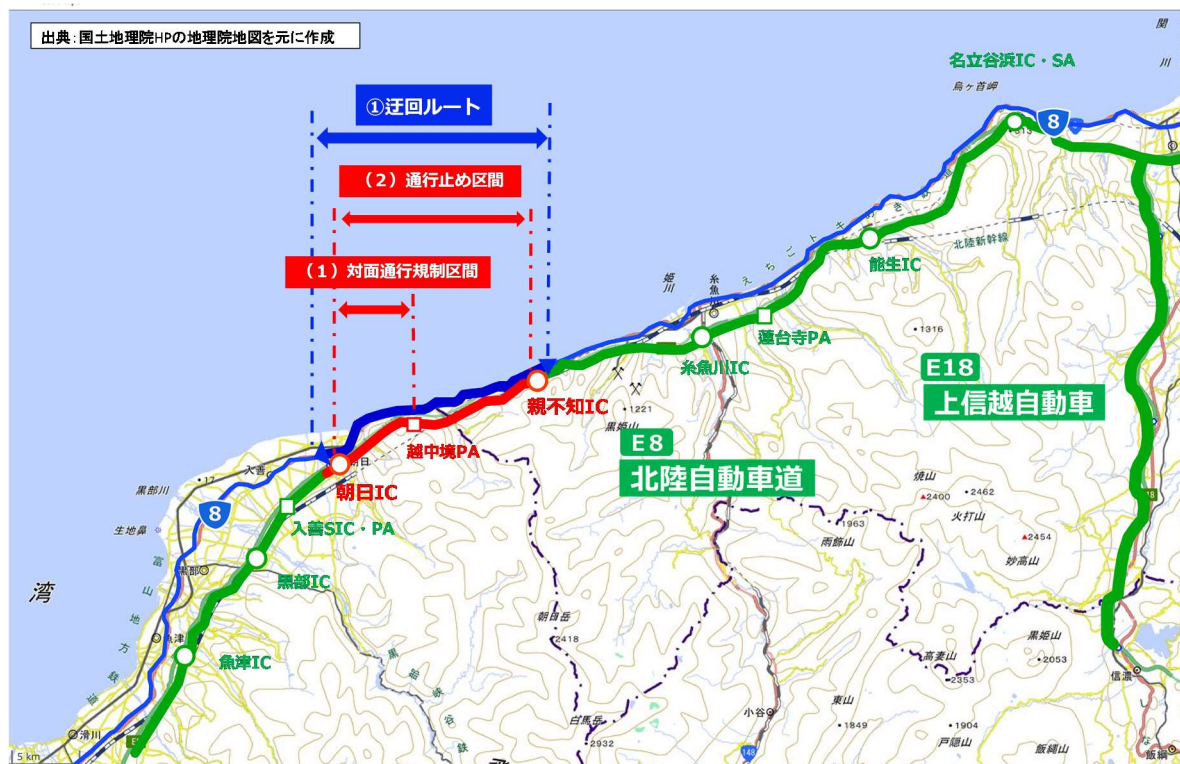
インバート設置の様子

1. 工事概要

路 線	北陸自動車道
区 間	(1)朝日IC ～ 越中境 ^{えっちゅうさかい} パーキングエリア(PA) 上下線 (2)朝日IC ～ 親不知IC 上下線
実施 時期	(1)終日対面通行規制(上り線側に上下線を集約し、片側1車線の対面通行で運用) 令和3年6月2日(水)～10月29日(金) ※工事の進捗により短縮する場合があります。 ※土日祝日も実施します。 (2)夜間通行止め 令和3年6月1日(火) 1夜間 ※10月下旬にも1夜間実施します。日時は改めてお知らせします。
時 間	(1)終日(24時間) (2)20時～翌朝6時
工事 内容	インバート設置工事
備 考	・工事の進捗状況及び天候などにより、各規制の開始及び終了日に変更となる場合があります。 ・最新の規制状況については、NEXCO東日本の道路交通状況を提供するサービスなど【別紙1】をご覧ください。

2. 規制区間および迂回路

北陸道 朝日IC～越中境PA、最大約4.5kmの規制を行います。



通行止め時は、一般国道8号への迂回をお願いします。

〈所要時間〉	高速道路利用	一般国道8号利用
朝日IC～親不知IC	約14分	約23分

3. 規制期間

- 夜間通行止め
- 通行止め予備日
- 対面通行規制
- 昼夜連続車線規制

2021

4月						
日	月	火	水	木	金	土
28	29	30	31	1	2	3
4	5	6	7	8	9	10
11	12	13	14	15	16	17
18	19	20	21	22	23	24
25	26	27	28	29	30	1
2	3	4	5	6	7	8

5月						
日	月	火	水	木	金	土
25	26	27	28	29	30	1
2	3	4	5	6	7	8
9	10	11	12	13	14	15
16	17	18	19	20	21	22
23	24	25	26	27	28	29
30	31	1	2	3	4	5

6月						
日	月	火	水	木	金	土
30	31	1	2	3	4	5
6	7	8	9	10	11	12
13	14	15	16	17	18	19
20	21	22	23	24	25	26
27	28	29	30	1	2	3
4	5	6	7	8	9	10

7月						
日	月	火	水	木	金	土
27	28	29	30	1	2	3
4	5	6	7	8	9	10
11	12	13	14	15	16	17
18	19	20	21	22	23	24
25	26	27	28	29	30	31
1	2	3	4	5	6	7

8月						
日	月	火	水	木	金	土
1	2	3	4	5	6	7
8	9	10	11	12	13	14
15	16	17	18	19	20	21
22	23	24	25	26	27	28
29	30	31	1	2	3	4
5	6	7	8	9	10	11

9月						
日	月	火	水	木	金	土
29	30	31	1	2	3	4
5	6	7	8	9	10	11
12	13	14	15	16	17	18
19	20	21	22	23	24	25
26	27	28	29	30	1	2
3	4	5	6	7	8	9

10月						
日	月	火	水	木	金	土
26	27	28	29	30	1	2
3	4	5	6	7	8	9
10	11	12	13	14	15	16
17	18	19	20	21	22	23
24	25	26	27	28	29	30
31	1	2	3	4	5	6

11月						
日	月	火	水	木	金	土
31	1	2	3	4	5	6
7	8	9	10	11	12	13
14	15	16	17	18	19	20
21	22	23	24	25	26	27
28	29	30	1	2	3	4
5	6	7	8	9	10	11

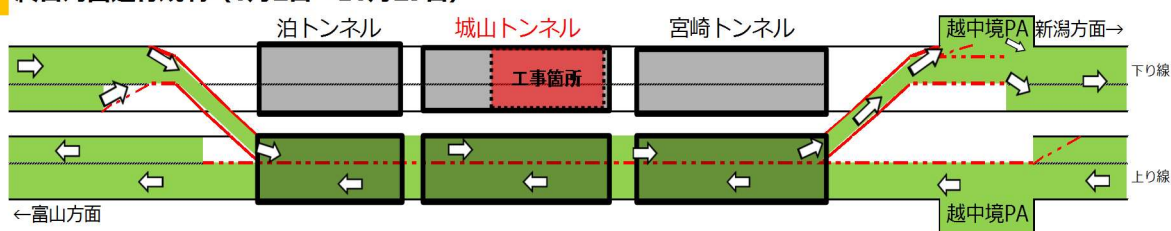
12月						
日	月	火	水	木	金	土
28	29	30	1	2	3	4
5	6	7	8	9	10	11
12	13	14	15	16	17	18
19	20	21	22	23	24	25
26	27	28	29	30	31	1
2	3	4	5	6	7	8

4. 工事規制概要

トンネルのインバート工事にあたり、上下線各2車線の区間を各1車線に減少させ上り線側に集約し、終日対面通行規制を実施します。

対面通行規制の開始前1日間(6月1日(火))は、対面通行規制へ車線を切り替える作業のため、上下線の夜間通行止めを行います。また、対面通行規制の終了にあたり1夜間(10月29日(金)(予定))、昼夜連続車線規制へ切替える作業のため、上下線の夜間通行止めを行います。

終日対面通行規制 (6月2日～10月29日)



5. ご利用時のお願い

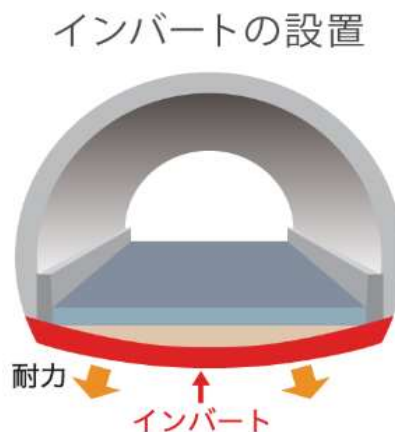
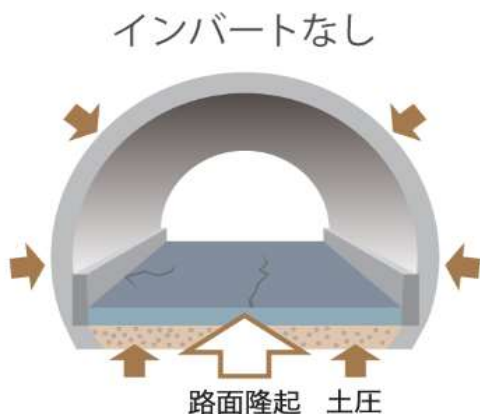
- (1) 工事区間は約4.5kmの終日対面通行規制を行います。現状の片側2車線から1車線へ減少するため、更なる安全運転に努めていただくとともに、時間に余裕をもってお出かけください。
- (2) 対面通行規制区間では車線幅員が狭くなっているため、走行する際は**規制速度を遵守し、車間距離を確保**して追突事故などには十分注意をお願いします。また、対面通行規制区間の前後では大きく車線が切り替わりますので、現地の案内看板などに従って通行をお願いします。
- (3) 工事現場周辺では、工事用車両の出入りがありますので、前方に十分注意して通行をお願いします。
- (4) 工事期間中は、道路情報板や路上標識を活用した工事規制情報の提供や安全に走行していただくための注意の呼びかけを実施してまいります。走行の際にはこれらの情報を確認のうえ、安全に走行していただきますようお願いいたします。
- (5) 夜間通行止め区間(朝日IC～親不知IC)の通行止めに伴う乗継料金調整については、【別紙2】をご確認ください。対面通行規制区間(朝日IC～越中境PA)の迂回に伴う乗継料金調整は行いません。

6. インバート設置工事の概要

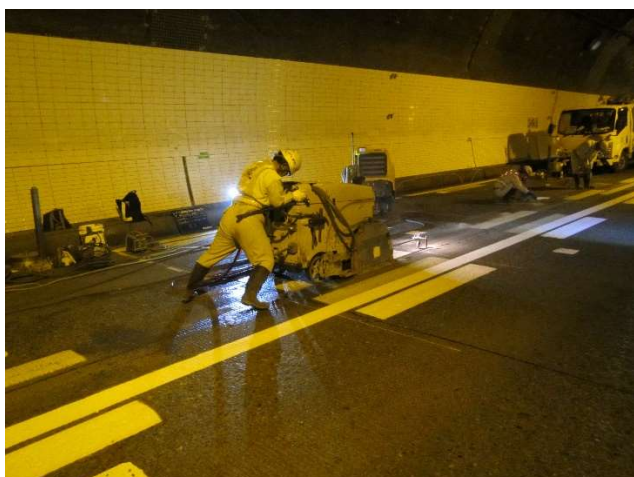
インバート工事とは、高速道路リニューアルプロジェクトの一環であり、インバートを設置することにより、トンネルを閉合構造とし耐力を増加させ、隆起や沈下といった変状を防止し安定性の向上を目的としています。



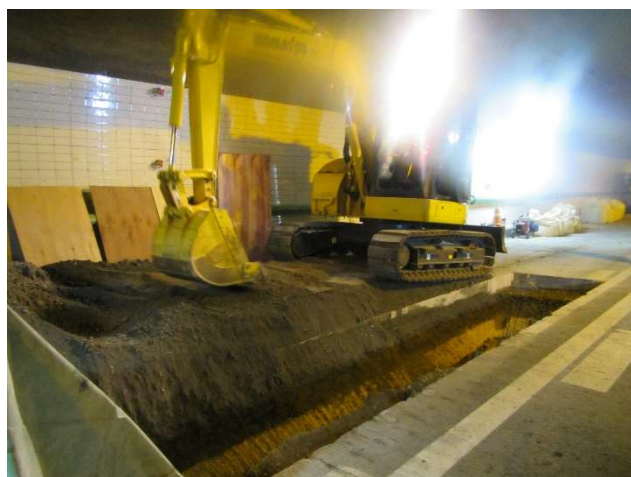
インバート（トンネル底面の逆アーチに仕上げられた覆工部分）の設置



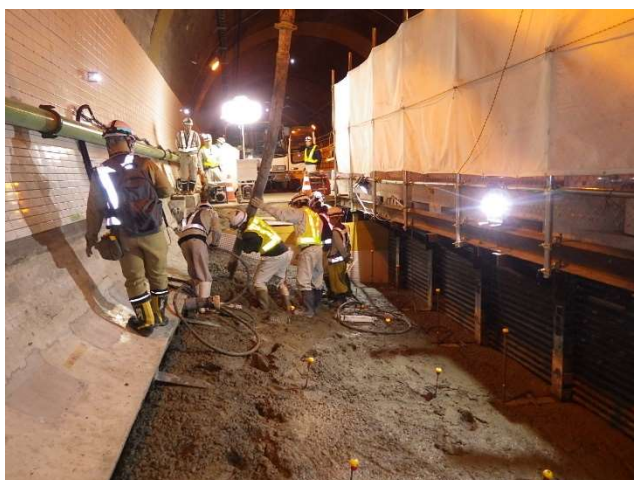
インバート設置工事の様子(平成30年に実施した正善寺トンネル(下り線)の例)



①舗装の撤去



②掘削



③インバートの施工



④埋め戻し後舗装の施工

◆高速道路リニューアルプロジェクトとは



いま、安全・安心を次の世代へ。

NEXCO東日本は、皆さまに安全・安心を届けるために、高速道路の更新・修繕事業に取り組んでまいります。

○高速道路リニューアルプロジェクトの詳しい情報

『高速リニューアル』で検索または、

特設WEBサイト(https://www.e-nexco.co.jp/renewal/hokuriku_2021/)をご覧ください。



○道路交通情報などのご案内

全国の高速道路の便利な情報が満載のサイト『ドラぷら』

【アドレス】

PC版 (<https://www.driveplaza.com/>)

モバイル版 (<https://m.driveplaza.com/>)

スマートフォン版 (<https://www.driveplaza.com/smp/>)

高速道路の交通情報提供サービス『ドライブトラフィック(ドラとら)』

(<https://www.drivetraffic.jp/construction-regulation>)

リアルタイムな道路交通情報を提供しています。

【アドレス】

PC版 (<https://www.drivetraffic.jp/>)

モバイル版 (<https://m.drivetraffic.jp/>)

スマートフォン版 (<https://www.drivetraffic.jp/smp/>)

NEXCO東日本お客さまセンター

24時間365日オペレーターが対応いたします。

【電話番号】

0570-024-024または 03-5308-2424

ハイウェイテレホン

電話でリアルタイムの交通情報(5分更新)を24時間入手できます。

【電話番号】 025-535-1620 (上越局)または

025-476-1620 (富山局)

携帯電話・PHSからは「#8162」

※全国どこからでも最寄の情報センターに接続されます。

日本道路交通情報センター (JARTIC)

【アドレス】 (<http://www.jartic.or.jp/>)

【電話番号】 全国共通ダイヤル 050-3369-6666 (携帯短縮ダイヤル #8011)

※全国どこからでも最寄りの情報センターに接続されます。

NEXCO東日本新潟支社ツイッター @e_nexco_niigata

新潟県内の渋滞情報や通行止め情報、ドライブ・旅行に関する情報を発信しています。

ハイウェイラジオ

ハイウェイラジオ(AM1620kHz)

放送している区間は高速道路上の標識によりご案内しております。

ハイウェイ情報ターミナル

SA・PAに設置されているモニター画面にて広域の道路交通情報をお知らせしています。

○夜間通行止めに伴う乗継料金調整について

対象期間中、高速道路を一旦流出し、一般道を迂回して再度同一方向に乗り継がれるお客さまにつきましてはご利用料金の調整をします。

ETCをご利用のお客さまは、全行程で同一のETCカードをご利用のうえ、通常どおりETCレーンを通行してください。この場合でも原則として直通走行（最初の流入ICと乗り継ぎ後の最初の流出IC間）に適用されるETC時間帯割引が適用されたこととして、料金調整が行われます。（出口では調整前の料金表示となりますが、請求時にはご利用区間に応じた調整後の料金で請求します。）

ETC以外のお客さまは、乗り継ぎ後の最初の出口ICで、一旦流出するICでお渡しする「乗継証明書」と再流入ICにて発行した「入口通行券」を一緒に係員に提出していただくと、料金調整が行われます。

乗り継ぎ後の最初の出口ICが料金精算機の場合は、「乗継証明書」を通行券より先に精算機にお入れいただくと料金調整が行われます。

乗継料金調整が行われる日時及びICは下記のとおりです。

①日時

令和3年6月1日（火） 20時～翌6時

②対象IC

下り線

上り線

