

令和3年5月10日
 東日本高速道路株式会社
 三郷管理事務所

C3 東京外環自動車道 内回り 川口西IC 入口ランプ 夜間閉鎖のお知らせ

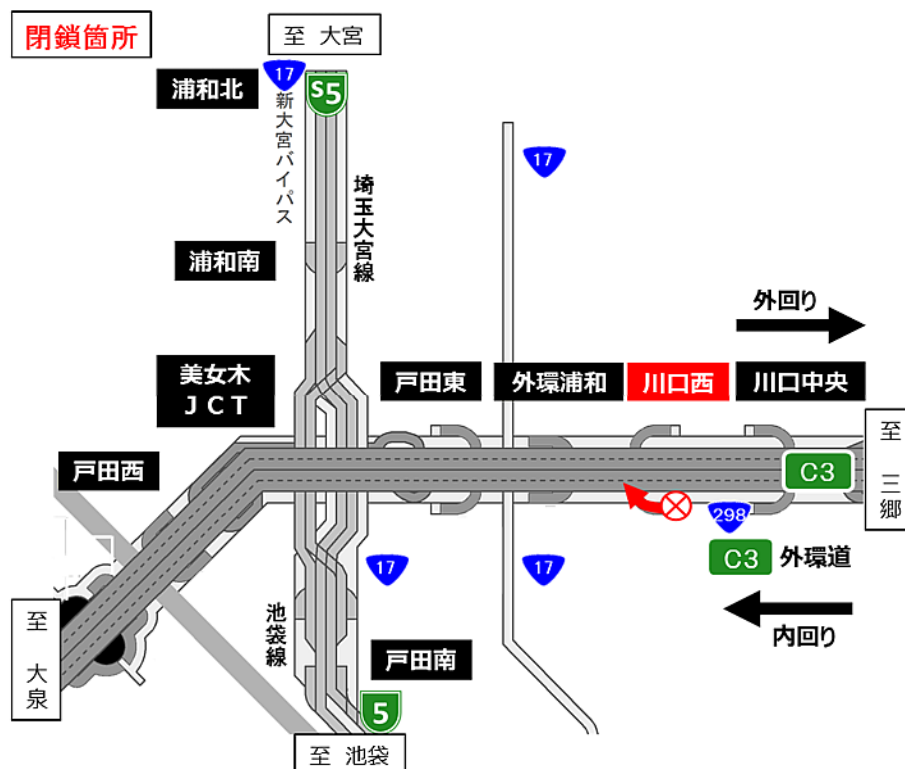
5月24日(月) 夜20時から翌朝5時まで
 ～損傷した舗装の補修工事を行います～

NEXCO東日本 三郷管理事務所(埼玉県三郷市)では、**C3** 東京外環自動車道(以下「外環道」) 内回り 川口西インターチェンジ(以下「IC」)の入口ランプにて舗装補修工事を行うため、夜間閉鎖を実施します。

お客さまには大変ご迷惑をおかけしますが、お出かけの際には時間にゆとりをもっていただきますよう、ご理解とご協力をお願いします。

1. 閉鎖箇所及び日時

(1)閉鎖箇所:外環道 内回り 川口西IC入口(大泉方面への)ランプ



※各路線に付している **C3** 等の表示は、高速道路等の路線番号(ナンバリング)を示しています。

(2)日時

実施日:令和3年5月24日(月)

夜20時～翌朝5時

予備日:令和3年5月25日(火)、26日(水)

各日夜20時～翌朝5時

日	月	火	水	木	金	土
5月23日	5月24日	5月25日	5月26日	5月27日	5月28日	5月29日
	20時 5時	20時 5時	20時 5時			
	閉鎖	予備日	予備日			

※荒天時は、予備日に順延します。

※工事実施判断は、当日の17時頃にTwitterなどでお知らせします。



2. 迂回路

(1)川口西ICから外環道 大泉方面へ向かう場合

青色矢印のとおり、国道298号を大泉方面に進み、戸田西ICをご利用ください。川口西IC～戸田西IC間を迂回した場合、所要時間は約10分(通常約5分)かかる見込みです。

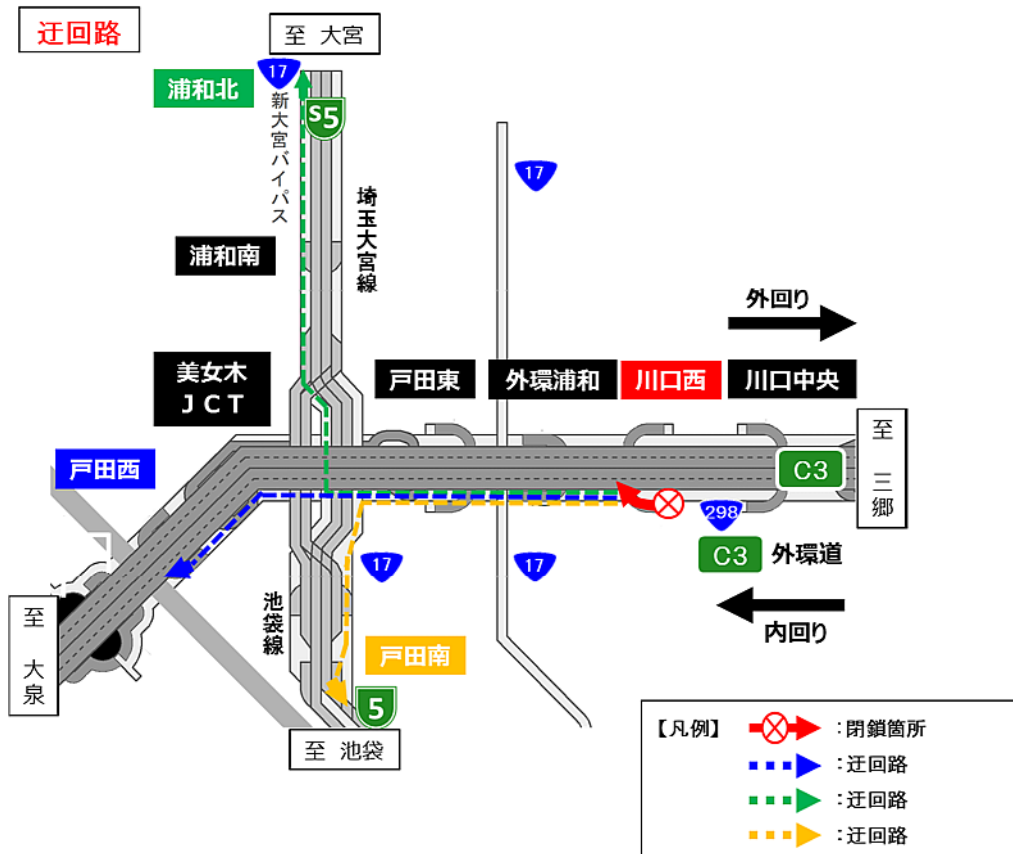
(2)川口西ICから首都高速道路(以下「首都高」)埼玉大宮線 大宮方面へ向かう場合

緑色矢印のとおり、国道298号を大泉方面に進み、その後国道17号を通して、首都高 浦和北ICをご利用ください。川口西IC～浦和北IC間を迂回した場合、所要時間は約26分(通常11分)かかる見込みです。

(3)川口西ICから首都高 5号池袋線 池袋方面へ向かう場合

黄色矢印のとおり、国道298号を大泉方面へ進み、その後国道17号を通して、首都高 戸田南ICをご利用ください。川口西IC～戸田南IC間を迂回した場合、所要時間は約15分(通常約8分)かかる見込みです。

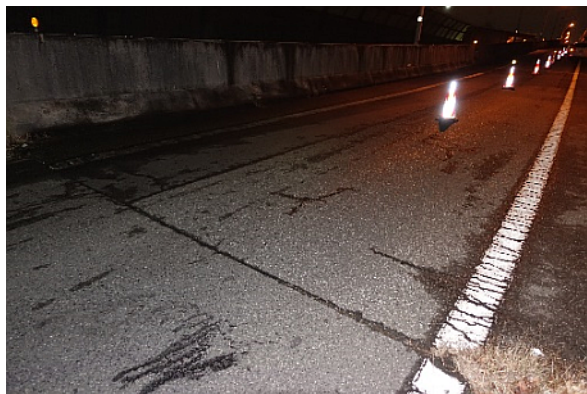
迂回により所要時間が長くなりますので、お時間にはゆとりをもってお出かけください。



3. 工事概要

外環道 川口西ICの入口ランプにおいて、路面の損傷が発生しているため、舗装補修工事を実施します。この工事を行う区間は1車線であり、工事実施にあたって通常の車線規制では施工が出来ないことから、ランプを閉鎖して作業を行う必要があります。

そのため、お客さまへ極力ご迷惑をおかけしないよう、交通量が少ない平日の夜間にランプの閉鎖を行い、工事を集中的かつ効率的に実施します。安全・快適に高速道路をご利用いただくために必要な工事ですので、ご理解とご協力をお願いします。



舗装損傷状況



舗装補修後 イメージ

4. 交通情報の入手方法について

(1) 配布・掲示物によるご案内

- ・予告看板やポスター・リーフレットを、周辺の料金所・休憩施設に掲示します。

(2) お出かけ前に入手できる道路交通情報

- ・NEXCO東日本お客さまセンター(24時間オペレーターが対応)

ナビダイヤル: 0570-024-024

または: 03-5308-2424

- ・NEXCO東日本 道路交通情報サイト「ドラとら」

リアルタイム情報 【P C】 <https://www.drivetraffic.jp/>

【携帯】 <http://m.drivetraffic.jp/>

工事規制情報 【P C】 <https://www.drivetraffic.jp/construction-regulation>

- ・日本道路交通情報センター(JARTIC) 道路交通情報

全国共通ダイヤル 050-3369-6666(携帯電話短縮ダイヤル#8011)

※全国どこからでも最寄りの情報センターに接続します。

全国・関東甲信越情報 050-3369-6600

埼玉情報 050-3369-6611

【P C】 <https://www.jartic.or.jp/>

- ・ハイウェイテレホン(5分毎に更新される最新情報を24時間提供)

岩槻局 048-758-1620

大泉局 03-3922-1620

(携帯電話・PHS短縮ダイヤル#8162)

(3) 高速道路をご利用中に入手できる道路交通情報

・道路情報板

・ハイウェイラジオ(AM1620kHz)

ハイウェイラジオを放送している区間は、高速道路上の標識によりご案内しております。

・ハイウェイ情報ターミナル

SA・PAに設置しているモニター画面などにより、道路情報を分かりやすくお知らせします。

・VICS

VICS対応のカーナビゲーションなどの搭載機で、道路交通情報が入手できます。

※Twitterの公式アカウントでも情報を配信しています。

「NEXCO東日本(関東)」(@e_nexco_kanto)

リアルタイムの交通情報

「NEXCO東日本(関東工事規制)」(@e_nexco_kanto_k)

工事規制の実施判断