

令和3年5月14日
東日本高速道路株式会社
東北支社仙台東管理事務所

E45 三陸自動車道(利府塩釜IC)入口ランプ 夜間閉鎖の実施

NEXCO東日本仙台東管理事務所(宮城県仙台市)は、E45 三陸自動車道 利府塩釜(りふしおがま)インターチェンジ(IC)において、損傷した舗装の補修工事のため、入口ランプの夜間閉鎖を実施します。

そのため、お出かけの際には、時間にゆとりをもって出発いただくとともに、走行の際には県道3号等への迂回をお願いします。

高速道路をご利用されるお客さまには大変ご迷惑をおかけすることとなり申し訳ございませんが、高速道路を安全・快適にご利用いただくために必要な工事に、ご理解とご協力をお願いします。

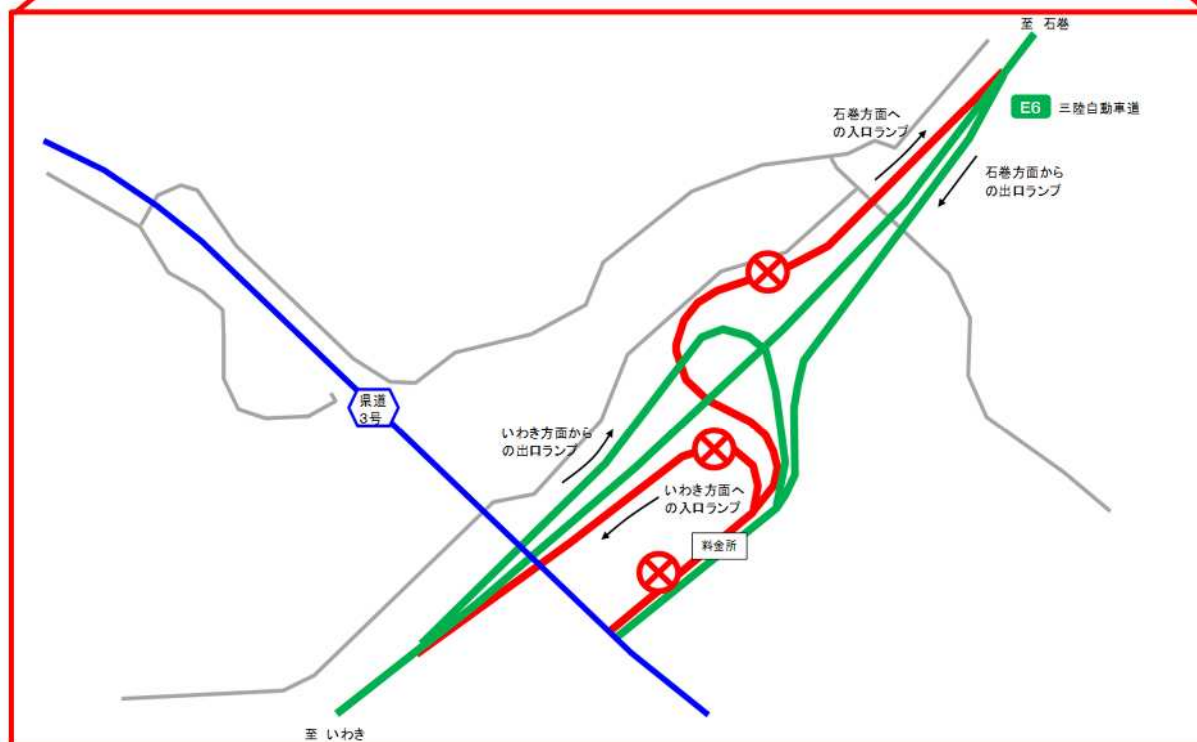
記

1. 閉鎖箇所 三陸自動車道 利府塩釜IC 入口ランプ (別添資料-1)

(位置図)



三陸自動車道 利府塩釜IC夜間閉鎖詳細図



2. 閉鎖日時 令和3年6月15日(火) 21時～翌6時 1夜間

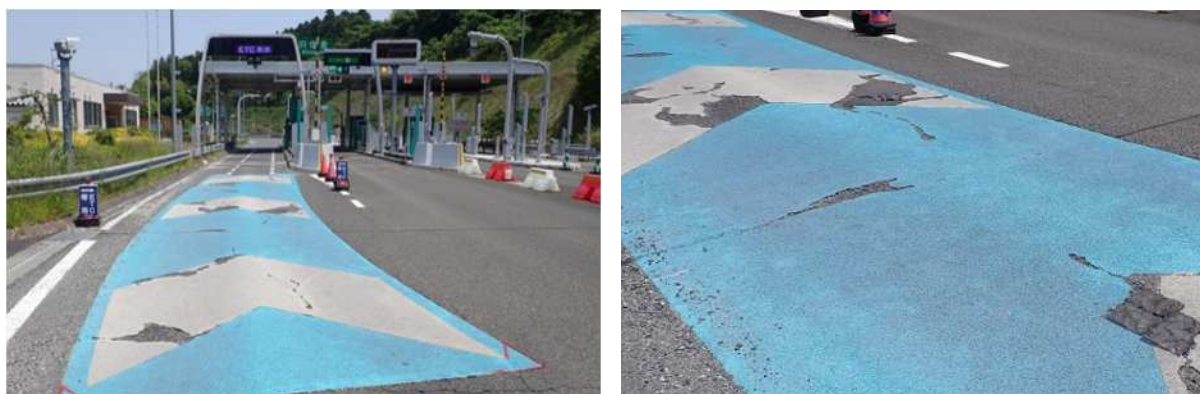
【予備日: 令和3年6月16日(水)、17日(木)】

※天候等によって中止する場合がありますので、高速道路をご利用の際はドラとらなどのWebサイトより最新の情報をご確認いただきますようお願いいたします。

日	月	火	水	木	金	土	【凡例】
6月13日	6月14日	6月15日	6月16日	6月17日	6月18日	6月19日	利府塩釜IC(入ランプ) 実施日
		←→	→←	→←			
6月20日	6月21日	6月22日	6月23日	6月24日	6月25日	6月26日	利府塩釜IC(入ランプ) 予備日

3. 迂回路 県道3号、県道8号、県道35号 (別添資料-1)

4. 工事内容 安全に走行していただける道路環境を保持するため補修工事を実施します。



5. 交通情報の入手方法について

全国の高速道路の便利な情報が満載のサイト『ドラぷら』

【アドレス】PC版 (<https://www.driveplaza.com/>)

モバイル版 (<http://m.driveplaza.com/>)

スマートフォン版 (<http://www.driveplaza.com/smp/>)

高速道路の交通情報提供サービス『ドライブトラフィック(ドラとら)』

(<https://www.drivetraffic.jp/construction-regulation>)

リアルタイムな道路交通情報や渋滞予測を提供しています。

【アドレス】PC版 (<https://www.drivetraffic.jp/>)

モバイル版 (<http://m.drivetraffic.jp/>)

スマートフォン版 (<http://www.drivetraffic.jp/smp/>)

NEXCO東日本お客さまセンター

24時間365日オペレーターが対応いたします。

【電話番号】

0570-024-024 または 03-5308-2424

ハイウェイテレホン

電話でリアルタイムの交通情報(5分更新)を24時間入手できます。

【電話番号】

仙台局 022-226-1620

(携帯電話短縮ダイヤル#8162)

日本道路交通情報センター(JARTIC)

【電話番号】

全国共通ダイヤル 050-3369-6666 (携帯短縮ダイヤル#8011)

※全国どこからでも最寄りの情報センターに接続します。

東北地方・宮城情報 050-3369-6604

東北地方高速情報 050-3369-6761

ハイウェイラジオ

ハイウェイラジオ(AM1620kHz)

放送している区間は高速道路上の標識によりご案内しております。

※ツイッターの公式アカウント「NEXCO東日本(東北)」([@e_nexco_tohoku](https://twitter.com/e_nexco_tohoku))でも情報を配信しています。

三陸自動車道 利府塩釜IC 入口ランプ夜間閉鎖時迂回路図

【閉鎖箇所・日時】

三陸自動車道 利府塩釜IC 入口ランプ

令和3年6月15日(火) 21時～翌6時 1夜間

【予備日:6月16日(水)、17日(木)】



■ 迂回路比較 利府塩釜IC～利府中IC間

経路		距離	時間
通常	利府塩釜IC⇒利府中IC間	約2.2km	約2分
一般道 迂回路①	利府塩釜IC⇒県道3号⇒県道8号⇒利府中IC	約4.0km	約6分

■ 迂回路比較 利府塩釜IC～多賀城IC間

経路		距離	時間
通常	利府塩釜IC⇒多賀城IC間	約2.9km	約3分
一般道 迂回路②	利府塩釜IC⇒県道3号⇒県道8号⇒県道35号⇒多賀城IC	約7.4km	約13分