

工事実施日

都筑IC 入口ランプ 夜間閉鎖

日	月	火	水	木	金	土
7月4日	7月5日	7月6日	7月7日	7月8日	7月9日	7月10日
		23時 5時 閉鎖	23時 5時 予備日	23時 5時 予備日		

23時 ~ 翌5時

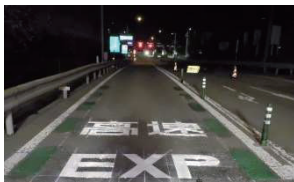
※ 雨天時は予備日に順延します

工事内容

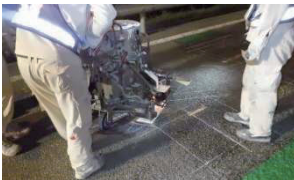
第三京浜 上下線 都筑ICの入口ランプにおいて、高速道路の逆走事故を防止するため、逆走対策工事（路面標示、カラー舗装）を実施します。

この工事を行う区間は1車線であり、工事実施にあたって通常の車線規制では施工が出来ないことから、ランプを閉鎖して作業を行う必要があります。

そのため、お客さまへ極力ご迷惑をおかけしないよう、交通量が少ない平日の夜間にランプの閉鎖を行い、工事を集中的かつ効率的に実施します。



逆走対策事例



逆走対策工事 作業状況

安全・快適に高速道路をご利用いただくために必要な工事ですので、ご理解とご協力をお願いします。

高速道路に関する情報

NEXCO東日本 公式ウェブサイト

通行料金など高速道路に関する各種情報を確認することができます。

<https://www.e-nexco.co.jp/>



工事・通行規制に関する情報

NEXCO東日本 工事規制情報

工事等の通行規制に関する情報を確認することができます。

<https://www.drivetraffic.jp/construction-regulation>



NEXCO東日本 関東支社 公式Twitter

工事等の実施判断に関する情報

NEXCO東日本（関東工事規制）
[@e_nexco_kanto_k](https://twitter.com/e_nexco_kanto_k)



高速道路に関するリアルタイム情報

NEXCO東日本（関東）
[@e_nexco_kanto](https://twitter.com/e_nexco_kanto)



お出かけ前の道路交通情報

高速道路情報に関するお問い合わせ

高速道路に関する情報は「**ドラぷら**」で

<https://www.driveplaza.com/>

リアルタイム情報は「**ドラとら**」で

<https://www.drivetraffic.jp/>

5分毎に更新/24時間OKの交通情報ダイヤル ハイウェイテレフォン

携帯電話専用ダイヤル #8162
(最も近い地域に接続します)

24時間、365日、お客さまの声をお聞きしています。

NEXCO東日本 お客さまセンター

 0570-024-024

または 03-5308-2424

E83

第三京浜道路 上下線

夜間閉鎖

逆走対策工事

都筑IC 入口ランプ

7/5(月)

23時 ~ 翌5時

予備日 7/6(火) ~ 7/7(水)

※ 雨天時は予備日に順延します

工事内容や高速道路に関するお問い合わせは

NEXCO東日本 お客さまセンター
24時間年中無休



0570-024-024

または 03-5308-2424(通話有料)

あなたに、ベスト・ウェイ。



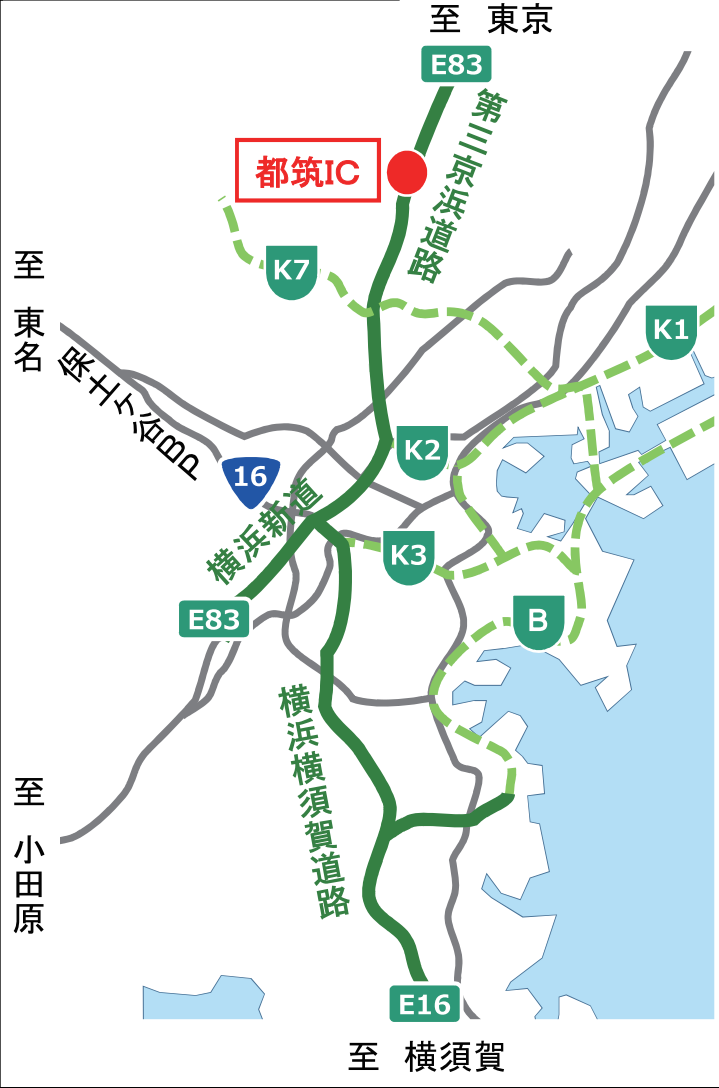
E83 第三京浜道路 上下線 都筑IC 入口ランプ

夜間閉鎖

7/5(月) 23時～翌5時

予備日 7/6(火)～7/7(水)
※ 雨天時は予備日に順延します

夜間閉鎖箇所



迂回により所要時間が長くなりますのでお時間にゆとりをもってお出かけ下さい。
ご迷惑をおかけしますが、ご理解とご協力をお願いします。

都筑IC 入口閉鎖時の迂回路

