

令和3年6月21日
 東日本高速道路株式会社
 京浜管理事務所

E83 第三京浜道路 上下線 都筑IC 入口ランプ 夜間閉鎖のお知らせ

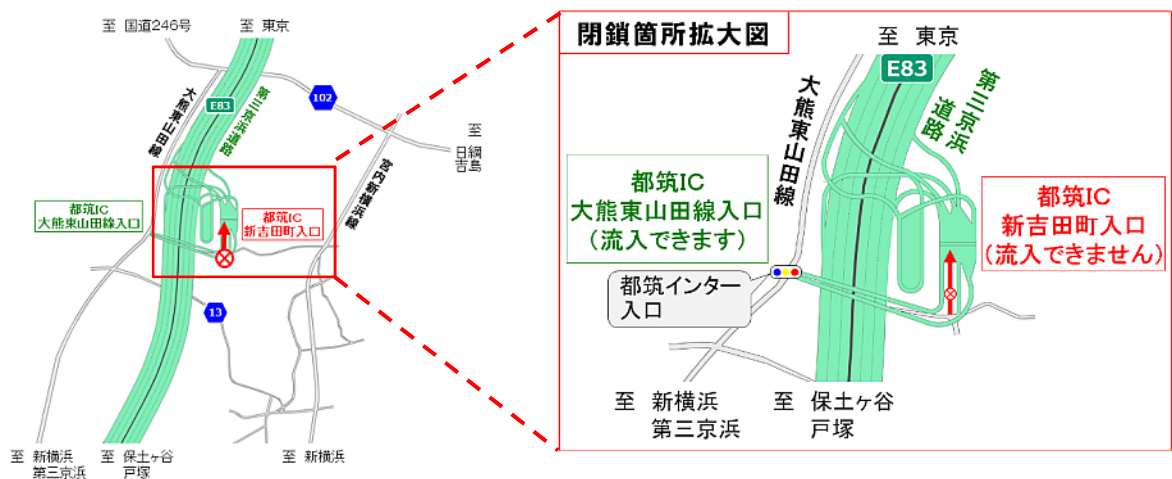
7月5日(月) 夜23時から翌朝5時まで
 ～逆走対策工事を行います～

NEXCO東日本 京浜管理事務所(神奈川県横浜市)では、**E83** 第三京浜道路(以下「第三京浜」)上下線 都筑(つづき)インターチェンジ(以下「IC」)の入口ランプにて逆走対策工事を行うため、夜間閉鎖を実施します。

お客さまには大変ご迷惑をおかけしますが、お出かけの際には時間にゆとりをもっていただきますようお願いとご協力をお願いします。

1. 閉鎖箇所及び日時

(1)閉鎖箇所:第三京浜 上下線 都筑IC(新吉田町方面からの)入口ランプ



※各路線に付している **E83** 等の表示は、高速道路等の路線番号(ナンバリング)を示しています。

(2)日時

実施日:令和3年7月5日(月)

夜23時～翌朝5時

予備日:令和3年7月6日(火)～7日(水)

各日夜23時～翌朝5時

日	月	火	水	木	金	土
7月4日	7月5日	7月6日	7月7日	7月8日	7月9日	7月10日
	23時 5時	23時 5時	23時 5時	23時 5時		
	閉鎖	予備日	予備日			

※雨天時は、予備日に順延します。

※工事実施判断は、当日の17時頃にTwitterなどでお知らせします。



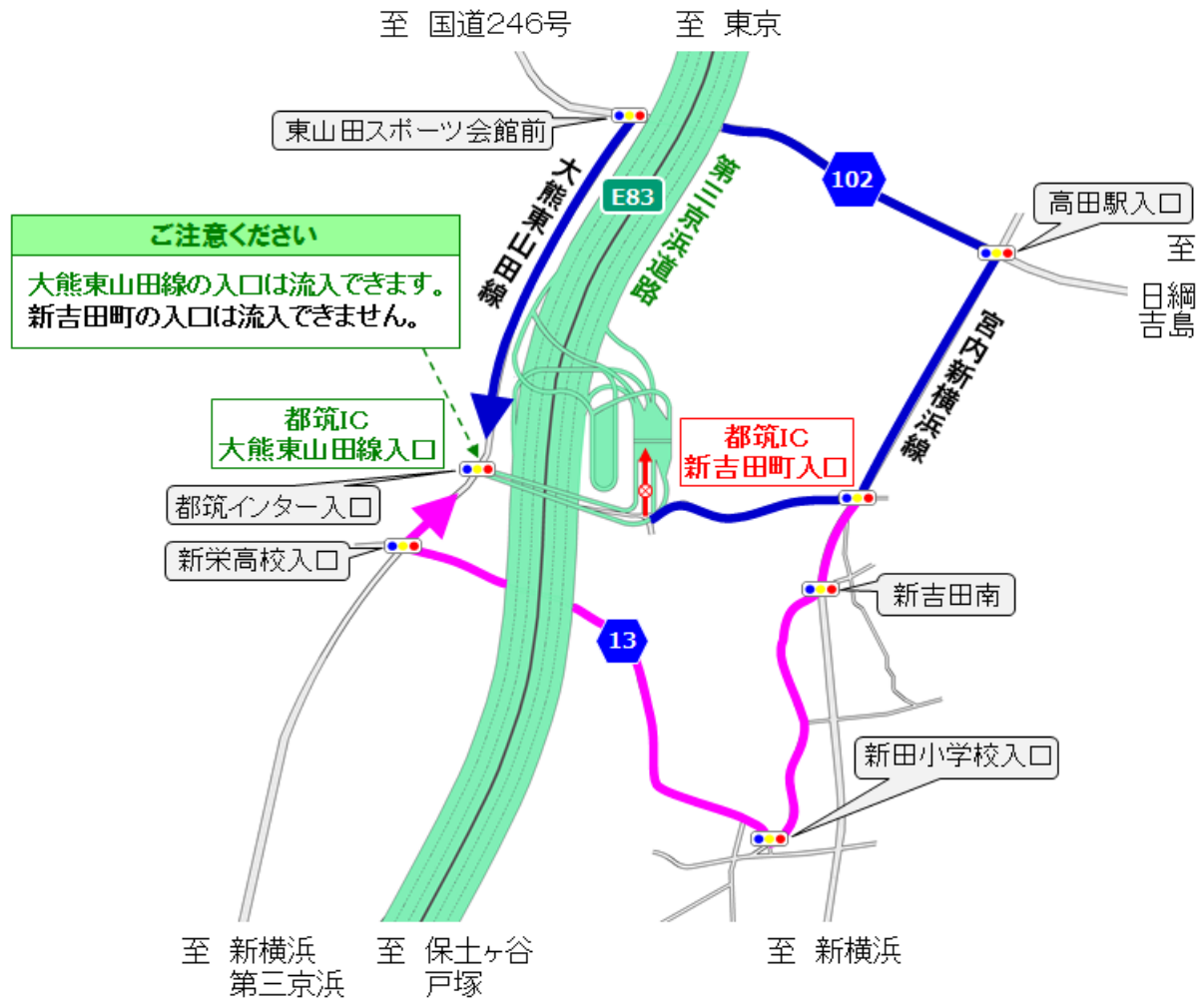
2. 迂回路

迂回にあたっては、下図のとおり大熊東山田線から都筑ICをご利用ください。

青色矢印の通り、宮内新横浜線及び県道102号・大熊東山田線経由で迂回した場合、所要時間は約10分かかる見込みです。

ピンク色矢印の通り、宮内新横浜線及び県道13号・大熊東山田線経由で迂回した場合、所要時間は約11分かかる見込みです。

迂回により所要時間が長くなりますので、お時間にゆとりをもっとお出かけください。



【凡例】



閉鎖箇所

【迂回路】



新吉田町入口→宮内新横浜線→県道102号→大熊東山田線
所要時間 約10分



宮内新横浜線→県道13号→大熊東山田線
所要時間 約11分

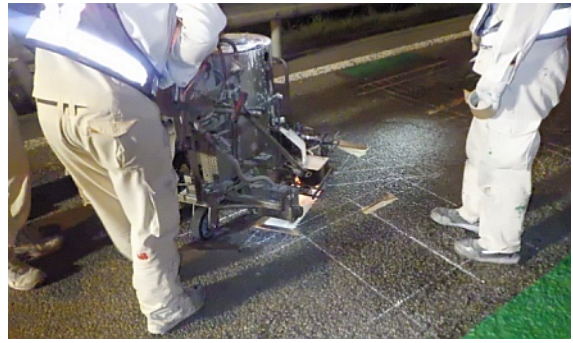
3. 工事概要

第三京浜 上下線 都筑ICの入口ランプにおいて、高速道路の逆走事故を防止するため、逆走対策工事(路面標示、カラー舗装)を実施します。

この工事を行う区間は1車線であり、工事実施にあたって通常の車線規制では施工が出来ないことから、ランプを閉鎖して作業を行う必要があります。そのため、お客さまへ極力ご迷惑をおかけしないよう、交通量が少ない平日の夜間にランプの閉鎖を行い、工事を集中的かつ効率的に実施します。安全・快適に高速道路をご利用いただくために必要な工事ですので、ご理解とご協力をお願いします。



逆走対策事例



逆走対策工事 作業状況

4. 交通情報の入手方法について

(1) 配布・掲示物によるご案内

- ・予告看板やポスター・リーフレットを、周辺の料金所・休憩施設に掲示します。
- ・横断幕を高速道路上の跨道橋に掲示します。

(2) お出かけ前に入手できる道路交通情報

- ・NEXCO東日本お客さまセンター(24時間オペレーターが対応)
ナビダイヤル: 0570-024-024
または: 03-5308-2424
- ・NEXCO東日本 道路交通情報サイト「ドラとら」
リアルタイム情報 【P C】 <https://www.drivetraffic.jp/>
【携帯】 <http://m.drivetraffic.jp/>
工事規制情報 【P C】 <https://www.drivetraffic.jp/construction-regulation>
- ・日本道路交通情報センター(JARTIC) 道路交通情報
全国共通ダイヤル 050-3369-6666(携帯電話短縮ダイヤル#8011)
※全国どこからでも最寄りの情報センターに接続します。
全国・関東甲信越情報 050-3369-6600
神奈川情報 050-3369-6614
【P C】 <https://www.jartic.or.jp/>
- ・ハイウェイテレホン(5分毎に更新される最新情報を24時間提供)
京浜局 045-780-1620
(携帯電話・PHS短縮ダイヤル#8162)
- (3) 高速道路をご利用中に入手できる道路交通情報
 - ・道路情報板
 - ・ハイウェイラジオ(AM1620kHz)

ハイウェイラジオを放送している区間は、高速道路上の標識によりご案内しております。

・ハイウェイ情報ターミナル

SA・PAに設置しているモニター画面などにより、道路情報を分かりやすくお知らせします。

・VICS

VICS対応のカーナビゲーションなどの搭載機で、道路交通情報が入手できます。

※Twitterの公式アカウントでも情報を配信しています。

「NEXCO東日本(関東)」(@e_nexco_kanto)

リアルタイムの交通情報

「NEXCO東日本(関東工事規制)」(@e_nexco_kanto_k)

工事規制の実施判断