

令和3年7月16日
東日本高速道路株式会社
東北支社十和田管理事務所

E4 東北自動車道 安代IC～鹿角八幡平IC間
橋りょうリニューアル工事による
終日対面通行規制を実施



NEXCO東日本十和田管理事務所(秋田県鹿角市)は、**E4** 東北自動車道 安代(あしろ)インターチェンジ(IC)～鹿角八幡平(かづのはちまんたい)IC間において、老朽化した鉄筋コンクリート床版を新しい床版に取り替える工事やトンネル補修工事のため、上下線各2車線の区間を各1車線に減少させ、片側に集約する秋の終日対面通行規制を9月3日(金)から実施します。(秋の対面通行規制準備のための車線規制を8月19日から実施します。)

春の対面通行規制に続き、お客さまにはご迷惑をおかけしますが、当該区間を走行される場合、更なる安全運転に努めていただきますとともに、時間に余裕をもってお出かけください。

リニューアル工事は、高速道路を安全・安心にご利用いただくために必要な工事です。お客さまへのご迷惑を最小限とするように取り組んでまいりますので、ご理解とご協力をお願いします。

※令和3年5月25日より実施中の春の対面通行規制については、令和3年7月29日から車線規制に移行し、令和3年8月15日まで実施します。

◆工事イメージ写真



【床版取替工事】



【床版防水工事】



【対面通行規制状況】



【トンネル補修工事】

1. 通行規制区間 東北自動車道 安代IC～鹿角八幡平IC間(上下線)



2. 通行規制期間 令和3年8月19日(木)～11月11日(木) (85日間)

(※湯瀬パーキングエリア(PA)(下り線)は令和3年9月3日(金)～10月25日(月)まで終日閉鎖となります。)

8月						
日	月	火	水	木	金	土
1	2	3	4	5	6	7
8	9	10	11	12	13	14
15	16	17	18	19	20	21
22	23	24	25	26	27	28
29	30	31				

9月						
日	月	火	水	木	金	土
			1	2	3	4
5	6	7	8	9	10	11
12	13	14	15	16	17	18
19	20	21	22	23	24	25
26	27	28	29	30		

10月						
日	月	火	水	木	金	土
					1	2
3	4	5	6	7	8	9
10	11	12	13	14	15	16
17	18	19	20	21	22	23
24	25	26	27	28	29	30
31						

11月						
日	月	火	水	木	金	土
	1	2	3	4	5	6
7	8	9	10	11	12	13
14	15	16	17	18	19	20
21	22	23	24	25	26	27
28	29	30				

- 【凡例】
- > 春の対面通行規制後の終日車線規制
 - > 秋の対面通行規制前後の終日車線規制 (32日間)
 - > 秋の終日対面通行規制 (53日間)

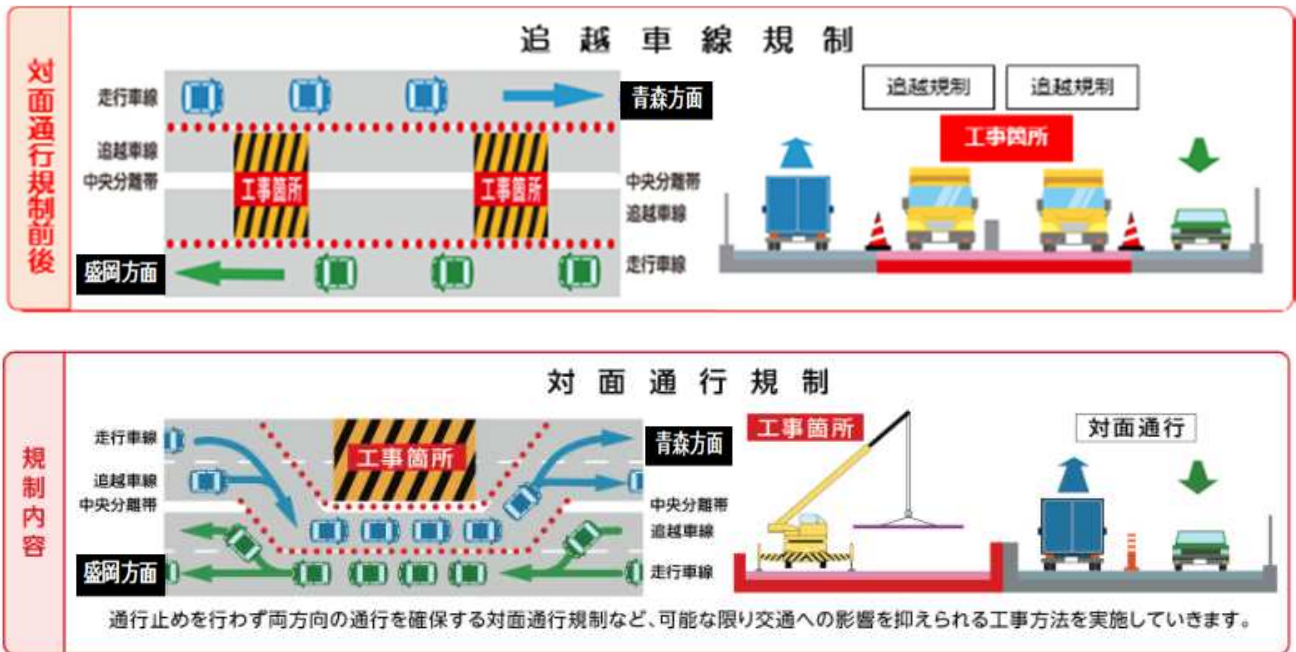
※土曜・日曜・祝日も終日規制を行います。

※工事の進捗状況により、規制期間及び時間が変更となる場合があります。

3. 通行規制内容

春の対面通行規制に続き、上下線各2車線の区間を各1車線に減少させ、片側に集約し終日対面通行規制を実施します。対面通行規制に伴い、秋は湯瀬PAの下り線が閉鎖となります。工事期間の開始時と終了時の数日間は、車線を切り替えるための準備作業として、上下線の終日車線規制となります。

◆対面通行規制イメージ

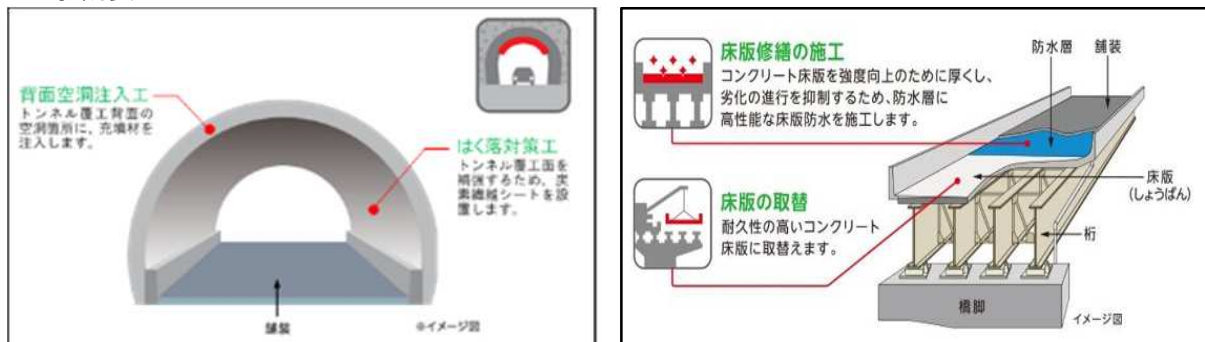


4. 工事内容

東北自動車道 安代IC～鹿角八幡平IC間に位置する西石通橋や田山トンネル他5トンネルは、開通から約37年が経過し、大型車の交通量の増加や車両1台当たりの総重量の増大、雪氷作業での凍結防止剤の塩分などが原因で、コンクリートの劣化や鉄筋に錆が生じているため、抜本的な老朽化対策工事を実施する必要があります。西石通橋では、劣化した既設のコンクリート床版を新しい床版に取り替えるための工事、田山トンネル他5トンネルでは、コンクリート片の落下を防ぐための補修工事を春に引き続き行います。

その他に舗装補修工事、道路保全工事、道路詳細点検などもあわせて実施します。

◆工事概要



5. お客さまへのお願い

- (1) 工事区間は約15kmにわたって終日対面通行規制となります。渋滞発生は予測されておりませんが、当該区間をご利用される場合は、安全運転に努めていただきますとともに、ご利用の際には時間に余裕をもってお出かけくださいますようお願いいたします。
- (2) 工事期間中は、走行車線や路肩が狭くなっているため、通行する際には規制速度を遵守し、車間距離を確保して追突事故などに十分注意をお願いします。また、対面通行規制区間の前後では大きく車線が切り替わりますので、現地の案内看板などに従って通行をお願いします。
- (3) 工事現場周辺では、工事用車両の出入りがありますので、前方に十分注意して通行をお願いします。
- (4) 工事期間中は、道路情報板や簡易LED情報板、路上標識を活用した工事規制情報の提供や安全に通行していただくための注意の呼びかけを実施してまいります。通行の際にはこれらの情報をご確認のうえ、安全に通行していただきますようお願いいたします。
- (5) 工事期間中は、湯瀬PA(下り線)のご利用ができなくなります。高速バスをご利用の方も湯瀬PA(下り線)での乗降車ができなくなります。高速バスの代替輸送は、“鹿角花輪駅前”停留所と、JR“湯瀬温泉駅”の間で実施しますので、ご迷惑をお掛けしますがそちらをご利用いただきますようお願いいたします。代替輸送の具体的なご利用手段および料金等詳細については、鹿角きりたんぼFMホームページ(<http://fm791.net/daikou-yusou/#outbound>)をご覧ください。

◆工事現場周辺での情報提供イメージ写真



【簡易LED情報板】



【道路情報板】



【路上標識】

6. 規制によるお客さまへのご迷惑を最小限とするための取組み

【工事期間の短縮および品質向上を目的としたプレキャスト製品の採用】

プレキャスト製品の床版を採用することで、規制期間を通常より短くしています。

※プレキャストとは…あらかじめ工場などで製品を製作すること

【テレビCM、ラジオCM、新聞広告などによる規制内容の事前告知】

東北地方を中心に、テレビCM、ラジオCM、新聞広告などにより規制内容を事前にお知らせします。

【お知らせイメージ】 ※令和3年の春に実施したリニューアル工事の広報素材です。

◆テレビCM



◆立看板



◆ポスター



◆リーフレット



7. 交通情報の入手方法について

全国の高速道路の便利な情報が満載のサイト『ドラぷら』

【アドレス】PC版 (<https://www.driveplaza.com/>)

モバイル版 (<http://m.driveplaza.com/>)

スマートフォン版 (<http://www.driveplaza.com/smp/>)

高速道路の交通情報提供サービス『ドライブトラフィック(ドラとら)』

(<https://www.drivetraffic.jp/construction-regulation>)

リアルタイムな道路交通情報や渋滞予測を提供しています。

【アドレス】PC版 (<https://www.drivetraffic.jp/>)

モバイル版 (<http://m.drivetraffic.jp/>)

スマートフォン版 (<http://www.drivetraffic.jp/smp/>)

NEXCO東日本お客さまセンター

24時間365日オペレーターが対応いたします。

【電話番号】0570-024-024(ナビダイヤル) または 03-5308-2424

日本道路交通情報センター(JARTIC)

【アドレス】<http://www.jartic.or.jp/>

【電話番号】全国共通ダイヤル 050-3369-6666 (携帯短縮ダイヤル#8011)

※全国どこからでも最寄りの情報センターに接続します。

東北地方高速情報 050-3369-6761

岩手情報 050-3369-6603

秋田情報 050-3369-6605

ハイウェイラジオ

ハイウェイラジオ(AM1620kHz)

放送している区間は高速道路上の標識によりご案内しております。

ハイウェイ情報ターミナル

SA・PAに設置されているモニター画面にて、広域の道路交通情報をお知らせしています。

ツイッターの公式アカウント

「NEXCO東日本(東北)」([@e_nexco_tohoku](https://twitter.com/e_nexco_tohoku))で東北地方の高速道路情報を配信しています。



高速道路リニューアルプロジェクト

いま、安全・安心を次の世代へ。

NEXCO東日本は、皆さまに安全・安心を届けるために、
高速道路の更新・修繕事業に取り組んでまいります。

URL : <http://www.e-nexco.co.jp/renewal/>