

令和3年9月28日
 東日本高速道路株式会社
 新潟支社

E8 北陸自動車道 朝日IC～親不知IC間
10月28日(木)に夜間通行止めのお知らせ
 ～通行止め終了後、昼夜連続車線規制に切り替わります～



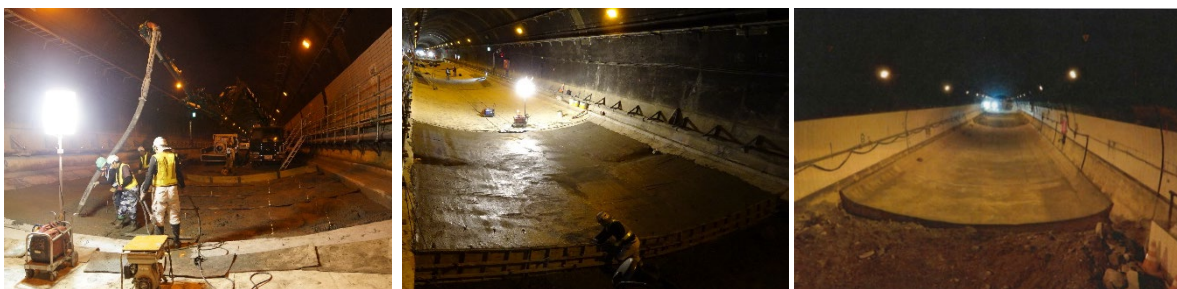
NEXCO東日本新潟支社(新潟市中央区)は、**E8** 北陸自動車道 ^{あさひ}朝日 インターチェンジ(IC)から ^{おやしらず}親不知 IC間において、トンネルのリニューアル工事(インバート設置工事)を実施しています。

本工事に伴い、上り線(富山方面)に上下線を集約し、片側1車線の対面通行となる終日対面通行規制を行っていましたが、**10月28日(木)に上下線の夜間通行止めを行い**、対面通行規制を終了します。**その後、11月30日(火)まで、昼夜連続車線規制を行います。**なお、10月28日(木)の夜間通行止めの際は、**一般国道8号への迂回**をお願いします。

お客様には大変ご迷惑をおかけいたしますが、引き続きご理解とご協力をお願いいたします。

1. 工事概要

路線	北陸自動車道
区間	(1)朝日IC ～ 親不知IC 上下線 (2)朝日IC ～ ^{えっちゅうさかい} 越中境 パーキングエリア(PA) 上下線
実施時期	(1)夜間通行止め 令和3年10月28日(木) 1夜間 (予備日:10月29日(金)) (2)昼夜連続車線規制 令和3年10月29日(金)～11月30日(火) ※土日・祝日も実施します。
時間	(1)20時～翌朝6時 (2)終日(24時間) ※10月29日 6:00～11月30日 20:00(予定)
備考	・工事の進捗状況及び天候などにより、変更となる場合があります。 ・最新の規制状況については、NEXCO東日本の道路交通状況を提供するサービスなど【別紙1】をご覧ください。



インバート設置工事の様子

2. 規制区間および迂回路

北陸道 朝日IC～親不知IC間で夜間通行止めを実施します。

通行止め解除後は、朝日IC～越中境PA間で昼夜連続車線規制を実施します。

一般国道8号への迂回をお願いします。



〈所要時間〉	高速道路利用	一般国道8号利用
朝日IC～親不知IC	約14分	約23分

3. 規制期間

10月28日(木)に夜間通行止めを実施します。29日(金)は予備日です。

通行止め終了後は、11月30日(火)まで、昼夜連続車線規制を実施します。

9月							10月						
日	月	火	水	木	金	土	日	月	火	水	木	金	土
29	30	31	1	2	3	4	26	27	28	29	30	1	2
5	6	7	8	9	10	11	3	4	5	6	7	8	9
12	13	14	15	16	17	18	10	11	12	13	14	15	16
19	20	21	22	23	24	25	17	18	19	20	21	22	23
26	27	28	29	30	1	2	24	25	26	27	28	29	30
3	4	5	6	7	8	9	31	1	2	3	4	5	6

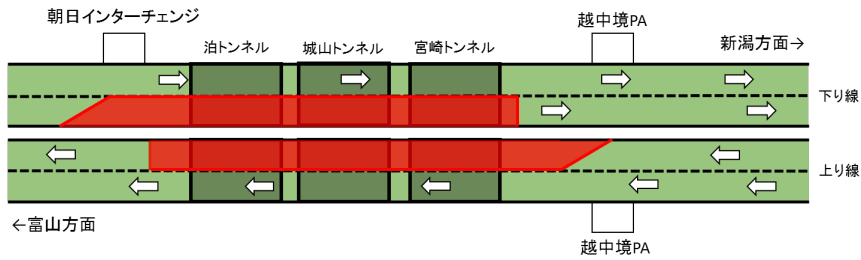
11月							12月						
日	月	火	水	木	金	土	日	月	火	水	木	金	土
31	1	2	3	4	5	6	28	29	30	1	2	3	4
7	8	9	10	11	12	13	5	6	7	8	9	10	11
14	15	16	17	18	19	20	12	13	14	15	16	17	18
21	22	23	24	25	26	27	19	20	21	22	23	24	25
28	29	30	1	2	3	4	26	27	28	29	30	31	1
5	6	7	8	9	10	11	2	3	4	5	6	7	8

- 夜間通行止め
- 通行止め予備日
- 対面通行規制
- 昼夜連続車線規制

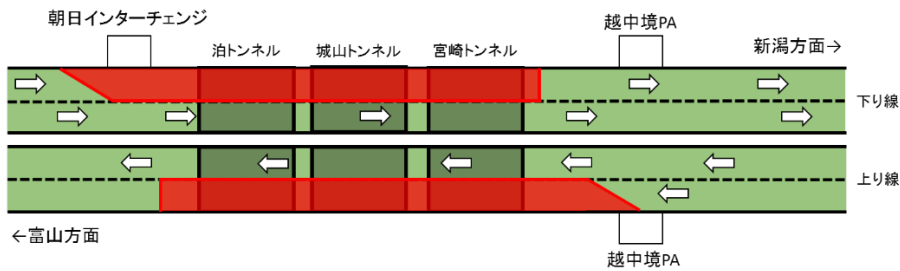
4. 工事規制概要

10月28日(木)夜間通行止め解除後から、11月30日(火)まで昼夜連続車線規制を実施します。土日・祝日も実施します。

■昼夜連続規制(10月29日～11月20日)



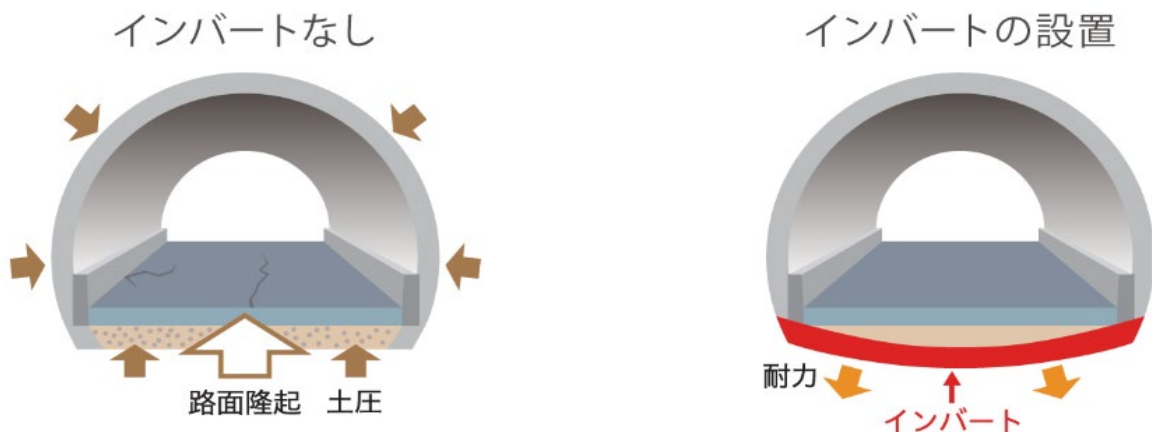
■昼夜連続規制(11月20日～11月30日)



5. インバート設置工事の概要

インバート工事とは、高速道路リニューアルプロジェクトの一環であり、インバートを設置することにより、トンネルを閉合構造とし耐力を増加させ、隆起や沈下といった変状を防止し安定性の向上を目的としています。

インバート（トンネル底面の逆アーチに仕上げられた覆工部分）の設置



○道路交通情報などのご案内

全国の高速道路の便利な情報が満載のサイト『ドラぷら』

【アドレス】

PC版 (<https://www.driveplaza.com/>)

モバイル版 (<https://m.driveplaza.com/>)

スマートフォン版 (<https://www.driveplaza.com/smp/>)

高速道路の交通情報提供サービス『ドライブトラフィック(ドラとら)』

(<https://www.drivetraffic.jp/construction-regulation>)

リアルタイムな道路交通情報を提供しています。

【アドレス】

PC版 (<https://www.drivetraffic.jp/>)

モバイル版 (<https://m.drivetraffic.jp/>)

スマートフォン版 (<https://www.drivetraffic.jp/smp/>)

NEXCO東日本お客さまセンター

24時間365日オペレーターが対応いたします。

【電話番号】

0570-024-024または 03-5308-2424

ハイウェイテレホン

電話でリアルタイムの交通情報(5分更新)を24時間入手できます。

【電話番号】 025-535-1620 (上越局)または

025-476-1620 (富山局)

携帯電話・PHSからは「#8162」

※全国どこからでも最寄の情報センターに接続されます。

日本道路交通情報センター (JARTIC)

【アドレス】 (<http://www.jartic.or.jp/>)

【電話番号】 全国共通ダイヤル 050-3369-6666 (携帯短縮ダイヤル #8011)

※全国どこからでも最寄りの情報センターに接続されます。

NEXCO東日本新潟支社ツイッター @e_nexco_niigata

新潟県内の渋滞情報や通行止め情報、ドライブ・旅行に関する情報を発信しています。

ハイウェイラジオ

ハイウェイラジオ(AM1620kHz)

放送している区間は高速道路上の標識によりご案内しております。

ハイウェイ情報ターミナル

SA・PAに設置されているモニター画面にて広域の道路交通情報をお知らせしています。

○夜間通行止めに伴う乗継料金調整について

◆ご利用方法

《ETCのお客さま》

- ETCをご利用のお客さまは、流出ICを無線走行していただき、再流入ICも無線走行をお願いします。(ETC車には「乗継証明書」は発行されません)
- 乗り継ぎされた走行を一つの走行とみなして、本来のご走行で適用されるべきETC時間帯割引を適用します。
 なお、通行料金は請求時の調整となるため、料金所での料金表示器と異なる場合があります。

《現金等のお客さま》

- 現金等でお支払いのお客さまは、流出ICで「乗継証明書」をお受け取りいただき、再流入ICで通行券をお受け取りいただき、最初に料金を支払う料金所で「乗継証明書」と通行券をお渡しください。
- 乗り継ぎ後の最初の出口ICが料金精算機の場合は、「乗継証明書」を通行券より先に精算機にお入れいただくと料金調整が行われます。

◆乗継料金調整に関する注意事項

- 通行止め解除後は、流出ICから流入されても乗継料金調整を行います。
- スマートICはETC車のみ利用可能です。

◆日時

令和3年10月28日(木) 20時～翌6時
 【予備日】 令和3年10月29日(金) 20時～翌6時

◆対象IC

下り線

上り線

