



令和3年10月18日  
東日本高速道路株式会社  
長野工事事務所

## **E19** 長野自動車道 下り線 麻績IC⇒更埴IC トンネルのリニューアル工事による昼夜連続車線規制のお知らせ ～高速道路を長期に安心してご利用いただくための取り組み～

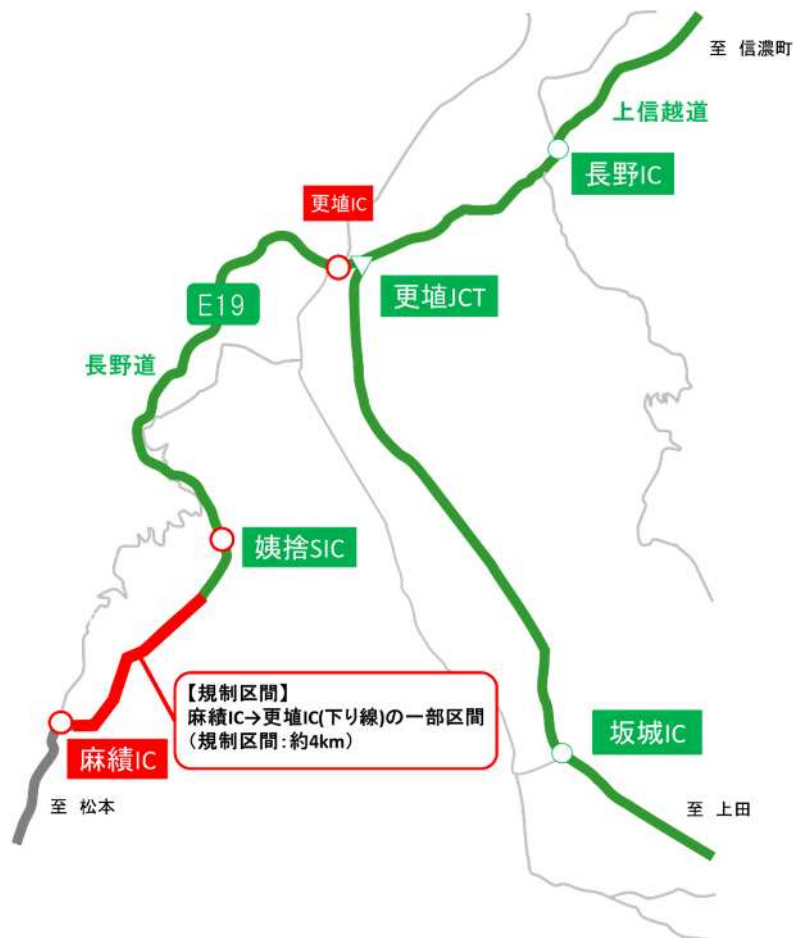


NEXCO東日本 長野管理事務所(長野県長野市)では、**E19** 長野自動車道(以下「長野道」)下り線 麻績(おみ)インターチェンジ(以下「IC」)から更埴(こうしよく)ICの一部区間にてトンネル補強工事を行うため、平日の昼夜間に連続して車線規制を実施します。

お客さまには大変ご迷惑をおかけしますが、お出かけの際には時間にゆとりを持っていただきますようご理解とご協力をお願いします。

### 1. 規制区間及び日時

#### (1) 長野道 下り線 麻績IC⇒更埴IC



(2)日時

実施日：令和3年11月1日(月)～4日(木)、8(月)～11日(木)  
 予備日：令和3年11月5日(金)、12日(金)※土日は除く  
 ※規制は昼夜連続で実施し、月曜日の7時開始⇒木曜日の21時解除となります。  
 ※規制期間中は混雑により所要時間が長くなることが予想されますので、  
 時間にゆとりをもってお出かけください。  
 ※工事の進捗状況により、規制期間が変更となる場合があります。

令和3年11月						
日	月	火	水	木	金	土
	1	2	3	4	5	6
7	8	9	10	11	12	13

→ : 昼夜連続車線規制 実施日

※ : 昼夜連続車線規制 予備日

令和4年度の規制計画は順次お知らせいたします。

3. 工事概要

長野道 下り線 麻績IC⇒更埴IC間における一本松トンネルにおいて、トンネル壁面の変状を抑えるために補強工事を実施します。

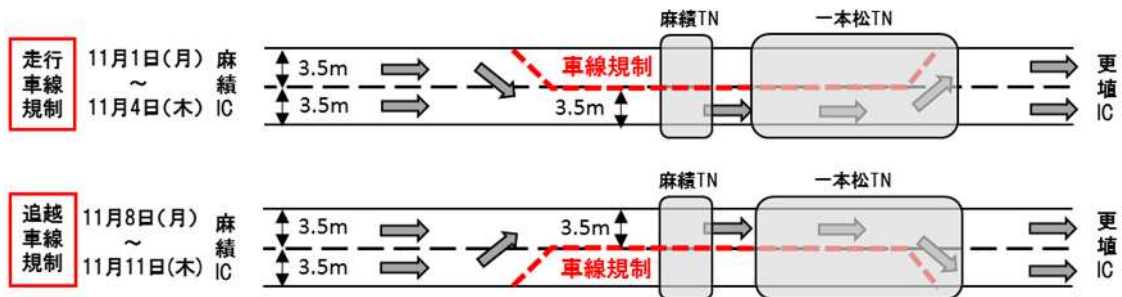
これらの工事は昼夜間に連続して車線規制を実施しながら作業を行います。安全・快適に高速道路をご利用いただくために必要な工事ですので、ご理解とご協力をお願いします。

【工事中的ご利用時のお願い】

- ①当該区間をご利用される場合は、時間に余裕をもってお出かけくださいますようお願いいたします。
- ②工事現場周辺では、工事用車両の出入りがありますので、前方に十分ご注意ください。
- ③規制区間走行する際は規制速度を遵守のうえ、車間距離を確保し追突事故などに十分にご注意ください。また、規制区間の前後で案内看板に従って早めの車線変更をお願いします。
- ④工事期間中には、道路情報板やSA・PAのデジタルサイネージ、「ドラとら」などのWebサイト等で、最新の規制情報・交通情報をご確認ください。

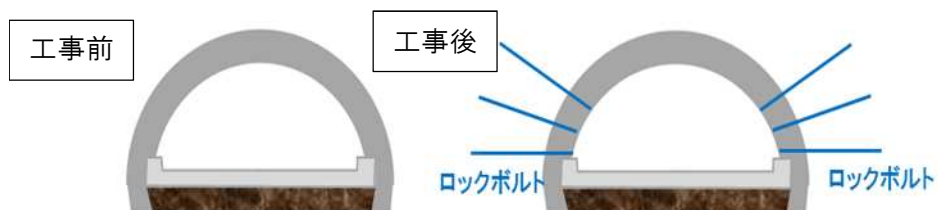
■規制状況

車線規制区間は最高速度が50km/hとなります。ご利用の際は現地の標識等に従い、安全走行をお願いします。



■主な工事の内容(ロックボルトの打設)

トンネル側面から過度な力がかかっている部分に対して、力を抑えるためにロックボルトを打ち込むことで安定性を向上させます。



■作業イメージ(ロックボルトの打設)



#### 4. 交通情報の入手方法について

##### (1) 配布・掲示物によるご案内

- ・デジタルサイネージによる案内を周辺のSA・PAに掲示します。

##### (2) お出かけ前に入手できる道路交通情報

- ・NEXCO東日本お客さまセンター(24時間オペレーターが対応)

ナビダイヤル:0570-024-024

またはTEL :03-5308-2424

- ・NEXCO東日本 道路交通情報サイト「ドラとら」

リアルタイム情報 【P C】 <https://www.drivetraffic.jp/>

【携帯】 <http://m.drivetraffic.jp/>

工事規制情報 【P C】 <https://www.drivetraffic.jp/construction-regulation>

- ・日本道路交通情報センター(JARTIC) 道路交通情報

全国共通ダイヤル 050-3369-6666(携帯短縮ダイヤル #8011)

※全国どこからでも最寄りの情報センターに接続します。

全国・関東甲信越情報 050-3369-6600

群馬情報 050-3369-6610

長野情報 050-3369-6620

【P C】 <https://www.jartic.or.jp/>

##### (3) 高速道路をご利用中に入手できる道路交通情報

- ・道路情報板

- ・ハイウェイラジオ(AM1620kHz)

ハイウェイラジオを放送している区間は、高速道路上の標識によりご案内しております。

- ・ハイウェイ情報ターミナル

SA・PAに設置しているモニター画面などにより、道路情報を分かりやすくお知らせします。

- ・VICS

VICS対応のカーナビゲーションなどの搭載機で、道路交通情報が入手できます。

※Twitterの公式アカウントでも情報を配信しています。

「NEXCO東日本(関東)」(@e\_nexco\_kanto)

リアルタイムの交通情報



#### 高速道路リニューアルプロジェクト

いま、安全・安心を次の世代へ。

NEXCO東日本は、皆さまに安全・安心を届けるために、  
高速道路の更新・修繕事業に取り組んでまいります。

URL : <https://www.e-nexco.co.jp/renewal/>

# 昼夜連続車線規制<位置図>

