

令和3年11月2日  
 東日本高速道路株式会社  
 東北支社

## 早めに冬用タイヤに交換し安全な冬道ドライブを

NEXCO東日本東北支社(仙台市宮城野区)では、これから降雪期を迎えるにあたり、早期に冬用タイヤへの交換をしてもらい、安全な冬道ドライブをしていただくために、初冬の高速道路における冬用タイヤの装着率をお知らせします。(平成27年から令和元年までの過去5年間の平均値)

11月第1週の時点では、東北全体の冬用タイヤ装着率は、25%程度と低く、シーズン初めの積雪路面でのスリップ事故などが多く発生する傾向にありますので、早めに冬用タイヤに交換し安全な冬道ドライブをお願いします。

### 1. 東北6県の冬用タイヤ装着率の推移

	11月				12月		最早初雪日 (高速道路)
	第1週	第2週	第3週	第4週	第1週	第2週	
青森県	37%	66%	83%	96%	99%	99%	10月28日
岩手県	29%	41%	80%	92%	98%	99%	10月25日
秋田県	23%	45%	80%	93%	96%	100%	10月25日
宮城県	24%	41%	60%	75%	87%	96%	11月 9日
山形県	31%	43%	64%	90%	97%	100%	10月27日
福島県	17%	28%	45%	63%	81%	91%	11月 9日
東北全体	25%	40%	62%	77%	89%	95%	

※ 冬用タイヤ装着率は、平成27年から令和元年までの過去5年間の平均値です。

※ 最早初雪日は、高速道路における平成27年以降の最も早い初雪日です。(NEXCOデータ)

### 2. マンモシ博士からのお願い

・『**冬道では冬用タイヤで走行**』をお願いします。  
 ノーマルタイヤで雪道を走行するのは大変危険です。  
 シーズン初めの降雪では、事故が発生しやすい傾向にあります。  
 早めの冬用タイヤ交換があなたと大切な人を守ります。

#### 【参考資料-1】

・『**雪道での運転はゆっくりと安全な運転**』をお願いします。  
 シーズン初めの雪道運転は、雪道での安全運転の感覚が戻っていない場合もあるので、冬用タイヤを装着していても、油断せずに車間距離を十分に取ってスピードを控えめにし、急ハンドル・急ブレーキなどの操作は行わず、ゆっくりと安全な運転をお願いします。

・『**お出かけ前もお出かけ中もこまめに情報収集**』をお願いします。

冬の高速道路は天候が急変しますので、お出かけ前もお出かけ中も、道路情報や気象情報などの情報をこまめに確認するようお願いします。

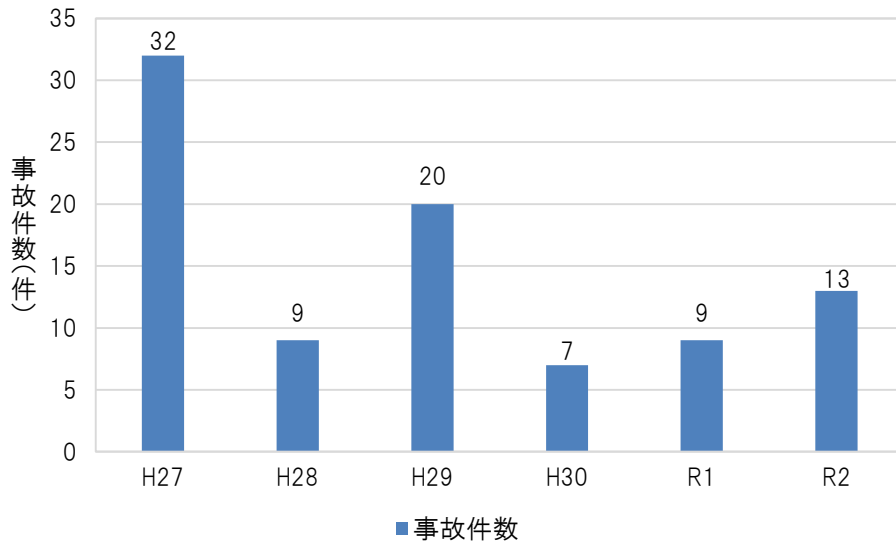
#### 【参考資料-2】



400-139881(24時間年中無休) 高速道路に関する情報は「ドライブプラザ」で  
 www.driveplaza.com/  
 ☎ 0570-024-024  
 ☎ 03-5308-2424

《シーズン初めの積雪を伴う降雪日の事故件数》（NEXCO東日本東北支社調べ）

シーズン初めの積雪を伴う降雪日においては、事故が多く発生する傾向にありますので、早めに冬用タイヤに交換をお願いします。



	シーズン初めの積雪を伴う降雪日	シーズン初めの積雪を伴う降雪日の事故件数	日平均事故件数 (5月～10月)
平成27年	12月 4日	32	7
平成28年	11月 9日	9	7
平成29年	11月19日	20	7
平成30年	11月23日	7	7
令和元年	11月20日	9	7
令和2年	11月 9日	13	5

《安全運転啓発と情報提供》

冬用タイヤ装着率の向上と安全運転啓発のために冬道キャンペーン、ポスター、リーフレットなどで広報を行っています。また、冬期に高速道路をご利用されるお客さまに対し、冬期の高速道路走行の備えや安全走行のノウハウ、高速道路の交通情報などをWebサイトや携帯電話などで提供しています。

1. 高速道路雪道情報Webサイト・携帯電話サイト

○NEXCO東日本の情報サイト『ドラぷら』 <https://www.driveplaza.com/>

冬の高速道路講座や渋滞予測などの情報を提供しています。

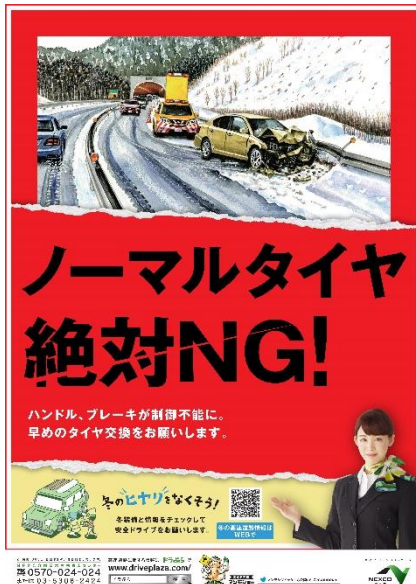
○『ドライブトラフィック(ドラとら)』 <https://www.drivetraffic.jp/>

高速道路のリアルタイム情報(ライブカメラ等)を提供しています。

○Twitterの公式アカウント「NEXCO東日本(東北)」 @e\_nexco\_tohoku

高速道路の通行止めやイベント情報などのドライブに役立つ情報を配信しています。

■安全運転啓発のためのポスター



■『ドラぷら』(PC版) マンモシ博士の雪道ガイド

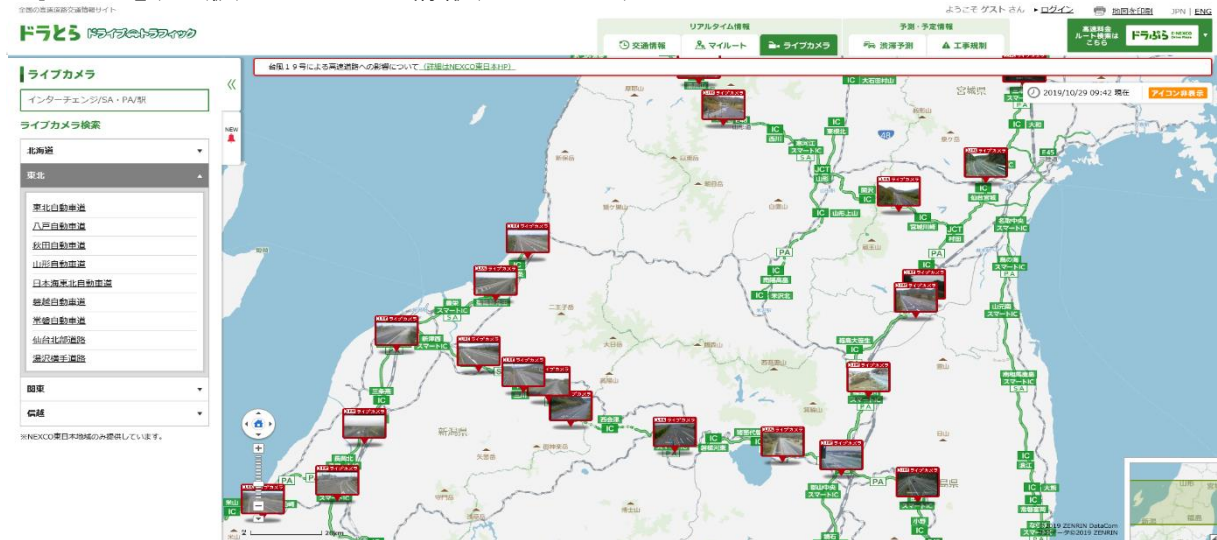


NEXCO東日本では、冬の高速道路を安全・安心・快適にご利用いただくために、SA・PA・ICでの啓発活動や交通安全キャンペーン、HP「ドラぷら」での『マンモシ博士の冬の高速道路講座』など、積極的に情報発信しています。

※マンモシ博士:車と雪道の安全を専門に研究する博士



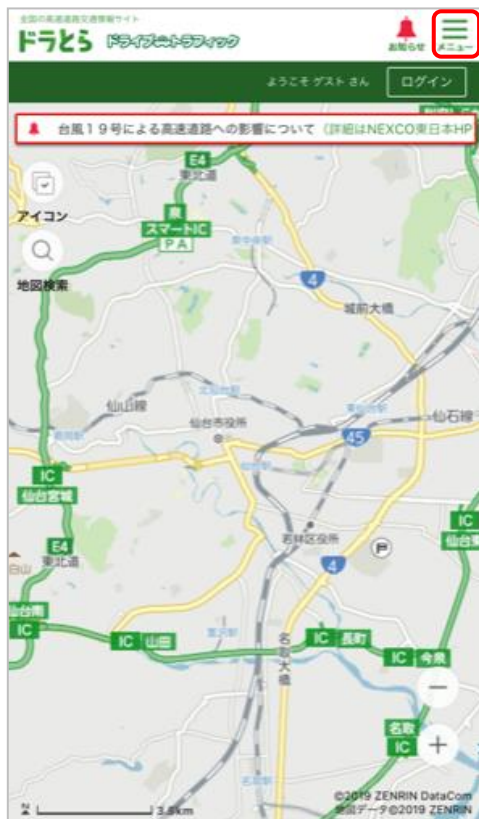
■『ドラとら』(PC版) リアルタイム情報(ライブカメラ)



注)リアルタイム交通情報はゼンリンデータコム(株)の運営により提供しております。

■『ドラとら』(スマートフォン版) <https://www.drivetraffic.jp>

※運転中の携帯電話及びスマートフォン等のご使用は禁止されております。ご利用の際は、ご出発前やご休憩時、または同乗者の方による操作をお願いします。

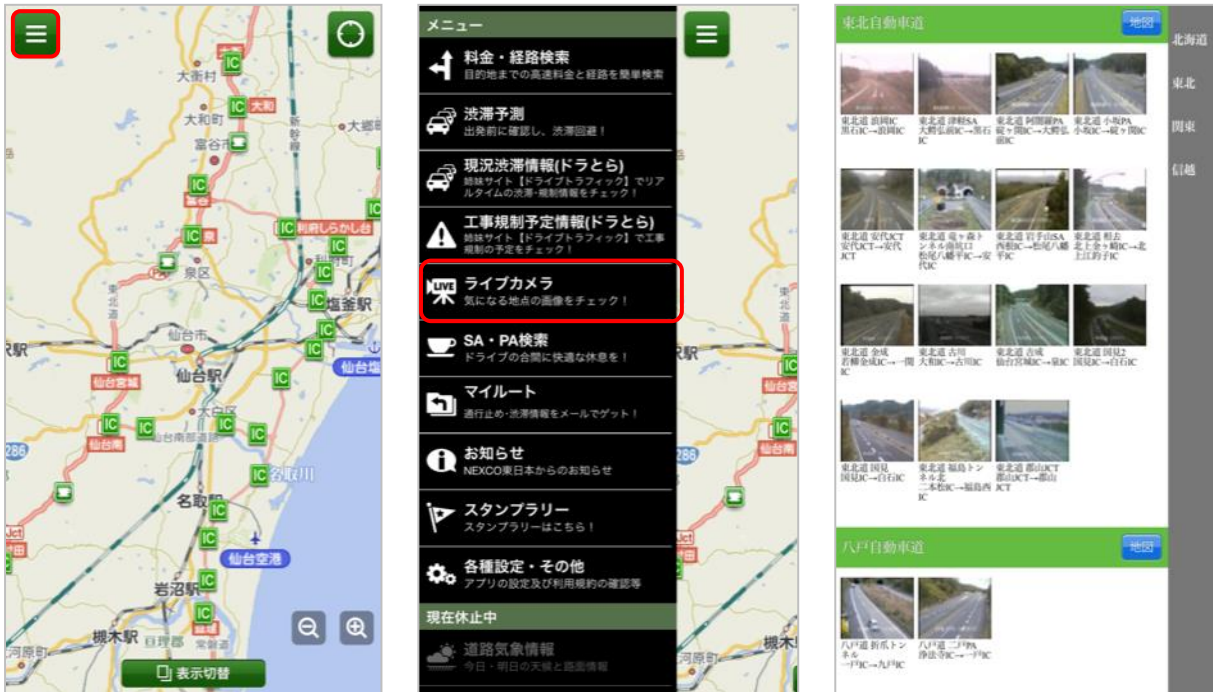




■『ドラぷらアプリ』(スマートフォン版)

主に出発前から旅行中のあらゆる利用シーンで便利なスマートフォンアプリ「ドラぷらアプリ」(無料)をリリースしております。(Android版、iPhone版)

(詳細はこちら:[https://www.driveplaza.com/dorapura\\_app/](https://www.driveplaza.com/dorapura_app/))

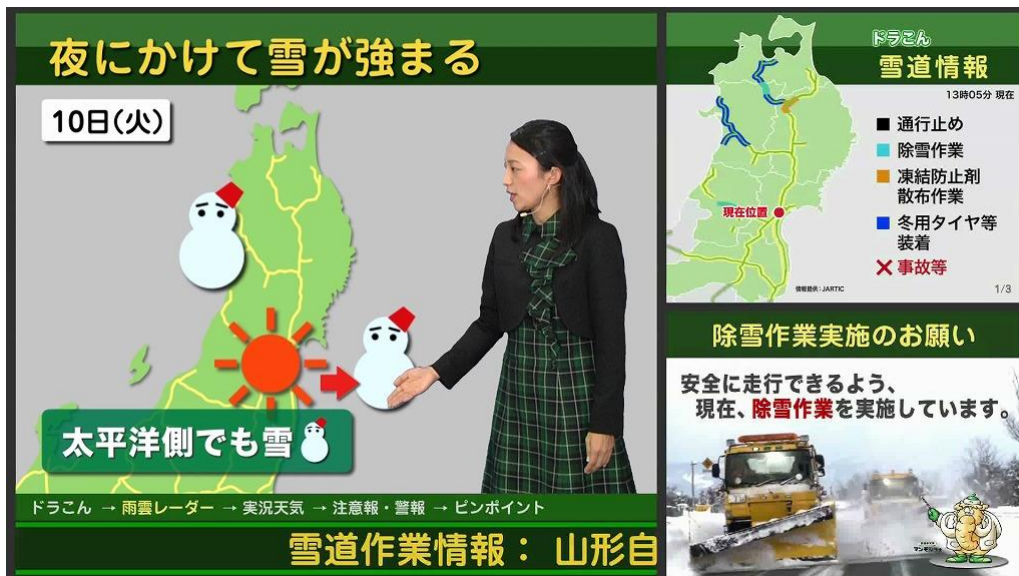


◎ドラぷらアプリはこちらからダウンロードできます



2. ドライビングウェザーチャンネルにおけるお天気情報

東北支社管内のサービスエリア・パーキングエリアに設置した専用モニターにより、天気予報を中心とした情報番組を放送しています。(写真はイメージです。)



《東北6県の冬用タイヤ装着率の推移》(平成27年～令和元年の過去5年間の平均値)

