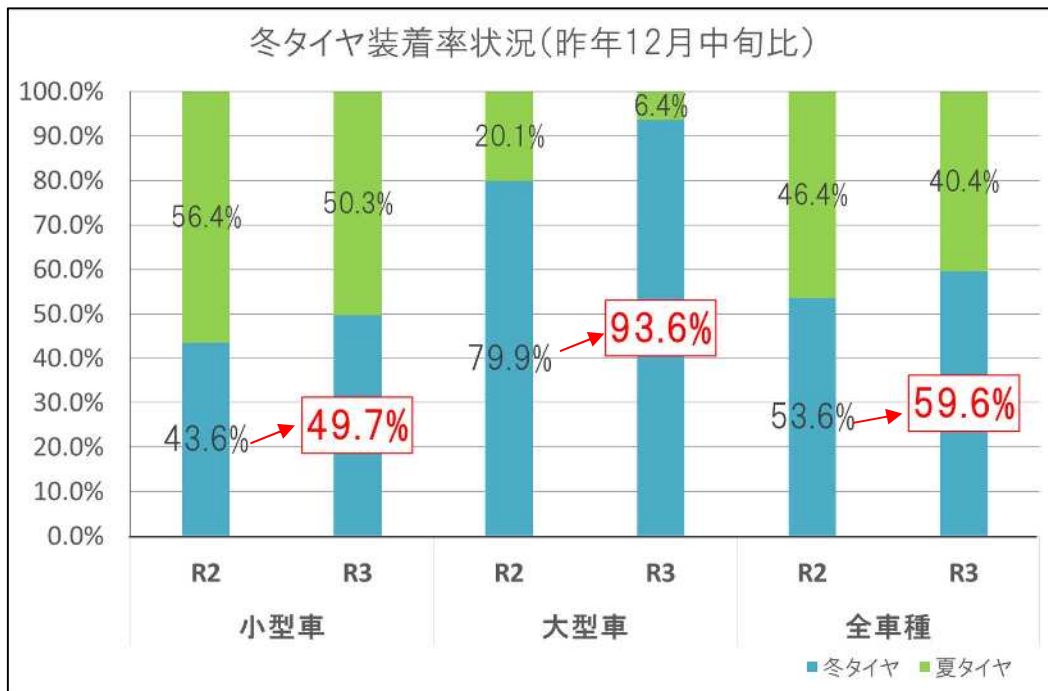


令和3年12月16日
 東日本高速道路株式会社
 関東支社

関東地域の高速道路における冬用タイヤ装着状況調査結果について(第1弾)
～まだ小型車の約半数は冬用タイヤ未装着！～

NEXCO東日本関東支社(埼玉県さいたま市)では、冬用タイヤの早期装着と雪道での安全運転を心掛けていただくため、12月中旬に管内の休憩施設において、冬用タイヤの装着状況調査(第1弾)を実施いたしました。

冬用タイヤの装着率は小型車平均は49.7%、大型車平均は93.6%、全車種平均で59.6%となりました。昨年度同時期の調査(令和2年12月9日、13日実施)と比較すると、全車種装着率は上昇したものの、降雪地域の大型車の装着率が低下しました。また、小型車は約半数のお客さまが未装着でした。(調査詳細は【別紙1】参照)



(NEXCO東日本関東支社調べ)

夏用タイヤで積雪・凍結路面を走行することは法令違反です。

また、普段雪が降らない首都圏地域であっても、路面凍結や降雪に見舞われることがあります。

なお、12月17日(金)夜間から18日(土)夜間にかけて管内の一部地域でも降雪や吹雪の恐れがあります。(【別紙2】参照)

夏用タイヤでの積雪・凍結路面の走行は大変危険ですので、冬用タイヤの装着及びタイヤチェーンを携行し、最新の気象予報や道路情報をご確認のうえ、安全なドライブをお願いします。(【別紙3】参照)

NEXCO東日本グループでは、2021～2025年までの期間を「SDGsの達成に貢献し、新たな未来社会に向け変革していく期間」と位置づけ、様々な取組みを行っています。

今回の「冬用タイヤの装着率調査」の取組みについては、交通死亡による死傷者の削減などにつながる事業活動としてSDGs目標の3番に貢献するものと考えています。



1. 冬用タイヤ装着状況調査(第1回)の概要

- 調査期間：令和3年12月8日(水)と12月12日(日)
 ※次回は令和4年1月中旬頃に調査実施予定。
 ※一部の休憩施設では前後の日程で調査実施。

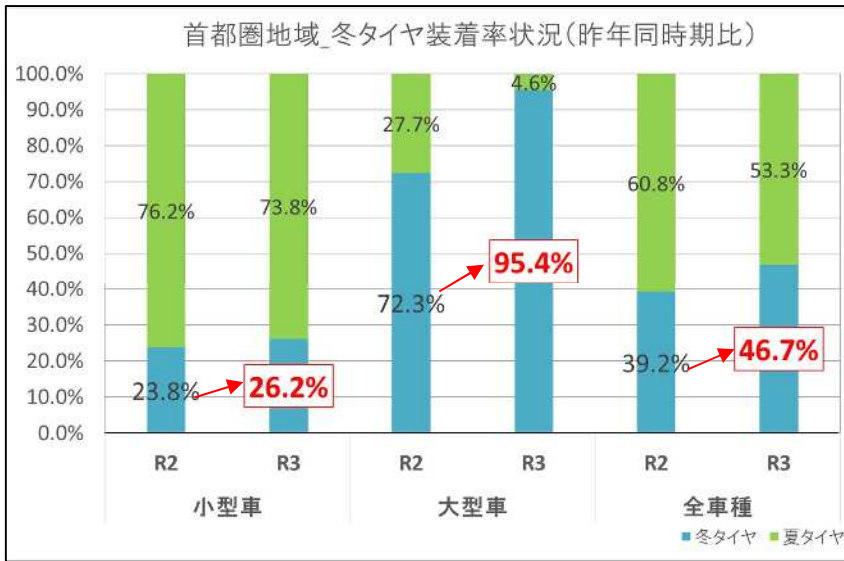
■調査箇所

首都圏地域の代表的な休憩施設	
E4	東北自動車道 蓮田SA(埼玉県蓮田市)
E17	関越自動車道 三芳PA(埼玉県入間郡三芳町)
E6	常磐自動車道 守谷SA(茨城県守谷市)

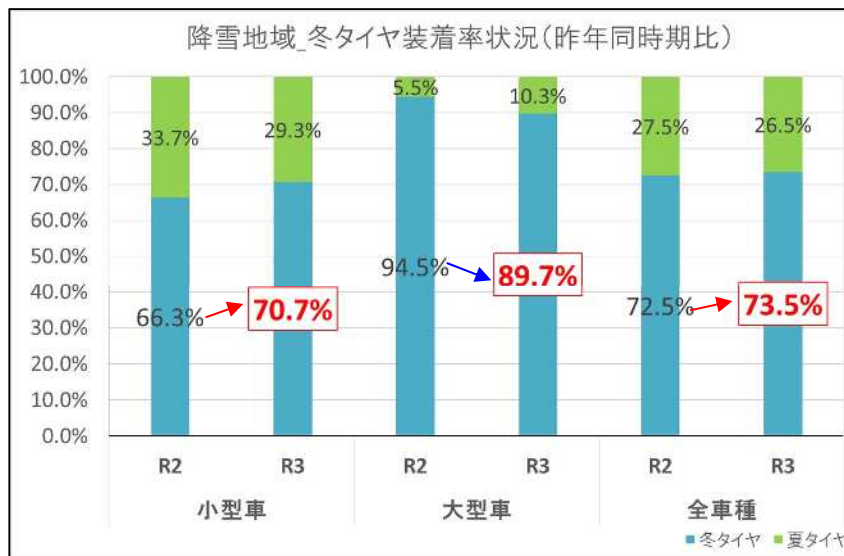
降雪地域の代表的な休憩施設	
E4	東北自動車道 那須高原SA(栃木県那須郡那須町)
E17	関越自動車道 赤城高原SA(群馬県利根郡昭和村)
E18	上信越自動車道 横川SA(群馬県安中市)
E19	長野自動車道 姨捨SA(長野県千曲市)

2. 冬用タイヤ装着状況調査の結果(調査台数:全4,520台)

■冬タイヤ装着率状況(首都圏・降雪地域別)



※首都圏地域では、小型車26.2%・大型車95.4%の装着率。小型車、大型車ともに、昨年の装着率を上回ったものの、小型車の7割以上が未装着。



※降雪地域では、小型車70.7%・大型車89.7%の装着率。大型車の装着率が昨年より約5%低下。

■各休憩施設における調査結果(装着率・調査台数)

調査箇所		区分	冬用タイヤ 装着率	調査台数		
				夏用タイヤ	冬用タイヤ	計
首都圏地域	E4 東北道 蓮田SA(上)	小型	32%	307	147	454
		大型	96%	8	203	211
		計	53%	315	350	665
	E4 東北道 蓮田SA(下)	小型	25%	217	71	288
		大型	100%	0	47	47
		計	35%	217	118	335
	E17 関越道 三芳PA(上)	小型	21%	276	73	349
		大型	96%	6	139	145
		計	43%	282	212	494
	E17 関越道 三芳PA(下)	小型	26%	192	68	260
		大型	92%	11	123	134
		計	48%	203	191	394
	E6 常磐道 守谷SA(上)	小型	24%	112	36	148
		大型	94%	5	74	79
		計	48%	117	110	227
	E6 常磐道 守谷SA(下)	小型	25%	113	37	150
		大型	97%	2	77	79
		計	50%	115	114	229
		小型	26.2%	1217	432	1,649
		大型	95.4%	32	663	695
		合計	46.7%	1249	1,095	2,344
降雪地域	E4 東北道 那須高原SA(上)	小型	75%	74	225	299
		大型	93%	5	64	69
		計	79%	79	289	368
	E4 東北道 那須高原SA(下)	小型	62%	85	140	225
		大型	86%	6	38	44
		計	66%	91	178	269
	E17 関越道 赤城高原SA(上)	小型	75%	93	278	371
		大型	74%	8	23	31
		計	75%	101	301	402
	E17 関越道 赤城高原SA(下)	小型	66%	114	218	332
		大型	76%	9	28	37
		計	67%	123	246	369
	E18 上信越道 横川SA(上)	小型	67%	80	166	246
		大型	96%	2	50	52
		計	72%	82	216	298
	E18 上信越道 横川SA(下)	小型	67%	82	166	248
		大型	97%	2	58	60
		計	73%	84	224	308
E19 長野道 姨捨SA(上)	小型	85%	8	46	54	
	大型	92%	1	11	12	
	計	86%	9	57	66	
E19 長野道 姨捨SA(下)	小型	90%	8	72	80	
	大型	100%	0	16	16	
	計	92%	8	88	96	
		小型	70.7%	544	1,311	1,855
		大型	89.7%	33	288	321
		合計	73.5%	577	1,599	2,176

令和3年12月15日
東日本高速道路株式会社

12月17日(金)～18日(土)にかけて降雪の予報が出ています。

不要不急のお出かけはお控えください！

(12月15日(水)18時発表)

12月17日(金)夜間から12月18日(土)夜間にかけて日本付近に低気圧や上空の強い寒気が流入する見込みです。この影響により北日本から東日本の日本海側を中心に、広い範囲で降雪や吹雪の恐れがあります。

特に新潟県・長野県では大雪の予報で、場所により一時間で降雪量 60 cm以上となっており、通行止めとなる可能性があります。

また、上記期間前後でも、地域により降雪がございますので、お気を付けください。

高速道路上では、自力走行不能車両が1台でも発生すると、長時間の渋滞や通行止めにつながる恐れがあります。高速道路をご利用になるときは、必ず冬用タイヤの装着及びタイヤチェーンの携行をお願いするとともに、降雪予測が上振れする場合がありますので、最新の気象予報・道路情報をご確認ください。また、不要不急の外出はお控えいただきますようお願いいたします。

なお、運送事業者及び荷主企業の皆さまにおかれましても、今後の気象予報等をご確認いただき、広域迂回や運送日の調整をご検討いただきますよう、ご協力をお願いいたします。

【ノーマルタイヤでの雪道走行は、法令違反です。】

当社では引き続き、今後の気象予測に基づき、高速道路への影響(通行止め・チェーン規制など)について、公式 WEB サイトで情報を提供するほか、公式 Twitter 等で各地域の更に詳細な交通規制情報を提供しますので、是非ご確認ください。

○ [当社の公式 WEB サイト](#)

○ [ドライブラフィック\(PC・スマホ・タブレット\)](#)

○ [ドライブラフィック\(携帯\)](#)

現在の高速道路の通行止め区間、降雪予測、ライブカメラ情報を確認したい方はこちらをご覧ください。

○ [道路交通情報NOW！！](#) (日本道路交通情報センター)

一般道路の情報も含めた道路交通情報を確認したい方はこちらをご覧ください。

○ [高速道路影響情報サイト](#)

NEXCO 中日本、NEXCO 西日本、首都高を含めた各社の WEB サイトを
集約した情報を確認したい方はこちらをご覧ください。→



○ [NEXCO東日本\(道路防災情報\)公式ツイッター](#) @e_nexco_bousai

災害発生時における通行止め情報(開始・解除)をリアルタイムに発信しています。

○ [NEXCO東日本\(北海道\)公式ツイッター](#) @e_nexco_kita

○ [NEXCO東日本\(東北\)公式ツイッター](#) @e_nexco_tohoku

○ [NEXCO東日本\(関東\)公式ツイッター](#) @e_nexco_kanto

○ [NEXCO東日本\(新潟\)公式ツイッター](#) @e_nexco_niigata

お客さまへのお知らせ(広報情報、通行止め情報)を発信しています。

○ [新潟地域の高速道路冬道情報公式LINEアカウント](#) →



○ 走行中に入手できる道路交通情報

・道路情報板

・ハイウェイラジオ(AM1620kHz)

～放送している区間は、高速道路上の標識によりご案内しています～

・ハイウェイ情報ターミナル

～SA・PAに設置しているモニター画面により広域の道路交通情報をお知らせしています～

NEXCO東日本からのお願い

・『降雪前に早めの冬用タイヤ装着・タイヤチェーン携行』をお願いします。

夏用タイヤは積雪路面でスリップを起こしやすく、冬道でのスリップ事故は重大な事故につながる可能性がありますので、**早めの冬用タイヤの装着・タイヤチェーン携行**をお願いします。

また、**大雪特別警報や大雪に関する緊急発表が行われるような異例の大雪時には、冬用タイヤでもチェーンを装着しないと走行できない「チェーン規制」を行うこともあります。**このような大雪があらかじめ予想されるときは、不要不急のお出かけを控えていただくようお願いいたします。

・『雪道での運転はゆっくりと安全な運転』をお願いします。

冬用タイヤを装着していても、車間距離を十分に取ってスピードを控えめにし、急ハンドル・急ブレーキなどの「急」の付く操作は行わず、ゆっくりと安全な運転をお願いします。

・『お出かけ前もお出かけ中もこまめに情報収集』をお願いします。

冬の高速道路は天候が急変します。出発地は晴れていても目的地や通過点で雪が降っていることもありますので、お出かけ前もお出かけ中も、道路情報や気象情報などの情報をこまめに確認してください。

冬の高速道路の「マンがいちモシかして・・・」に備えて、安全走行のノウハウを、弊社HP「ドラぷら」で**マンモシ博士**が動画で紹介しています。

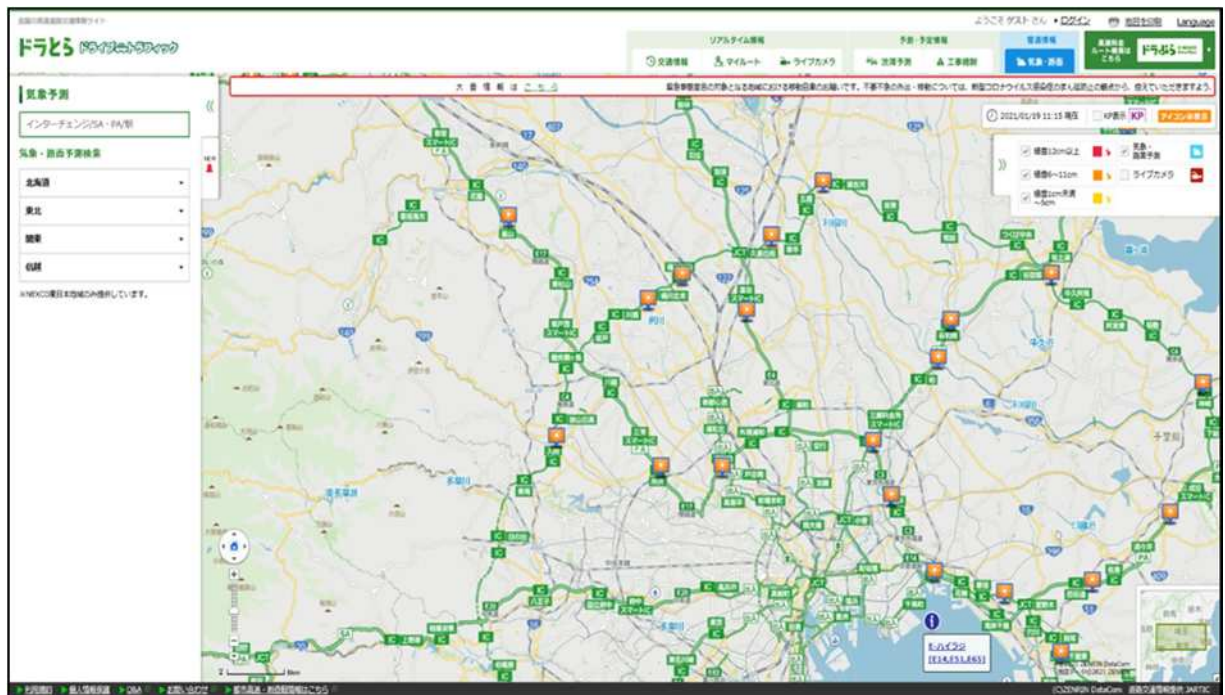
また、気象情報（予報及び実況）、雪道情報をリアルタイムで弊社HP「ドラトラ」等により提供するとともに、公式Twitterにてエリアごとに高速道路の通行止めやイベント情報をお伝えしていますので、ぜひご覧ください。



【ドラトラ】	気象情報(予報及び実況)、雪道情報(ライブカメラなど) https://www.drivetraffic.jp/	
【ドラぷら】	「マンモシ博士 冬の高速道路ガイド」 https://www.driveplaza.com/special/manmoshi/	
【Twitter】(関東)	高速道路の通行止めやイベント情報など https://twitter.com/e_nexco_kanto	

■【ドラとら】

気象予測・路面状況、渋滞情報などをご確認頂けます。



■【ドラぷら】

「マンモシ博士 冬の高速道路ガイド」



■【Twitter】(関東)

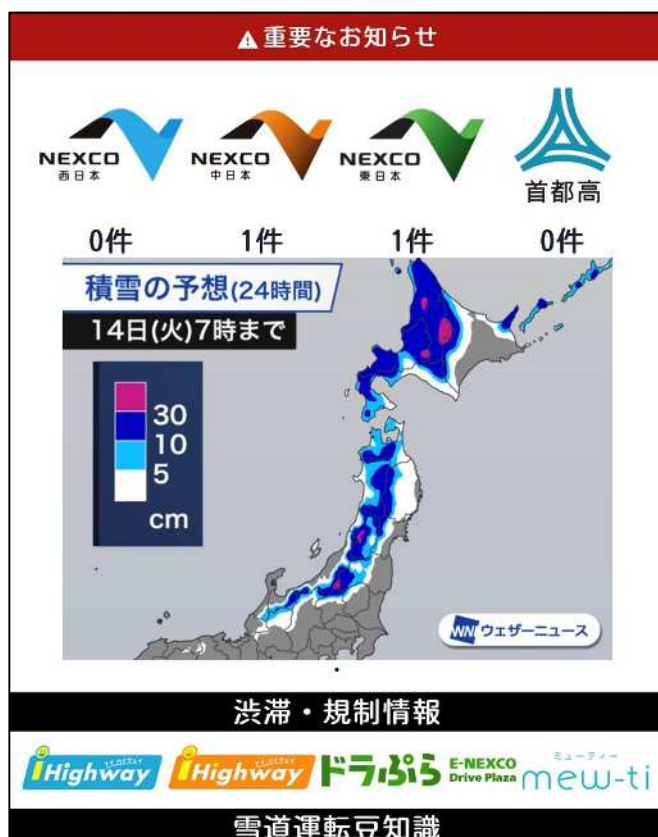
高速道路の通行止めや交通安全情報等



■「雪の高速道路影響予測」

「大雪特別警報」や「大雪に対する国土交通省緊急発表」が行われるような大雪が予想されるときは、高速道路の通行止め予測情報などを提供します。

このような情報をより多くのお客さまにお届けできるよう、気象情報会社の株式会社ウェザーニューズと連携し、他の高速道路会社と共同で新たな情報提供サイト「高速道路影響情報サイト」を設けています。大雪の際には情報提供サイトをご確認いただき、大雪地域へのご旅行等の見合わせや広域の迂回など、ご協力をお願いします。



サイトへのアクセスはQRコードの読み取り、又はURLをご利用下さい。

※PC では閲覧いただくことができません。スマートフォンで閲覧いただきますようお願いいたします。

<https://weathernews.jp/v/road-snow/>

