



令和4年2月14日
東日本高速道路株式会社
長野工事事務所

E18 上信越自動車道 下り線 松井田妙義IC⇒碓氷軽井沢IC トンネルのリニューアル工事による昼夜連続車線規制のお知らせ 【第2報】

～高速道路を長期に安心してご利用いただくための取り組み～



NEXCO東日本 長野工事事務所(長野県長野市)では、**E18** 上信越自動車道(以下「上信越道」)下り線 松井田妙義(まついだみょうぎ)インターチェンジ(以下「IC」)から碓氷軽井沢(うすいかるいざわ)ICの一部区間にてトンネル補強工事を行うため、平日の昼夜間に連続して車線規制を実施します。

お客さまには大変ご迷惑をおかけしますが、お出かけの際には時間にゆとりを持っていただきますようご理解とご協力をお願いします。

1. 規制区間及び日時

(1) 上信越道 下り線 松井田妙義IC⇒碓氷軽井沢IC



(2) 日時

令和4年2月28日(月)～令和4年4月22日(金)

※規制は昼夜連続で実施し、月曜日の6時開始⇒金曜日の20時解除となります。

※以下の交通混雑期間は規制を行いません。

※令和4年5月以降の実施日は順次お知らせいたします。

※工事区間においては、規制速度の影響で通常よりも通過に時間を要すると予測しておりますので、時間にゆとりをもってお出かけください。

※工事の進捗状況により、規制期間が変更となる場合があります。

※令和4年4月までの実施日は以下のカレンダーのとおりとなります。

令和4年3月						
日	月	火	水	木	金	土
	2/28	1	2	3	4	5
6	7	8	9	10	11	12
13	14	15	16	17	18	19
20	21	22	23	24	25	26
27	28	29	30	31		

令和4年4月						
日	月	火	水	木	金	土
					1	2
3	4	5	6	7	8	9
10	11	12	13	14	15	16
17	18	19	20	21	22	23
24	25	26	27	28	29	30

【凡例】
 : 昼夜連続車線規制実施日
 ※今後の規制予定は順次お知らせいたします。

2. 工事概要

上信越道 下り線 松井田妙義IC⇒碓氷軽井沢IC間における高岩山トンネルで、トンネル下部の損傷により路面に隆起や損傷が発生しているため、トンネル補強工事を実施します。

具体的には、路面掘削後にトンネル底面を補強するコンクリート(インバート)の設置を行い、その後走行可能な道路に戻すための舗装工事を実施します。(次ページ各図をご参照ください)

令和4年3月～4月は、インバート設置の前段階としてトンネル内の通路(監視員通路、監査路)の撤去を行います。

これらの工事には長く時間を要することから、昼夜間に連続して車線規制を実施しながら作業を行います。

また、トンネル構造の強化を図るとともに、舗装路面の損傷等を補修し、安全性の向上を図ります。なお、お客さまへ極力ご迷惑をおかけしないよう、土日祝日は車線規制を実施しません。

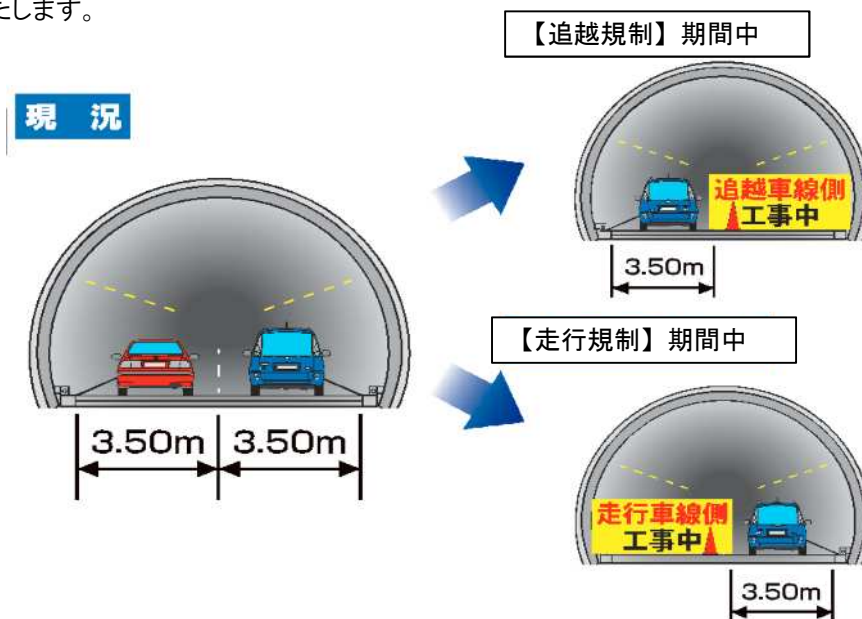
安全・快適に高速道路をご利用いただくために必要な工事ですので、ご理解とご協力をお願いします。

【工事中のご利用時のお願い】

- ①当該区間をご利用される場合は、時間に余裕をもってお出かけくださいますようお願いいたします。
- ②工事現場周辺では、工事用車両の出入りがありますので、前方に十分ご注意ください。
- ③規制区間では走行車線や路肩が狭くなっているため、走行する際は規制速度を遵守のうえ、車間距離を確保し追突事故などに十分にご確認ください。
 また、規制区間の前後で車線が切り替わりますので、案内看板などに従って通行をお願いします。
- ④工事期間中には、道路情報板やSA・PAのデジタルサイネージ、「ドラとら」などのWebサイト等で、最新の規制情報・交通情報をご確認ください。

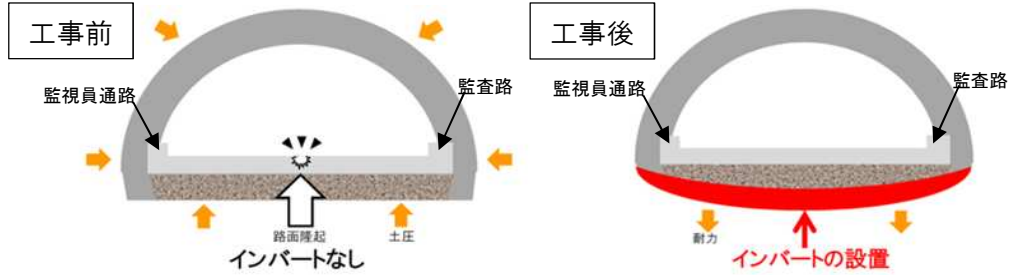
■規制状況

車線規制区間は最高速度が50km/hとなります。ご利用の際は現地の標識等に従い、安全走行をお願いいたします。



■ 主な工事の内容(インバートの設置)

トンネル周辺から過度な力がかかっているトンネルに対して、リング状のより強い構造にするため、インバートを設置し、安定性を向上させます。



※インバートとは・・・トンネル底面をコンクリートにより逆アーチに結合するもので、耐力を増加させ、沈下・変状を防止します。

■ 作業イメージ

下記写真のとおりに、①⇒②⇒③⇒④を部分的に繰り返していきます。



① 舗装版撤去



② 掘削～型枠～コンクリート打設



③ インバートコンクリート打設の完了



④ 舗装(完了)

【監視員通路・監査路撤去】



監視員通路撤去状況



監査路撤去状況

3. 交通情報の入手方法について

(1) 配布・掲示物によるご案内

- ・デジタルサイネージによる案内を周辺のSA・PAに掲示します。
- ・横断幕を高速道路上の跨道橋に掲示します。

(2) お出かけ前に入手できる道路交通情報

- ・NEXCO東日本お客さまセンター(24時間オペレーターが対応)
ナビダイヤル:0570-024-024
またはTEL :03-5308-2424

- ・NEXCO東日本 道路交通情報サイト「ドラとら」

リアルタイム情報 【P C】 <https://www.drivetraffic.jp/>

【携帯】 <http://m.drivetraffic.jp/>

工事規制情報 【P C】 <https://www.drivetraffic.jp/construction-regulation>

- ・日本道路交通情報センター(JARTIC) 道路交通情報

全国共通ダイヤル 050-3369-6666(携帯短縮ダイヤル #8011)

※全国どこからでも最寄りの情報センターに接続します。

全国・関東甲信越情報 050-3369-6600

群馬情報 050-3369-6610

長野情報 050-3369-6620

【P C】 <https://www.jartic.or.jp/>

(3) 高速道路をご利用中に入手できる道路交通情報

- ・道路情報板

- ・ハイウェイラジオ(AM1620kHz)

ハイウェイラジオを放送している区間は、高速道路上の標識によりご案内しております。

- ・ハイウェイ情報ターミナル

SA・PAに設置しているモニター画面などにより、道路情報を分かりやすくお知らせします。

- ・VICS

VICS対応のカーナビゲーションなどの搭載機で、道路交通情報が入手できます。

※Twitterの公式アカウントでも情報を配信しています。

「NEXCO東日本(関東)」(@e_nexco_kanto)

リアルタイムの交通情報



高速道路リニューアルプロジェクト

いま、安全・安心を次の世代へ。

NEXCO東日本は、皆さまに安全・安心を届けるために、
高速道路の更新・修繕事業に取り組んでまいります。

URL: <https://www.e-nexco.co.jp/renewal/>

NEXCO東日本グループでは、2021～2025年までの期間を「SDGsの達成に貢献し、新たな未来社会に向け変革していく期間」と位置づけ、様々な取り組みを行っています。

今回の「トンネルのリニューアル工事」の取組みについては、安全・安心で信頼できるインフラの整備などにつながる事業活動としてSDGs目標の8番、9番、11番に貢献するものと考えています。



昼夜連続車線規制<位置図>

