

令和4年3月18日

東日本高速道路株式会社 北海道支社

北海道内の高速道路における夜間通行止め・IC閉鎖のお知らせ

NEXCO東日本北海道支社(札幌市厚別区)は、令和4年(2022年)4月、**E5** 道央自動車道(道央道)、**E5A** 札樽自動車道(札樽道)、**E5A** 後志自動車道(後志道)、**E62** 深川・留萌自動車道(深川留萌道)で、路面補修工事、トンネル点検などの実施に伴う夜間通行止めとインターチェンジ(IC)閉鎖を行います。お出かけの際には、時間にゆとりをもってご出発いただくとともに、迂回路のご利用をお願いします。

お客様にはご不便をおかけしますが、高速道路を安全・快適にご利用いただくために必要な工事・作業へのご理解とご協力をお願いします。

1. 通行止めの区間と日時

道路名	区間	規制内容	日時	詳細
道央道	おおぬまこうえん おとしべ 大沼公園IC～落部IC (上下線)	通行止め	4月4日(月)・4月5日(火) 各日 20時～翌朝6時	チラシ1
	とようら だて 豊浦IC～伊達IC (上下線)	通行止め	4月6日(水)・4月7日(木) 各日 20時～翌朝6時	チラシ1
	むろらん のぼりべつむろらん 室蘭IC～登別室蘭IC (上下線)	通行止め	4月8日(金)・4月11日(月) 各日 20時～翌朝6時	チラシ1
	おしやまんべ とようら 長万部IC～豊浦IC (上下線)	通行止め	4月12日(火)～4月15日(金) 各日 20時～翌朝6時	チラシ1
札樽道	しんかわ 新川IC (旭川・苫小牧方面の入口)	IC閉鎖	4月11日(月)～4月18日(月) (土曜日・日曜日を除く) 各日 20時～翌朝5時	チラシ2
後志道	よいち おたる 余市IC～小樽JCT (上下線)	通行止め	4月18日(月) 20時～翌朝6時	チラシ3
深川 留萌道	ふかがわ ふかがわにし 深川JCT～深川西IC (上下線)	通行止め	4月19日(火)・4月20日(水) 各日 20時～翌朝6時	チラシ4

※荒天などにより、予備日に延期となる場合があります。予備日や迂回路は、チラシでご確認ください。

2. 主な工事内容

- 路面補修工事・・・舗装面のひび割れや段差などが顕著に発生している箇所を補修します。
- トンネル点検・・・トンネル内に設置している各種設備を点検します。



路面補修工事例



トンネル点検例

3. 工事期間中のインフォメーション

工事規制情報は、下記の各種媒体で提供しています。

(1)インターネット

- ①道路交通情報サイト「ドラぷら」 <https://www.driveplaza.com/>
- ②日本道路交通情報センター(JARTIC)「道路交通情報Now!!」 <https://www.jartic.or.jp>

(2)SNS

Twitter公式アカウント「NEXCO東日本(北海道)」 [@e_nexco_kita](https://twitter.com/e_nexco_kita)

(3)配布・掲示物によるご案内

チラシやポスターを、周辺の料金所・休憩施設に掲示します。

(4)電話

- ①NEXCO東日本お客さまセンター(24時間オペレーターが対応)
ナビダイヤル 0570-024-024 または 03-5308-2424
- ②日本道路交通情報センター(JARTIC)道路交通情報
北海道地方高速情報 050-3369-6760 (携帯電話短縮ダイヤル #8011)

(5)高速道路をご利用中に入手できる道路交通情報

- ①道路情報板
- ②ハイウェイラジオ(AM1620kHz)
ハイウェイラジオを放送している区間は、標識でご案内しています。
- ③VICS
VICS対応のカーナビなどの搭載機で、道路交通情報が入手できます。

夜間(夜8時～翌朝6時)通行止め

A おおぬまこうえん おとしべ
大沼公園IC⇔落部IC
 4/4月 ・ 4/5火

予備日	4/6水 ~ 4/26火
休止日	土・日

終了後に開始します

B とようら だて
豊浦IC⇔伊達IC
 4/6水 ・ 4/7木

予備日	4/8金 ~ 4/26火
休止日	土・日

終了後に開始します

C むろらん のぼりべつむろらん
室蘭IC⇔登別室蘭IC
 4/8金 ・ 4/11月

予備日	4/12火 ~ 4/26火
休止日	土・日

終了後に開始します

D おしやまんべ とようら
長万部IC⇔豊浦IC
 4/12火 → 4/15金

予備日	4/18月 ~ 4/26火
休止日	土・日

荒天などにより予備日に延期となる場合があります。ご迷惑をおかけしますが、ご理解とご協力をお願いします。



24時間、365日、お客さまの声を聞いています。

NEXCO東日本お客さまセンター

0570-024-024

または 03-5308-2424

高速道路に関する情報は「ドラぷら」で

www.driveplaza.com/

ドラぷら

検索

あなたに、ベスト・ウェイ。

NEXCO
東日本

乗継調整について

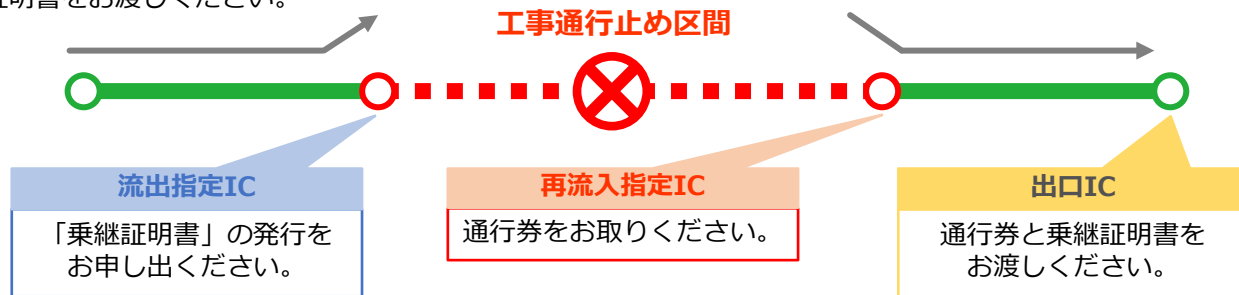
今回の通行止めにより、流出指定ICで一旦流出し、所定時間内に再流入指定ICから同一方向へと再流入する場合は、通行料金が割高にならないように「乗継調整」を行います。

ETCご利用のお客さま

同一のETCカードをご利用のうえ、乗り継ぎ前・乗り継ぎ後の両区間とも、ETC無線走行をしてください。
料金表示器やETC利用照会サービスなどには、調整前の料金が表示されますが、カード会社などからは、調整後の料金が請求されます。

現金・クレジットカードご利用のお客さま

流出するICの料金所で料金を支払う際、「乗継証明書」の発行をお申し出ください。乗り継ぎ後、出口ICなどの料金所で、係員に証明書をお渡しください。



通行止め区間	進行方向	流出指定IC	再流入指定IC	乗継時間
A 大沼公園IC⇔落部IC	上り線・函館方面	落部、森	流出指定IC※	24時間以内
	下り線・室蘭方面	森	落部、八雲、流出指定IC※	24時間以内
B 豊浦IC⇔伊達IC	上り線・函館方面	伊達、虻田洞爺湖	豊浦、黒松内JCT、長万部、流出指定IC※	24時間以内
	下り線・室蘭方面	虻田洞爺湖、豊浦	伊達、室蘭、流出指定IC※	24時間以内
C 室蘭IC⇔登別室蘭IC	上り線・函館方面	登別室蘭	室蘭、伊達、流出指定IC※	24時間以内
	下り線・苫小牧方面	室蘭	登別室蘭、登別東、流出指定IC※	24時間以内
D 長万部IC⇔豊浦IC	上り線・函館方面	豊浦、黒松内JCT	長万部、国縫、流出指定IC※	24時間以内
	下り線・室蘭方面	長万部、黒松内JCT	豊浦、虻田洞爺湖、流出指定IC※	24時間以内

※のICからは通行止め解除後に再流入できます。

道路情報インフォメーション

インターネット

高速道路料金検索・サービスエリアに関する情報は

ドラぷら



Twitter公式アカウント
NEXCO東日本（北海道）
@e_nexco_kita

交通情報・おトク情報発信中！

当日の通行止め情報はこちらから

電話でのお問い合わせ

NEXCO東日本 お客さまセンター
(24時間・365日受付)

0570-024-024

または

03-5308-2424

日本道路交通情報センター

050-3369-6760 北海道地方高速情報
#8011 携帯電話・PHS短縮ダイヤル

落下物・路面損傷・道路の異常を見つけたら

道路緊急ダイヤル #9910

交通事故・逆走車の通報は警察（110番）

夜間IC閉鎖

(夜8時～翌朝5時)

しんかわ

新川IC (旭川・苫小牧方向の入口)

4/11月 ➡ 4/18月

予備日 4/19火 ~ 4/25月

休止日 土・日

荒天などにより予備日に延期となる場合があります。ご迷惑をおかけしますが、ご理解とご協力をお願いします。



24時間、365日、お客さまの声をお聞きしています。

NEXCO東日本お客さまセンター

0570-024-024

または 03-5308-2424

高速道路に関する情報は「ドラぷら」で

www.driveplaza.com/

ドラぷら

検索

あなたに、ベスト・ウェイ。



通行料金についてのご注意

札幌道札幌西IC～札幌JCT間および道央道札幌南IC～札幌IC間は、均一料金区間となっています。均一料金区間内の新川ICの入口閉鎖の際、区間外のICから流入すると、別途通行料金が発生しますので、ご注意ください。



道路情報インフォメーション

インターネット

高速道路料金検索・サービスエリアに関する情報は

ドラぷら



Twitter公式アカウント
NEXCO東日本（北海道）
@e_nexco_kita

交通情報・おトク情報発信中！

当日の通行止め情報はこちらから

電話でのお問い合わせ

NEXCO東日本 お客様センター
(24時間・365日受付)

0570-024-024

または

03-5308-2424

日本道路交通情報センター

050-3369-6760 北海道地方高速情報

#8011 携帯電話・PHS短縮ダイヤル

落下物・路面損傷・道路の異常を見つけたら

道路緊急ダイヤル **#9910**

交通事故・逆走車の通報は警察（110番）

E5A 後志道 トンネル点検

夜間通行止め
(夜8時~翌朝6時)

よいち おたる
余市IC⇔小樽JCT

4/18月 予備日 4/19火

※ 荒天などにより予備日に延期となる場合があります。ご不便をおかけしますが、ご理解とご協力をお願いします。



24時間、365日、お客さまの声をお聞きしています。
 NEXCO東日本お客さまセンター
 0570-024-024
 または 03-5308-2424

高速道路に関する情報は「ドラぷら」で
www.driveplaza.com/

ドラぷら 検索

あなたに、ベスト・ウェイ。



乗継調整について

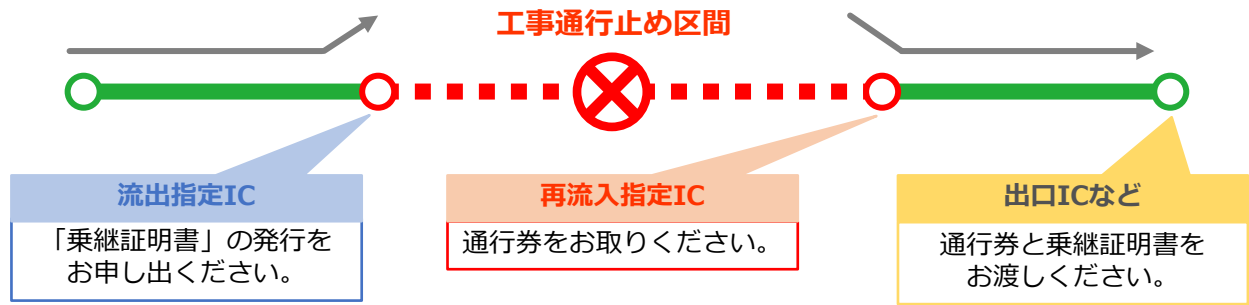
今回の通行止めにより、流出指定ICで一旦流出し、所定時間内に再流入指定ICから同一方向へと再流入する場合は、通行料金が割高にならないように「乗継調整」を行います。

ETCご利用のお客さま

同一のETCカードをご利用のうえ、乗り継ぎ前・乗り継ぎ後の両区間とも、ETC無線走行をしてください。
料金表示器やETC利用照会サービスなどには、調整前の料金が表示されますが、カード会社などからは、調整後の料金が請求されます。

現金・クレジットカードご利用のお客さま

流出するICの料金所で料金を支払う際、「乗継証明書」の発行をお申し出ください。乗り継ぎ後、出口ICなどの料金所で、係員に証明書をお渡しください。



通行止め区間	進行方向	流出指定IC	再流入指定IC	乗継時間
余市IC⇔小樽JCT	上り線・余市方面	銭函、小樽塩谷	流出指定IC※	6時間以内
		朝里 小樽（朝里本線料金所）	小樽塩谷※	6時間以内
	下り線・札幌方面	小樽塩谷	小樽（朝里本線料金所）、朝里、銭函、手稲、流出指定IC※	6時間以内

※のICからは通行止め解除後に再流入できます。

道路情報インフォメーション

インターネット

高速道路料金検索・サービスエリアに関する情報は

ドラぷら



Twitter公式アカウント
NEXCO東日本（北海道）
@e_nexco_kita

交通情報・おトク情報発信中！

当日の通行止め情報はこちらから

電話でのお問い合わせ

NEXCO東日本 お客さまセンター
(24時間・365日受付)

0570-024-024

または

03-5308-2424

日本道路交通情報センター

050-3369-6760 北海道地方高速情報

#8011 携帯電話・PHS短縮ダイヤル

落下物・路面損傷・道路の異常を見つけたら

道路緊急ダイヤル #9910

交通事故・逆走車の通報は警察（110番）

夜間通行止め

(夜8時～翌朝6時)

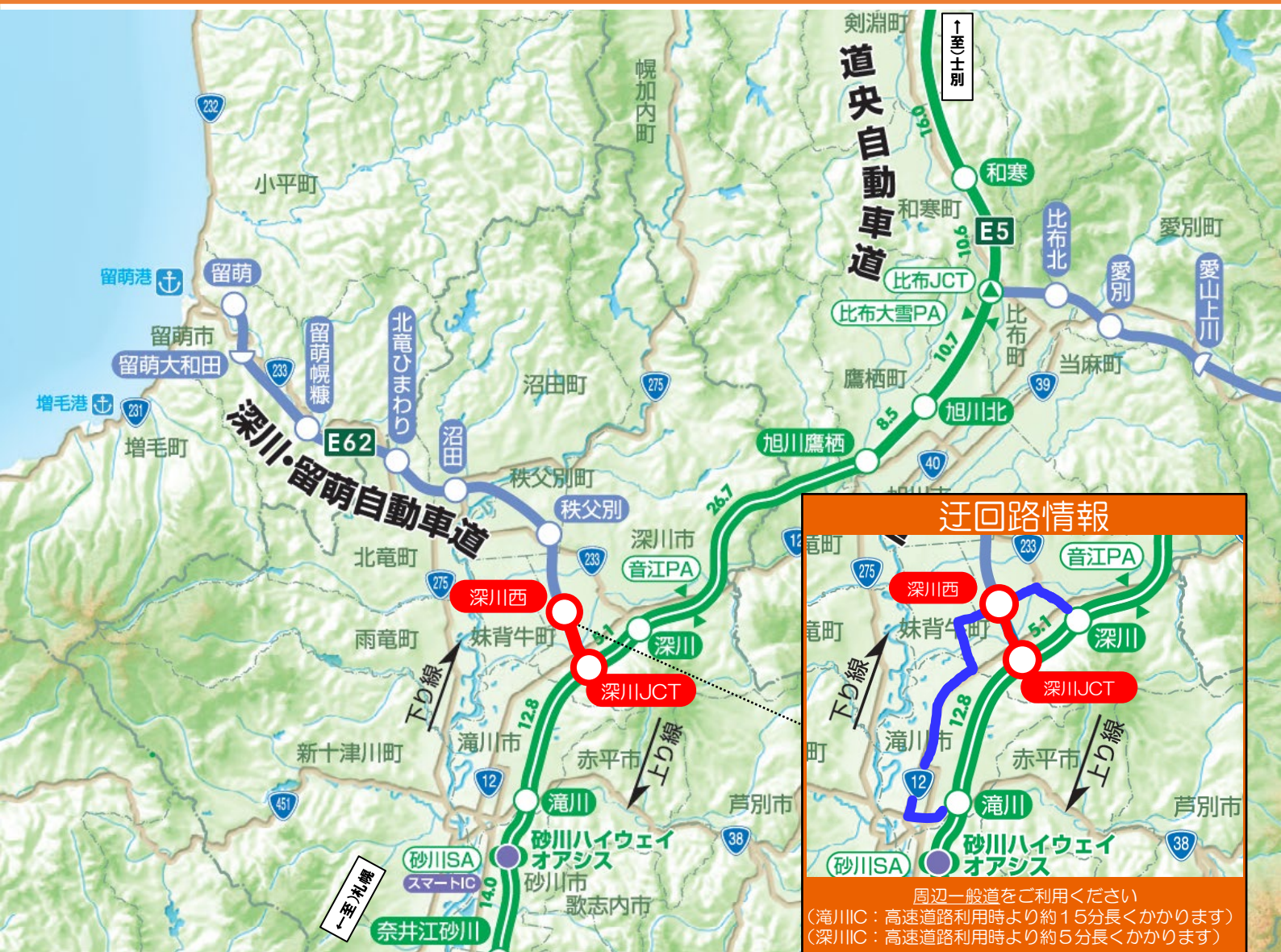
ふかがわ

ふかがわにし

深川 JCT ⇄ 深川西 IC

4/19 火 ・ 4/20 水 予備日 4/21 木 ~ 4/22 金

※ 荒天などにより予備日に延期となる場合があります。ご不便をおかけしますが、ご理解とご協力をお願いします。



24時間、365日、お客さまの声を聞いています。

NEXCO 東日本 お客さまセンター

0570-024-024

または 03-5308-2424

高速道路に関する情報は「ドラぷら」で

www.driveplaza.com/

ドラぷら

検索

あなたに、ベスト・ウェイ。

NEXCO
東日本

道路情報インフォメーション

インターネット

高速道路料金検索・サービスエリアに関する情報は

ドラぷら



Twitter公式アカウント
NEXCO東日本（北海道）
@e_nexco_kita

交通情報・おトク情報発信中！

当日の通行止め情報もこちらから

電話でのお問い合わせ

NEXCO東日本 お客さまセンター
(24時間・365日受付)

0570-024-024
または
03-5308-2424

日本道路交通情報センター

050-3369-6760 北海道地方高速情報
#8011 携帯電話・PHS短縮ダイヤル

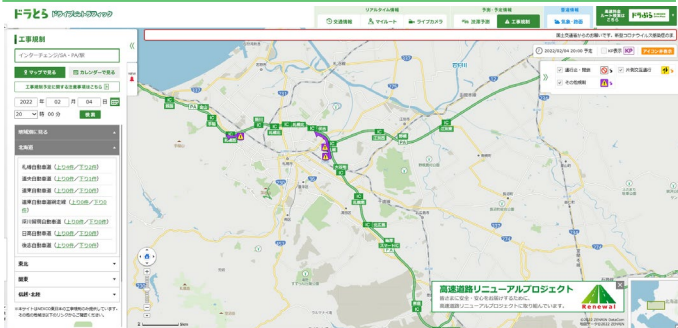
落下物・路面損傷・道路の異常を見つけたら

道路緊急ダイヤル **#9910**

交通事故・逆走車の通報は警察（110番）

ドラとら の詳しい使い方

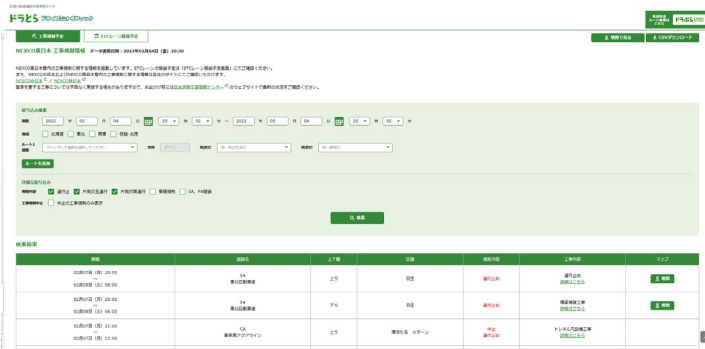
全国の高速道路の渋滞・規制・通行止め情報が分かる！



ドラとら

検索

工事規制情報も一覧で分かる！



ドラとら 工事規制情報

検索

他にも渋滞予測や現在の道路状況が見えるライブカメラ、SA・PAの混雑状況などお役立ち機能が満載！

ドラぷら の詳しい使い方

全国の高速道路の料金検索ができる！



ドラぷら 料金

検索

実施中の料金割引・フェア情報が分かる！



ドラぷら 北海道エリア

検索

他にもドライブコラムやSA・PAのスタッフブログ、話題のグルメやお土産など情報が盛りだくさん！