

令和4年4月8日  
東日本高速道路株式会社  
東北支社北上管理事務所

## **E4** 東北自動車道 平泉前沢IC～水沢IC間 橋りょうリニューアル工事による**終日対面通行規制**を実施



NEXCO東日本北上管理事務所(岩手県北上市)は、**E4** 東北自動車道 平泉前沢(ひらいずみまえさわ)インターチェンジ(IC)～水沢(みずさわ)IC間に位置する松ノ木沢(まつのきざわ)橋において、老朽化した鉄筋コンクリート床版を新しい床版に取り替える工事のため、上下線各2車線の区間を各1車線に減少させ、片側に集約する終日対面通行規制を5月26日(木)から実施します。

お客さまにはご迷惑をおかけしますが、当該区間を走行される場合、さらなる安全運転に努めていただきますとともに、時間に余裕をもってお出かけください。

リニューアル工事は、高速道路を安全・安心にご利用いただくために必要な工事です。お客さまへのご迷惑を最小限にするよう取り組んでまいりますので、ご理解とご協力をお願いします。

### ◆工事イメージ写真



【古い床版撤去状況】



【新しい床版設置状況】



【対面通行規制状況】

1. 交通規制区間 東北自動車道 平泉前沢IC～水沢IC(上下線)



2. 交通規制期間

(1) 交通規制期間 令和4年5月20日(金)～6月23日(木)(35日間)

5月							6月						
日	月	火	水	木	金	土	日	月	火	水	木	金	土
1	2	3	4	5	6	7				1	2	3	4
8	9	10	11	12	13	14				5	6	7	8
15	16	17	18	19	20	21				12	13	14	15
22	23	24	25	26	27	28				19	20	21	22
29	30	31								26	27	28	29

【凡例】

- 終日車線規制 実施日(12日間)
- 終日対面通行規制 実施日(23日間)

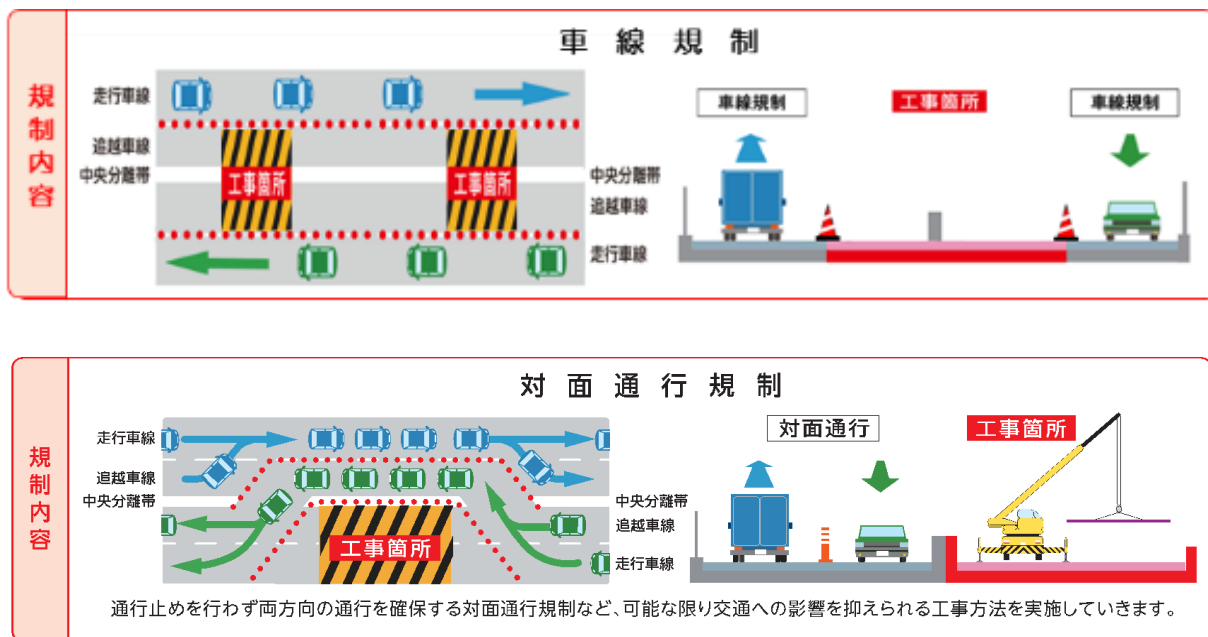
※土・日も終日規制を行います。

※工事の進捗状況により交通規制期間が変更となる場合があります。

### 3. 交通規制内容

床版取替工事にあたり、上下線各2車線の区間を各1車線に減少させ、片側に集約し終日対面通行規制を実施します。工事期間の開始時と終了時の数日間は、車線を切り替えるための準備作業として、上下線ともに終日車線規制となります。

#### ◆車線規制及び対面通行規制イメージ

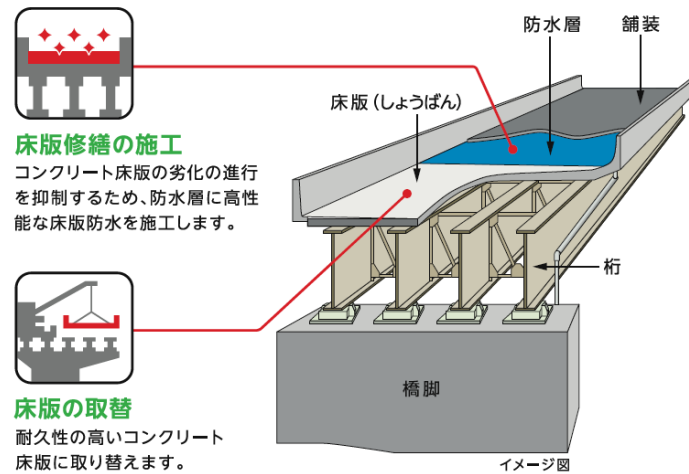


### 4. 工事内容

東北自動車道 平泉前沢IC～水沢IC間に位置する松ノ木沢橋は、開通から約44年が経過し、車両の大型化による輪荷重の繰り返しで微細なひび割れや、冬期間の凍結防止剤散布の塩分などが原因となり、コンクリート床版の劣化や鉄筋に錆などが生じているため、抜本的な老朽化対策工事を実施する必要があります。

劣化した既設のコンクリート床版を、新しい床版に取り替えることにより、安全・快適にご利用いただける高速道路に生まれ変わります。

## ◆工事概要



## 5. ご利用時のお願い

- (1) 工事区間は約2.6kmにわたって終日対面通行規制を行います。渋滞発生は予測しておりませんが、当該区間をご利用される際は、安全運転に努めていただきますとともに、時間に余裕をもってお出かけくださいますようお願いいたします。
- (2) 対面通行規制区間では走行車線や路肩が狭くなっているため、走行する際は規制速度を遵守し、車間距離を確保して追突事故などには十分注意をお願いします。また、対面通行規制区間の前後では大きく車線が切り替わりますので、現地の案内看板などに従って通行をお願いします。
- (3) 工事現場周辺では、工事用車両の出入りがありますので、前方に十分注意して通行をお願いします。
- (4) 工事期間中は、LED情報板を利用した渋滞情報の提供、道路情報板や路上標識を活用した工事規制情報の提供や安全に走行していただくための注意の呼びかけを実施してまいります。走行の際にはこれらの情報をご確認のうえ、安全に走行していただきますようお願いいたします。

## ◆工事現場周辺での情報提供イメージ写真



【LED 情報板】



【道路情報板】



【工事規制材】

6. 工事によるお客さまへのご迷惑を最小限とするための取組み

【工期短縮および品質向上を目的としたプレキャスト製品の採用】

プレキャストPC床版を採用することで、通常より工期を短縮し、規制期間を最大限短くしています。

※プレキャストとは…あらかじめ工場などで製作された製品のこと

【工事専用HP、立看板などによる工事規制や渋滞情報の事前告知】

東北地方を中心に、工事専用HP、立看板、横断幕などにより規制内容を事前にお知らせします。

【お知らせイメージ】 ※令和3年度に実施したリニューアル工事の広報素材です。

◆工事専用HP



◆立看板



◆横断幕



## 7. 道路交通情報の入手方法について

全国の高速道路の便利な情報が満載のサイト『ドラぷら』

【アドレス】PC版 ( <https://www.driveplaza.com/> )

モバイル版 ( <http://m.driveplaza.com/> )

スマートフォン版 ( <http://www.driveplaza.com/smp/> )

高速道路の交通情報提供サービス『ドライブトラフィック(ドラとら)』

( <https://www.drivetraffic.jp/construction-regulation> )

リアルタイムな道路交通情報を提供しています。

【アドレス】PC版 ( <https://www.drivetraffic.jp/> )

モバイル版 ( <http://m.drivetraffic.jp/> )

スマートフォン版 ( <http://www.drivetraffic.jp/smp/> )

NEXCO東日本お客さまセンター

24時間365日オペレーターが対応いたします。

【電話番号】

0570-024-024(ナビダイヤル) または 03-5308-2424

日本道路交通情報センター(JARTIC)

【アドレス】 <https://www.jartic.or.jp/>

【電話番号】 全国共通ダイヤル 050-3369-6666 (携帯短縮ダイヤル#8011)

※全国どこからでも最寄りの情報センターに接続します。

岩手情報 050-3369-6603

東北地方高速情報 050-3369-6761

ハイウェイラジオ

ハイウェイラジオ(AM1620kHz)

放送している区間は高速道路上の標識によりご案内しております。

ハイウェイ情報ターミナル

SA・PAに設置しているモニター画面にて、広域の道路交通情報をお知らせしています。

ツイッターの公式アカウント

「NEXCO 東日本(東北)」(@e\_nexco\_tohoku)で東北地方の高速道路情報を配信しています。





## 高速道路リニューアルプロジェクト

いま、安全・安心を次の世代へ。

NEXCO東日本は、皆さまに安全・安心をお届けするために、  
高速道路の大規模更新・修繕事業に取り組んでまいります。

URL：<https://www.e-nexco.co.jp/renewal/>

または『高速リニューアル』で検索ください。

NEXCO東日本グループでは、2021～2025年までの期間を「SDGsの達成に貢献し、新たな未来社会に向け変革していく期間」と位置づけ、様々な取組みを行っています。

今回の「リニューアル工事」の取組みについては、安全・安心で信頼できるインフラ整備などにつながる事業活動としてSDGs目標の8番、9番、11番に貢献するものと考えています。

