

令和4年6月27日
東日本高速道路株式会社
東北支社北上管理事務所

E4 東北自動車道 北上金ヶ崎IC・PA(上下線) 夜間閉鎖の実施

NEXCO東日本北上管理事務所(岩手県北上市)は、E4 東北自動車道 北上金ヶ崎(きたかみかねがさき)インターチェンジ(IC)・パーキングエリア(PA)において、舗装補修工事のため、夜間閉鎖を実施します。

そのため、お出かけの際には、時間にゆとりをもって出発いただくとともに、走行の際には国道4号・県道等への迂回をお願いします。また、休憩施設ご利用のお客さまは、前後のサービスエリア(SA)・PA(東北自動車道 前沢(まえざわ)SA、花巻(はなまき)PA、秋田自動車道 錦秋湖(きんしゅうこ)SA等)をご利用いただきますようお願いいたします。

高速道路をご利用されるお客さまには大変ご迷惑をおかけすることとなり申し訳ございませんが、高速道路を安全・快適にご利用いただくために必要な工事に、ご理解とご協力をお願いします。

記

1. 閉鎖箇所 東北自動車道 北上金ヶ崎IC・PA(上下線)
(位置図)

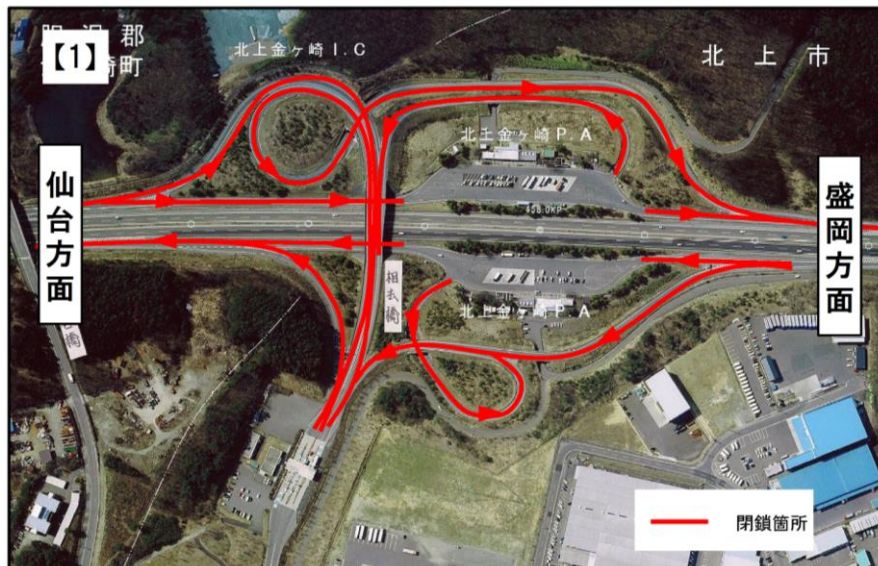


2. 閉鎖日時 【1】北上金ヶ崎IC・PA(上下線)

令和4年7月25日(月)

20時～翌6時【1夜間】

(閉鎖箇所 詳細図)



【2】北上金ヶ崎IC(上り線 盛岡方面からの出口ランプ・下り線)

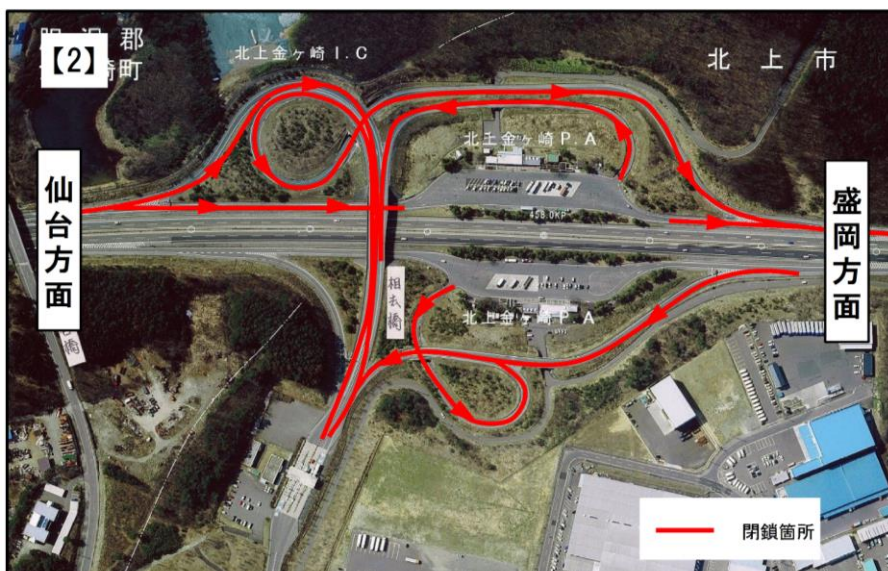
北上金ヶ崎PA(下り線)

令和4年7月26日(火)

20時～翌6時【1夜間】

※北上金ヶ崎ICの上り線(仙台方面)への入口ランプは通行可能です。

(閉鎖箇所 詳細図)

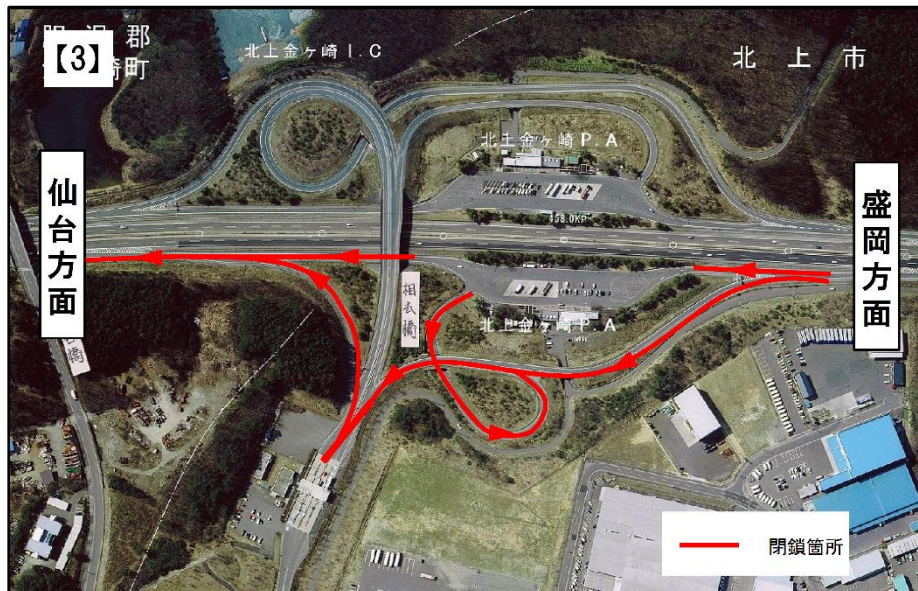


【3】北上金ヶ崎IC・PA(上り線)

令和4年7月27日(水)

20時～翌6時【1夜間】

(閉鎖箇所 詳細図)



※夜間通行止めは、平日の20時から翌6時まで行います。

(金曜日の夜間工事は土曜日の早朝6時まで行います。)

※天候等によって中止する場合がありますので、高速道路をご利用の際は「ドラとら」などのWebサイトより最新の情報をご確認いただきますようお願いいたします。

日	月	火	水	木	金	土
7月24日	7月25日	7月26日	7月27日	7月28日	7月29日	7月30日
		← 区間① →	← 区間② →	← 区間③ →	予備日 区間①～③	

【凡例】



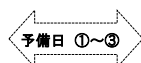
北上金ヶ崎IC・PA(上下線)閉鎖 実施日



北上金ヶ崎IC(上り線 盛岡方面からの出口ランプ・下り線)・PA(下り線)閉鎖 実施日



北上金ヶ崎IC・PA(上り線)閉鎖 実施日



予備日

3. 迂回路(別添資料-1)

国道4号、国道107号、県道50号

4. 工事内容

舗装補修工事

北上金ヶ崎IC・PA(上下線) ランプ部の舗装補修を行います。



施工前



施工後(イメージ)

5. 交通情報の入手方法について

全国の高速道路の便利な情報が満載のサイト『ドラぷら』

【アドレス】PC版 (<https://www.driveplaza.com/>)

モバイル版 (<http://m.driveplaza.com/>)

スマートフォン版 (<http://www.driveplaza.com/smp/>)

高速道路の交通情報提供サービス『ドライブトラフィック(ドラとら)』

(<https://www.drivetraffic.jp/construction-regulation>)

リアルタイムな道路交通情報や渋滞予測を提供しています。

【アドレス】PC版 (<https://www.drivetraffic.jp/>)

モバイル版 (<http://m.drivetraffic.jp/>)

スマートフォン版 (<http://www.drivetraffic.jp/smp/>)

NEXCO東日本お客さまセンター

24時間365日オペレーターが対応いたします。

【電話番号】

0570-024-024 または 03-5308-2424

日本道路交通情報センター(JARTIC)

【電話番号】

全国共通ダイヤル 050-3369-6666 (携帯短縮ダイヤル#8011)

※全国どこからでも最寄りの情報センターに接続します。

岩手情報 050-3369-6603

東北地方高速情報 050-3369-6761

ハイウェイラジオ

ハイウェイラジオ(AM1620kHz)

放送している区間は高速道路上の標識によりご案内しております。

※ツイッターの公式アカウント「NEXCO東日本(東北)」([@e_nexco_tohoku](https://twitter.com/e_nexco_tohoku))でも情報を配信しています。

北上金ヶ崎IC・PA(上下線)夜間閉鎖時迂回路図

【閉鎖箇所・日時】

【1】北上金ヶ崎IC・PA(上下線)

令和4年7月25日(月) 20時～翌6時 1夜間

【2】北上金ヶ崎IC(上り線 盛岡方面からの出口ランプ・下り線)

北上金ヶ崎PA(下り線)

令和4年7月26日(火) 20時～翌6時 1夜間

※北上金ヶ崎ICの上り線(仙台方面)への入口ランプは通行可能です。

【3】北上金ヶ崎IC・PA(上り線)

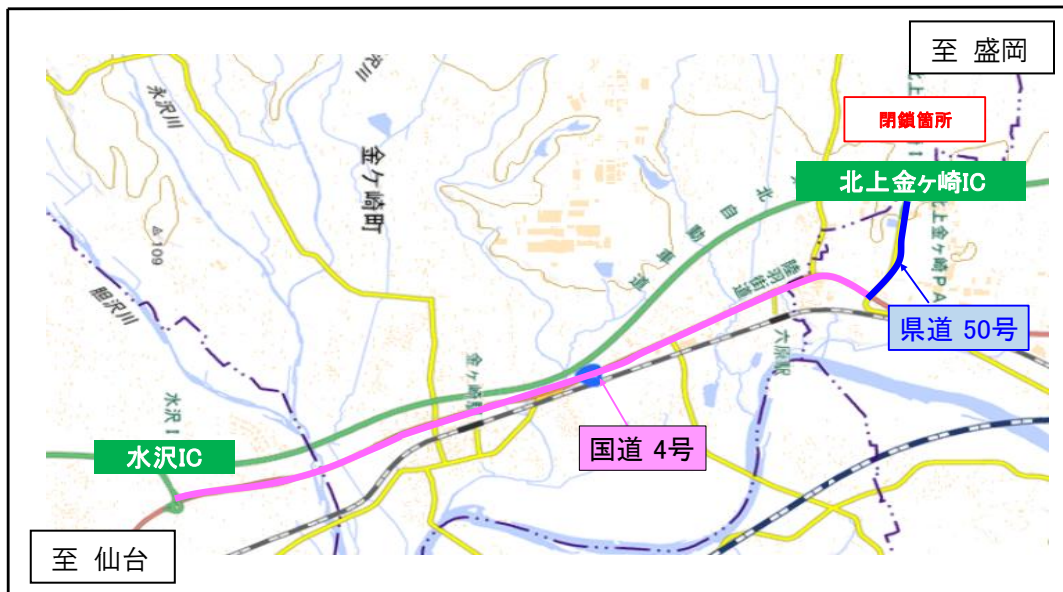
令和4年7月27日(水) 20時～翌6時 1夜間

【予備日:7月28日(木)～29日(金)】

※夜間閉鎖は、平日の20時から翌朝6時まで行います。

(金曜日の夜間工事は土曜日の早朝6時まで行います。)

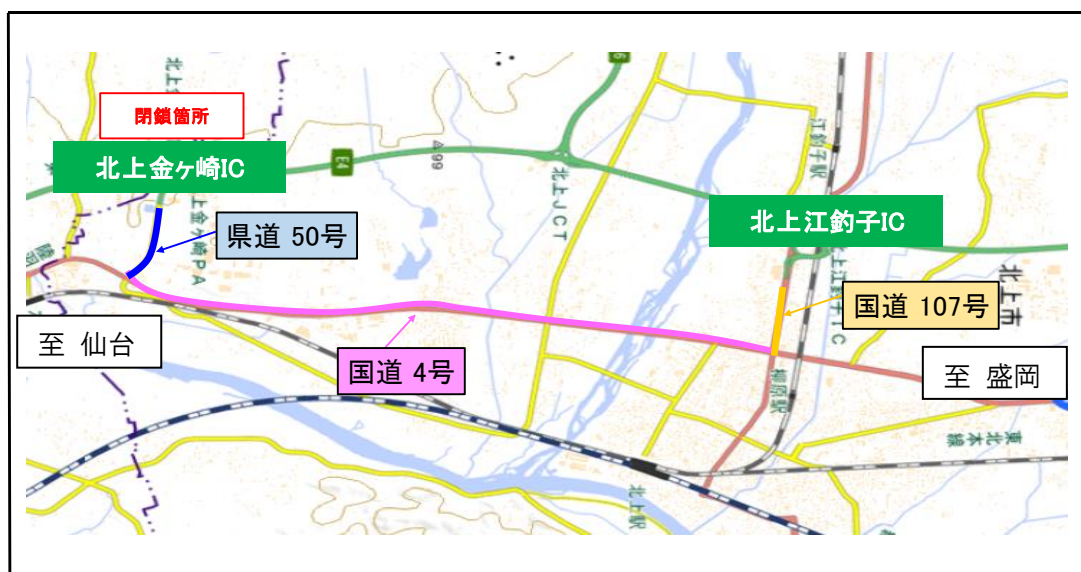
迂回路① 水沢IC～北上金ヶ崎IC間をご利用の場合の迂回路

地理院地図(国土地理院) (<https://maps.gsi.go.jp/>)をもとに、東日本高速道路株が加工

■迂回路

	経路	距離	所要時間
通常	水沢IC⇄北上金ヶ崎IC	約9.0km	約6分
一般道迂回経路	水沢IC⇄ <u>国道4号</u> ⇄ <u>県道50号</u> ⇄北上金ヶ崎IC	約12.0km	約15分

迂回路② 北上金ヶ崎IC～北上江釣子IC間をご利用の場合の迂回路



地理院地図(国土地理院) (<https://maps.gsi.go.jp/>)をもとに、東日本高速道路(株)が加工

■ 迂回路

	経路	距離	所要時間
通常	北上金ヶ崎IC⇔北上江釣子IC	約7.0km	約6分
一般道 迂回経路	北上金ヶ崎IC⇔ <u>県道50号</u> ⇔ <u>国道4号</u> ⇔ <u>国道107号</u> ⇔北上江釣子IC	約8.0km	約13分

別添資料-2

北上金ヶ崎PA(上下線)夜間閉鎖時利用可能休憩施設

The diagram illustrates the E46 highway route from Maebashi (北上) to Sendai (仙台). It shows various interchanges (IC), junctions (JCT), and service areas (SA). Rest facilities are indicated by blue diamonds, and the closed facility is marked with a red diamond.

Legend:
 ◆ ... 利用可能休憩施設 (Rest facilities available for use)

Route Details:

- Northbound (至盛岡):** 花巻IC, 花巻JCT, 花巻南IC, 花巻PA(トイレのみ) (14.5km), 北上江釣子IC, 北上JCT, 北上金ヶ崎PA/IC 【夜間閉鎖】 (Closed at night), 水沢IC, 奥州スマートIC, 前沢SA (20.7km), 平泉前沢IC.
- Southbound (至秋田):** 湯田IC, 錦秋湖SA (25.2km), 北上西IC.
- Other Interchanges:** 花巻空港IC, 東和IC.

Highway Labels:
 E46 釜石自動車道 (top right)
 E46 秋田自動車道 (middle left)
 E4 東北自動車道 (bottom right)