

令和4年7月19日
 東日本高速道路株式会社
 新潟支社

E17 関越自動車道 堀之内IC～越後川口IC間 橋りょうリニューアル工事に伴う車線規制のお知らせ



NEXCO東日本新潟支社(新潟市中央区)は、**E17** 関越自動車道堀之内^{ほりのうち}インターチェンジ(IC)から越後川口IC間において、橋りょうのリニューアル工事を実施します。

今回実施する工事は、対象区間にある木沢川橋^{きざわがわばし}(上り線側)の老朽化した床版を新しいものに取替える工事です。

工事期間中は、片側1車線に車線が減少する終日片側1車線規制や、木沢川橋(下り線側)に上下線を集約し、片側1車線の対面通行で運用する終日対面通行規制を行います。

なお、車線規制に伴う渋滞は発生しないと予測しています。

お客さまには大変ご迷惑をおかけいたしますが、対象区間をご利用のお客さまは、十分に注意してご走行いただきますようお願いいたします。リニューアル工事は、高速道路を安全・快適にご利用いただくために必要な工事ですので、ご理解とご協力をお願いします。

1. 工事及び車線規制の概要

路線	E17 関越自動車道
区間	堀之内IC ～ 越後川口IC 上下線
実施時期	令和4年8月17日(水)～令和4年11月8日(火) <ul style="list-style-type: none"> ・終日片側1車線規制 令和4年8月17日(水)～9月8日(木) 令和4年10月21日(金)～11月8日(火) ・終日対面通行規制(下り線側に上下線を集約し、片側1車線の対面通行で運用) 令和4年9月9日(金)～10月20日(木)
時間	24時間(終日)
工事内容	床版取替工事(「5. 床版取替工事の概要」をご覧ください)

◆工事イメージ写真



【現地写真】



【古い床版の撤去状況】



【新しい床版の設置状況】



【対面通行規制状況】

2. 車線規制区間の位置



※E17関越自動車道では、塩沢石打IC～六日町IC(上下線)でも橋梁のリニューアル工事に伴う車線規制を実施中(別紙「周辺の交通規制情報のご案内」参照)

3. 車線規制のスケジュール

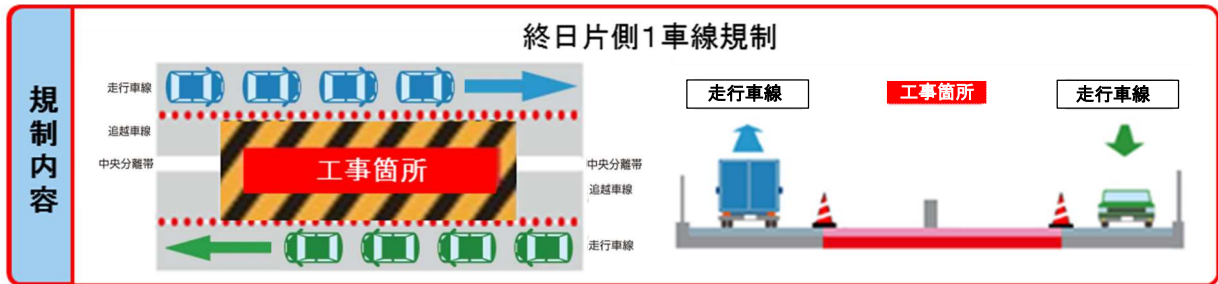
8月							9月							10月							11月						
日	月	火	水	木	金	土	日	月	火	水	木	金	土	日	月	火	水	木	金	土	日	月	火	水	木	金	土
	1	2	3	4	5	6					1	2	3							1			1	2	3	4	5
7	8	9	10	11	12	13	4	5	6	7	8	9	10	2	3	4	5	6	7	8	6	7	8	9	10	11	12
14	15	16	17	18	19	20	11	12	13	14	15	16	17	9	10	11	12	13	14	15	13	14	15	16	17	18	19
21	22	23	24	25	26	27	18	19	20	21	22	23	24	16	17	18	19	20	21	22	20	21	22	23	24	25	26
28	29	30	31				25	26	27	28	29	30		23	24	25	26	27	28	29	27	28	29	30			
														30	31												

■ 終日片側1車線規制

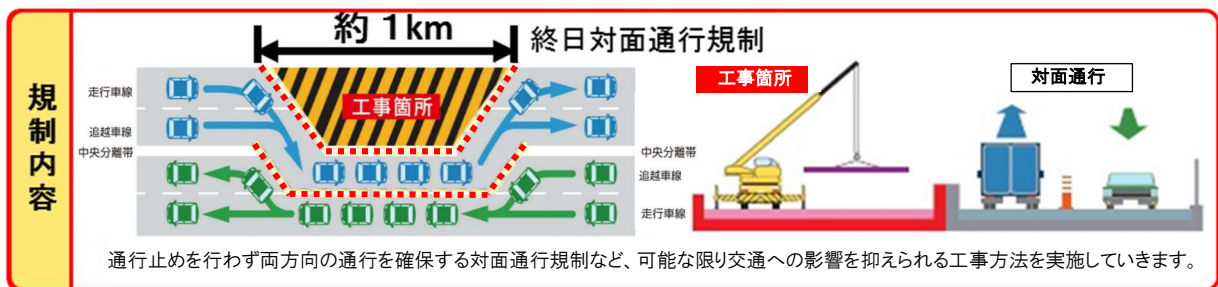
■ 終日対面通行規制

4. 車線規制の概要

■ 終日片側1車線規制 ※期間によって規制する車線が変わります



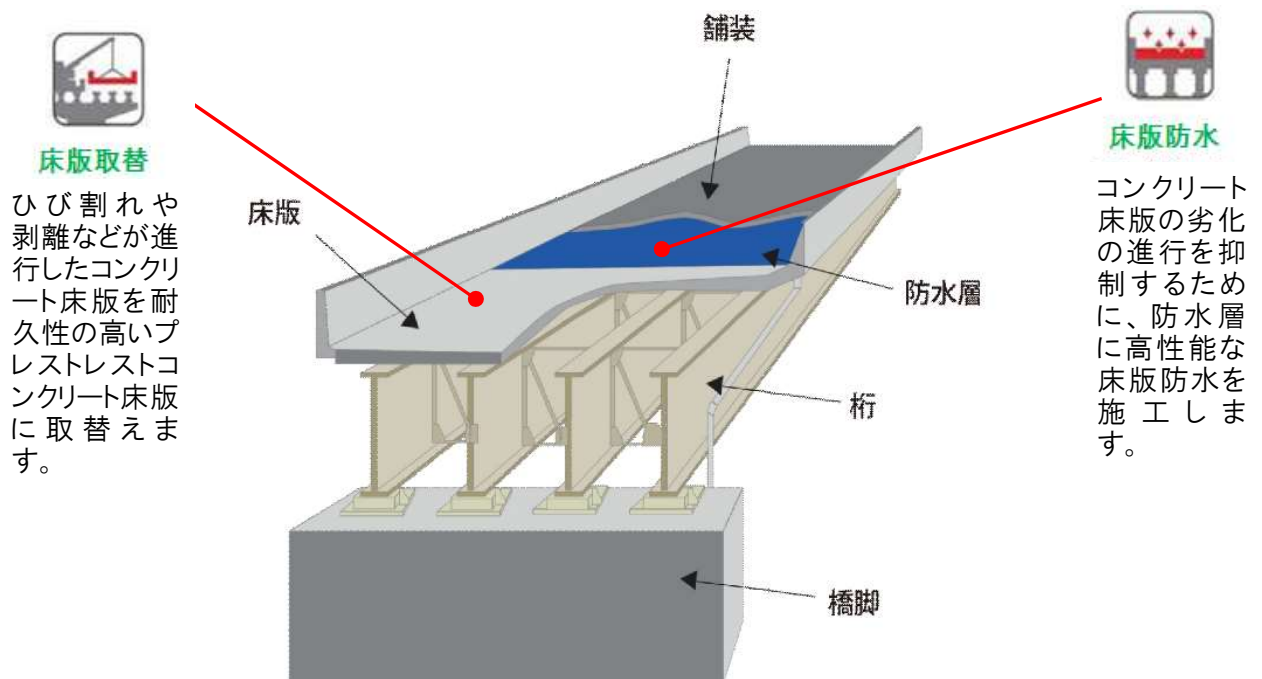
■ 終日対面通行規制 ※規制区間3kmの内、終日対面通行規制は約1km



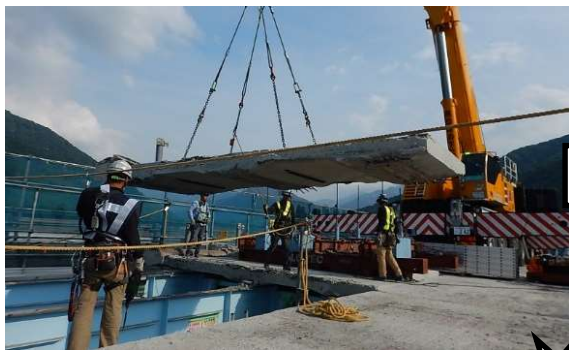
5. 床版取替工事の概要

床版取替工事の概要

床版取替工事とは、老朽化や大型車の増加などにより傷んだコンクリート床版をより耐久性の高い新しいプレストレストコンクリート床版に取替える工事です。また、コンクリート床版の劣化を防ぐために防水層に高性能な床版防水も施工します。



床版取替工事の様子(令和元年に実施した松川橋(下り線側)の例)



①コンクリート床版の撤去



②新設プレキャストコンクリート床版の設置



③床版防水の施工



④舗装の施工

6. ご利用時のお願い

- (1) 工事区間は約3km規制をかけて行います。規制区間の内約1kmは終日対面通行規制を行います。現状の片側2車線から1車線へ減少となるため、更なる安全運転をお願いします。
- (2) 規制区間では路肩が狭くなっていることがあるため、走行する際は規制速度を遵守し、車間距離を確保して追突事故などには十分注意をお願いします。とくに、対面通行規制区間の前後では大きく車線が切り替わりますので、現地の案内看板などに従って通行をお願いします。
- (3) 工事現場周辺では工事用車両の出入りがありますので、前方に十分注意して通行をお願いします。
- (4) お出かけ前に「8. 道路交通情報のご案内」に記載のサイトなどで最新の車線規制や交通情報をご確認ください。また、ご利用の際には時間に余裕をもってお出かけください。
- (5) 工事期間中は、LED情報板や路上標識を活用した工事規制情報の提供や安全に走行していただくための注意の呼びかけを実施してまいります。走行の際にはこれらの情報を確認のうえ、安全に走行していただきますようお願いいたします。

7. 特殊車両通行時のお願い

今回の規制に伴い、9月9日(金)～10月20日(木)、堀之内ICから越後川口IC間(上下線)は、車幅3.0m以上の特殊車両は通行できません。ご利用されるお客さまは、周辺道路へ迂回をお願いします。なお、周辺道路の通行制限については、各道路管理者にお問い合わせください。また、特殊車両通行許可(※)について、高速道路の経路のみ取得されている場合は、一般道の許可の取得も必要となりますのでご注意ください。

※特殊車両通行許可とは

道路法及び車両制限令に基づき、一般的制限値(長さ・重さ・車幅など)を超えた特殊車両が公道を通行するにあたり必要となる許可のこと。

8. 道路交通情報のご案内

高速道路の交通情報提供サービス『ドライブトラフィック(ドラとら)』

リアルタイムな道路交通情報を提供しています。

【アドレス】PC・スマートフォン版 <https://www.drivetraffic.jp/>

モバイル版 <https://m.drivetraffic.jp/>

全国の高速道路の便利な情報が満載のサイト『ドラぷら』

【アドレス】PC・スマートフォン版 <https://www.driveplaza.com/>

モバイル版 <http://m.driveplaza.com/>

NEXCO東日本お客さまセンター

24時間365日オペレーターが対応いたします。

【電話番号】 0570-024-024 または 03-5308-2424

日本道路交通情報センター (JARTIC)

【アドレス】 <https://www.jartic.or.jp/>

【電話番号】 全国共通ダイヤル 050-3369-6666 (携帯短縮ダイヤル #8011)

※全国どこからでも最寄りの情報センターに接続されます。

NEXCO東日本新潟支社ツイッター (ID: @e_nexco_niigata)

新潟県内の渋滞情報や通行止め情報、ドライブ・旅行に関する情報を発信しています。

ハイウェイラジオ

放送している区間は高速道路上の標識によりご案内しております。

ハイウェイラジオ (AM1620kHz)

ハイウェイ情報ターミナル

SA・PAに設置されているモニター画面にて広域の道路交通情報をお知らせしています。



高速道路リニューアルプロジェクト

いま、安全・安心を次の世代へ。

NEXCO東日本は、皆さまに安全・安心を届けるために、
高速道路の更新・修繕事業に取り組んでまいります。

URL: <https://www.e-nexco.co.jp/renewal/>

または 『高速リニューアル』で検索ください。

NEXCO東日本グループでは、2021～2025年までの期間を「SDGsの達成に貢献し、新たな未来社会に向け変革していく期間」と位置づけ、様々な取り組みを行っています。

今回の「リニューアル工事」の取り組みについては、安全・安心で信頼できるインフラ整備などにつながる事業活動としてSDGs目標の8番、9番、11番に貢献するものと考えています。



周辺の交通規制情報のご案内

