

令和4年7月19日  
東日本高速道路株式会社  
北海道支社

**E5A 札樽自動車道 朝里IC～銭函IC間**  
**橋りょうリニューアル工事による終日対面通行規制のお知らせ**



NEXCO東日本北海道支社(札幌市厚別区)は、**E5A** 札樽自動車道朝里(あさり)インターチェンジ(IC)～銭函(ぜにばこ)IC間に位置する神威橋(かむいばし)の上り線(小樽方面)側において、老朽化したコンクリート床版を新しい床版に取り替える工事を行うため、同区間の一部について、上下線各2車線の箇所を各1車線に減少させ、片側に集約する終日対面通行規制を、8月26日(金)から実施します。

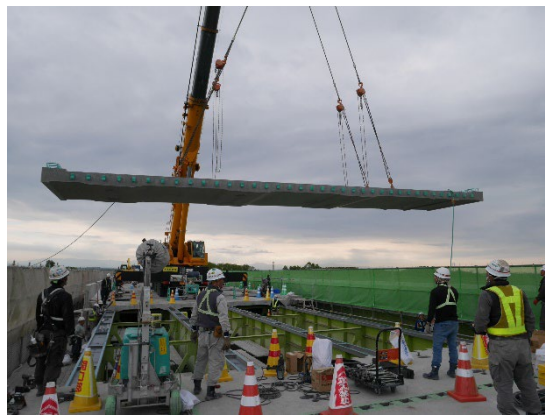
お客さまにはご迷惑をおかけしますが、当該区間を走行される場合、更なる安全運転に努めていたくとともに、時間に余裕をもってお出かけください。

リニューアル工事は、高速道路を安全・安心にご利用いただくために必要な工事です。お客さまへのご迷惑を最小限とするように取り組んでまいりますので、ご理解とご協力をお願いします。

【工事のイメージ】



【古い床版撤去状況】



【新しい床版設置状況】

## 1. 工事区間

札幌自動車道 朝里IC～銭函IC間 神威橋付近(約3.7km)



## 2. 工事・交通規制期間

- 工事期間 令和4年 8月22日(月)～令和4年10月28日(金)
- 終日対面通行規制 令和4年 8月26日(金)～令和4年10月24日(月) (60日間)
- 終日車線規制 令和4年 8月23日(火)～令和4年 8月25日(木)  
 令和4年10月25日(火)～令和4年10月27日(木)

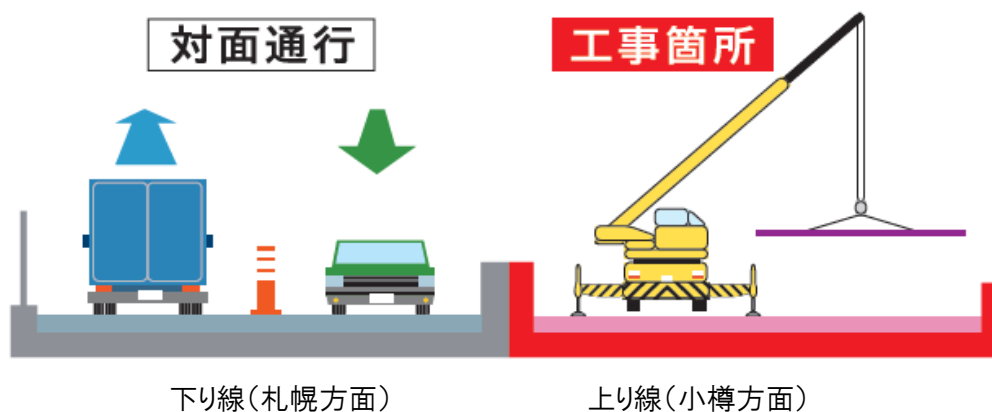
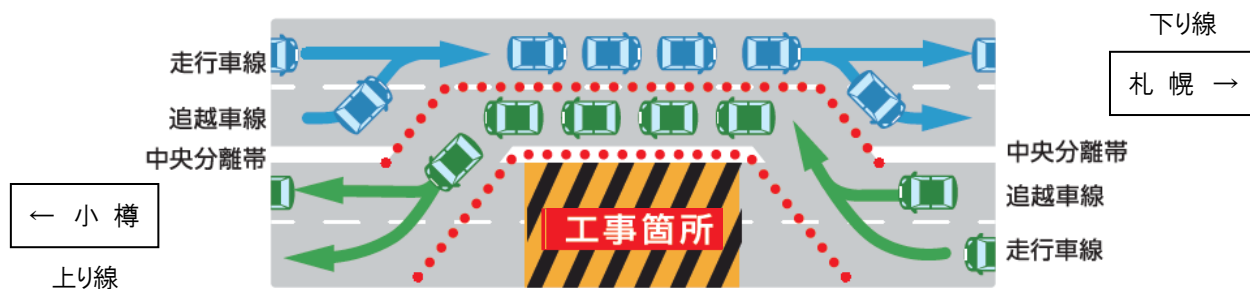
8月	1	2	3	4	5	6	7	8	9	10	11	12	13	14	15	16	17	18	19	20	21	22	23	24	25	26	27	28	29	30	31			
	月	火	水	木	金	土	日	月	火	水	木	金	土	日	月	火	水	木	金	土	日	月	火	水	木	金	土	日	月	火	水			
朝里IC～銭函IC (上下線)																																		
9月	1	2	3	4	5	6	7	8	9	10	11	12	13	14	15	16	17	18	19	20	21	22	23	24	25	26	27	28	29	30				
	木	金	土	日	月	火	水	木	金	土	日	月	火	水	木	金	土	日	月	火	水	木	金	土	日	月	火	水	木	金				
朝里IC～銭函IC (上下線)																																		
10月	1	2	3	4	5	6	7	8	9	10	11	12	13	14	15	16	17	18	19	20	21	22	23	24	25	26	27	28	29	30	31			
	土	日	月	火	水	木	金	土	日	月	火	水	木	金	土	日	月	火	水	木	金	土	日	月	火	水	木	金	土	日	月			
朝里IC～銭函IC (上下線)																																		

▶ : 終日対面通行規制     
 ▶ : 終日車線規制     
 ▶ : 車線規制

- ※ 「終日対面通行規制、終日車線規制」の規制時間は、終日24時間通行規制となります。
- ※ 車線規制の規制時間は、日の出から日没までとなります。
- ※ 土曜・日曜・祝日も、終日規制を行います。
- ※ 天候、作業進捗等により、工事期間を変更する場合があります。

### 3. 通行規制内容

床版取替工事にあたり、上下線各2車線の箇所を上下線とも1車線に減少させ、片側に集約する終日対面通行規制を実施します。工事期間の最初の3日間と終了の3日間の合計6日間は、対面通行規制に伴う車線切り替え作業のため、上下線の終日車線規制を実施します。



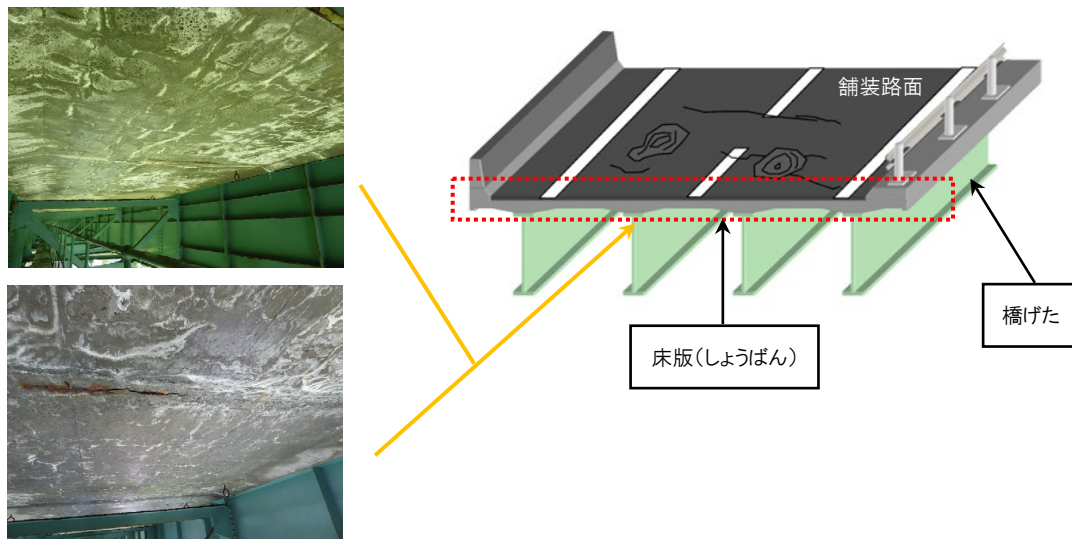
### 4. 工事内容

札樽道朝里IC～銭函IC間に位置する神威橋は、昭和46年の開通から約50年が経過し、車両の大型化による輪荷重の増加で発生した微細なひび割れに加え、冬期間に散布する凍結防止剤に含まれる塩分などが原因のコンクリート床版の劣化や鉄筋の錆が生じているため、床版の取替工事を実施する必要があります。

橋のコンクリート床版部分を取り替えるためには、通常、上り線(小樽方面)の通行止めを行う必要がありますが、下り線(札幌方面)の片側の車線を上り線(小樽方面)の通行に供して対面通行とすることで、交通への影響を最小限に抑えて工事を実施します。

## 【主な工事の内容】

劣化した既設のコンクリート床版を、新しい床版に取り替えることにより、安全・快適にご利用いただける高速道路に生まれ変わります。



【床版下面のコンクリートひび割れ状況(神威橋)】

## 5. ご利用時のお願い

- (1) 工事箇所付近の約3.7kmにわたって終日対面通行規制を行います。工事期間中は、交通の流れが悪くなる恐れがあるため、当該区間をご利用される場合は、安全運転に努めていただきますとともに、ご利用の際には、時間に余裕をもってお出かけくださいますようお願いいたします。
- (2) 対面通行規制区間では、走行車線や路肩が狭くなっているため、走行する際は規制速度を遵守し、車間距離を確保して追突事故などには十分注意してください。また、対面通行規制区間の前後では、大きく車線が切り替わりますので、現地の案内看板などに従って通行してください。
- (3) 工事現場周辺では、工事用車両の出入りがありますので、前方に十分注意して通行してください。
- (4) 工事期間中は、LED情報板を利用した渋滞情報の提供、道路情報板による工事規制情報の提供や、安全に走行していただくための注意の呼びかけを実施します。走行の際には、これらの情報をご確認のうえ、安全に走行していただきますようお願いいたします。



【LED情報板】



【道路情報板】

## 6. 交通情報の入手方法について

○全国の高速道路の便利な情報が満載のサイト『ドラぶら』

【アドレス】PC版 ( <https://www.driveplaza.com/> )

モバイル版 ( <https://m.driveplaza.com/> )

スマートフォン ( <https://www.driveplaza.com/smp/> )

○高速道路の交通情報提供サービス『ドライブトラフィック(ドラとら)』リアルタイムな道路交通情報を提供しています。

【アドレス】PC版 ( <https://www.drivetraffic.jp/> )

モバイル版 ( <https://m.drivetraffic.jp/> )

スマートフォン ( <https://www.drivetraffic.jp/smp/> )

○NEXCO東日本お客さまセンター

24時間365日オペレーターが対応いたします。

【電話番号】 0570-024-024 または 03-5308-2424

○日本道路交通情報センター(JARTIC)の道路交通情報

050-3369-6760 (北海道地方・高速情報)

インターネット <https://www.jartic.or.jp/>

○ハイウェイラジオ (AM1620kHz)

ハイウェイラジオを放送している区間は、高速道路上の標識によりご案内しています。

○ハイウェイ情報ターミナル

SA・PAに設置されているモニター画面にて、広域の道路交通情報をお知らせしています。

○ツイッターの公式アカウント

「NEXCO東日本(北海道)」([@e\\_nexco\\_kita](https://twitter.com/e_nexco_kita))で北海道地方の高速道路情報を配信しています。



### 高速道路リニューアルプロジェクト

いま、安全・安心を次の世代へ。

NEXCO東日本は、皆さまに安全・安心をお届けするために、  
高速道路の大規模更新・修繕事業に取り組んでまいります。

URL:<http://www.e-nexco.co.jp/renewal>

NEXCO東日本グループでは、2021～2025年までの期間を「SDGsの達成に貢献し、新たな未来会社に向け変革していく期間」と位置づけ、様々な取組みを行っています。

今回の「高速道路リニューアルプロジェクト」の取組みについては、安全・安心で信頼できるインフラ整備などにつながる事業活動としてSDGs目標の8番、9番、11番に貢献するものと考えています。

**SUSTAINABLE  
DEVELOPMENT  
GOALS**

