

令和4年10月13日
 東日本高速道路株式会社
 東北支社秋田管理事務所

E46 秋田自動車道 協和IC 夜間入口閉鎖の実施

NEXCO東日本秋田管理事務所(秋田県秋田市)は、**E46** 秋田自動車道 協和(きょうわ)インターチェンジ(IC)において、舗装補修工事等のため、下記のとおり夜間入口閉鎖を実施します。

そのため、お出かけの際には、時間にゆとりをもって出発いただくとともに、走行の際には国道13号等への迂回をお願いします。

高速道路をご利用されるお客さまには大変ご迷惑をおかけすることとなり申し訳ございませんが、高速道路を安全・快適にご利用いただくために必要な工事に、ご理解とご協力をお願いします。

記

1. 閉鎖箇所 秋田自動車道 協和IC 入口ランプ
 (別添資料-1)

(位置図)



2. 閉鎖日時 秋田自動車道 協和IC 入口ランプ

令和4年10月28日(金) 20時～翌6時【1夜間】

【予備日:11月7日(月)～10日(木)】

※夜間閉鎖は、平日の20時から翌6時まで行います。

(金曜日の夜間閉鎖は土曜日の早朝6時まで行います)

※天候等によって中止する場合がありますので、高速道路をご利用の際は「ドラとら」などのWebサイトより最新の情報をご確認いただきますようお願いいたします。

| 日 | 月 | 火 | 水 | 木 | 金 | 土 |
|--------|---------|---------|---------|---------|---------|--------|
| 10月23日 | 10月24日 | 10月25日 | 10月26日 | 10月27日 | 10月28日 | 10月29日 |
| | | | | | ← 実施日 → | |
| 10月30日 | 10月31日 | 11月1日 | 11月2日 | 11月3日 | 11月4日 | 11月5日 |
| | | | | | | |
| 11月6日 | 11月7日 | 11月8日 | 11月9日 | 11月10日 | 11月11日 | 11月12日 |
| | ← 予備日 → | ← 予備日 → | ← 予備日 → | ← 予備日 → | | |

【凡例】

← 実施日 → 秋田自動車道 協和IC 夜間入口閉鎖 実施日

← 予備日 → 秋田自動車道 協和IC 夜間入口閉鎖 予備日

3. 迂回路 国道341号、国道13号、大曲西道路、県道319号、県道61号
(別添資料-1)

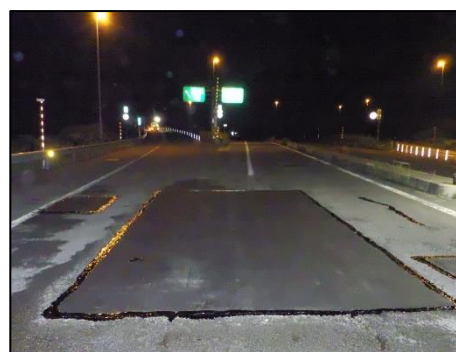
4. 工事内容

舗装補修工事

IC入口部分の舗装補修を行います。



施工前



施工後(イメージ)

5. 交通情報の入手方法について

全国の高速道路の便利な情報が満載のサイト『ドラぷら』

【アドレス】 <https://www.driveplaza.com/>

高速道路の交通情報提供サービス『ドライブトラフィック(ドラとら)』

【アドレス】 リアルタイム情報 <https://www.drivetraffic.jp/>

工事規制情報 <https://www.drivetraffic.jp/construction-regulation>

NEXCO東日本お客さまセンター

24時間365日オペレーターが対応いたします。

【電話番号】 0570-024-024 または 03-5308-2424

日本道路交通情報センター(JARTIC)

【アドレス】 <https://www.jartic.or.jp/>

【電話番号】 全国共通ダイヤル 050-3369-6666 (携帯短縮ダイヤル#8011)

※全国どこからでも最寄りの情報センターに接続します。

秋田情報 050-3369-6605

東北地方高速情報 050-3369-6761

ハイウェイラジオ

ハイウェイラジオ(AM1620kHz)

放送している区間は高速道路上の標識によりご案内しております。

※ツイッターの公式アカウント「NEXCO東日本(東北)」(@e_nexco_tohoku)でも情報を配信しています。

秋田自動車道 協和IC 夜間入口閉鎖時 迂回路図

【閉鎖箇所・日時】

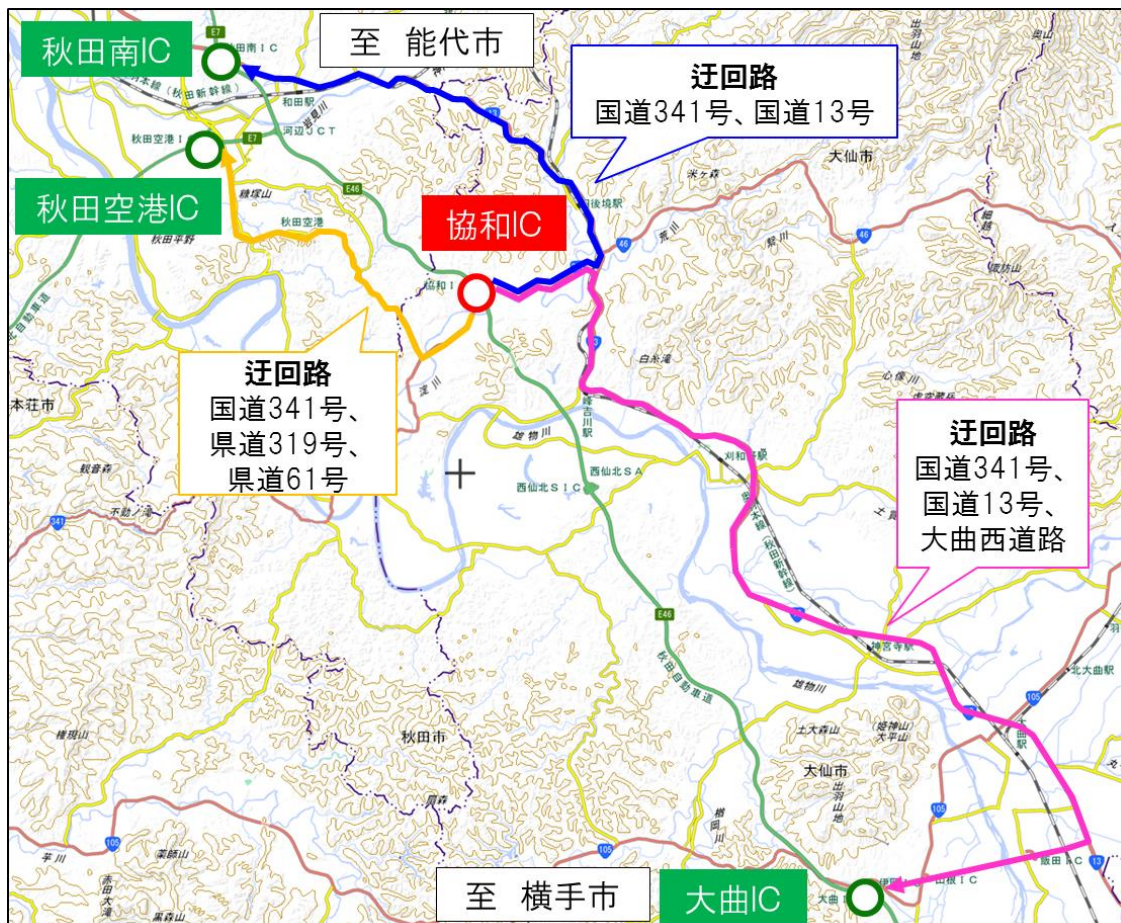
秋田自動車道 協和IC 入口ランプ

令和4年10月28日(金) 20時～翌6時【1夜間】

【予備日:令和4年11月7日(月)～10日(木)】

※夜間閉鎖は、平日の20時から翌6時まで行います。

(金曜日の夜間閉鎖は土曜日の早朝6時まで行います)



地理院地図(国土地理院)(<https://maps.gsi.go.jp/>)をもとに、東日本高速道路株式が加工

■ 迂回路比較

① 協和IC⇒秋田南ICをご利用のお客さま

| 経路 | | 距離 | 時間 |
|-------------|---|---------|------|
| 通常 | 協和IC⇒秋田南IC | 約12.1km | 約9分 |
| 一般道 迂回経路 | 協和IC⇒ <u>国道341号</u> ⇒ <u>国道13号</u> ⇒秋田南IC | 約20.0km | 約23分 |

② 協和IC⇒大曲ICをご利用のお客さま

| 経路 | | 距離 | 時間 |
|-------------|--|---------|------|
| 通常 | 協和IC⇒大曲IC | 約24.4km | 約17分 |
| 一般道 迂回経路 | 協和IC⇒ <u>国道341号</u> ⇒ <u>国道13号</u> ⇒ <u>大曲西道路</u> ⇒大曲IC | 約38.3km | 約43分 |

③ 協和IC⇒秋田空港ICをご利用のお客さま

| 経路 | | 距離 | 時間 |
|-------------|---|---------|------|
| 通常 | 協和IC⇒秋田空港IC | 約11.9km | 約9分 |
| 一般道 迂回経路 | 協和IC⇒ <u>国道341号</u> ⇒ <u>県道319号</u> ⇒ <u>県道61号</u> ⇒秋田空港IC | 約15.6km | 約16分 |