

**【別紙1】 冬季の高速道路走行の安全運転啓発と情報提供**

冬用タイヤ装着率の向上と安全運転啓発のために冬道キャンペーン、ポスター、リーフレットなどで広報を行っています。また、冬期に高速道路をご利用されるお客さまに対し、冬期の高速道路走行の備えや安全走行のノウハウ、高速道路の交通情報などをWebサイトや携帯電話などで提供しています。

1. 高速道路雪道情報Webサイト・携帯電話サイト

○NEXCO東日本の情報サイト『ドラぷら』 <https://www.driveplaza.com/>

冬の高速道路講座や渋滞予測などの情報を提供しています。

○『ドライブトラフィック(ドラとら)』 <https://www.drivetraffic.jp/>

高速道路のリアルタイム情報(ライブカメラ等)を提供しています。

○Twitterの公式アカウント「NEXCO東日本(東北)」 @e\_nexco\_tohoku

高速道路の通行止めやイベント情報などのドライブに役立つ情報を配信しています。

■安全運転啓発のためのポスター

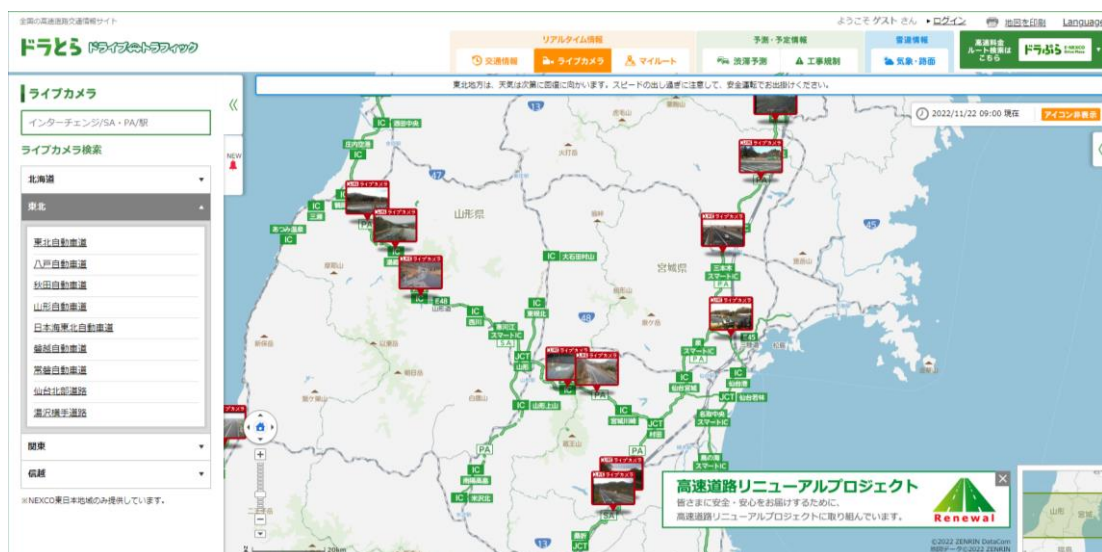


■『ドラぷら』(PC版) マンモシ博士の冬の高速道路講座



■『ドラとら』(PC版) 気象予測&路面状況(雪道ライブカメラ)

**ドラとら** ドライブトラフィック



注)リアルタイム交通情報はゼンリンデータコム(株)の運営により提供しております。

■『ドラぷらアプリ』(スマートフォン版)



2. ドライビングウェザーチャンネルにおけるお天気情報

東北支社管内のサービスエリア・パーキングエリアに設置した専用モニターにより、天気予報を中心とした情報番組を放送しています。