

令和4年11月25日
東日本高速道路株式会社
東北支社

年末年始期間の高速道路における渋滞予測について 【東北版】

～ 交通のピークは、下り方面が12月29日(木)、上り方面が1月3日(火)
ご出発の際には冬用タイヤなどの冬装備を万全に ～

NEXCO 東日本東北支社(仙台市宮城野区)は、年末年始期間 [令和4年12月28日(水)～令和5年1月4日(水)の8日間] の東北地方の高速道路における交通集中による渋滞予測を取りまとめました。

1. 渋滞予測について

東北地方の高速道路では、年末年始を故郷で過ごされるお客さまなどで交通が集中するものの、交通集中による5km以上の渋滞は発生しないと予測しています。交通量のピークは、下り方面が12月29日(木)、上り方面が1月3日(火)となる見込みで、出発日や出発時刻をずらすなど、分散利用をお願いします。

また、例年、事故を原因とする渋滞が発生しています。ご出発の際には冬用タイヤなどの冬装備を万全に安全運転を心掛けていただき、高速道路情報等を活用したゆとりある旅行計画を立ててご出発ください。

2. 冬期の高速道路のご利用の際に

○ご出発前に高速道路交通情報サイト「ドラとら」やLINE、Twitterなどで、最新の雪道予測や雪道ライブカメラをご確認ください。

○年末年始期間の休憩施設は混雑が予想されるため、給油、トイレはなるべくお早めにお済ませください。

また、大型車もご利用しやすいように指定されたスペースに駐車いただきますようお願いいたします。

○高速道路での事故や故障でやむを得ず車が停止した際には、路上に立たず、車内に残らず、速やかにガードレールの外側などの安全な場所に避難してください。

《ETC休日割引の適用について》

12月31日(土)、1月1日(日)～3日(火)は、休日割引が適用されません。

3. 混雑に注意が必要な休憩施設

年末年始期間の東北地方の休憩施設は、帰省などで高速道路をご利用されるお客さまが集中し、例年混雑が発生しています。

混雑時の対策として、一部の休憩施設では**駐車場整理員の配置**を実施します。あわせて、大型車もご利用しやすいように**大型車駐車ますを重点的に確保**します。なお、夜間から朝にかけては、駐車場整理員を配置していない休憩施設がありますので、大型車も利用しやすいように**指定されたスペース**に駐車いただきますようお願いいたします。

県	路線		混雑に注意が必要な休憩施設
福島	E4東北道	上下線	鏡石PA、安積PA、安達太良SA、福島松川PA、吾妻PA、国見SA
	E6常磐道	上下線	四倉PA、南相馬鹿島SA
	E49磐越道	上下線	阿武隈高原SA
宮城	E4東北道	上下線	菅生PA

※「SA」はサービスエリア、「PA」はパーキングエリアの略です。

《参考》休憩施設等での混雑対策



4. NEXCO 東日本東北支社からのお願い

～ ご出発前に ～

○心の準備と車の冬装備を万全に

冬期の高速道路は事故が発生しやすくなっています。ご出発前には、冬用タイヤなどの冬装備を万全にしてください。（別紙1参照）

○ゆとりある旅行計画をお願いします

渋滞予測情報をご活用いただき、高速道路のご利用に際しては、渋滞の発生が予測される日時をずらすなどの分散利用により渋滞回避を図り、ゆとりある旅行計画でご出発ください。また、ご出発直前には高速道路情報サイト『ドラとら』などで最新の道路交通情報をご確認ください。

給油や急速充電、トイレは、高速道路をご利用になる前や渋滞区間の手前にあるSA・PAなどにおいてなるべくお早めにお済ませください。

○車の故障や積荷の落下等のトラブル予防をお願いします

高速道路ご利用の前にはガソリン残量やタイヤの空気圧などの事前点検を実施し、高速道路上でのトラブル予防をお願いします。また、落下物防止のために出発前には荷物の固定の確認をお願いします。

～ 高速道路では ～

○後部座席でもシートベルトを着用

高速道路では、後部座席を含む全席でシートベルト着用が法律で義務づけられています。必ず着用して下さい。

○逆走は命にかかわる危険行為です

高速道路は指定された方向にしか進めません。案内標識や路面標示にて進行方向を十分確認し、走行してください。（別紙2参照）

○適度な休憩をとって安全運転を

夜間運転や長時間運転により疲労がたまりがちになります。居眠りなどによる事故を防止するために、SA・PAなどを利用して適度な休憩をとり、安全運転の心掛けをお願いします。

○駐車スペースの適切なご利用を

混雑時の対策として、駐車場整理員を配置し駐車スペースを適切にお客さまがご利用できるように努めます。また、大型車もご利用しやすいように指定されたスペースに駐車いただきますようお願いいたします。（別紙3参照）

～ 事故にあわないために・事故が起こったら ～（別紙4参照）

○後続車に合図

渋滞区間内での追突事故を防止するために、前方に渋滞を確認した場合には、ハザードランプを点灯して後続車への合図をするようにご協力をお願いします。

○絶対に歩き回らず、安全な場所へ避難

万一、事故や故障が起こったら、ハザードランプを点灯し、発炎筒や三角停止表示板を設置してから、運転者も同乗者もガードレールの外などの安全な場所にすみやかに避難してください。その後、110番・非常電話などで通報をお願いします。

○道路の異常・緊急事態を発見したら

道路の異常や落下物を発見した場合、道路緊急ダイヤル『#9910』に通報をお願いします。

5. 渋滞情報などの提供

高速道路を安全で快適に走行していただくため、パソコンや携帯電話で最新の高速道路情報(渋滞状況、路面状況、道路状況)等を簡単に入手することができます。ご出発前に是非ご利用ください。

※運転中の携帯電話およびスマートフォン等のご使用は禁止されております。ご利用の際は、ご出発前やご休憩時、または同乗の方による操作をお願いします。

<渋滞の予測情報>

➤ 交通混雑期特設サイトのご案内

NEXCO東日本のお客さま向けWebサイト「ドラぶら」にて、渋滞予報ガイドを掲載しているほか、渋滞予報士が渋滞回避のポイントなどを動画で解説しています。

渋滞予測の内容をご確認いただき、新型コロナウイルス感染拡大防止の観点からも、混雑している日にちや時間帯を避けたご利用をお願いします。

URL: 交通混雑期特設サイト (https://www.driveplaza.com/special/congest_prediction/)



<渋滞状況等の高速道路情報>

➤ ドライブトラフィック(ドラとら)

URL: <https://www.drivetraffic.jp/>

リアルタイムな渋滞情報や通行止め情報、規制情報などの道路交通情報をご確認いただけます。

➤ 道路交通情報 Now!!

URL: <https://www.jartic.or.jp/> ※(公財)日本道路交通情報センターHP

➤ LINEによる雪道情報提供(別紙5参照)

LINE公式アカウント「NEXCO東日本」では、高速道路の雪道情報を配信しております。友だち登録は、下記、二次元コードを読み取るかID検索で@e_nexcoを入力してください。



➤ NEXCO 東日本お客さまセンター

0570-024-024 または 03-5308-2424

※24時間365日オペレーターが対応します。

➤ (公財)日本道路交通情報センター

050-3369-6666(全国共通ダイヤル)

➤ その他

東北地方の主要なSA・PAでは、「ドライビングウェザーチャンネル」で天気予報や運転時の注意ポイントなどドライブに役立つ情報を放映しております。



Twitterの公式アカウント「NEXCO東日本(東北)」([@e_nexco_tohoku](https://twitter.com/e_nexco_tohoku))でもドライブに役立つ情報を配信しています。

※事故や天候の影響などによっても交通状況は大きく変わる可能性がありますので、ご出発前に『ドラとら』などで最新の道路交通情報をご確認ください。

NEXCO 東日本グループでは、2021～2025年までの期間を「SDGsの達成に貢献し、新たな未来社会に向け変革していく期間」と位置づけ、様々な取り組みを行っています。

今回の「年末年始期間の高速道路における渋滞予測」の取り組みについては、渋滞緩和による安全な道路空間の提供などにつながる事業活動としてSDGs目標の3番、9番に貢献するものと考えています。

**SUSTAINABLE
DEVELOPMENT
GOALS**



【別紙1】 冬季の高速道路走行の安全運転啓発と情報提供

冬用タイヤ装着率の向上と安全運転啓発のために冬道キャンペーン、ポスター、リーフレットなどで広報を行っています。また、冬期に高速道路をご利用されるお客さまに対し、冬期の高速道路走行の備えや安全走行のノウハウ、高速道路の交通情報などをWebサイトや携帯電話などで提供しています。

1. 高速道路雪道情報Webサイト・携帯電話サイト

○NEXCO東日本の情報サイト『ドラぷら』 <https://www.driveplaza.com/>

冬の高速道路講座や渋滞予測などの情報を提供しています。

○『ドライブトラフィック(ドラとら)』 <https://www.drivetraffic.jp/>

高速道路のリアルタイム情報(ライブカメラ等)を提供しています。

○Twitterの公式アカウント「NEXCO東日本(東北)」 @e_nexco_tohoku

高速道路の通行止めやイベント情報などのドライブに役立つ情報を配信しています。

■安全運転啓発のためのポスター

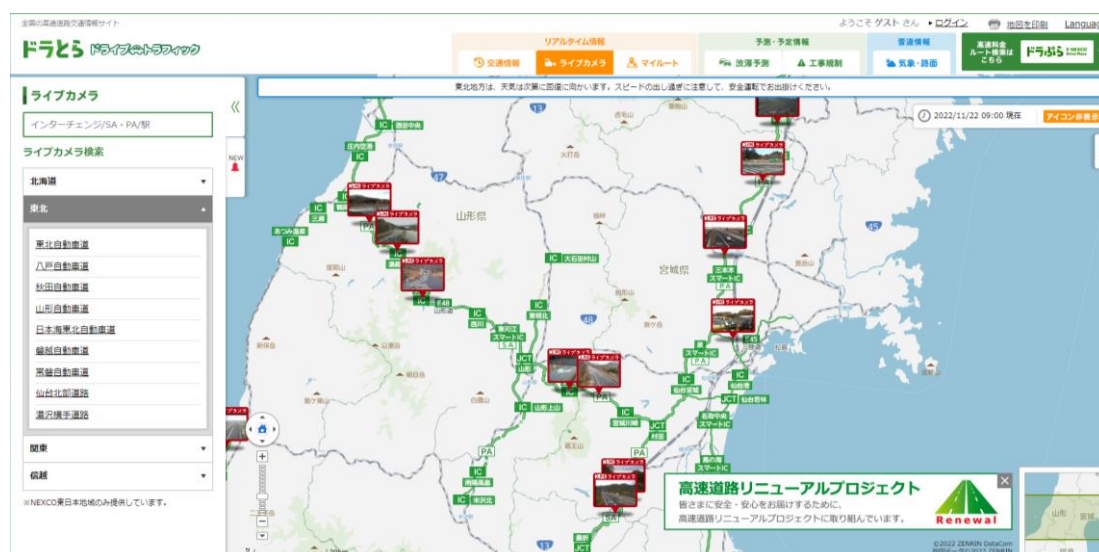


■『ドラぷら』(PC版) マンモシ博士の冬の高速道路講座



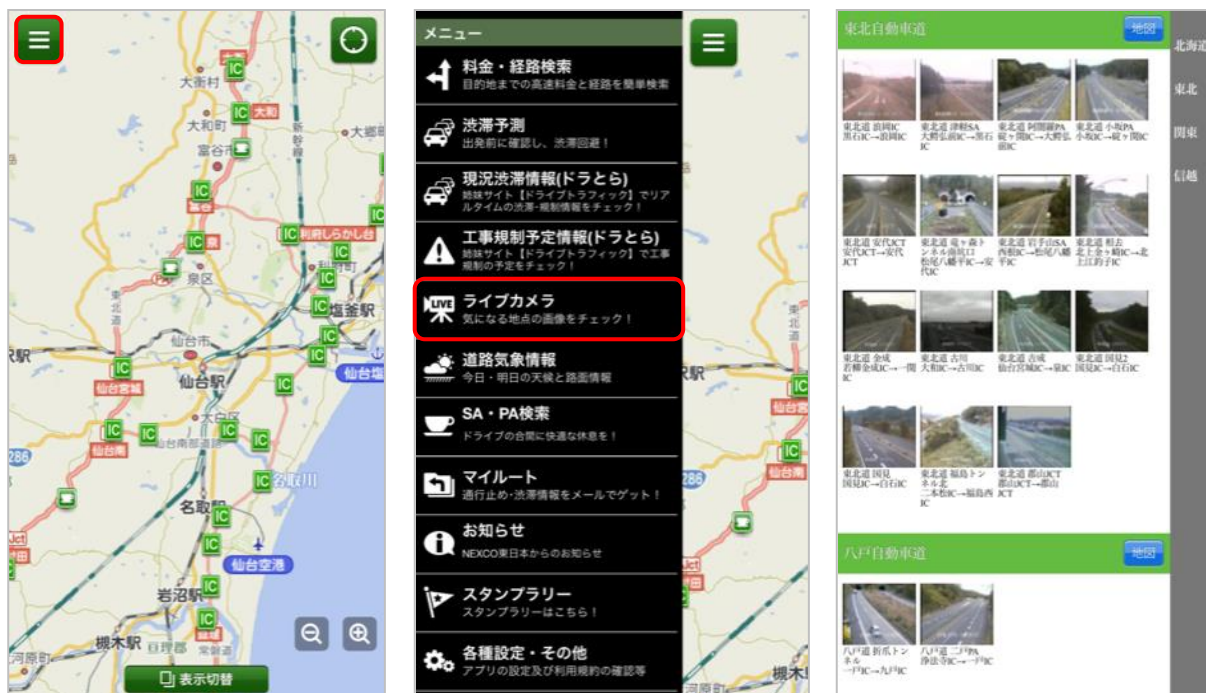
■『ドラとら』(PC版) 気象予測&路面状況(雪道ライブカメラ)

ドラとら ドライブトラフィック



注)リアルタイム交通情報はゼンリンデータコム(株)の運営により提供しております。

■『ドラぷらアプリ』(スマートフォン版)



2. ドライビングウェザーチャンネルにおけるお天気情報

東北支社管内のサービスエリア・パーキングエリアに設置した専用モニターにより、天気予報を中心とした情報番組を放送しています。

無くそう 逆走

高速道路は一方通行!

逆走は、 命にかかわる危険行為です。



逆走は2日に1回以上発生している身近な問題。

逆走事故の死に至る確率は、

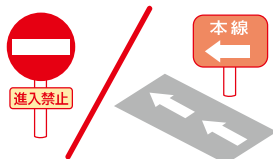
高速道路での事故全体に比べ約15倍にも及びます。

自ら命を落とさないために、他人の命を奪わないために

逆走防止策&対応策を身につけましょう。

逆走の約6割は、IC・JCT、SA・PAで発生

高速道路に乗る時、
サービスエリアから出る時は、
「標識・標示確認!」を習慣に



「つい、やってしまった」逆走が一番多いのが高速道路出口

うっかり出口を通り過ぎても、
バックしない、Uターンしない



中央分離帯が左、標識が裏側は逆走の可能性

もしも、逆走してしまったら、
安全な場所に停車・避難し、通報を



情報板などで逆走情報をチェック

逆走車情報を見聞きしたら、
速度を落とし十分な車間距離を
とって、走行してください。



【別紙3】STOP！サイズ違い駐車



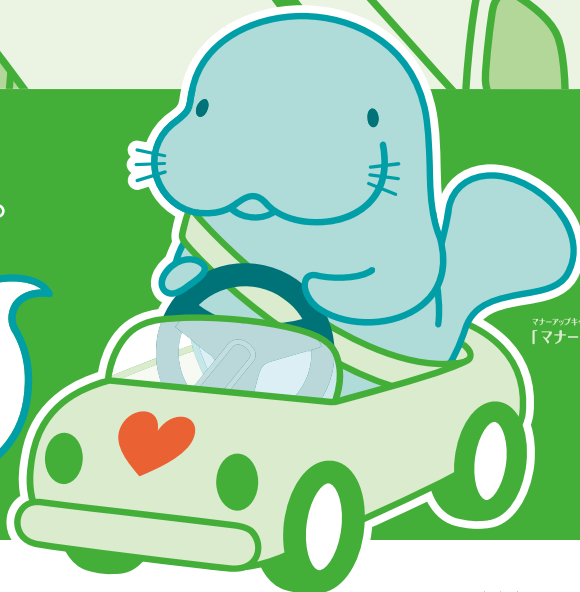
STOP!
サイズ違い駐車

大型駐車スペースは、
大型車のために空けておきましょう。

※指定されたスペースに駐車してください。

みんなのハイウェイに、みんなのマナーを。

**HEARTFUL
HIGHWAY**



マナーキャラクター
「マナーティ」

24時間、365日、お客さまの声を聞き続けています。
NEXCO東日本お客さまセンター
0570-024-024
または 03-5308-2424

高速道路に関する情報は「ドラぷら」で
www.driveplaza.com/

ドラぷら 検索

あなたに、ベスト・ウェイ。



【別紙4】事故にあわないために・事故が起こったら

～ 高速道路を安全に快適にご利用いただくために ～

●出発前に車をチェック！積み荷もチェック！

高速道路上の落下物は非常に危険ですので、ご出発前には、車の付属品等が脱落しないかの確認や積み荷の固定をお願いします。

また、**情報板で『落下物有』**の表示を確認したら、速度を落とし、特に注意して走行しましょう。

高速道路の落下物は重大な事故の原因に。

落下物は落とし主の責任です!

出発前に積み荷 & 車両をチェック!

- ☑ 積み荷にはシートをかけ、ロープでしっかり固定
- ☑ タイヤの締め付けや、はずれそうな付属品がないかをしっかり確認

◎長時間・長距離走行の場合は、途中のSA・PAでの再点検もお忘れなく!!

注目! 落下物ワースト3

- 1 プラスチック・ビニール・布類 (プラスチック・ビニール類)
- 2 木材類 (木材、ベニヤ等)
- 3 自動車部品類 (タイヤ、自動車付属品等)

●走行中は、十分な車間距離をとり、

無理な割り込みをしない!

割り込みをされた車が、急ハンドルを切ったり、急ブレーキをかけたりすることで、事故の原因になることもあります。**車線変更をするときは、後続車を気遣う余裕をもちましょう。**



●乗車したら、まずはシートベルトの着用を!

高速道路では、後部座席を含む全席でシートベルト着用が法律で義務づけられています。**忘れずに、全席シートベルトを着用しましょう。**



●万が一、事故が起こってしまったら、絶対に歩き回らない!

事故などでやむを得ず停止した場合は本線・路肩を歩き回らないでください。**高速道路は一般道とは違います!** 同じ感覚での行動は絶対にやめ、速やかに車を路肩に移動させ、移動が不可能な場合は以下の項目を最優先してください。

⇒**後続車に合図!**

後続車の運転者が停止車両に気づいているとは限りません。**ハザードランプの点灯、発炎筒の設置、三角停止表示板を設置**し、後続車両に対する安全措置を行ってください。

⇒**安全な場所へ避難!**

運転者も同乗者も全員、通行車両に十分注意しガードレールの外側など**安全な場所**に待避してください。**車の中に留まることは危険です。**

⇒**避難をしてから通報!**

110番・非常電話・道路緊急ダイヤル(#9910)などで通報!

※非常電話は本線上1kmおき、トンネル内は200mおきに設置しています。



【別紙5】LINEによる雪道情報の提供

令和4年度11月からLINE公式アカウント「NEXCO東日本」では、お客さまに冬の高速道路を安全にご利用いただくために、雪道情報を配信しています。

【配信情報】

- ・「[高速道路交通情報](#)」:「ドラとら」で交通渋滞や交通規制などの情報を確認できます。
- ・「[各地域の天気](#)」: 東日本エリア(関東、新潟、東北、北海道)の天気を確認できます。
- ・「[高速道路ライブカメラ](#)」: 各地域の高速道路の状況をリアルタイムに確認できます。
- ・「[各地域のNEXCO東日本Twitterアカウント](#)」: Twitterでは、高速道路に関する情報のほか、サービスエリアなどの情報も配信しています。
- ・「[冬道ドライブの注意点](#)」: 冬道ドライブ前にチェックしていただきたいポイントを掲載しています。

The image shows a screenshot of the NEXCO East Japan LINE account interface. At the top, there's a header with the NEXCO logo and the text "NEXCO東日本". Below that, a large message bubble says "NEXCO東日本は 冬道情報をLINEで配信しています。" (NEXCO East Japan provides winter road information on LINE). A smaller bubble below it says "友だち登録は以下の二次元コードを読み取るかID検索で@e-nexcoを入力してください。" (To register as a friend, scan the QR code or search for @e-nexco). A QR code is shown, and another bubble says "他にもこんな機能があります!" (We also have other features!).

Below this is a 6-step guide to using various services:

- 1 よく使う道路と夜間配信の設定**
よく使う高速道路の登録を行えば、登録した道路の情報のみを受け取ることができます。また、夜間(22:00~7:00)の配信を受け取らないよう設定することも可能で、これらの登録、設定はいつでも変更することができます。
- 2 高速道路交通情報**
全国の高速道路の交通情報を配信するWEBサービス、「ドラとら」で交通渋滞や交通規制などの情報をリアルタイムで確認することができます。
- 3 各地域の天気**
東日本エリア(「関東」、「新潟」、「東北」、「北海道」)の天気を確認することができます。
- 4 冬道ドライブの注意点**
冬道ドライブの前にチェックしていただきたいポイントを掲載しています。また、冬道でなぜスタックが発生するのかについて動画で解説します。
- 5 各地域のNEXCO東日本Twitterアカウント**
東日本エリア(「関東」、「新潟」、「東北」、「北海道」)の各地域のNEXCO東日本Twitterアカウントにリンクします。Twitterでは高速道路に関する情報の他、サービスエリアなどの情報も発信しています。
- 6 高速道路ライブカメラ**
東日本エリア(「関東」、「新潟」、「東北」、「北海道」)の各地域の高速道路の状況をリアルタイムのライブカメラ画像で確認することができます。

At the bottom, there's a navigation bar with icons for home, camera, gallery, text, emojis, and voice recording. The text "あなたに、ベスト・ウェイ。" (Best way for you.) is displayed next to the NEXCO logo.