

## 年末年始期間の高速道路における渋滞予測について【全国版】

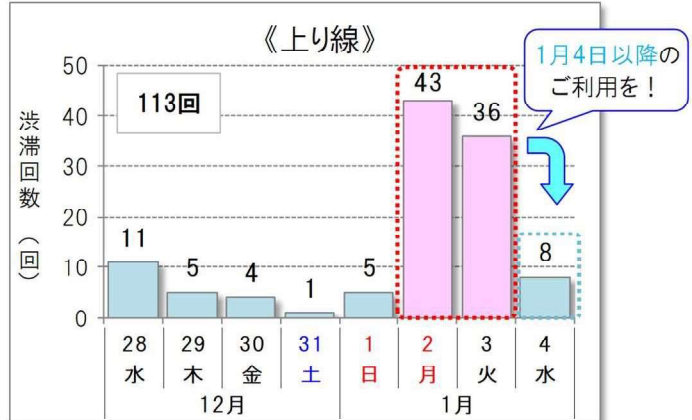
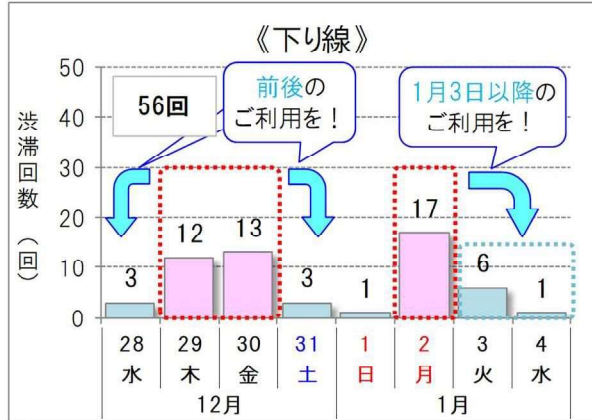
NEXCO 東日本/NEXCO 中日本/NEXCO 西日本/JB 本四高速/(公財)日本道路交通情報センターは、  
**年末年始期間[令和4年12月28日(水)～令和5年1月4日(水)の8日間]**の高速道路での交通集中による渋滞予測を取りまとめました。

### 1 渋滞予測とご利用日・時間帯変更による分散利用のお願い

○渋滞予測の内容をご確認のうえ、新型コロナウイルス感染拡大防止の観点からも、**ご利用の日や時間帯を変更**いただくなど、**渋滞を避けたご利用**をお願いします。

下り線では**12月29日(木)～30日(金)**および**1月2日(月)**、  
 上り線では**1月2日(月)～3日(火)**に渋滞が多発します。

### 《10km以上の渋滞回数》 上下線の合計 169回(12/28～1/4)



### 《各社の特に長い渋滞発生予測》 PA:パーキングエリア、IC:インターチェンジ、SIC:スマートインターチェンジ、BS:バスストップ

会社区分	上下線	道路名	渋滞ピーク日時	ピーク時渋滞長	渋滞発生箇所
東日本	下り	E4 東北自動車道	1月2日(月) 10時頃	25km	ハニユウ羽生PA付近
	上り	E4 東北自動車道	1月2日(月) 17時頃	35km	カソ加須IC付近
中日本	下り	E1 東名高速道路	12月29日(木) 10時頃	45km	ハダノナカイ秦野中井IC付近
	上り	E1 東名高速道路	1月3日(火) 16時頃	55km	アヤセ綾瀬SIC付近
西日本・本四	下り	E1 名神高速道路	1月2日(月) 16時頃	20km	キュウヤマンナ旧山科BS付近
		E1 名神高速道路 (E1A 新名神高速道路)	1月2日(月) 16時頃	20km	キュウヤマンナ旧山科BS付近
	上り	E1 名神高速道路	1月2日(月) 12時頃	25km	オオツ大津IC付近

※〇〇高速道路(△△高速道路)とは、「〇〇高速道路から△△高速道路にまたがった渋滞」という意味です。  
※ピーク 20km 以上の渋滞の詳細は【別紙 1】、渋滞を回避する方法については【別紙 2】をご確認ください。

## 《 道路交通情報および渋滞予測情報の提供 》

- 道路交通状況は事故や気象などの影響で刻々と変化しますので、出発前やご旅行中も最新の道路交通情報をご確認ください。
- 渋滞予測情報は、渋滞の発生箇所、時間帯毎の渋滞長、渋滞ピーク時の時刻などが分かりますので、ご旅行日・時間の計画等にお役立てください。
- 道路交通情報および渋滞予測情報は、以下のサイトからご利用いただけます。
  - NEXCO東日本 (<https://www.driveplaza.com/>)
  - NEXCO中日本 (<https://www.c-nexco.co.jp/>)
  - NEXCO西日本 (<https://www.w-nexco.co.jp/>)
  - JB本四高速 (<https://www.jb-honshi.co.jp/>)
  - 日本道路交通情報センター (<https://www.jartic.or.jp/>)

## 2 休憩施設等での混雑対策の予定

渋滞予測や過去の交通混雑期(GW、お盆、年末年始等)の状況を踏まえて、特に激しい混雑を予測している期間に、休憩施設等で駐車場整理員の配置、臨時トイレの設置、大型車駐車ますの確保などの混雑対策を実施する予定です。

なお、休憩施設における新型コロナウイルス感染拡大防止の観点から、ご利用の日や時間帯を変更いただくなど、分散利用にご協力をお願いします。

## 3 渋滞緩和に向けたお願い

お客さまのちょっとした心掛けが渋滞の緩和に繋がります。ご協力をお願いします。

### ① 上り坂での速度低下に注意

上り坂など速度低下を注意喚起している場所では、速度低下にご注意を！

### ② 車間距離をつめ過ぎない

走行中は余計なブレーキを踏まないように十分な車間距離を確保！

### ③ 車線変更は控えましょう

渋滞中における必要以上の車線変更は、渋滞の更なる悪化を招きます！



## 4 安全運転のお願い

交通混雑期には事故が多発します。高速道路をご利用される際は「**全席シートベルトの着用**」や「**こまめな・早めの休憩**」などを心掛けていただくようお願いします。また、高速道路上では渋滞末尾への追突注意喚起を案内しておりますので、前方に注意し、ご走行願います。

渋滞末尾への追突注意喚起



## 5 冬の高速道路は雪用心

冬の高速道路では、突然の大雪に見舞われることがあります。気象等の情報を十分確認いただくとともに、いざという時のために、**タイヤチェーンを携行していただき**、冬用タイヤ(スタッドレスタイヤなど)でのご走行をお願いします。**冬の雪道は、乾燥路に比べて滑りやすくなっています**。このような路面では『急』の付く運転(急ハンドル、急加速、急ブレーキ)は大変危険です。速度を控えめに、**十分な車間距離**をとって安全運転を心掛けてください。

情報板による注意喚起



(参考)過去実績との比較

令和元年度、令和3年度の渋滞回数との比較は以下のとおりです。なお、令和元年度、令和3年度実績には、事故などの影響による渋滞が含まれています。

渋滞規模	①令和4年度予測 ※2			②令和元年度実績 ※3			差(①-②)		
	合計	下り	上り	合計	下り	上り	合計	下り	上り
10km以上の渋滞回数 ※1	169回	56回	113回	202回	66回	136回	▲33回	▲10回	▲23回
うち、30km以上の渋滞回数	8回	2回	6回	8回	0回	8回	+0回	+2回	▲2回

渋滞規模	①令和4年度予測 ※2			②令和3年度実績 ※4			差(①-②)		
	合計	下り	上り	合計	下り	上り	合計	下り	上り
10km以上の渋滞回数 ※1	169回	56回	113回	195回	70回	125回	▲26回	▲14回	▲12回
うち、30km以上の渋滞回数	8回	2回	6回	17回	4回	13回	▲9回	▲2回	▲7回

※1 10 km以上の渋滞回数には、30 km以上の渋滞回数を含む。

※2 令和4年度予測は、令和4年12月28日(水)～令和5年1月4日(水)の8日間を集計

※3 令和元年度実績は、令和元年12月28日(土)～令和2年1月4日(土)の8日間を集計

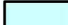
※4 令和3年度実績は、令和3年12月28日(火)～令和4年1月4日(火)の8日間を集計

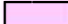
【別紙1】 令和4年度 年末年始期間の高速道路における主な渋滞発生予測(ピーク渋滞長 20km以上)

(凡例) PA:パーキングエリア SA:サービスエリア IC:インターチェンジ SIC:スマートインターチェンジ JCT:ジャンクション BS:バスストップ TN:トンネル

方向	月日 (ピーク日)	道路名	渋滞の先頭位置	キロポスト	渋滞発生 時間帯	ピーク 時間	ピーク時 の渋滞長 ※1	通過所要時間 ※2			渋滞発生区間 (渋滞末尾側 ⇒ 渋滞先頭側)	渋滞発生区間に 含まれるSA・PA ※3	会社区分 ※4	
								ピーク渋滞時 ①	通常時 ②	増加分 ①-②				
下り	12月28日 水	E1 東名高速道路	綾瀬SIC付近	26.8	05:00~20:00	7時	20km	約 0	50分	約 15分	約 35分	東京IC ⇒ 海老名JCT	港北PA、海老名SA	中日本
	12月29日 木	E1 東名高速道路	秦野中井IC付近	50.0	06:00~19:00	10時	45km	約 1時間	50分	約 35分	約 1時間 15分	東京IC ⇒ 秦野中井IC	港北PA、海老名SA	中日本
	12月29日 木	E1 東名高速道路	綾瀬SIC付近	26.8	05:00~10:00	7時	20km	約 0	50分	約 15分	約 35分	東京IC ⇒ 海老名JCT	港北PA、海老名SA	中日本
	12月29日 木	E23 東名自動車道	亀山SIC付近	78.0	07:00~16:00	8時	20km	約 0	50分	約 15分	約 35分	四日市東IC ⇒ 亀山IC	御在所SA、亀山PA	中日本
	12月29日 木	E1A 伊勢湾岸自動車道 (E1A 伊勢湾岸道路)	湾岸弥富IC付近	40.5	08:00~13:00	9時	20km	約 0	50分	約 15分	約 35分	豊明IC ⇒ 湾岸弥富IC		中日本
	12月29日 木	E17 関越自動車道	高坂SA付近	32.4	06:00~11:00	8時	20km	約 0	40分	約 15分	約 25分	所沢IC ⇒ 東松山IC	三芳PA、高坂SA	東日本
	12月30日 金	E1 東名高速道路	秦野中井IC付近	50.0	06:00~18:00	10時	35km	約 1時間	25分	約 30分	約 55分	横浜青葉IC ⇒ 秦野中井IC	港北PA、海老名SA	中日本
	12月30日 金	E23 東名自動車道	亀山SIC付近	78.0	07:00~16:00	8時	20km	約 0	50分	約 15分	約 35分	四日市東IC ⇒ 亀山IC	御在所SA、亀山PA	中日本
	12月30日 金	E1A 伊勢湾岸自動車道 (E1A 伊勢湾岸道路)	湾岸弥富IC付近	40.5	08:00~13:00	9時	20km	約 0	50分	約 15分	約 35分	豊明IC ⇒ 湾岸弥富IC		中日本
	12月30日 金	E17 関越自動車道	高坂SA付近	32.4	06:00~12:00	8時	20km	約 0	40分	約 15分	約 25分	所沢IC ⇒ 東松山IC	三芳PA、高坂SA	東日本
	12月31日 土	E1 東名高速道路	綾瀬SIC付近	26.8	08:00~17:00	10時	20km	約 0	50分	約 15分	約 35分	東京IC ⇒ 海老名JCT	港北PA、海老名SA	中日本
	1月2日 月	E1 東名高速道路	綾瀬SIC付近	26.8	07:00~18:00	9時	20km	約 0	50分	約 15分	約 35分	東京IC ⇒ 海老名JCT	港北PA、海老名SA	中日本
	1月2日 月	E4 東北自動車道	羽生PA付近	42.9	08:00~14:00	10時	25km	約 0	50分	約 15分	約 35分	岩槻IC ⇒ 館林IC	蓮田SA、羽生PA	東日本
1月2日 月	E1 名神高速道路	旧山科BS付近	481.5	14:00~21:00	16時	20km	約 1時間	40分	約 15分	約 1時間 25分	栗東IC ⇒ 京都南IC	草津PA、大津SA	西日本	
1月2日 月	E1 名神高速道路 (E1A 新名神高速道路)	旧山科BS付近	481.5	14:00~21:00	16時	20km	約 1時間	40分	約 15分	約 1時間 25分	信楽IC ⇒ 京都南IC	草津PA、大津SA	西日本	
上り	12月30日 金	E1 東名高速道路	綾瀬SIC付近	27.8	14:00~21:00	16時	20km	約 0	50分	約 15分	約 35分	秦野中井IC ⇒ 横浜町田IC	海老名SA	中日本
	1月1日 日	E1 東名高速道路	綾瀬SIC付近	27.8	13:00~23:00	15時	20km	約 0	50分	約 15分	約 35分	秦野中井IC ⇒ 横浜町田IC	海老名SA	中日本
	1月2日 月	E20 中央自動車道	高井戸出口付近	0.8	09:00~17:00	10時	20km	約 0	50分	約 20分	約 30分	八王子IC ⇒ 高井戸IC	石川PA	中日本
	1月2日 月	E20 中央自動車道	小仏TN付近	39.6	10:00~22:00	16時	25km	約 1時間	40分	約 20分	約 1時間 20分	大月IC ⇒ 八王子JCT	談合坂SA、藤野PA	中日本
	1月2日 月	E1 東名高速道路	綾瀬SIC付近	27.8	10:00~翌03:00	15時	35km	約 1時間	25分	約 25分	約 1時間 0分	御殿場IC ⇒ 横浜町田IC	足柄SA、鮎沢PA、中井PA、海老名SA	中日本
	1月2日 月	E23 東名自動車道 (E23 伊勢自動車道)	亀山SIC付近	78.0	15:00~20:00	16時	20km	約 0	50分	約 15分	約 35分	久居IC ⇒ 亀山JCT	安濃SA、亀山PA	中日本
	1月2日 月	E4 東北自動車道	加須C付近	33.4	14:00~22:00	17時	35km	約 1時間	10分	約 25分	約 45分	栃木IC ⇒ 加須IC	佐野SA、羽生PA	東日本
	1月2日 月	E6 常磐自動車道	三郷JCT付近	0.0	10:00~23:00	17時	20km	約 1時間	0分	約 15分	約 45分	谷田部IC ⇒ 三郷JCT	守谷SA	東日本
	1月2日 月	E17 関越自動車道	高坂SA付近	34.6	11:00~23:00	16時	30km	約 1時間	0分	約 20分	約 40分	本庄児玉IC ⇒ 鶴ヶ島IC	寄居PA、嵐山PA、高坂SA	東日本
	1月2日 月	E1 名神高速道路	大津IC付近	476.5	10:00~20:00	12時	25km	約 1時間	40分	約 20分	約 1時間 20分	高槻JCT ⇒ 大津IC	桂川PA、大津SA	西日本
	1月2日 月	E3 九州自動車道	広川IC付近	113.0	11:00~20:00	16時	20km	約 1時間	0分	約 15分	約 45分	南関IC ⇒ 久留米IC	山川PA、広川SA	西日本
	1月3日 火	E20 中央自動車道	小仏TN付近	39.6	09:00~22:00	17時	20km	約 1時間	20分	約 15分	約 1時間 5分	大月IC ⇒ 八王子JCT	談合坂SA、藤野PA	中日本
	1月3日 火	E1 東名高速道路	綾瀬SIC付近	27.8	09:00~23:00	16時	55km	約 2時間	15分	約 35分	約 1時間 40分	御殿場IC ⇒ 横浜町田IC	足柄SA、鮎沢PA、中井PA、海老名SA	中日本
	1月3日 火	E23 東名自動車道 (E23 伊勢自動車道)	亀山SIC付近	78.0	15:00~21:00	16時	20km	約 0	50分	約 15分	約 35分	久居IC ⇒ 亀山JCT	安濃SA、亀山PA	中日本
	1月3日 火	E4 東北自動車道	加須C付近	33.4	14:00~21:00	17時	30km	約 1時間	0分	約 20分	約 40分	栃木IC ⇒ 加須IC	佐野SA、羽生PA	東日本
	1月3日 火	E17 関越自動車道	高坂SA付近	34.6	13:00~22:00	17時	30km	約 1時間	0分	約 20分	約 40分	本庄児玉IC ⇒ 鶴ヶ島IC	寄居PA、嵐山PA、高坂SA	東日本
	1月3日 火	E3 九州自動車道	若宮IC付近	45.0	16:00~20:00	17時	20km	約 1時間	0分	約 15分	約 45分	福岡IC ⇒ 宮田SIC	古賀SA	西日本
1月4日 水	E1 東名高速道路	綾瀬SIC付近	27.8	14:00~21:00	16時	20km	約 0	50分	約 15分	約 35分	秦野中井IC ⇒ 横浜町田IC	海老名SA	中日本	

〇〇自動車道(△△自動車道)とは、「〇〇自動車道から△△自動車道にまたがった渋滞」という意味です。

 : 下り方向のうち最も長い渋滞

 : 上り方向のうち最も長い渋滞

※1 本渋滞予測では、事故などの影響による渋滞は含まれておりませんのでご注意ください。

※2 通過所要時間については、5分単位で切り上げた数値を記載しています。

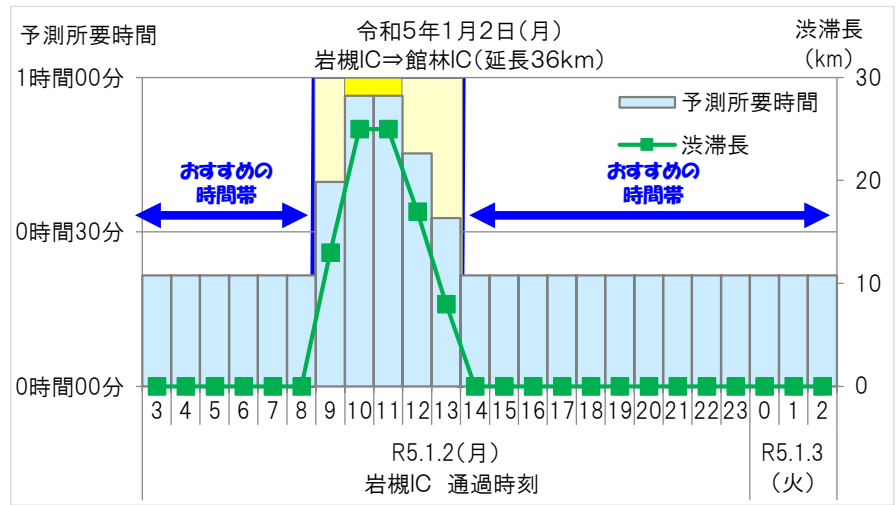
※3 渋滞発生区間に含まれる休憩施設については、本線部の渋滞時に混雑が予想されますので、参考にしていただき快適な旅行計画にお役立てください。

※4 会社区分については以下のとおりです。 東日本:NEXCO 東日本 中日本:NEXCO 中日本 西日本:NEXCO 西日本 本四:JB 本四高速

# 【別紙2】特に長い渋滞の回避例

## ①1月2日(月) E4東北自動車道(下り線)羽生PA付近を先頭とする渋滞〔最大25km〕

- ◆ 岩槻IC ⇒ 館林IC区間を走行する場合、渋滞のピークは10～11時で、渋滞がない場合に比べ約3倍(約55分)の所要時間を予測しています。
- ◆ 岩槻ICを9時以前または14時以降に通過する場合の所要時間は約20分と予測しており、これらの時間帯のご利用をおすすめします。

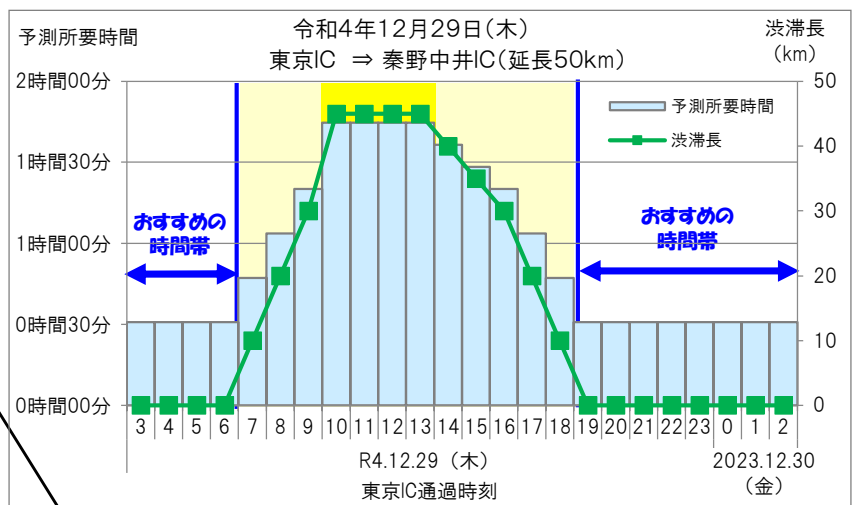


### ◆ 渋滞原因: サグによる速度低下

羽生PA付近では下り坂から上り坂に変わるサグ部で無意識な速度低下が起きやすく渋滞が発生してしまいます。渋滞ポイント標識により速度低下ポイントをお知らせしていますので、周りの車に気をつけ速度回復をお願いいたします。

## ② 12月29日(木) E1東名高速道路(下り線)秦野中井IC付近を先頭とする渋滞〔最大45km〕

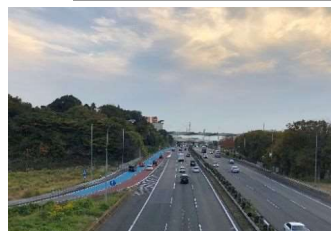
- ◆ 東京IC → 秦野中井IC区間を走行する場合、渋滞のピークは10～14時で、渋滞がない場合に比べ約3倍(約1時間45分)の所要時間を見込んでいます。
- ◆ 東京ICを7時以前または19時以降に通過する場合の所要時間は約30分程度と予測しており、これらの時間帯の利用をおすすめします。



### ◆ 渋滞原因: 長い上り坂及びサグによる速度低下

秦野中井IC付近は、下り坂から上り坂に変わるサグ部と長い上り坂が続くため無意識のうちに速度が低下してしまいます。LED表示板で速度低下ポイントをお知らせしていますので、周りの車に気をつけ速度低下にご注意ください。

### <2022年11月完成: 横浜町田ICの加速車線の延伸>



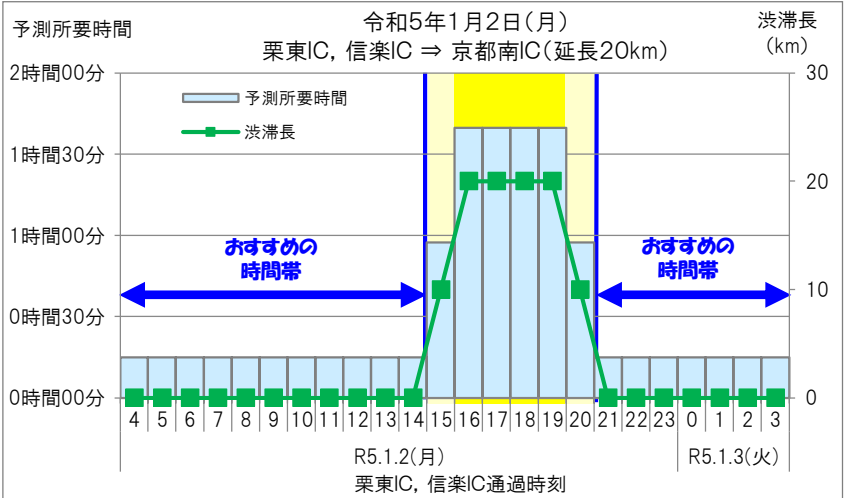
合流部の渋滞緩和のため横浜町田ICの加速車線を延伸しました。さらに、2車線ランプを分離型としスムーズな加速が可能とするためカラー舗装を実施しました。

# 【別紙2】 特に長い渋滞の回避例

## ③1月2日(月) E1 名神高速道路(下り線)旧山科BS付近を先頭とする渋滞[最大20km]

- ◆ 信楽IC, 栗東IC → 京都南IC区間を走行する場合、渋滞のピークは16~19時で、渋滞がない場合に比べ約7倍(約1時間40分)の所要時間を見込んでいます。
- ◆ 信楽IC, 栗東ICを14時以前または21時以降に通過する場合の所要時間は約15分と予測しており、これらの時間帯の利用をおすすめします。

### 位置図



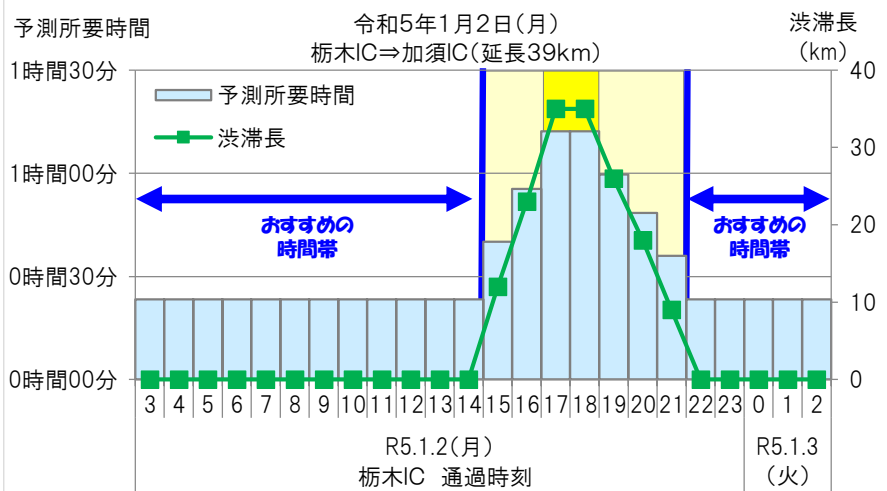
### ◆ 渋滞原因：サグによる速度低下

旧山科バスストップ付近では、下り坂から上り坂に変わります。こうしたサグ部では無意識のうちに速度が低下してしまいます。渋滞の原因となるため、周りの車に気をつけ速度低下にご注意ください。

## ④1月2日(月) E4 東北自動車道(上り線)加須IC付近を先頭とする渋滞[最大35km]

- ◆ 栃木IC ⇒ 加須IC区間を走行する場合、渋滞のピークは17~18時で、渋滞がない場合に比べ約3倍(約1時間10分)の所要時間を予測しています。
- ◆ 栃木ICを15時以前または22時以降に通過する場合の所要時間は約25分程度と予測しており、これらの時間帯のご利用をおすすめします。

### 位置図



### ◆ 渋滞原因：サグ部等での速度低下

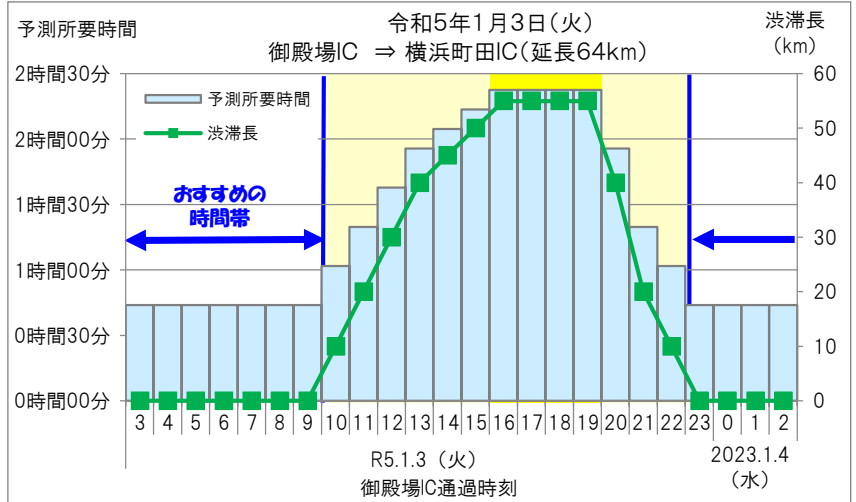
加須IC付近はゆるやかな勾配変化が連続しており無意識のうちに速度が低下しやすくなっています。速度回復表示板で速度低下ポイントをお知らせしていますので、周りの車に気をつけ速度回復をお願いいたします。



# 【別紙2】 特に長い渋滞の回避例

## ⑤ 1月3日(火) E1東名高速道路(上り線)綾瀬スマートIC付近を先頭とする渋滞〔最大55km〕

- ◆ 御殿場IC ⇒ 横浜町田IC区間を走行する場合、渋滞のピークは16～20時で、渋滞がない場合に比べ約3倍(約2時間25分)の所要時間を見込んでいます。
- ◆ 御殿場ICを10時以前または23時以降に通過する場合の所要時間は約45分程度と予測しており、これらの時間帯の利用をおすすめします。

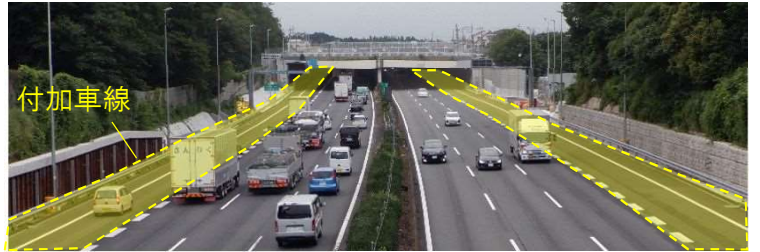


### ◆ 渋滞原因: 付加車線合流部

綾瀬SICからの加速・付加車線の合流部において、車線数の減少に伴う速度低下により渋滞が発生します。合流部付近では、お互いにゆずり合ってくださいスムーズな合流にご協力をお願いします。

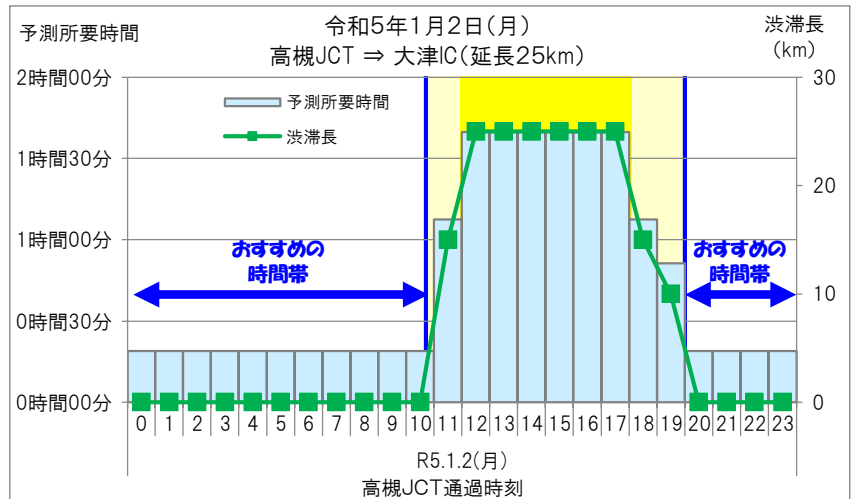
渋滞回避のため付加車線を活用ください!

2021年7月に完成した大和TN付近の付加車線



## ⑥ 1月2日(月) E1名神高速道路(上り線)大津IC付近を先頭とする渋滞〔最大25km〕

- ◆ 高槻JCT ⇒ 大津IC区間を走行する場合、渋滞のピークは12～17時で、渋滞がない場合に比べ約4倍(約1時間40分)の所要時間を見込んでいます。
- ◆ 高槻ICを10時以前または20時以降に通過する場合の所要時間は約20分と予測しており、これらの時間帯の利用をおすすめします。



### ◆ 渋滞原因: 大津IC・SAの分合流およびトンネル

大津IC・SAでの分合流及び手前2カ所のトンネルでの速度低下により渋滞が発生します。栗東・名古屋方面へは大山崎JCTで、名神高速と京滋バイパスのルート選択ができますので、現地の情報板や各種広報を参考としてください。

