

令和4年12月1日
東日本高速道路株式会社
新潟支社

新潟県内における 高速道路の冬用タイヤ装着率調査の結果について(第3回)

～まだ約2割が冬用タイヤ未装着です～

NEXCO東日本新潟支社(新潟市中央区)では、冬用タイヤの早期交換を喚起し、冬道の安全運転を啓発する目的として、11月29日(火)に新潟県内などの高速道路4カ所のサービスエリア(SA)・パーキングエリア(PA)で今冬期3回目の冬用タイヤ装着率調査を実施しました。

冬用タイヤ装着率は全車で79%(大型車98%、小型車67%)であり、前回調査より装着率は向上しましたが、まだ約2割のお客さまは冬用タイヤを未装着でした。今年度は既に新潟県内高速道路の山間部で初雪を観測しております。早めの冬用タイヤへの交換とチェーンの携行にご協力をお願いします。

1. 冬用タイヤ装着率調査の実施概要

- 【調査方法】・調査対象のSA・PAに駐車している車両のタイヤ種別を調査員が目視で確認
・1カ所で50台程度を調査
・大型車は料金車種区分の特大型車・大型車・中型車、小型車は普通車・軽自動車

- 【調査場所】 **E17** 関越道 谷川岳PA **E8** 北陸道 米山SA 黒埼PA
E18 上信越道 妙高SA ※全て下り線で実施

【調査予定日・結果公表日】 ※調査日は天候などの理由により変更することがあります。

	第1回	第2回	第3回	第4回
調査予定日	11/15(火)	11/22(火)	11/29(火)	12/6(火)
結果公表日	11/17(木)	11/24(木)	12/1(木)	12/8(木)

2. 調査結果(調査台数:204台)

調査箇所	区分	調査台数			装着率		初雪日
		普通タイヤ	冬用タイヤ	計	今回調査 11/29(火)	【参考】 第2回調査 11/22(火)	
E17 関越道 谷川岳PA (下り)	小型車	6	16	22	73%	40%	昨年:11/26 今年:未観測
	大型車	1	27	28	96%	97%	
	計	7	43	50	86%	74%	
E8 北陸道 米山SA (下り)	小型車	9	23	32	72%	32%	昨年:12/17 今年:未観測
	大型車	1	19	20	95%	83%	
	計	10	42	52	81%	44%	
E8 北陸道 黒埼PA (下り)	小型車	9	20	29	69%	28%	昨年:12/17 今年:未観測
	大型車	0	23	23	100%	76%	
	計	9	43	52	83%	52%	
E18 上信越道 妙高SA (下り)	小型車	16	22	38	58%	52%	昨年:11/26 今年:未観測
	大型車	0	12	12	100%	89%	
	計	16	34	50	68%	62%	
合計	小型車	40	81	121	67%	40%	
	大型車	2	81	83	98%	87%	
	計	42	162	204	79%	58%	

3. NEXCO東日本新潟支社からのお願い

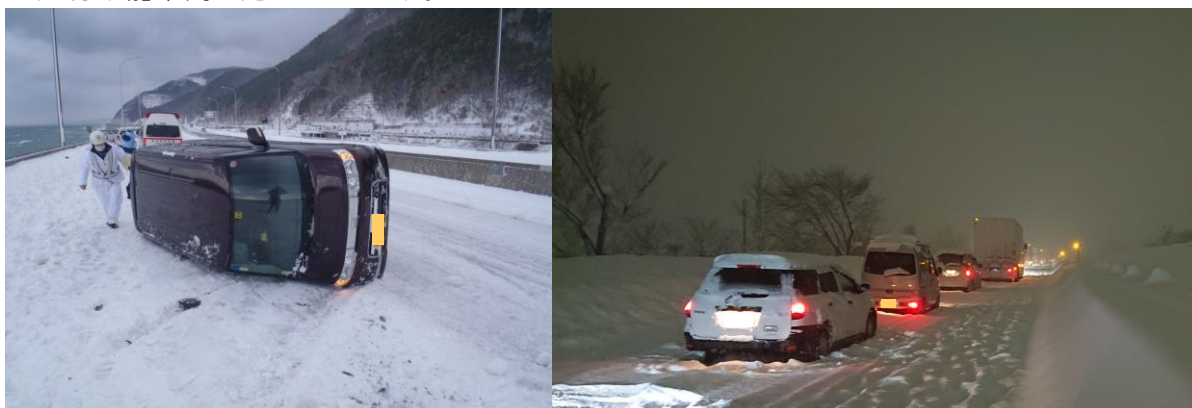
・『早めの冬用タイヤ装着』と『チェーンの携行』をお願いします。

冬用タイヤを未装着のまま雪道を走行することは大変危険となりますので、まだ冬用タイヤを装着されていない場合には、早めの交換をお願いします。

冬道を走行される際は、走行する自動車のタイヤについて、溝の深さが新品時の50%よりもすり減っていないことを確認してください。

また、大雪の場合には冬用タイヤであってもチェーン装着が義務付けられる場合がありますので、チェーンの携行も忘れずをお願いします。

冬の新潟県内における高速道路では、普通車ノーマルタイヤによる登坂不能や大型車スタックによる走行不能車両が発生しています。



・『雪道ではゆっくりと安全な運転』をお願いします。

降雪シーズン初めは、雪道での運転感覚が戻っていないため、冬用タイヤを装着していても交通事故を起こしやすい傾向があります。

いつも以上に車間距離を十分にとってスピードを控えめに、「急ハンドル」、「急加速」、「急ブレーキ」などの「急」の付く操作は行わず、安全な運転をお願いします。

また、降雪時にはスタックが発生しやすくなります。NEXCO東日本公式youtubeでスタックの発生メカニズムやスタックを発生させない方法について紹介していますので、安全運転の参考に是非ご覧ください。

参考動画：『スタックを発生させないためには！？どのようにスタックが発生するのか解説します』

URL：<https://www.youtube.com/watch?v=jMgdwB7xre8>

・『お出かけ前とお出かけ中のこまめな情報収集』をお願いします。

冬の高速道路は天候が急変します。出発地は晴れていても、通過地や目的地で雪が降っていることがありますので、お出かけ前やサービスエリアなどで道路情報や気象情報をこまめに確認してください。

『ドライブトラフィック(ドラとら)』(<https://www.drivetraffic.jp/>)では、リアルタイムの道路交通情報、高速道路の路面状況(雪道ライブカメラ)の情報を提供しています。

NEXCO東日本では、冬の高速道路を安全・安心・快適・便利にご利用いただくために、SA・PA・料金所での安全啓発活動や交通安全キャンペーン、全国の高速道路・SA情報サイト「ドラぷら」において、『マンモシ博士の冬の高速道路講座』(<https://www.driveplaza.com/special/manmoshi/>)の掲載など、積極的に雪道に関する情報を発信しています。



・『NEXCO東日本新潟支社ツイッター @e_nexco_niigata』

新潟県内の渋滞情報や通行止情報、ドライブ・旅行に関する情報を発信しています。

・『LINE公式アカウント「NEXCO東日本」の友だち登録』をお願いします。 検索用ID→@e-nexco

昨年度においては新潟支社版のLINEアカウントを運用しておりましたが、11月16日(水)から、NEXCO東日本管内全域に拡大してLINEを用いた冬道の情報提供を開始しています。通行止め予測や道路映像など冬道走行に役立つ情報を発信していく予定ですので、二次元コードから友だち登録の移行や新規登録をよろしくをお願いします。

「NEXCO東日本」LINE友だち登録二次元コード



NEXCO東日本グループでは、2021～2025年までの期間を「SDGsの達成に貢献し、新たな未来社会に向け変革していく期間」と位置づけ、様々な取り組みを行っています。

今回の「冬用タイヤ装着率調査」の実施については、交通事故による死傷者の削減などにつながる事業活動としてSDGs目標の3番に貢献するものと考えています。

