

## NEXCO東日本からのお願い

### ・『降雪前に早めの冬用タイヤ装着・タイヤチェーン携行』をお願いします。

ノーマルタイヤは積雪路面でスリップを起こしやすく、冬道でのスリップ事故は重大な事故につながる可能性がありますので、**早めの冬用タイヤの装着・タイヤチェーン携行**をお願いします。

また、**大雪特別警報や大雪に関する緊急発表が行われるような異例の大雪時には、冬用タイヤでもチェーンを装着しないと走行できない「チェーン規制」を行うこともあります。**このような大雪があらかじめ予想されるときは、不要不急のお出かけを控えていただくようお願いいたします。

### ・『雪道での運転はゆっくりと安全な運転』をお願いします。

冬用タイヤを装着していても、車間距離を十分に取ってスピードを控えめにし、急ハンドル・急ブレーキなどの「急」の付く操作は行わず、ゆっくりと安全な運転をお願いします。

### ・『お出かけ前もお出かけ中もこまめに情報収集』をお願いします。


冬の高速道路は天候が急変します。出発地は晴れていても目的地や通過点で雪が降っていることもありますので、お出かけ前もお出かけ中も、道路情報や気象情報などの情報をこまめに確認してください。

冬の高速道路の「マンがいちモシかして・・・」に備えて、安全走行のノウハウを、弊社HP「ドラぷら」で**マンモシ博士**が動画で紹介しています。

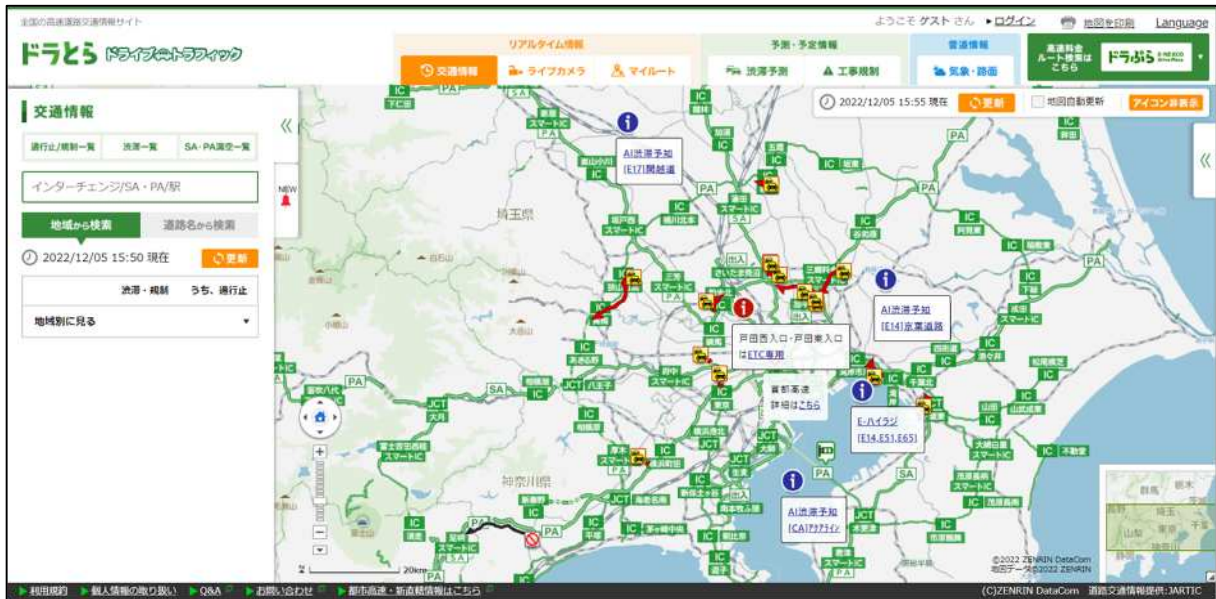
また、気象情報（予報及び実況）、雪道情報をリアルタイムで弊社HP「ドラトラ」等により提供するとともに、公式Twitterにてエリアごとに高速道路の通行止めやイベント情報をお伝えしていますので、ぜひご覧ください。



|               |   |  |
|---------------|---|--|
| 【ドラトラ】        | 気象情報(予報及び実況)、雪道情報(ライブカメラなど)<br><a href="https://www.drivetraffic.jp/">https://www.drivetraffic.jp/</a>                        |  |
| 【ドラぷら】        | 「マンモシ博士 冬の高速道路ガイド」<br><a href="https://www.driveplaza.com/special/manmoshi/">https://www.driveplaza.com/special/manmoshi/</a> |  |
| 【Twitter】(関東) | 高速道路の通行止めやイベント情報など<br><a href="https://twitter.com/e_nexco_kanto">https://twitter.com/e_nexco_kanto</a>                       |  |

|               |   |   |
|---------------|---|---|
| <p>【LINE】</p> | <p>NEXCO東日本管内全域の冬道情報<br/>LINE ID:@e-nexco</p> |  |
|---------------|---|---|

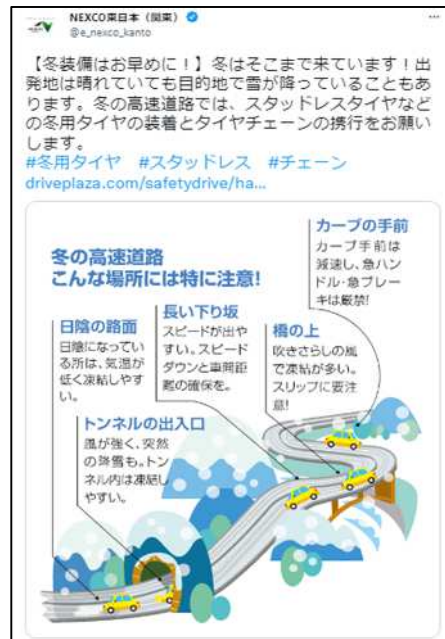
■【ドラとら】  
気象予測・路面状況、渋滞情報などをご確認頂けます。



■【ドラぷら】  
「マンモシ博士 冬の高速道路ガイド」



■【Twitter】(関東)  
高速道路の通行止めや交通安全情報等



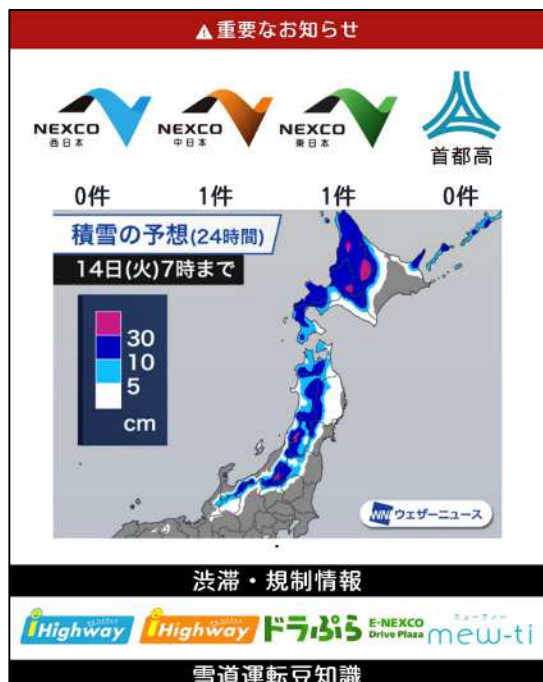
■【LINE】「NEXCO東日本 公式LINEアカウント」



■「雪の高速道路影響予測」

「大雪特別警報」や「大雪に対する国土交通省緊急発表」が行われるような大雪が予想されるときは、高速道路の通行止め予測情報などを提供します。

このような情報をより多くのお客さまにお届けできるよう、気象情報会社の株式会社ウェザーニューズと連携し、他の高速道路会社と共同で新たな情報提供サイト「高速道路影響情報サイト」を設けています。大雪の際には情報提供サイトをご確認いただき、大雪地域へのご旅行等の見合わせや広域の迂回など、ご協力をお願いします。



サイトへのアクセスは二次元コードの読み取り、又はURLをご利用下さい。

※PCでは閲覧いただくことができません。スマートフォンでの閲覧をお願いします。

<https://weathernews.jp/v/road-snow/>

