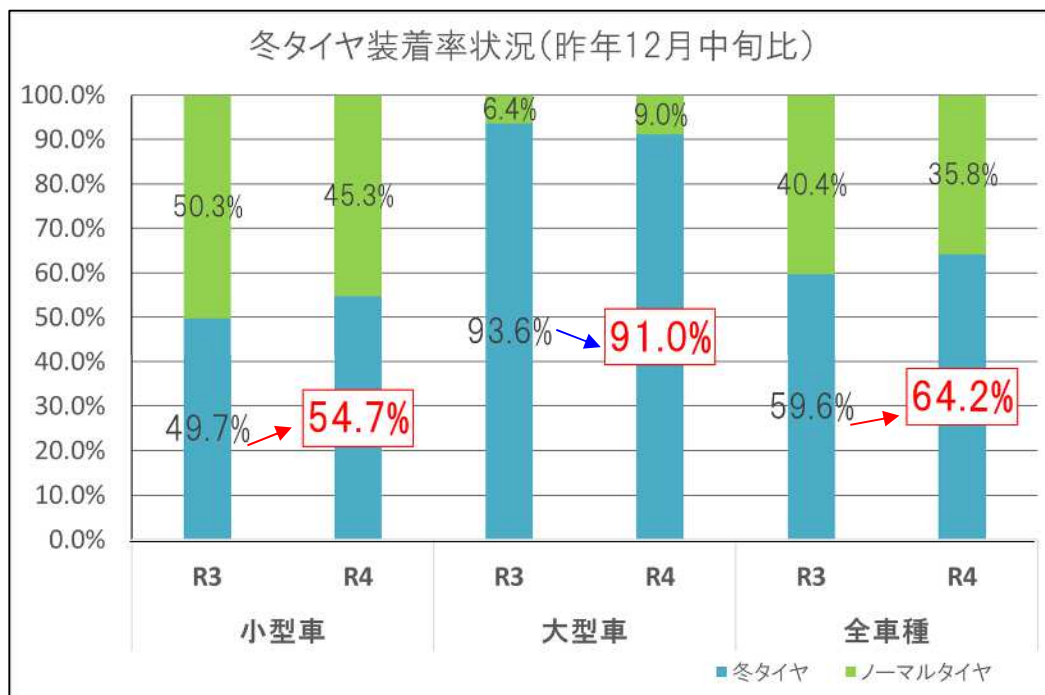


令和4年12月15日
 東日本高速道路株式会社
 関東支社

関東地域の高速道路における冬用タイヤ装着状況調査結果について(第1弾)
～まだ小型車の約半数は冬用タイヤ未装着！～

NEXCO東日本関東支社(埼玉県さいたま市)では、冬用タイヤの早期装着と雪道での安全運転を心掛けていただくため、12月中旬に管内の休憩施設において、冬用タイヤの装着状況調査(第1弾)を実施いたしました。

冬用タイヤの装着率は小型車平均は54.7%、大型車平均は91.0%、全車種平均で64.2%となりました。昨年度同時期の調査(令和3年12月8日、12日実施)と比較すると、**小型車の装着率は上昇したものの、首都圏、降雪地域ともに大型車の装着率が低下しました。また、小型車は約半数のお客さまが未装着でした。**(調査詳細は【別紙1】参照)



(NEXCO東日本関東支社調べ)

ノーマルタイヤで積雪・凍結路面を走行することは法令違反です。

また、普段雪が降らない首都圏地域であっても、路面凍結や降雪に見舞われることがあります。

ノーマルタイヤでの積雪・凍結路面の走行は大変危険ですので、冬用タイヤの装着及びタイヤチェーンを携行し、最新の気象予報や道路情報をご確認のうえ、安全なドライブをお願いします。(【別紙2】参照)

NEXCO東日本グループでは、2021～2025年までの期間を「SDGsの達成に貢献し、新たな未来社会に向け変革していく期間」と位置づけ、様々な取組みを行っています。

今回の「冬用タイヤの装着率調査」の取組みについては、交通死亡による死傷者の削減などにつながる事業活動としてSDGs目標の3番に貢献するものと考えています。



1. 冬用タイヤ装着状況調査(第1回)の概要

- 調査期間：令和4年12月7日(水)と12月11日(日)
 ※次回は令和5年1月中旬頃に調査実施予定。
 ※一部の休憩施設では前後の日程で調査実施。

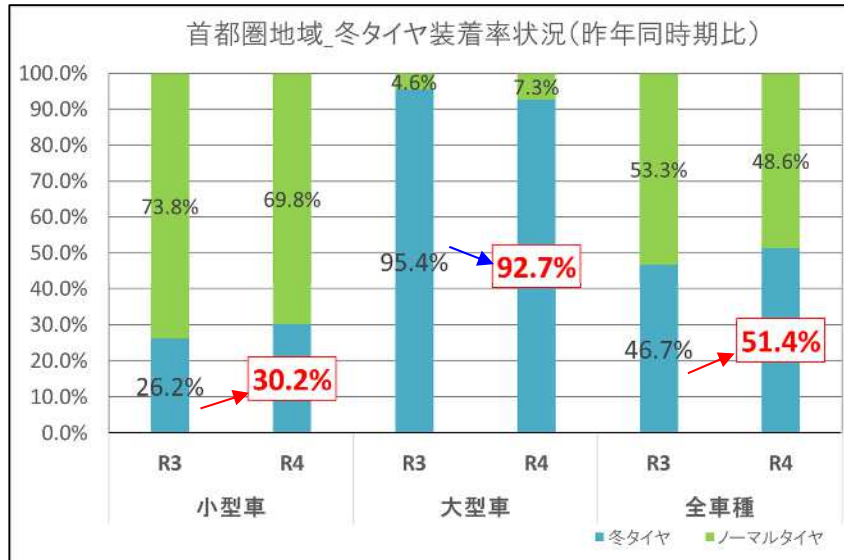
■調査箇所

首都圏地域の代表的な休憩施設	
E4	東北自動車道 蓮田SA(埼玉県蓮田市)
E17	関越自動車道 三芳PA(埼玉県入間郡三芳町)
E6	常磐自動車道 守谷SA(茨城県守谷市)

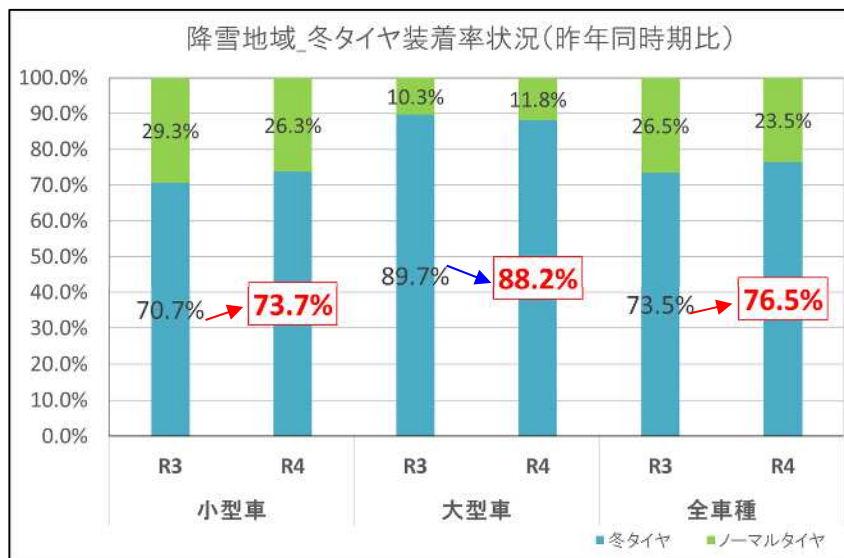
降雪地域の代表的な休憩施設	
E4	東北自動車道 那須高原SA(栃木県那須郡那須町)
E17	関越自動車道 赤城高原SA(群馬県利根郡昭和村)
E18	上信越自動車道 横川SA(群馬県安中市)
E19	長野自動車道 姨捨SA(長野県千曲市)

2. 冬用タイヤ装着状況調査の結果(調査台数:全4,543台)

■冬タイヤ装着率状況(首都圏・降雪地域別)



※首都圏地域では、小型車30.2%・大型車92.7%の装着率。小型車は昨年の装着率を上回ったものの、大型車の装着率は約3%低下した。小型車の約7割が未装着。



※降雪地域では、小型車73.7%・大型車88.2%の装着率。大型車の装着率が昨年より1.5%低下。

■各休憩施設における調査結果(装着率・調査台数)

調査箇所		区分	冬用タイヤ 装着率	調査台数		
				ノーマルタイヤ	冬用タイヤ	計
首都圏地域	E4 東北道 蓮田SA(上)	小型	33%	301	146	447
		大型	96%	8	217	225
		計	54%	309	363	672
	E4 東北道 蓮田SA(下)	小型	28%	154	61	215
		大型	97%	2	63	65
		計	44%	156	124	280
	E17 関越道 三芳PA(上)	小型	32%	171	82	253
		大型	86%	17	102	119
		計	49%	188	184	372
	E17 関越道 三芳PA(下)	小型	33%	143	71	214
		大型	81%	22	95	117
		計	50%	165	166	331
	E6 常磐道 守谷SA(上)	小型	25%	87	29	116
		大型	99%	1	112	113
		計	62%	88	141	229
	E6 常磐道 守谷SA(下)	小型	24%	166	53	219
		大型	96%	5	108	113
		計	48%	171	161	332
		小型	30.2%	1022	442	1,464
		大型	92.7%	55	697	752
		合計	51.4%	1077	1,139	2,216
降雪地域	E4 東北道 那須高原SA(上)	小型	88%	13	93	106
		大型	100%	0	39	39
		計	91%	13	132	145
	E4 東北道 那須高原SA(下)	小型	73%	33	91	124
		大型	100%	0	22	22
		計	77%	33	113	146
	E17 関越道 赤城高原SA(上)	小型	75%	71	217	288
		大型	76%	12	39	51
		計	76%	83	256	339
	E17 関越道 赤城高原SA(下)	小型	64%	94	169	263
		大型	100%	0	21	21
		計	67%	94	190	284
	E18 上信越道 横川SA(上)	小型	74%	100	280	380
		大型	83%	23	110	133
		計	76%	123	390	513
	E18 上信越道 横川SA(下)	小型	64%	116	208	324
		大型	83%	16	79	95
		計	68%	132	287	419
E19 長野道 姨捨SA(上)	小型	87%	27	173	200	
	大型	100%	0	40	40	
	計	89%	27	213	240	
E19 長野道 姨捨SA(下)	小型	79%	42	158	200	
	大型	98%	1	40	41	
	計	82%	43	198	241	
		小型	73.7%	496	1,389	1,885
		大型	88.2%	52	390	442
		合計	76.5%	548	1,779	2,327

NEXCO東日本からのお願い

・『降雪前に早めの冬用タイヤ装着・タイヤチェーン携行』をお願いします。

ノーマルタイヤは積雪路面でスリップを起こしやすく、冬道でのスリップ事故は重大な事故につながる可能性がありますので、**早めの冬用タイヤの装着・タイヤチェーン携行**をお願いします。

また、**大雪特別警報や大雪に関する緊急発表が行われるような異例の大雪時には、冬用タイヤでもチェーンを装着しないと走行できない「チェーン規制」を行うこともあります。**このような大雪があらかじめ予想されるときは、不要不急のお出かけを控えていただくようお願いいたします。

・『雪道での運転はゆっくりと安全な運転』をお願いします。

冬用タイヤを装着していても、車間距離を十分に取ってスピードを控えめにし、急ハンドル・急ブレーキなどの「急」の付く操作は行わず、ゆっくりと安全な運転をお願いします。

・『お出かけ前もお出かけ中もこまめに情報収集』をお願いします。


冬の高速道路は天候が急変します。出発地は晴れていても目的地や通過点で雪が降っていることもありますので、お出かけ前もお出かけ中も、道路情報や気象情報などの情報をこまめに確認してください。

冬の高速道路の「マンがいちモシかして・・・」に備えて、安全走行のノウハウを、弊社HP「ドラぷら」で**マンモシ博士**が動画で紹介しています。

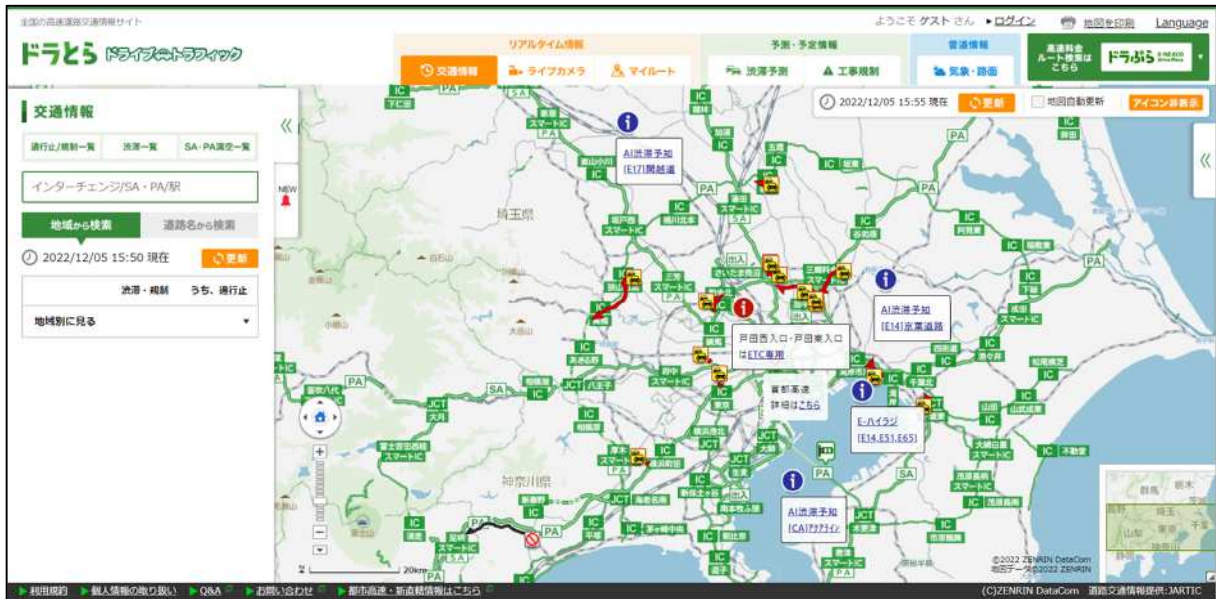
また、気象情報（予報及び実況）、雪道情報をリアルタイムで弊社HP「ドラトラ」等により提供するとともに、公式Twitterにてエリアごとに高速道路の通行止めやイベント情報をお伝えしていますので、ぜひご覧ください。



【ドラトラ】	気象情報(予報及び実況)、雪道情報(ライブカメラなど) https://www.drivetraffic.jp/	
【ドラぷら】	「マンモシ博士 冬の高速道路ガイド」 https://www.driveplaza.com/special/manmoshi/	
【Twitter】(関東)	高速道路の通行止めやイベント情報など https://twitter.com/e_nexco_kanto	

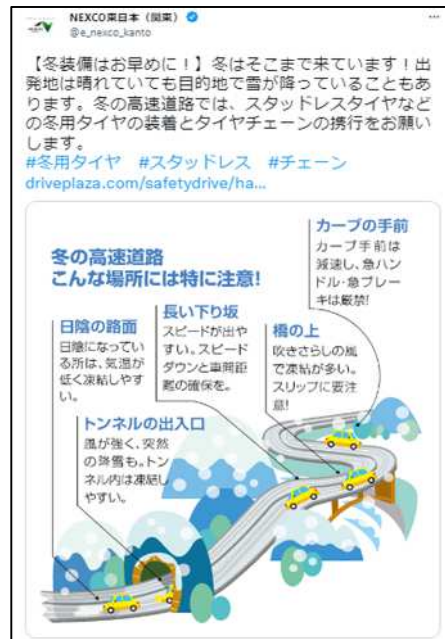
<p>【LINE】</p>	<p>NEXCO東日本管内全域の冬道情報 LINE ID:@e-nexco</p>	
---------------	---	---

■【ドラとら】
気象予測・路面状況、渋滞情報などをご確認頂けます。



■【ドラぷら】
「マンモシ博士 冬の高速道路ガイド」

■【Twitter】(関東)
高速道路の通行止めや交通安全情報等



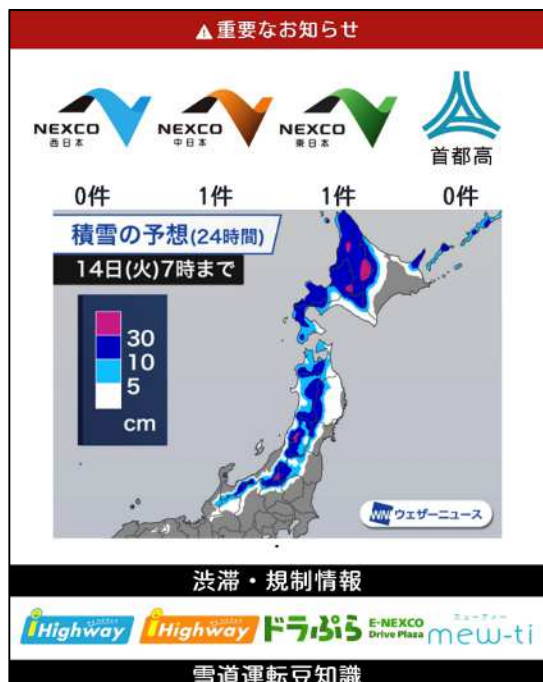
■【LINE】「NEXCO東日本 公式LINEアカウント」



■「雪の高速道路影響予測」

「大雪特別警報」や「大雪に対する国土交通省緊急発表」が行われるような大雪が予想されるときは、高速道路の通行止め予測情報などを提供します。

このような情報をより多くのお客さまにお届けできるよう、気象情報会社の株式会社ウェザーニューズと連携し、他の高速道路会社と共同で新たな情報提供サイト「高速道路影響情報サイト」を設けています。大雪の際には情報提供サイトをご確認いただき、大雪地域へのご旅行等の見合わせや広域の迂回など、ご協力をお願いします。



サイトへのアクセスは二次元コードの読み取り、又はURLをご利用下さい。

※PCでは閲覧いただくことができません。スマートフォンでの閲覧をお願いします。

<https://weathernews.jp/v/road-snow/>

