

令和5年1月5日
東日本高速道路株式会社

年末年始期間における高速道路の交通状況(速報) 【NEXCO東日本版】

NEXCO東日本(東京都千代田区)は、年末年始期間[令和4年12月28日(水)～令和5年1月4日(水):8日間]における交通状況をとりまとめたので、お知らせします。

- 平均日交通量は、令和元年度(コロナ禍前)の同時期と比べ88%でした(対昨年度比では102%に増加)。
- 10km以上の渋滞回数は38回となり、令和元年度の同時期と比べ70%でした(対昨年度比では75%に減少)。
- 30km以上の渋滞回数は1回となり、令和元年度の同時期と比べ20%でした(対昨年度比では25%に減少)。
- 最大の渋滞長は、1月2日(月)18時10分頃、E4東北道(上り線)久喜白岡JCT付近を先頭に発生した31.5kmでした。

1. 比較期間

- ①令和4年度 [令和4年12月28日(水)～令和5年1月4日(水):8日間]
- ②令和元年度 [令和元年12月28日(土)～令和2年1月4日(土):8日間]
- ③(参考)令和3年度 [令和3年12月28日(火)～令和4年1月4日(火):8日間]

2. 交通量

	①令和4年度 実績	②令和元年度 実績	対比①/②	参考	
				③令和3年度 実績	対比①/③
平均日交通量※1(全車)	24,100台/日	27,300台/日	88%	23,600台/日	102%
(小型車) (大型車)	20,900 3,200	24,500 2,800	85% 114%	20,300 3,300	103% 97%
最大日交通量	27,100台/日	32,200台/日	84%	27,800台/日	97%

※1：詳細は、別紙1-1、1-2をご覧ください

3. 混雑状況

	①令和4年度 実績	②令和元年度 実績	対比①/②	参考	
				③令和3年度 実績	対比①/③
10km以上の渋滞	38回	54回	70%	51回	75%
うち30km以上の渋滞	1回	5回	20%	4回	25%

《特に長い渋滞発生箇所（方向別ワースト3位）》

【令和4年度】

	方向	道路名	渋滞発生箇所※2	渋滞日時(ピーク)	渋滞延長	渋滞原因
1	下り方面	E14 京葉道路	カイツカ 貝塚IC付近	1月2日(月) 11:05頃	21.2km	交通集中
2		C3 外環道	ガイカシミサトニシ 外環三郷西IC付近	1月2日(月) 11:00頃	20.3km	交通集中及び事故
3		E17 関越道	タカサカ 高坂SA付近	12月29日(木) 6:50頃	18.6km	事故
1	上り方面	E4 東北道	クキシラオカ 久喜白岡JCT付近	1月2日(月) 18:10頃	31.5km	事故及び交通集中
2		E17 関越道	ツルガシマ 鶴ヶ島JCT付近	1月2日(月) 17:30頃	28.9km	交通集中及び事故
3		E17 関越道	ツルガシマ 鶴ヶ島IC付近	1月3日(火) 17:35頃	21.9km	交通集中及び事故

【令和元年度】

	方向	道路名	渋滞発生箇所※2	渋滞日時(ピーク)	渋滞延長	渋滞原因
1	下り方面	E14 京葉道路	カイツカ 貝塚IC付近	1月2日(木) 10:55頃	24.3km	交通集中及び事故
2		C3 外環道	ソウカ 草加IC付近	1月2日(木) 11:45頃	19.2km	交通集中及び事故
3		E17 関越道	タカサカ 高坂SA付近	1月2日(木) 11:35頃	18.9km	交通集中
1	上り方面	E4 東北道	クキ 久喜IC付近	1月2日(木) 17:30頃	43.7km	事故及び交通集中
2		E4 東北道	クキ 久喜IC付近	1月3日(金) 18:30頃	42.0km	交通集中及び事故
3		E17 関越道	タカサカ 高坂SA付近	1月3日(金) 17:30頃	35.0km	事故及び交通集中

(参考)【令和3年度】

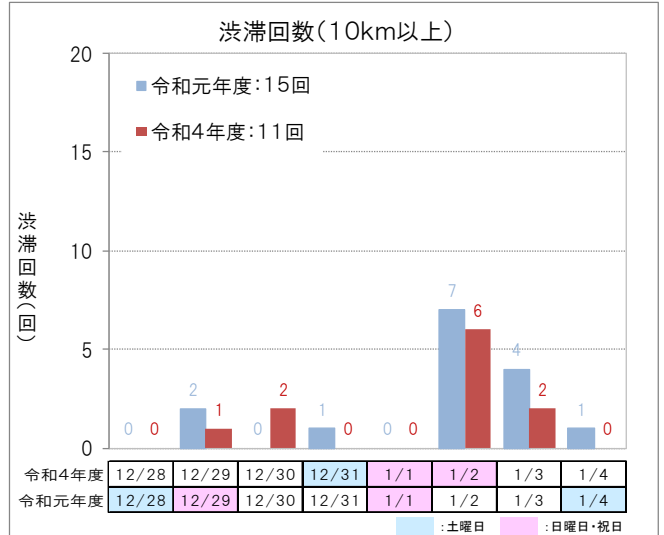
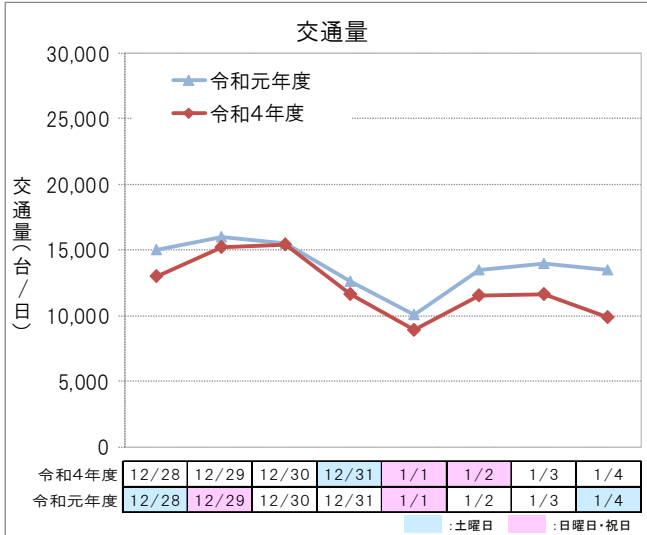
	方向	道路名	渋滞発生箇所※2	渋滞日時(ピーク)	渋滞延長	渋滞原因
1	下り方面	E14 京葉道路	カイツカ 貝塚IC付近	1月2日(日) 10:35頃	22.7km	交通集中
2		E17 関越道	ヒガシマツヤマ 東松山IC付近	12月29日(水) 7:40頃	20.6km	事故及び交通集中
3		E17 関越道	シブカワイカホ 渋川伊香保IC付近	12月30日(木) 8:10頃	18.2km	交通集中
1	上り方面	E17 関越道	ツルガシマ 鶴ヶ島JCT付近	1月2日(日) 17:25頃	45.9km	交通集中及び事故
2		E4 東北道	カノヅ 加須IC付近	1月2日(日) 18:20頃	37.1km	交通集中及び事故
3		E17 関越道	ツルガシマ 鶴ヶ島IC付近	1月3日(月) 18:20頃	36.6km	事故及び交通集中

※2：IC：インターチェンジ、JCT：ジャンクション、SA：サービスエリア、PA：パーキングエリア

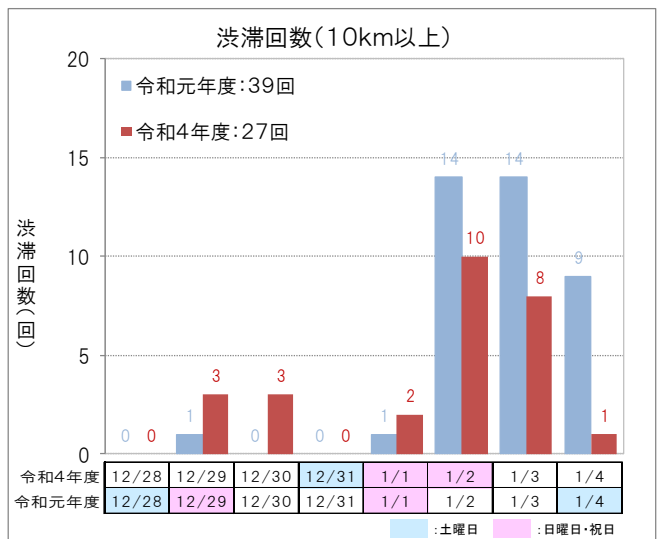
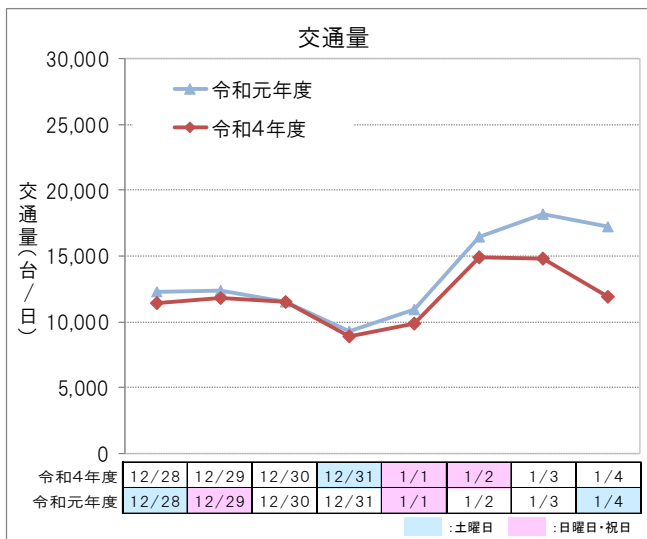
4. 日別交通状況

➤ 渋滞のピークは、上下両方向ともに1月2日(月)でした。

【下り方面】



【上り方面】



【別紙1-1】NEXCO東日本管内 令和4年度 年末年始期間 交通量速報値（対令和元年度）

トラフィックカウンター(車両感知器)による概数値(全車種)

No.	道路名	区間		平均日交通量 (台/日)	最大日交通量 (台/日)	最大日
1	E5道央自動車道	深川 ～ 旭川鷹栖※3	①令和4年	8,100	10,000	12月30日(金)
			②令和元年	10,300	13,000	1月3日(金)
			①/②	79%	77%	
2	E38道東自動車道	千歳恵庭JCT ～ 千歳東	①令和4年	5,600	7,400	1月3日(火)
			②令和元年	6,100	8,100	1月3日(金)
			①/②	92%	91%	
3	E4東北自動車道	富谷JCT ～ 大和	①令和4年	31,700	39,100	12月28日(水)
			②令和元年	37,400	43,600	1月3日(金)
			①/②	85%	90%	
4	E4東北自動車道	福島松川IPA ～ 福島西	①令和4年	36,500	44,200	12月29日(木)
			②令和元年	41,400	47,100	1月3日(金)
			①/②	88%	94%	
5	E4東北自動車道	黒磯板室 ～ 那須	①令和4年	36,700	42,300	12月29日(木)
			②令和元年	42,600	48,500	1月3日(金)
			①/②	86%	87%	
6	E6常磐自動車道	南相馬 ～ 南相馬鹿島SA	①令和4年	12,500	14,700	12月29日(木)
			②令和元年	12,600	14,500	12月28日(土)
			①/②	99%	101%	
7	E6常磐自動車道	高萩 ～ 北茨城	①令和4年	24,900	28,900	1月2日(月)
			②令和元年	28,500	34,900	1月3日(金)
			①/②	87%	83%	
8	E49磐越自動車道	磐梯熱海 ～ 猪苗代磐梯高原※4	①令和4年	14,500	16,500	12月30日(金)
			②令和元年	16,200	18,800	1月4日(土)
			①/②	90%	88%	
9	E8北陸自動車道	親不知 ～ 糸魚川	①令和4年	10,900	13,400	12月29日(木)
			②令和元年	15,200	18,500	1月3日(金)
			①/②	72%	72%	
10	E17関越自動車道	水上 ～ 湯沢	①令和4年	19,000	22,900	12月30日(金)
			②令和元年	23,300	29,000	1月3日(金)
			①/②	82%	79%	
11	E18上信越自動車道	松井田妙義 ～ 碓氷軽井沢	①令和4年	33,100	39,500	1月2日(月)
			②令和元年	38,000	45,900	1月3日(金)
			①/②	87%	86%	
12	CA東京湾アクアライン	川崎浮島JCT ～ 海ほたるPA	①令和4年	55,300	60,800	1月2日(月)
			②令和元年	56,300	65,400	1月3日(金)
			①/②	98%	93%	
12断面平均			①令和4年	24,100	27,100	12月29日(木)
			②令和元年	27,300	32,200	1月3日(金)
			①/②	88%	84%	

・集計対象期間は以下のとおり

①令和4年度[令和4年12月28日(水)～令和5年1月4日(水):8日間]

②令和元年度[令和元年12月28日(土)～令和2年1月4日(土):8日間]

・端数処理の関係上、誤差が生じる場合がある

※3：R4年度 12/29 17:15～21:55(上下)通行止め

※4：R元年度 12/30 19:01～20:05(上り)、1/3 11:35～13:10(下り)通行止め

【別紙1-2】NEXCO東日本管内 令和4年度 年末年始期間 交通量速報値（対昨年度）

トラフィックカウンター(車両感知器)による概数値(全車種)

No.	道路名	区間		平均日交通量 (台/日)	最大日交通量 (台/日)	最大日
1	E5道央自動車道	深川 ～ 旭川鷹栖※3	①令和4年	8,100	10,000	12月30日(金)
			③令和3年	6,900	12,200	1月2日(日)
			①/③	117%	82%	
2	E38道東自動車道	千歳恵庭JCT ～ 千歳東 ※5	①令和4年	5,600	7,400	1月3日(火)
			③令和3年	5,200	7,800	1月3日(月)
			①/③	108%	95%	
3	E4東北自動車道	富谷JCT ～ 大和	①令和4年	31,700	39,100	12月28日(水)
			③令和3年	30,800	39,500	12月29日(水)
			①/③	103%	99%	
4	E4東北自動車道	福島松川IPA ～ 福島西 ※6	①令和4年	36,500	44,200	12月29日(木)
			③令和3年	34,300	46,700	12月29日(水)
			①/③	106%	95%	
5	E4東北自動車道	黒磯板室 ～ 那須	①令和4年	36,700	42,300	12月29日(木)
			③令和3年	35,300	43,400	12月29日(水)
			①/③	104%	97%	
6	E6常磐自動車道	南相馬 ～ 南相馬鹿島SA	①令和4年	12,500	14,700	12月29日(木)
			③令和3年	13,900	19,200	12月28日(火)
			①/③	90%	77%	
7	E6常磐自動車道	高萩 ～ 北茨城	①令和4年	24,900	28,900	1月2日(月)
			③令和3年	26,400	30,600	1月2日(日)
			①/③	94%	94%	
8	E49磐越自動車道	磐梯熱海 ～ 猪苗代磐梯高原※4	①令和4年	14,500	16,500	12月30日(金)
			③令和3年	14,500	17,800	1月2日(日)
			①/③	100%	93%	
9	E8北陸自動車道	親不知 ～ 糸魚川	①令和4年	10,900	13,400	12月29日(木)
			③令和3年	10,600	14,300	12月29日(水)
			①/③	103%	94%	
10	E17関越自動車道	水上 ～ 湯沢 ※7	①令和4年	19,000	22,900	12月30日(金)
			③令和3年	18,900	24,900	12月30日(木)
			①/③	101%	92%	
11	E18上信越自動車道	松井田妙義 ～ 碓氷軽井沢	①令和4年	33,100	39,500	1月2日(月)
			③令和3年	32,200	40,000	1月2日(日)
			①/③	103%	99%	
12	CA東京湾アクアライン	川崎浮島JCT ～ 海ほたるPA	①令和4年	55,300	60,800	1月2日(月)
			③令和3年	54,800	61,100	1月2日(日)
			①/③	101%	100%	
12断面平均			①令和4年	24,100	27,100	12月29日(木)
			③令和3年	23,600	27,800	12月29日(水)
			①/③	102%	97%	

・集計対象期間は以下のとおり

①令和4年度[令和4年12月28日(水)～令和5年1月4日(水):8日間]

③令和3年度[令和3年12月28日(火)～令和4年1月4日(火):8日間]

・端数処理の関係上、誤差が生じる場合がある

※3：R4年度 12/29 17:15～21:55(上下)、R3年度 12/29 12:37～13:35(上下)、13:35～16:35(下り)、12/30 11:32～13:45(下り)、12/31 9:46～22:00(上下)、1/1 14:10～19:30(上下)、1/2 21:10～21:50(

※4：R3年度 1/1 11:30～14:40(上下)通行止め

※5：R3年度 12/30 13:22～16:45(上下)、1/1 11:25～21:30(上下)、1/4 8:58～10:45(下り)通行止め

※6：R3年度 1/3 16:55～18:30(上下)通行止め

※7：R3年度 12/31 17:45～18:50(上り)、1/1 5:55～8:55(上下)、1/4 15:10～16:30(上り) 16:30～20:30(上下)通行止め

【トピックス1】CA東京湾アクアラインの渋滞状況

○令和4年度年末年始期間において、東京湾アクアラインの10km以上の渋滞回数は7回でした。最大の渋滞長は、1月3日（火）15時35分頃、上り線の東京湾アクアTN付近を先頭に発生した17.5kmでした。

■令和4年度年末年始期間の渋滞発生状況（10km以上）

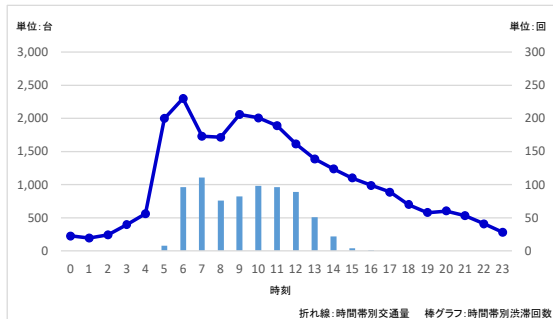
方向	ピーク日時	渋滞発生箇所※8	渋滞長	渋滞原因
下り線	1月 2日（月） 9時45分頃	木更津金田TB付近	14.8km	交通集中及び事故
	1月 3日（火） 11時05分頃	木更津金田TB付近	14.8km	交通集中
上り線	12月29日（木） 15時50分頃	東京湾アクアTN付近	10.4km	交通集中
	12月30日（金） 14時35分頃	東京湾アクアTN付近	13.3km	工事及び交通集中
	1月 1日（日） 15時45分頃	東京湾アクアTN付近	13.9km	交通集中及び事故
	1月 2日（月） 14時30分頃	海ほたるPA付近	10.6km	交通集中
	1月 3日（火） 15時35分頃	東京湾アクアTN付近	17.5km	交通集中及び事故

※8 TB：料金所 TN：トンネル PA：パーキングエリア

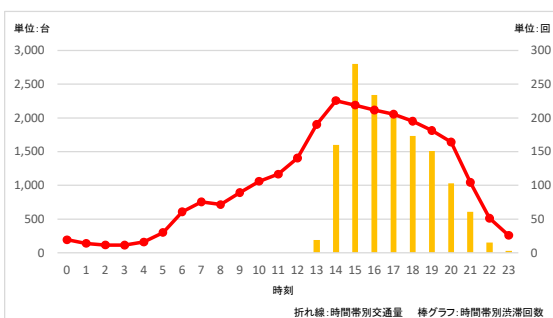
○東京湾アクアラインでは、ETC車を対象としたアクアライン割引（H21.8～）、大型商業施設の開業（H24.4～）により、近年、交通量が増加しており、それに伴い渋滞も増加しています。コロナ禍においても、交通量・渋滞状況に変化の少ない路線です。

■令和3年 東京湾アクアラインの交通量及び渋滞回数

＜下り線＞



＜上り線＞



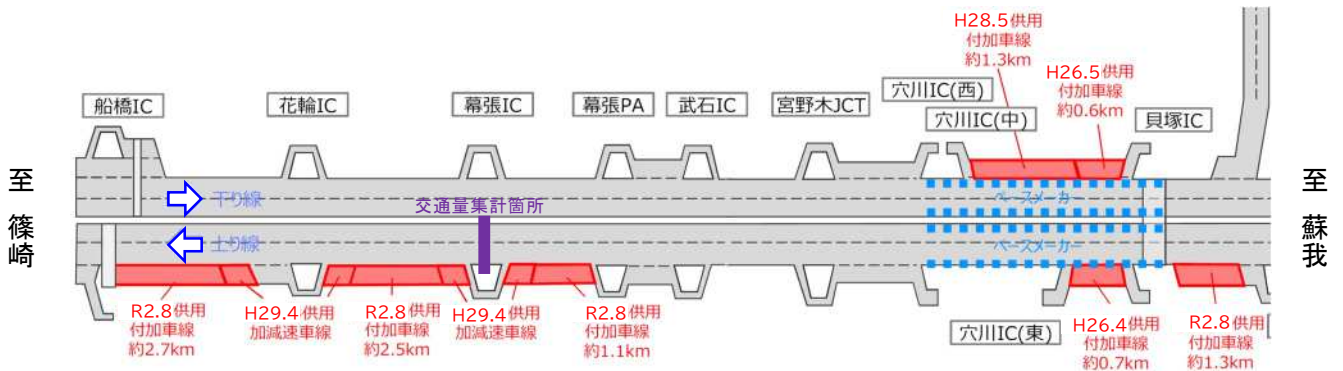
＜データ出典＞ 交通量：川崎浮島JCT～海ほたるPA間の車両センサーデータ
 渋滞回数：川崎浮島JCT～木更津金田IC間の交通集中による渋滞回数
 …1km以上の渋滞を対象に集計
 集計期間：R3.1.1～12.31の土日祝日

NEXCO東日本ではペースメーカーライトの設置やAI渋滞予知など渋滞削減の取り組みを実施しておりますが、依然として主に休日の早朝（下り線・木更津方面）、夕方（上り線・川崎方面）を中心に複数箇所では激しい渋滞が発生しており、通常よりもおおよそ2倍以上の所要時間を要する状況が続いています。

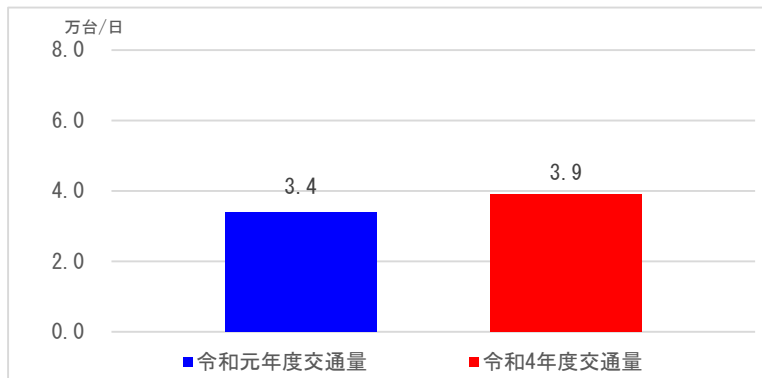
【トピックス2】 E14京葉道路（上り線）の交通状況

- 平成26年から順次渋滞対策を実施しておりますが依然として渋滞が発生している状況です。
- 令和4年度年末年始期間において、幕張IC付近の交通量は平均約3.9万台/日となり、令和元年度と比べて約115%に増加しました。しかし、上り線全体の10km以上の渋滞回数は5回から3回になりました。
- 最大の渋滞は1月2日（月）17時50分頃の船橋IC付近を先頭とする20.0kmの渋滞でした。

■京葉道路（上り線）渋滞対策状況

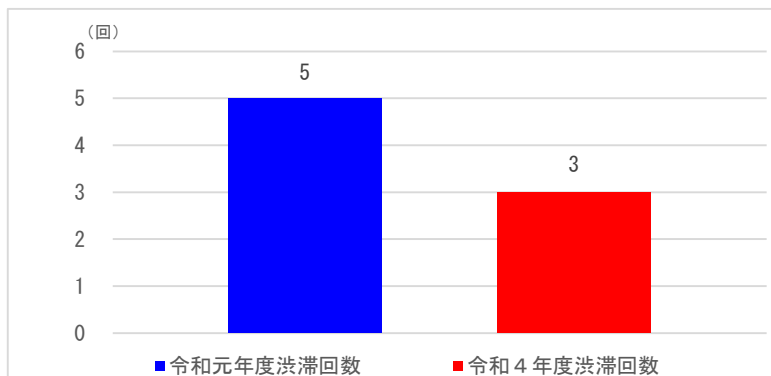


■交通量（幕張IC付近：幕張IC ON-OFFランプ間）



トラフィックカウンター（車両感知器）を用いた集計による速報値

■京葉道路（上り線）の渋滞状況（10km以上）※9



※9 京葉道路(篠崎IC～蘇我IC)におけるすべての原因を対象

(参考) 集計期間

令和4年度	12/28(水)	12/29(木)	12/30(金)	12/31(土)	1/1(日)	1/2(月)	1/3(火)	1/4(水)
令和元年度	12/28(土)	12/29(日)	12/30(月)	12/31(火)	1/1(水)	1/2(木)	1/3(金)	1/4(土)

：土曜日 ：日曜日・祝日

【トピックス3】 E17 関越道 高坂SA付近を先頭とする渋滞状況

○令和4年度年末年始期間における関越道 高坂SA付近を先頭とする最大の渋滞長は、1月3日（火）17時35分頃、発生した上り線の21.9kmでした。

（参考）令和3年度年末年始期間においては、1月3日（土）18時20分頃、上り線の36.6kmでした。

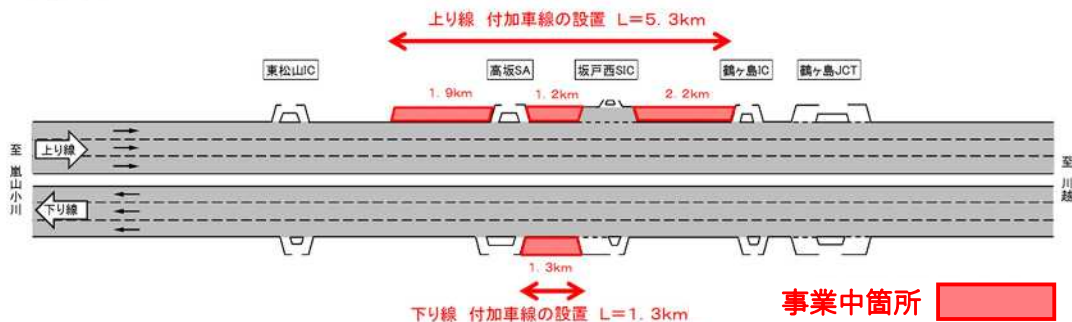
■令和4年度年末年始期間の渋滞発生状況（10km以上）

方向	ピーク日時	渋滞長	渋滞原因
下り線	12月29日（木） 6時50分頃	18.6km	事故
	12月30日（金） 7時15分頃	16.8km	交通集中
	12月30日（金） 11時15分頃	12.9km	落下物
	1月 2日（月） 11時30分頃	16.8km	交通集中
上り線	12月29日（木） 18時15分頃	10.9km	交通集中及び事故
	12月30日（金） 17時35分頃	16.5km	事故及び交通集中
	1月 1日（日） 17時10分頃	12.5km	交通集中
	1月 3日（火） 17時35分頃	21.9km	交通集中及び事故
	1月 4日（水） 18時40分頃	11.4km	交通集中及び事故



■関越道（高坂SA付近）の渋滞対策の取り組み

NEXCO東日本では、ピンポイント渋滞対策として高坂SA付近（上下線）の付加車線設置事業を推進しています。



また、関越道 東松山IC付近の速度低下区間において、看板による注意喚起などを行っています。

