

上越市
東日本高速道路株式会社新潟支社

おおがた
E8 北陸自動車道 大潟スマートインターチェンジ
令和5年3月1日(水)午前6時から24時間の利用が可能となります

E8 北陸自動車道 大潟スマートインターチェンジ(以下「スマートIC」)では、現在、利用時間を6時から22時まで限定していましたが、以下のとおり、**24時間のご利用**が可能となりますのでお知らせします。
24時間ご利用が可能になることで、**物流効率化**や**災害時の緊急対応・救急医療の円滑化**が期待されます。

1. 運用開始日 令和5年3月1日(水) 午前6時から
2. 場所 北陸自動車道 大潟スマートIC 上下線(上越市大潟区蜘蛛池字観音山外地内)
3. 運用時間 24時間
4. 対象車種 ETC車載器を搭載した全車種(車長12m以下)
5. 利用形態 一旦停止型のフルIC形式(新潟方面、東京方面への出入口)
※大潟スマートICの出入口の変更はございません。

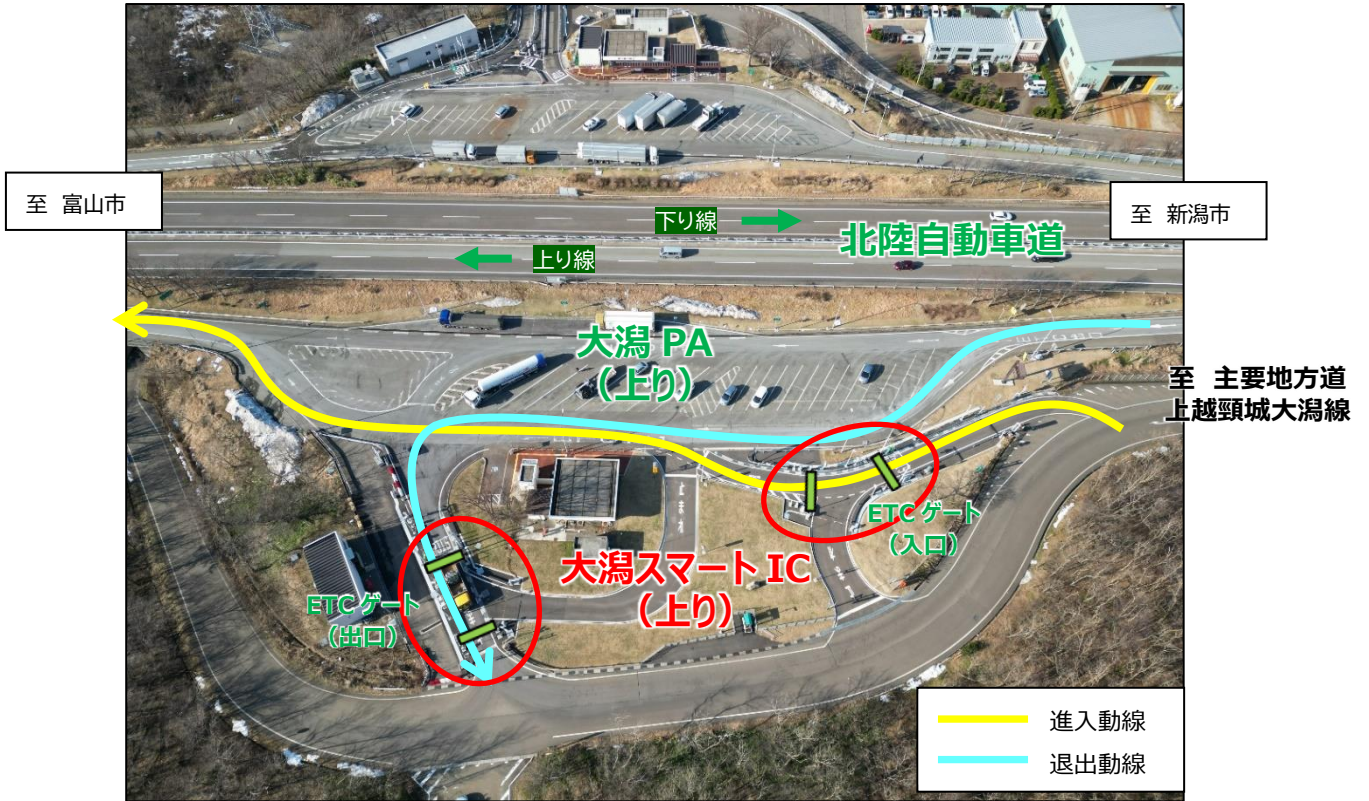


【大湊スマートICへのアクセス経路】

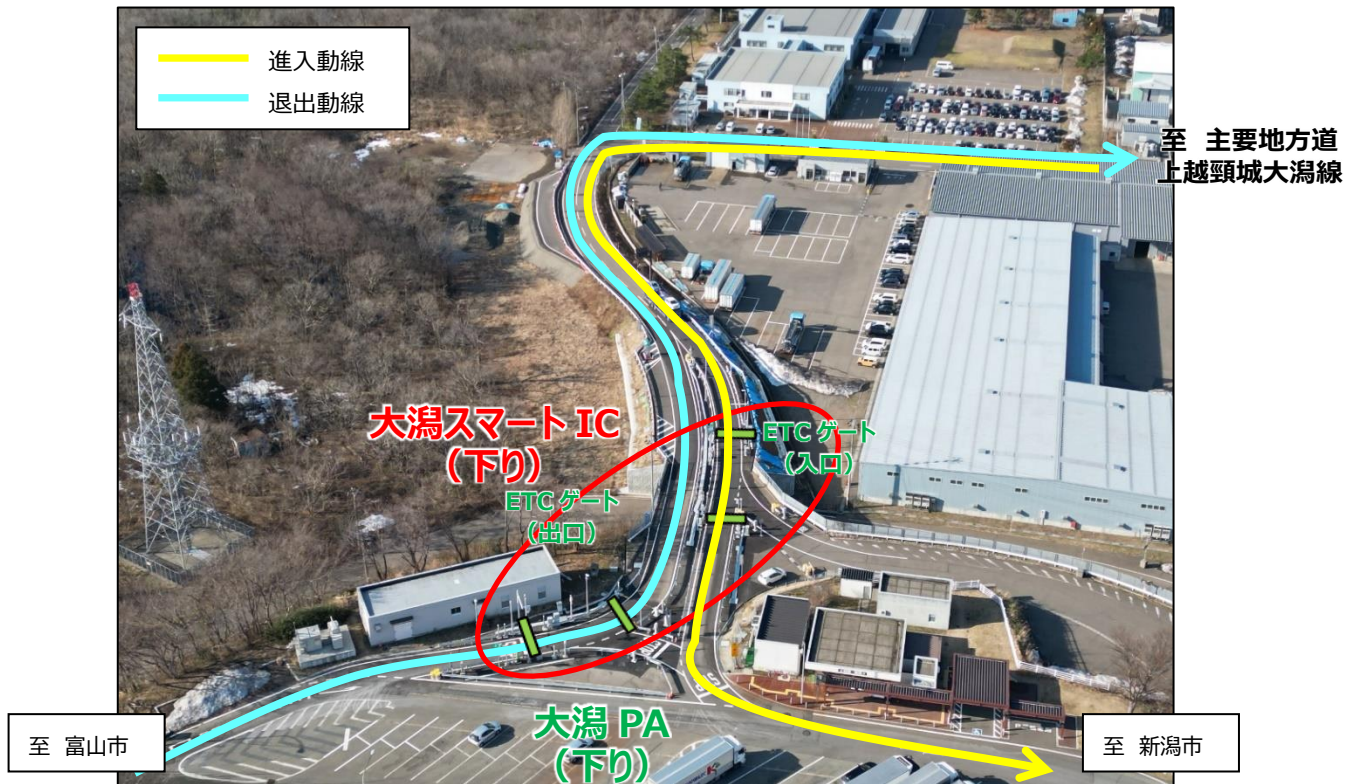
※大湊スマートICの出入口の変更はございません。

(上り線)

撮影日:令和5年1月12日



(下り線)



【運用形態の変更で期待される効果】

・物流効率化の支援

大潟工業団地等の周辺企業への利便性が向上し、物流の効率化が期待されます。

・救急医療の支援

三次救急医療である県立中央病院までの搬送時間が短縮され、救急救命率の向上が期待されます。

《物流効率化の支援》

◆大潟スマート IC 周辺企業の主な声

- ・大潟スマート IC を利用できる時間帯は利用し、利用できない時間帯は他のインターチェンジを利用している。
- ・非常に便利な場所にあるため 24 時間化をぜひともお願いします。
- ・ぜひ 24 時間利用できるようにしてほしい。
- ・以前、お客様から「24 時間使用できるともっと便利で鶴の浜にも来やすい」と言われた事が何度かあります。

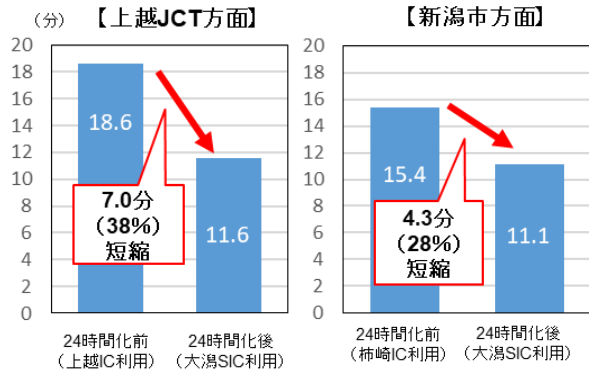


◆大潟スマート IC 周辺位置図と所要時間算定ルート



出典：ETC2.0（2021.4～2022.3、22～6時 平均旅行速度で算定）

◆大潟工業団地からの所要時間短縮効果



《救急医療の支援》

【上越地域消防局の声】

- ・上越市大潟区周辺では、救急医療患者搬送先の約9割が上越市街地方面の病院となっており、大潟スマートインターチェンジが利用できる時間帯は傷病者の容態を鑑みて北陸自動車道を利用しています。
- ・24時間化されることにより搬送時間が短縮され、早期医療介入や医師による高度救命処置を受けられる傷病者が増加します。
- ・このことから24時間化は、消防としての活動に効果が大きく、市民のためにも一日も早い24時間化を望むところです。

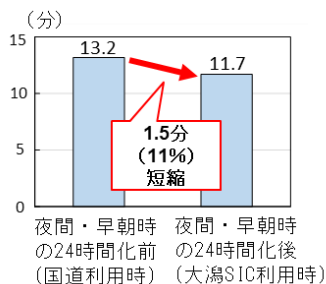


◆県立中央病院からの所要時間短縮効果



算定方法：救急車両の指定最高速度より算定

◆県立中央病院～大潟区総合事務所間の所要時間



NEXCO東日本グループでは、2021～2025年までの期間を「SDGsの達成に貢献し、新たな未来社会に向け変革していく期間」と位置づけ、様々な取り組みを行っています。今回の「大潟スマートインターチェンジ」の24時間運用の対応については、高速道路ネットワークの整備・強化により、地域経済の活性化や地域医療の支援などにつながる事業活動としてSDGs目標の3番、8番、9番、11番に貢献するものと考えています。

**SUSTAINABLE
DEVELOPMENT
GOALS**

