



あなたに、ベスト・ウェイ。

NEXCO

東日本

NEWS RELEASE

令和5年2月20日
東日本高速道路株式会社
東京湾アクアライン管理事務所

E14 館山自動車道 木更津JCT(千葉方面⇒川崎方面) 夜間ランプ閉鎖のお知らせ

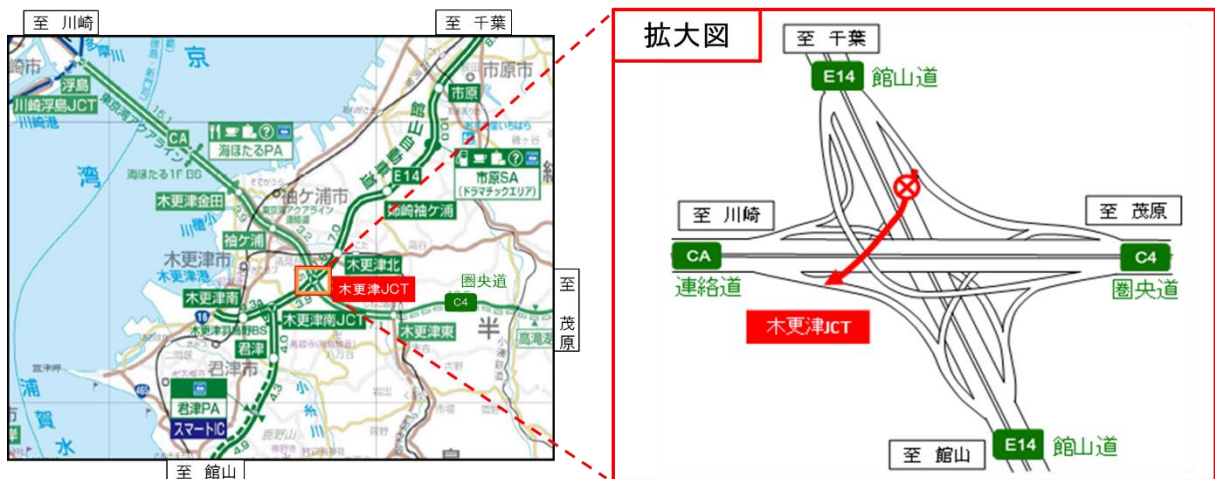
3月6日(月)～8日(水) 各日夜21時から翌朝5時まで
～舗装補修工事を行います～

NEXCO東日本 東京湾アクアライン管理事務所(千葉県木更津市)では、E14 館山自動車道(以下「館山道」)、木更津ジャンクション(以下「JCT」)のランプにて舗装補修工事を行うため、夜間ランプ閉鎖を実施します。

お客さまには大変ご迷惑をおかけしますが、お出かけの際には時間にゆとりを持っていただきますようお願いいたします。

1. 閉鎖箇所及び日時

- (1) 閉鎖箇所: 館山道 下り線(千葉方面)から東京湾アクアライン連絡道(以下「連絡道」)上り線(川崎方面)へ流入するランプ



※各路線に付している E14 等の表示は、高速道路等の路線番号(ナンバリング)を示しています。

(2) 日時

実施日: 令和5年3月6日(月)～8日(水) 各日夜21時～翌朝5時まで

予備日: 令和5年3月9日(木)～13日(月)【土日除く】 各日夜21時～翌朝5時まで

日	月	火	水	木	金	土		
3月5日	3月6日	3月7日	3月8日	3月9日	3月10日	3月11日		
	21時 5時	21時 5時	21時 5時	21時 5時	21時 5時	21時 5時		
	閉鎖		閉鎖		閉鎖		予備日	予備日
3月12日	3月13日	3月14日	3月15日	3月16日	3月17日	3月18日		
	21時 5時							
	予備日							

※荒天時は、予備日に順延します。

※工事実施判断は、当日の17時頃にTwitterなどでお知らせします。



2. 迂回路

迂回にあたっては、【別紙1】をご参照ください。

迂回により所要時間が長くなりますので、お時間にゆとりをもってお出かけください。

3. ランプ閉鎖に伴う乗継調整について

ランプ閉鎖により高速道路を一旦流出し、ランプ閉鎖箇所を迂回して、再流入して順方向に乗り継がれるお客さまには、ご利用区間に応じて通行料金を調整する「乗継調整」を実施します。

(【別紙2】参照)

○乗継指定IC

閉鎖箇所	流出指定IC	再流入指定IC
【館山道】下り線(千葉方面) ⇒【連絡道】上り線(川崎方面)	【館山道】(下り線) 姉崎袖ヶ浦IC 木更津北IC	【連絡道】(上り線) 袖ヶ浦IC

◆乗継調整のご利用方法

《ETCのお客さま》

○ETCをご利用のお客さまは、流出指定ICを無線走行していただき、再流入指定ICも無線走行をお願いします。(ETC車には「乗継証明書」は発行されません)

○乗り継ぎされた走行を一つの走行とみなして、ETC時間帯割引を適用します。

なお、通行料金は請求時の調整となるため、料金所での料金表示器と異なる場合があります。

○全行程で同一のETCカードを挿入して、料金所のETCレーンを通行してください。

《現金等のお客さま》

○現金等でお支払いのお客さまは、流出指定ICで「乗継証明書」をお受け取りのうえ、再流入指定ICで「通行券」をお取りいただき、最初に料金を支払う料金所で「乗継証明書」と「通行券」をお渡しください。

《ETC・現金等のお客さま共通》

○流出指定ICで流出後、通行止めが解除された場合は、順方向にある通行止め区間内のIC(流出指定ICを含む)から再流入されても料金調整を行います。

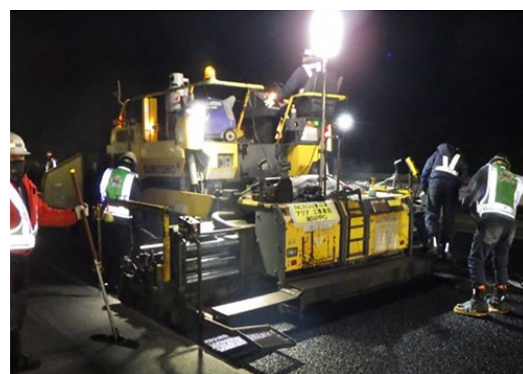
4. 工事概要

館山道 木更津JCTのランプにおいて、舗装補修工事を行うため夜間ランプ閉鎖を実施します。

当該区間は車両の通行帯の確保が難しいことから、ランプを閉鎖して作業を行う必要があります。そのため、お客さまへ極力ご迷惑をおかけしないよう、交通量が少ない平日の夜間にランプの閉鎖を行い、工事を集中的かつ効率的に実施します。安全・快適に高速道路をご利用いただくために必要な工事ですので、ご理解とご協力をお願いします。



舗装損傷状況



舗装補修工事 作業状況

5. 交通情報の入手方法について

(1) 配布・掲示物によるご案内

- ・予告看板やポスター・リーフレットを、周辺の休憩施設に掲示します。
- ・横断幕を高速道路上の跨道橋に掲示します。

(2) お出かけ前に入手できる道路交通情報

- ・NEXCO東日本お客さまセンター(24時間オペレーターが対応)
ナビダイヤル: 0570-024-024
または: 03-5308-2424

- ・NEXCO東日本 道路交通情報サイト「ドラとら」

リアルタイム情報 【P C】 <https://www.drivetraffic.jp/>

【携帯】 <http://m.drivetraffic.jp/>

工事規制情報 【P C】 <https://www.drivetraffic.jp/construction-regulation>

- ・日本道路交通情報センター(JARTIC) 道路交通情報
全国共通ダイヤル050-3369-6666(携帯電話短縮ダイヤル#8011)
※全国どこからでも最寄りの情報センターに接続します。
全国・関東甲信越情報050-3369-6600
千葉情報 050-3369-6612
【P C】 <https://www.jartic.or.jp/>

(3) 高速道路をご利用中に入手できる道路交通情報

- ・道路情報板
- ・ハイウェイラジオ(AM1620kHz)
ハイウェイラジオを放送している区間は、高速道路上の標識によりご案内しております。
- ・ハイウェイ情報ターミナル
SA・PAに設置しているモニター画面などにより、道路情報を分かりやすくお知らせします。
- ・VICS
VICS対応のカーナビゲーションなどの搭載機で、道路交通情報が入手できます。

※Twitter・LINEの公式アカウントでも情報を配信しています。

【Twitter】

「NEXCO東日本(関東)」(@e_nexco_kanto)

リアルタイムの交通情報

「NEXCO東日本(関東工事規制)」(@e_nexco_kanto_k)

工事規制の実施判断

【LINE】

「NEXCO東日本」(@e-nexco)

通行止めや気象情報

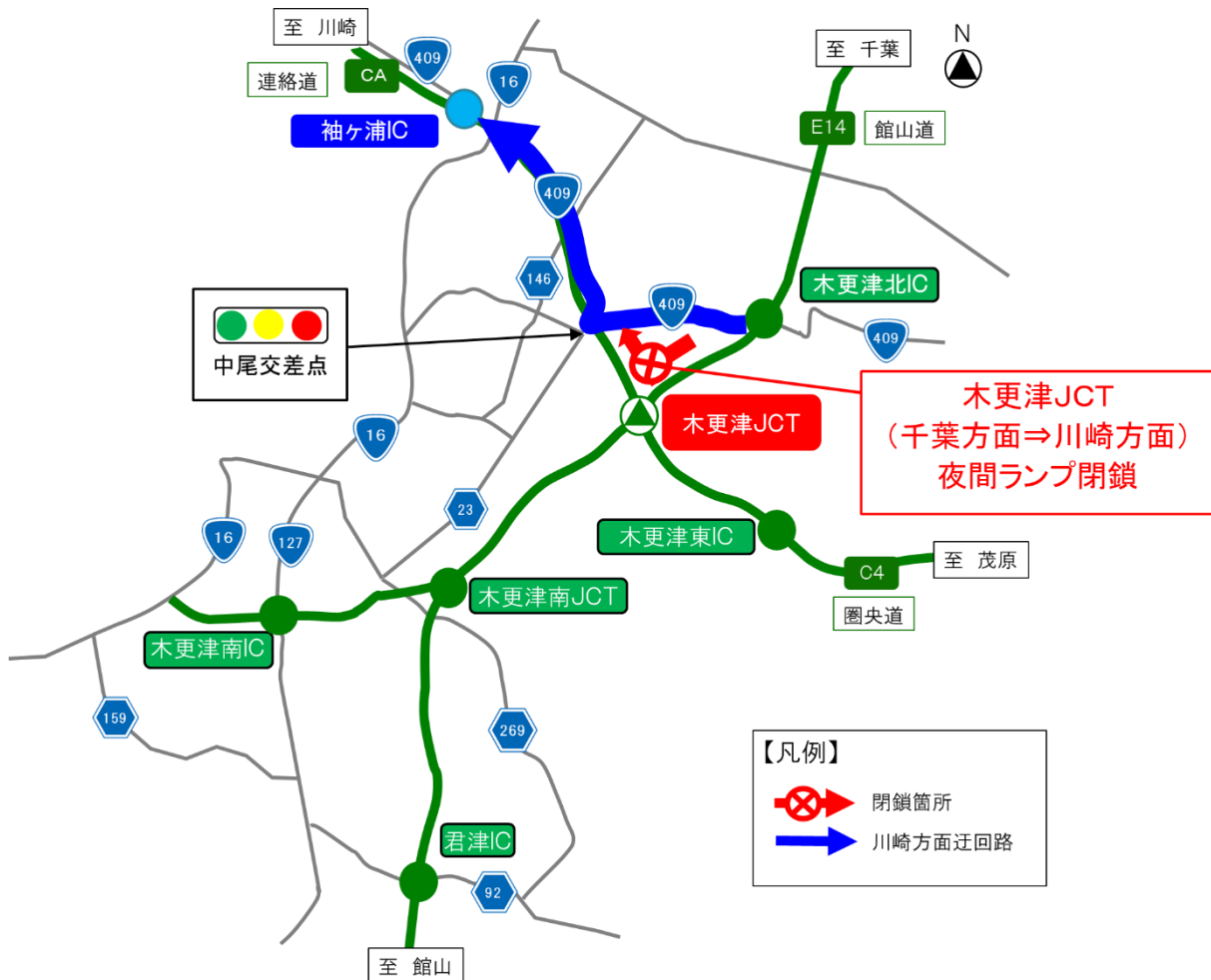
迂回路のご案内

迂回路については、下記をご確認ください。

<館山道下り線から連絡道上り線(千葉方面から川崎方面)へ向かう場合>

青色矢印のとおり、木更津北ICを降りて中尾交差点を右折し、国道409号を通過して川崎方面に進み、袖ヶ浦ICをご利用ください。

木更津北IC⇒袖ヶ浦IC間を下図のとおり迂回した場合、所要時間は約8分(通常約6分)かかる見込みです。



乗継調整のご案内

＜館山道下り線から連絡道上り線(千葉方面から川崎方面)のランプを迂回する場合＞

