

令和5年3月17日

東日本高速道路株式会社  
東北支社山形管理事務所

## **E13** 東北中央自動車道 山形上山IC→南陽高畠IC間(上り線) **E48** 山形自動車道 寒河江IC→月山IC間(下り線) 夜間通行止めの実施

NEXCO東日本山形管理事務所(山形県山形市)は、暫定2車線区間(片側1車線)の **E13** 東北中央自動車道 山形上山(やまがたかみのやま)インターチェンジ(IC)から南陽高畠(なんようたかはた)IC間および、 **E48** 山形自動車道 寒河江(さがえ)ICから月山(がつさん)IC間において、それぞれトンネル非常用設備の点検およびトンネル非常電話設備の点検のため、下記のとおり夜間通行止めを実施します。

そのため、お出かけの際には、時間にゆとりをもって出発いただくとともに、走行の際には国道13号、112号等への迂回をお願いします。

高速道路をご利用されるお客さまには大変ご迷惑をおかけすることとなり申し訳ございませんが、高速道路を安全・快適にご利用いただくために必要な工事に、ご理解とご協力をお願いします。

### 記

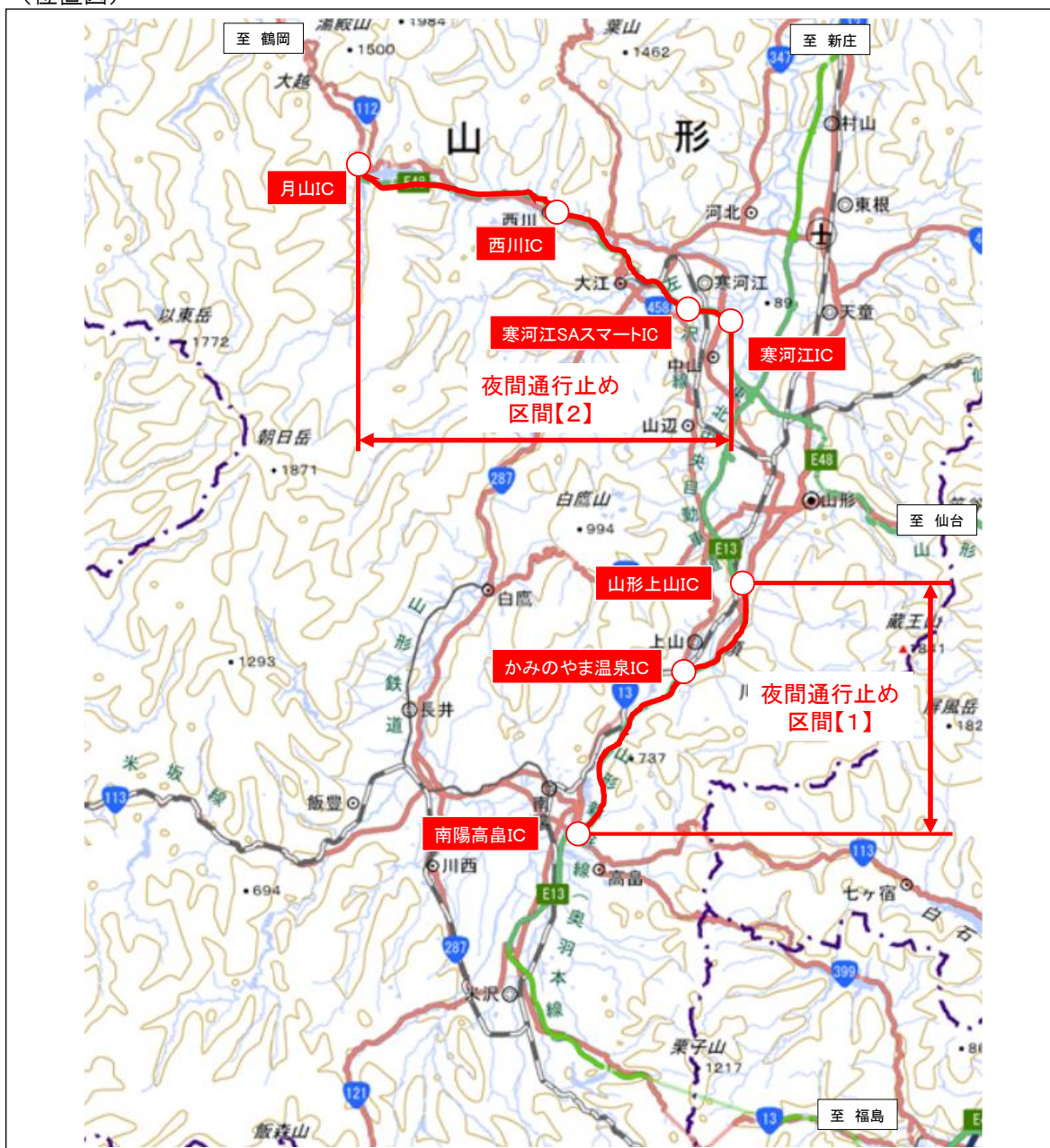
#### 1. 通行止め区間

【1】東北中央自動車道 山形上山IC→南陽高畠IC間(上り線)

【2】山形自動車道 寒河江IC→月山IC間(下り線)

(別添資料-1)

(位置図)



地理院地図(国土地理院)(<https://maps.gsi.go.jp/>)をもとに、東日本高速道路(株)が加工

## 2. 通行止め日時

【1】東北中央自動車道 山形上山IC→南陽高畠IC間(上り線)

令和5年4月17日(月) 夜22時～翌朝5時 【1夜間】

【予備日:令和5年4月18日(火)】

※夜間通行止めは、平日の22時から翌朝5時まで行います。

【2】山形自動車道 寒河江IC→月山IC間(下り線)

令和5年4月19日(水) 夜22時～翌朝6時 【1夜間】

【予備日:令和5年4月20日(木)】

※夜間通行止めは、平日の22時から翌朝6時まで行います。

※天候等によって中止する場合がありますので、高速道路をご利用の際は「ドラとら」などのWebサイトより最新の情報をご確認いただきますようお願いいたします。

日	月	火	水	木	金	土
4月16日	4月17日	4月18日	4月19日	4月20日	4月21日	4月22日
	← 区間(1) →	← 区間(1) →	← 区間(2) →	← 区間(2) →		

← 区間(1) → 東北中央自動車道 山形上山IC→南陽高畠IC間 夜間通行止め 実施日

← 区間(1) → 東北中央自動車道 山形上山IC→南陽高畠IC間 夜間通行止め 予備日

← 区間(2) → 山形自動車道 寒河江IC→月山IC間 夜間通行止め 実施日

← 区間(2) → 山形自動車道 寒河江IC→月山IC間 夜間通行止め 予備日

### 3. 迂回路（別添資料-1）

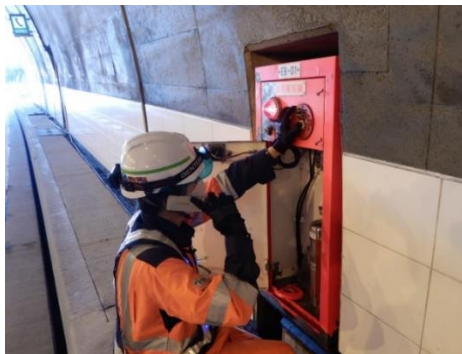
【1】国道13号

【2】国道112号

### 4. 工事内容

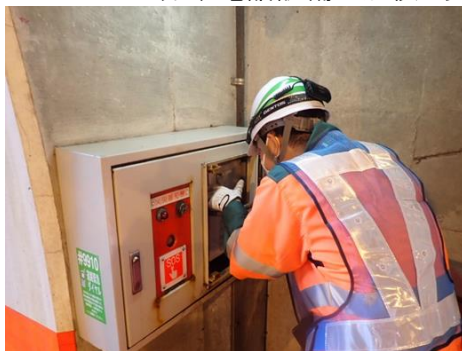
トンネル非常用設備等の点検

トンネル内の非常用施設の点検を実施いたします。



トンネル非常電話設備の点検

トンネル内の非常電話設備の点検を実施いたします。



### 5. 通行止めに伴う乗継料金調整について（別添資料-2）

夜間通行止めにより高速道路を一旦流出し、通行止め区間を迂回して再度同一方向に乗り継がれるお客さまは、ご利用区間に応じて通行料金を調整する「乗継調整」をします。

## 6. 交通情報の入手方法について

全国の高速道路の便利な情報が満載のサイト『ドラぷら』

【アドレス】 <https://www.driveplaza.com/>

高速道路の交通情報提供サービス『ドライブトラフィック(ドラとら)』

【アドレス】 リアルタイム情報 <https://www.drivetraffic.jp/>

工事規制情報 <https://www.drivetraffic.jp/construction-regulation>

NEXCO東日本お客さまセンター

24時間365日オペレーターが対応いたします。

【電話番号】 0570-024-024 または 03-5308-2424

日本道路交通情報センター(JARTIC)

【アドレス】 <https://www.jartic.or.jp/>

【電話番号】 全国共通ダイヤル 050-3369-6666 (携帯短縮ダイヤル#8011)

※全国どこからでも最寄りの情報センターに接続します。

山形情報 050-3369-6606

東北地方高速情報 050-3369-6761

ハイウェイラジオ

ハイウェイラジオ(AM1620kHz)

放送している区間は高速道路上の標識によりご案内しております。

※ツイッターの公式アカウント「NEXCO東日本(東北)」(@e\_nexco\_tohoku)でも情報を配信しています。

東北中央自動車道 山形上山IC→南陽高畠IC間(上り線)  
 山形自動車道 寒河江IC→月山IC間(下り線) 夜間通行止め時迂回路図

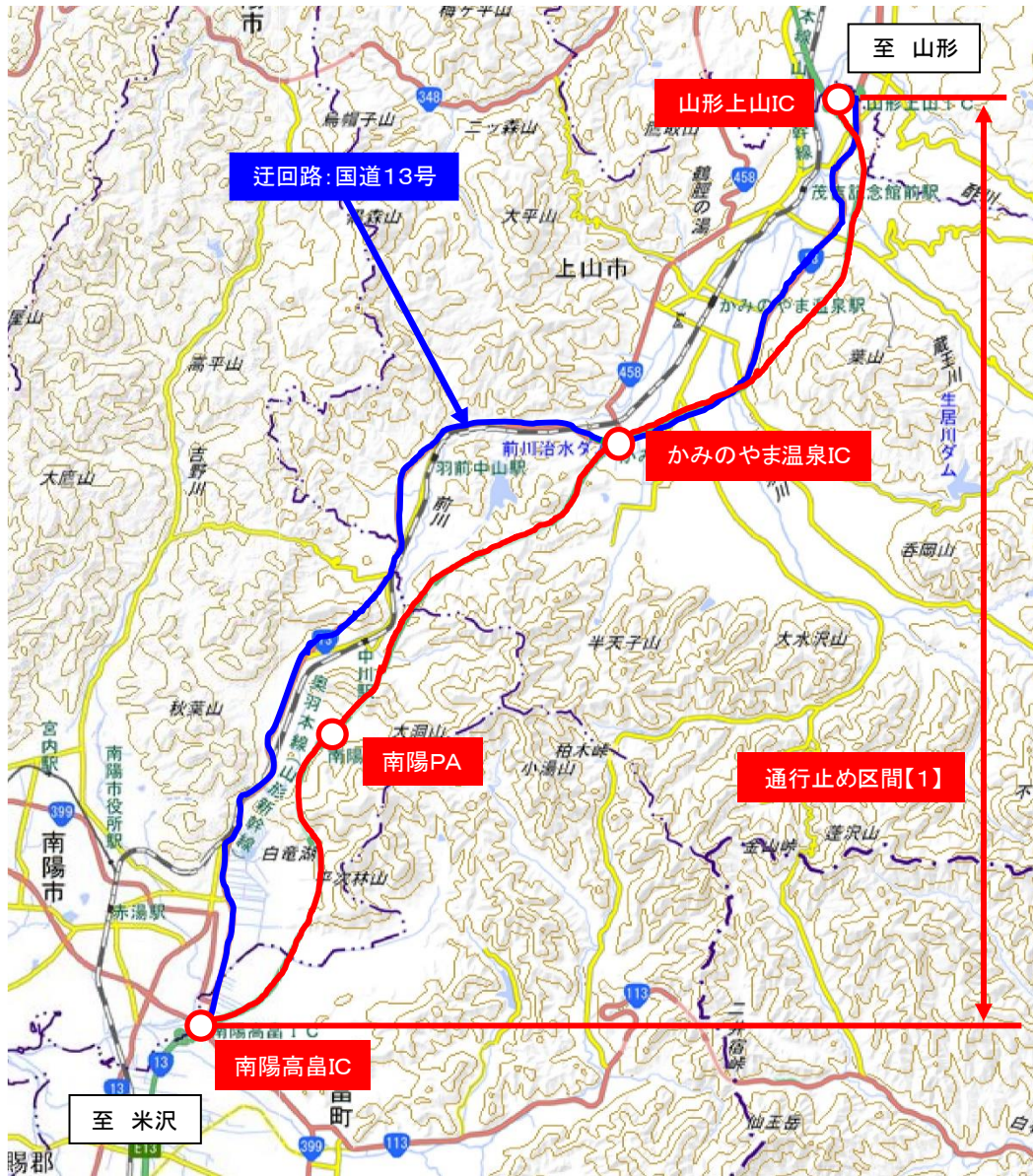
【通行止め区間・日時】

【1】東北中央自動車道 山形上山IC→南陽高畠IC間(上り線)

令和5年4月17日(月) 夜22時～翌朝5時【1夜間】

【予備日:令和5年4月18日(火)】

※夜間通行止めは、平日の22時から翌朝5時まで行います。



地理院地図(国土地理院)(<https://maps.gsi.go.jp/>)をもとに、東日本高速道路株が加工

■ 迂回路比較

	経路	距離	時間
通常	山形上山IC⇒南陽高畠IC間	約25km	約21分
迂回路	山形上山IC⇒ <u>国道13号</u> ⇒南陽高畠IC	約26km	約26分

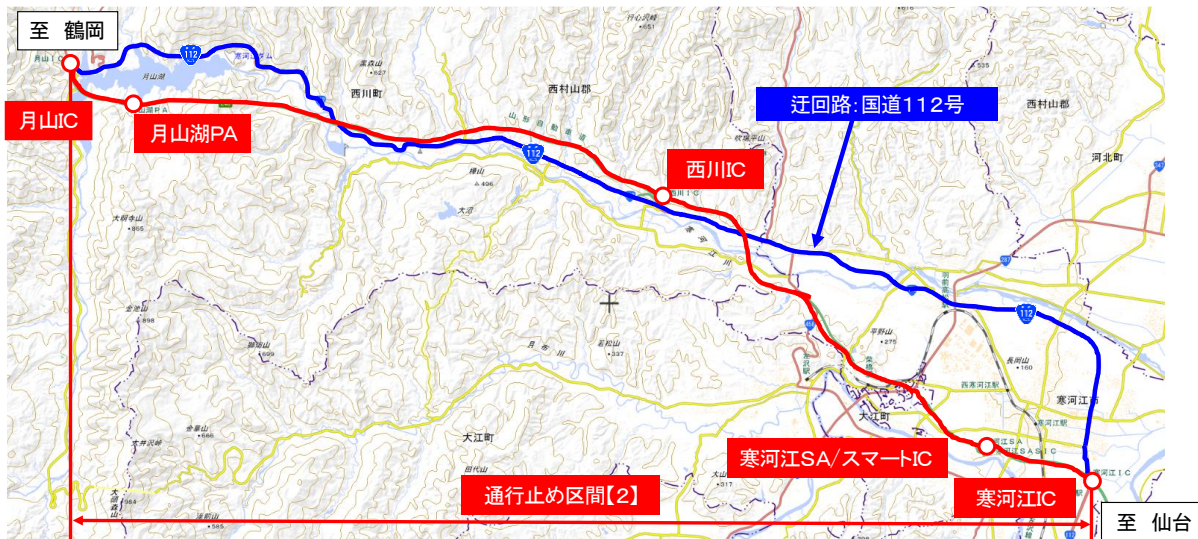
【通行止め区間・日時】

【2】山形自動車道 寒河江IC→月山IC間(下り線)

令和5年4月19日(水) 夜22時～翌朝6時【1夜間】

【予備日:令和5年4月20日(木)】

※夜間通行止めは、平日の22時から翌朝6時まで行います。



地理院地図(国土地理院)(<https://maps.gsi.go.jp/>)をもとに、東日本高速道路(株)が加工

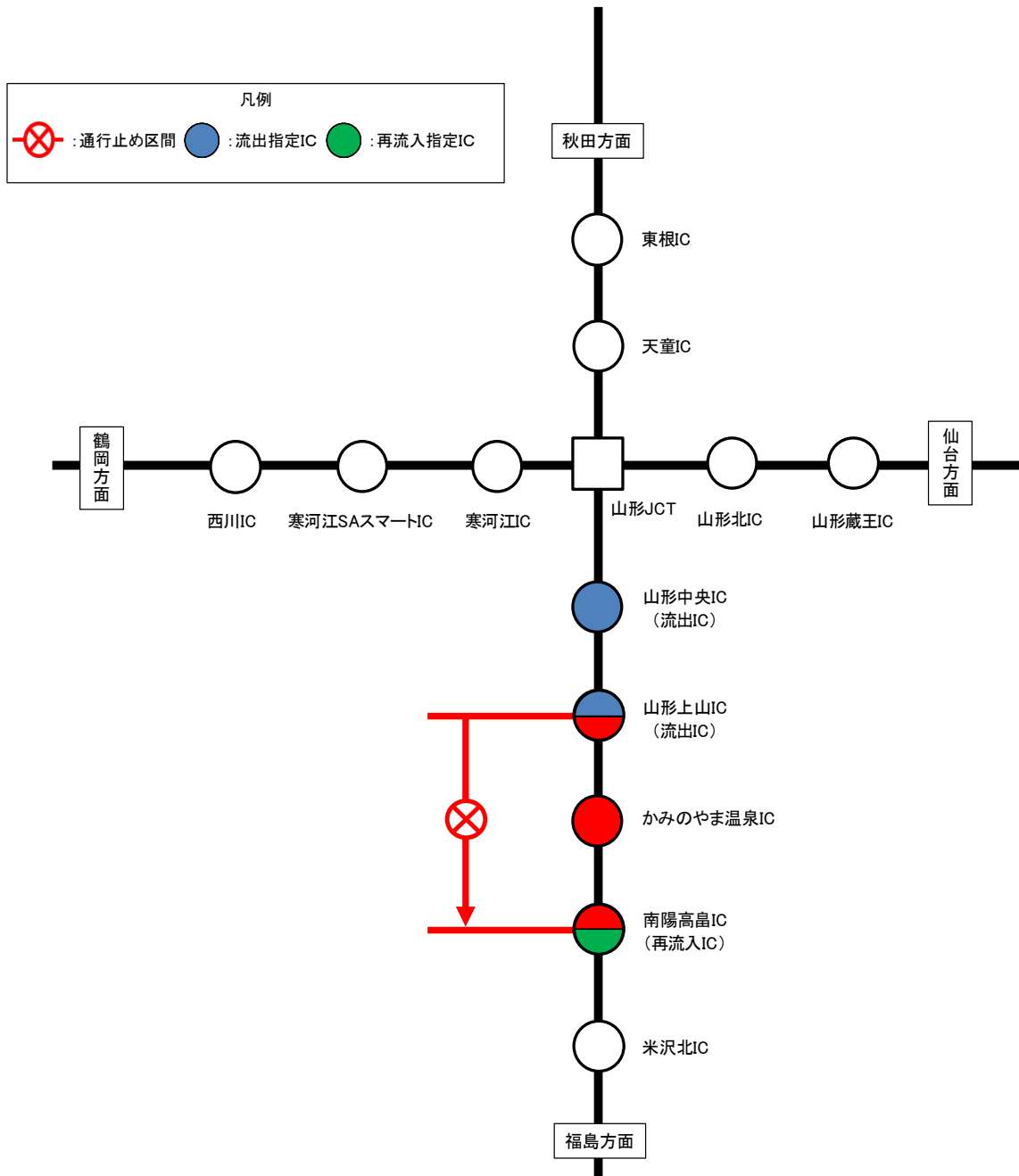
■ 迂回路比較

経路		距離	時間
通常	寒河江IC⇒月山IC間	約31km	約27分
迂回経路	寒河江IC⇒ <u>国道112号</u> ⇒月山IC	約33km	約42分

## 乗継料金調整について

乗継料金調整の対象となるICは下図「流出IC」、「再流入IC」を利用した場合のみとなります。

## 【1】東北中央自動車道 山形上山IC→南陽高畠IC間(上り線) 通行止め時



## ◆乗継料金調整のご利用方法

## 《ETCのお客さま》

- ETCをご利用のお客さまは、流出ICを無線走行していただき、再流入ICも無線走行をお願いします。(ETC車には「乗継証明書」は発行されません)
- 乗り継ぎされた走行を一つの走行とみなして、ETC時間帯割引を適用します。  
なお、通行料金は請求時の調整となるため、料金所での料金表示器と異なる場合があります。

## 《現金等のお客さま》

- 現金等でお支払いのお客さまは、流出ICで「乗継証明書」をお受け取りいただき、再流入ICで通行券をお取りいただき、最初に料金を支払う料金所で「乗継証明書」と通行券をお渡しください。

◆乗継料金調整に関する注意事項

- 通行止め解除後は、流出ICから流入されても乗継料金調整を行います。
- 通行止め区間内のICで流出、もしくは通行止め解除後に再流入された場合も、乗継料金調整を行います。