

令和5年4月7日  
 東日本高速道路株式会社 北海道支社

## 北海道内の高速道路における夜間通行止め・IC閉鎖のお知らせ

NEXCO東日本北海道支社(札幌市厚別区)は、令和5年(2023年)5月および6月に、**E5** 道央自動車道(道央道)および **E38**・**E61** 道東自動車道(道東道)、**E5A** 後志自動車道(後志道)で路面補修工事・伸縮装置取替工事などの実施に伴う夜間通行止めとインターチェンジ(IC)閉鎖を行います。お出かけの際には、時間にゆとりをもってご出発いただくとともに、迂回路のご利用をお願いします。

お客さまにはご不便をおかけしますが、高速道路を安全・快適にご利用いただくために必要な工事・作業へのご理解とご協力をお願いします。

### 1. 通行止めの区間と日時

道路名	区間	規制内容	日時	詳細	
道央道	おとしべ 落部 IC～やくも 八雲 IC	通行止め (上下線)	5月8日(月)～5月29日(月) 各日 20時～翌朝6時	チラン1	
	やくも 八雲 IC～くんぬい 国縫 IC	通行止め (上下線)	5月30日(火)～6月15日(木) 各日 20時～翌朝6時		
	くんぬい 国縫 IC～おしゃまんべ 長万部 IC	通行止め (上下線)	6月16日(金)～6月23日(金) 各日 20時～翌朝6時		
	あさひかわた かす 旭川 鷹栖 IC～しべつけんぶち 士別 剣淵 IC	通行止め (上下線)	5月15日(月)～5月24日(水) 各日 20時～翌朝6時	チラン2	
	えにわ 恵庭 IC	IC閉鎖 (札幌方面・出入口)	5月17日(水) 20時～翌朝6時	チラン3	
	きたごう 北郷 IC	きたごう 北郷 IC	IC閉鎖 (苫小牧方面・入口)	5月18日(木) 20時～翌朝5時	チラン4
			IC閉鎖 (小樽方面・出口)	5月19日(金) 20時～翌朝5時	
		びばい 美唄 IC	IC閉鎖 (札幌方面出口・旭川方面出口)	5月22日(月) 22時～翌朝5時	
		みかさ 三笠 IC	IC閉鎖 (札幌方面出口・旭川方面出口)	5月23日(火) 22時～翌朝5時	

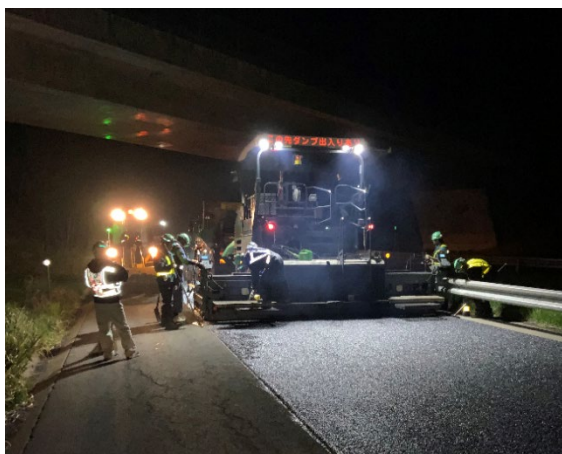
道路名	区間	規制内容	日時	詳細
道東道	おいわけちょう ゆうばり 追分町 IC～夕張 IC	通行止め (上下線)	5月8日(月)～5月16日(火) 各日 20時～翌朝6時	チラシ5
	いけだほんべつ あしよろ 池田 IC～本別 IC・足寄 IC	通行止め (上下線)	5月8日(月)～5月16日(火) 各日 20時～翌朝6時	
	しむかつぶ とかちしみず 占冠 IC～十勝 清水 IC	通行止め (上下線)	5月23日(火)～6月1日(木) 各日 21時～翌朝7時	
後志道	よいち おたる 余市 IC～小樽 JCT	通行止め (上下線)	5月15日(月)～5月17日(水) 各日 20時～翌朝6時	チラシ6

※いずれも土曜日・日曜日は実施しません。

※荒天などにより、予備日に延期となる場合があります。予備日や迂回路は、チラシでご確認ください。

## 2. 主な工事内容

- 路面補修工事 ……舗装面のひび割れや段差などが顕著に発生している箇所を補修します。
- トンネル点検 ……トンネル内に設置している各種設備を点検します。



路面補修工事例



トンネル点検

## 3. 工事期間中のインフォメーション

工事規制情報は、下記の各種媒体で提供しています。

### (1)インターネット

- ①道路交通情報サイト「ドラぷら」 <https://www.driveplaza.com/>
- ②日本道路交通情報センター(JARTIC)「道路交通情報Now!!」 <https://www.jartic.or.jp>
- ③全国の高速道路交通情報サイト「ドラとら」  
<https://www.drivetraffic.jp/map.html?t=r&area=01&lv=11>

### (2)SNS

Twitter公式アカウント「NEXCO東日本(北海道)」 [@e\\_nexco\\_kita](https://twitter.com/e_nexco_kita)

(3) 配布・掲示物によるご案内

チラシやポスターを、周辺の料金所・休憩施設に掲示

(4) 電話

① NEXCO東日本お客さまセンター(24時間オペレーターが対応)

ナビダイヤル 0570-024-024 または 03-5308-2424

② 日本道路交通情報センター(JARTIC)道路交通情報

北海道地方高速情報 050-3369-6760 (携帯電話短縮ダイヤル #8011)

(5) 高速道路をご利用中に入手できる道路交通情報

① 道路情報板

② ハイウェイラジオ(AM1620kHz)

ハイウェイラジオを放送している区間は標識でご案内

③ VICS

VICS対応のカーナビなどの搭載機で入手

# 夜間(20時～翌朝6時)通行止め

**A** おとしべ 落部IC ⇔ やくも 八雲IC  
 5/8 月 ➔ 5/29 月  
 予備日 5/30 火 ➔ 6/13 火  
 休止日 土・日

終了後に開始します

**B** やくも 八雲IC ⇔ くんぬい 国縫IC  
 5/30 火 ➔ 6/15 木  
 予備日 6/16 金 ➔ 6/30 金  
 休止日 土・日

終了後に開始します

**C** くんぬい 国縫IC ⇔ おしゃまんべ 長万部IC  
 6/16 金 ➔ 6/23 金  
 予備日 6/26 月 ➔ 7/10 月  
 休止日 土・日

荒天などにより予備日に延期となる場合があります。ご迷惑をおかけしますが、ご理解とご協力をお願いします。



24時間、365日、お客様の声をお聞きしています。

NEXCO東日本お客様センター

0570-024-024

または 03-5308-2424

高速道路に関する情報は「ドラぷら」で

[www.driveplaza.com/](http://www.driveplaza.com/)

ドラぷら

検索

あなたに、ベスト・ウェイ。



## 乗継調整について

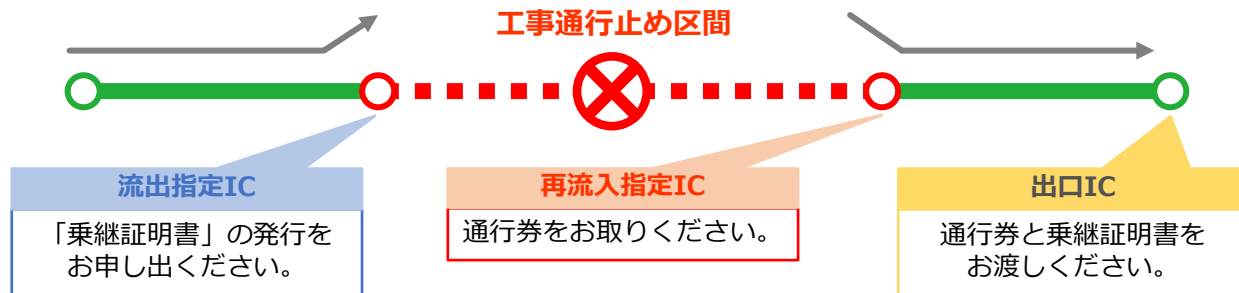
今回の通行止めにより、流出指定ICで一旦流出し、所定時間内に再流入指定ICから同一方向へと再流入する場合は、通行料金が割高にならないように「乗継調整」を行います。

### ETCご利用のお客さま

同一のETCカードをご利用のうえ、乗り継ぎ前・乗り継ぎ後の両区間とも、ETC無線走行をしてください。  
料金表示器やETC利用照会サービスなどには、調整前の料金が表示されますが、カード会社などからは、調整後の料金が請求されます。

### 現金・クレジットカードご利用のお客さま

流出する料金所で料金をお支払いいただく際、「乗継証明書」の発行をお申し出ください。  
乗り継ぎ後、出口ICなどの最初に料金をお支払する料金所で、係員に証明書をお渡しください。



通行止め区間	進行方向	流出指定IC	再流入指定IC	乗継時間
A 落部IC⇄八雲IC	上り・函館方面	八雲	落部、森、流出指定IC※	24時間以内
	下り・室蘭方面	落部	八雲、国縫、流出指定IC※	24時間以内
B 八雲IC⇄国縫IC	上り・函館方面	国縫	八雲、落部、流出指定IC※	24時間以内
	下り・室蘭方面	八雲	国縫、長万部、流出指定IC※	24時間以内
C 国縫IC⇄長万部IC	上り・函館方面	長万部	国縫、八雲、流出指定IC※	24時間以内
	下り・室蘭方面	国縫	長万部、黒松内JCT、流出指定IC※	24時間以内

※のICからは通行止め解除後に再流入できます。

## 道路情報インフォメーション

### インターネット

高速道路料金検索・サービスエリアに関する情報は

ドラぷら



Twitter公式アカウント  
NEXCO東日本（北海道）  
@e\_nexco\_kita

交通情報・おトク情報発信中！

当日の通行止め情報はこちらから

### 電話でのお問い合わせ

NEXCO東日本 お客さまセンター  
(24時間・365日受付)

0570-024-024  
または  
03-5308-2424

### 日本道路交通情報センター

050-3369-6760 北海道地方高速情報  
#8011 携帯電話・PHS短縮ダイヤル

落下物・路面損傷・道路の異常を見つけたら

道路緊急ダイヤル #9910

交通事故・逆走車の通報は警察（110番）

E5

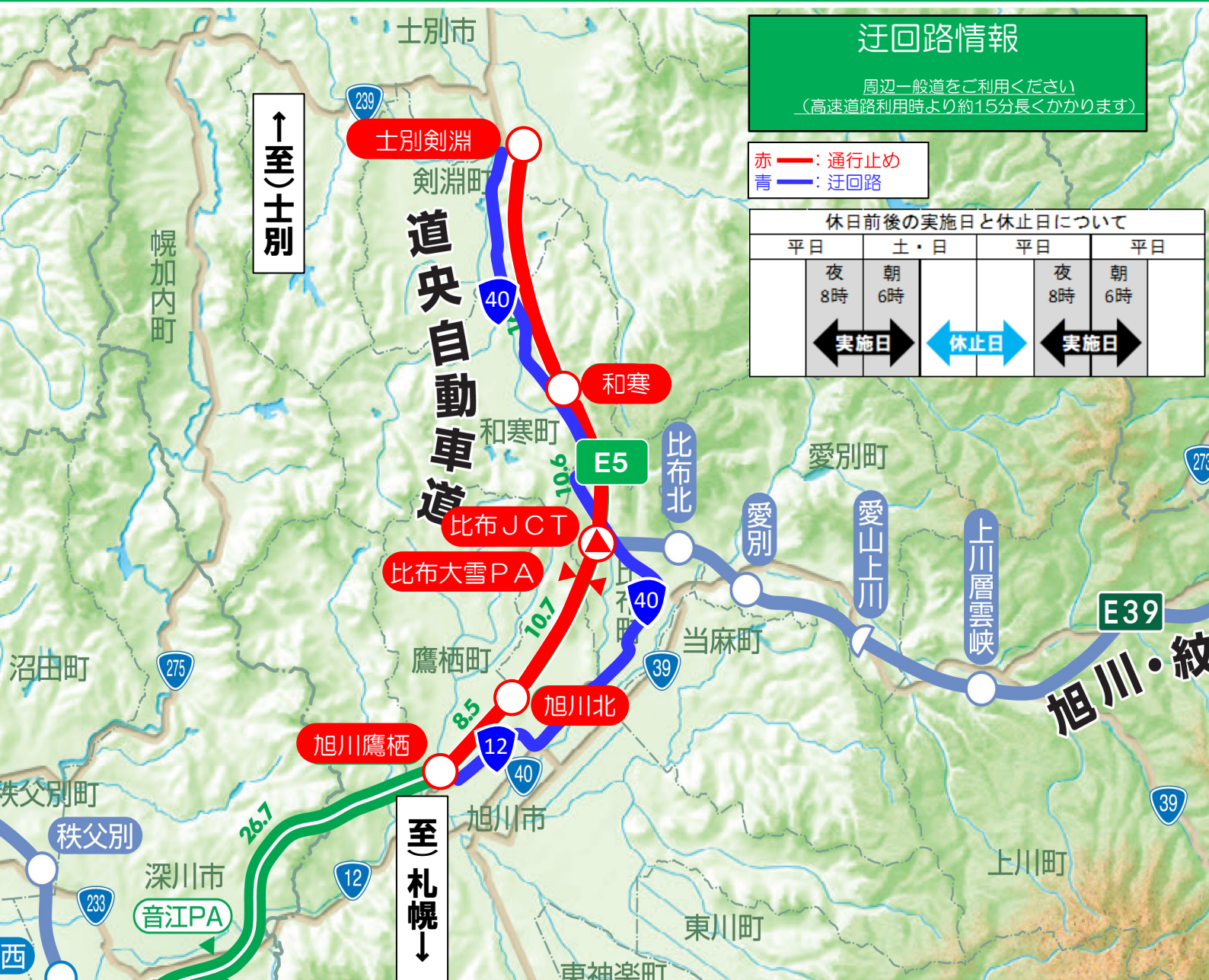
# 道央道 路面補修工事

## 夜間(20時~翌朝6時)通行止め

あさひかわたかす しべつけんぶち  
**旭川鷹栖IC⇔士別剣淵IC**

**5/15 月 → 5/24 水** 予備日 5/25 木 → 6/5 月  
 休止日 土・日

荒天などにより予備日に延期となる場合があります。ご不便をおかけしますが、ご理解とご協力をお願いします。



24時間、365日、お客さまの声をお聞きしています。

NEXCO東日本お客さまセンター  
 0570-024-024  
 または 03-5308-2424

高速道路に関する情報は「ドラぶら」で  
[www.driveplaza.com/](http://www.driveplaza.com/)

ドラぶら  検索

あなたに、ベスト・ウェイ。



## 乗継調整について

今回の通行止めにより、流出指定ICで一旦流出し、所定時間内に再流入指定ICから同一方向へと再流入する場合は、通行料金が割高にならないように「乗継調整」を行います。

### ETCご利用のお客さま

同一のETCカードをご利用のうえ、乗り継ぎ前・乗り継ぎ後の両区間とも、ETC無線走行をしてください。  
料金表示器やETC利用照会サービスなどには、調整前の料金が表示されますが、カード会社などからは、調整後の料金が請求されます。

### 現金・クレジットカードご利用のお客さま

流出する料金所で料金をお支払いいただく際、「乗継証明書」の発行をお申し出ください。  
乗り継ぎ後、出口ICなどの最初に料金をお支払する料金所で、係員に証明書をお渡しください。



通行止め区間	進行方向	流出指定IC	再流入指定IC	乗継時間
旭川鷹栖IC ⇔土別剣淵IC	上り・札幌方面	和寒、比布JCT、旭川北	旭川鷹栖、深川、流出指定IC※	24時間以内
	下り・土別方面	旭川鷹栖、旭川北、 比布JCT、和寒	流出指定IC※	24時間以内

※のICからは通行止め解除後に再流入できます

## 道路情報インフォメーション

### インターネット

高速道路料金検索・サービスエリアに関する情報は

ドラぷら



Twitter公式アカウント  
NEXCO東日本（北海道）  
@e\_nexco\_kita

交通情報・おトク情報発信中！

当日の通行止め情報はこちらから

### 電話でのお問い合わせ

NEXCO東日本 お客さまセンター  
(24時間・365日受付)

0570-024-024

または

03-5308-2424

### 日本道路交通情報センター

050-3369-6760 北海道地方高速情報  
#8011 携帯電話・PHS短縮ダイヤル

落下物・路面損傷・道路の異常を見つけたら  
道路緊急ダイヤル #9910

交通事故・逆走車の通報は警察（110番）

# 夜間(20時~翌朝6時)IC閉鎖

えにわ  
**恵庭IC** **5/17** 水  
 (札幌方面出入口) **予備日** 5/18 木

荒天などにより予備日に延期となる場合があります。ご不便をおかけしますが、ご理解とご協力をお願いします。



24時間、365日、お客さまの声をお聞きしています。

NEXCO東日本お客さまセンター

0570-024-024

または 03-5308-2424

高速道路に関する情報は「**ドラぷら**」で

[www.driveplaza.com/](http://www.driveplaza.com/)

ドラぷら

検索

あなたに、ベスト・ウェイ。





# 道路情報インフォメーション

## インターネット

高速道路料金検索・サービスエリアに関する情報は

# ドラぷら



Twitter公式アカウント  
NEXCO東日本（北海道）  
@e\_nexco\_kita

交通情報・おトク情報発信中！

当日の通行止め情報もこちらから

## 電話でのお問い合わせ

NEXCO東日本 お客さまセンター  
(24時間・365日受付)

0570-024-024  
または  
03-5308-2424

## 日本道路交通情報センター

050-3369-6760 北海道地方高速情報  
#8011 携帯電話・PHS短縮ダイヤル

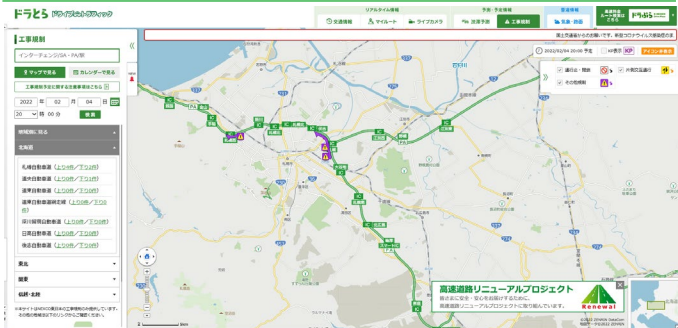
落下物・路面損傷・道路の異常を見つけたら

道路緊急ダイヤル #9910

交通事故・逆走車の通報は警察（110番）

## ドラとら の詳しい使い方

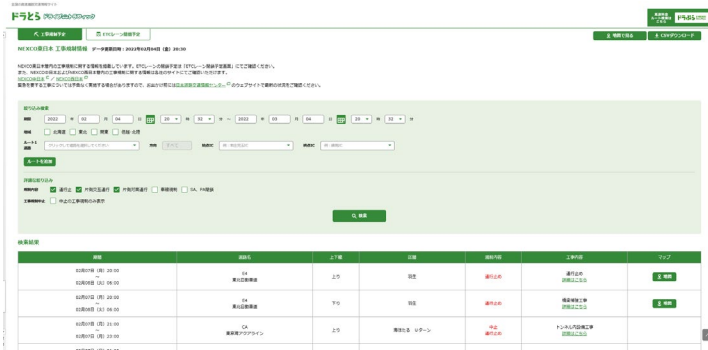
全国の高速道路の渋滞・規制・通行止め情報が分かる！



ドラとら

検索

工事規制情報も一覧で分かる！



ドラとら 工事規制情報

検索

他にも渋滞予測や現在の道路状況が見えるライブカメラ、SA・PAの混雑状況などお役立ち機能が満載！

## ドラぷら の詳しい使い方

全国の高速道路の料金検索ができる！

高速料金・ルート検索

IC名で 地図から 道路名から 住所から

出発IC 例) 港北

到着IC 例) 仙台南

経由地 例) 港北

詳細条件指定

車両区分 普通車

出発日時 2019/07/29

19 時 0 分

検索

ドラぷら 料金

検索

実施中の料金割引・フェア情報が分かる！



ドラぷら 北海道エリア

検索

他にもドライブコラムやSA・PAのスタッフブログ、話題のグルメやお土産など情報が盛りだくさん！

# E5 道央道 伸縮装置補修工事・路面補修工事

## 夜間IC閉鎖

**A** きたごう 北郷IC(苫小牧方面の入口)

20時～翌朝5時

5/18 木

予備日 5/19 金 ➡ 5/24 水  
休止日 土・日

終了後に開始します

**B** きたごう 北郷IC(小樽方面の出口)

20時～翌朝5時

5/19 金

予備日 5/22 月 ➡ 5/25 木

終了後に開始します

**C** びばい 美唄IC(札幌方面の出口・旭川方面の出口) 22時～翌朝5時

5/22 月

予備日 5/23 火 ➡ 5/26 金

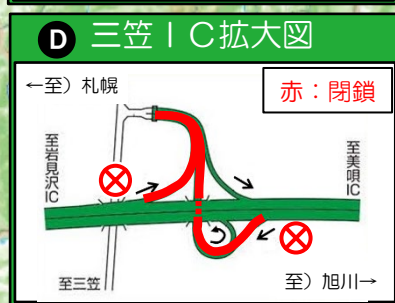
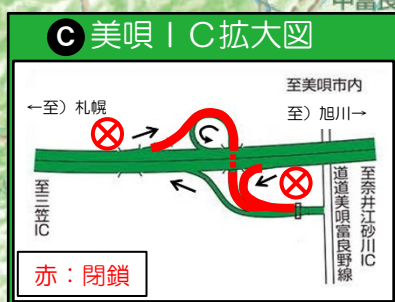
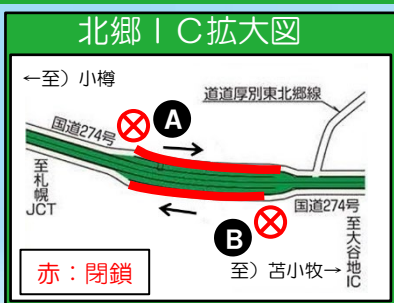
終了後に開始します

**D** みかさ 三笠IC(札幌方面の出口・旭川方面の出口) 22時～翌朝5時

5/23 火

予備日 5/24 水 ➡ 5/29 月  
休止日 土・日

荒天などにより予備日に延期となる場合があります。ご迷惑をおかけしますが、ご理解とご協力をお願いします。



24時間、365日、お客さまの声をお聞きしています。  
NEXCO東日本お客さまセンター  
0570-024-024  
または 03-5308-2424

高速道路に関する情報は「ドラぷら」で  
[www.driveplaza.com/](http://www.driveplaza.com/)

ドラぷら  検索

あなたに、ベスト・ウェイ。



## 出口閉鎖時の近隣ICのご案内

美唄IC、三笠IC（札幌方面の出口 および 旭川方面の出口）閉鎖について

美唄IC閉鎖中は、札幌方面ご利用の方は奈井江砂川IC、旭川方面をご利用の方は三笠ICなど、三笠IC閉鎖中は、札幌方面ご利用の方は美唄IC、旭川方面をご利用の方は岩見沢ICなどの近隣のICをご利用ください。

北郷IC（苫小牧方面の入口 および 小樽方面の出口）閉鎖について

閉鎖中は、札幌南ICなどの近隣のICをご利用ください。



## 道路情報インフォメーション

インターネット

高速道路料金検索・サービスエリアに関する情報は

ドラぷら



Twitter公式アカウント  
NEXCO東日本（北海道）  
@e\_nexco\_kita

交通情報・おトク情報発信中！

当日の通行止め情報はこちらから

電話でのお問い合わせ

NEXCO東日本 お客さまセンター  
(24時間・365日受付)

0570-024-024

または

03-5308-2424

日本道路交通情報センター

050-3369-6760 北海道地方高速情報

#8011 携帯電話・PHS短縮ダイヤル

落下物・路面損傷・道路の異常を見つけたら

道路緊急ダイヤル #9910

交通事故・逆走車の通報は警察（110番）

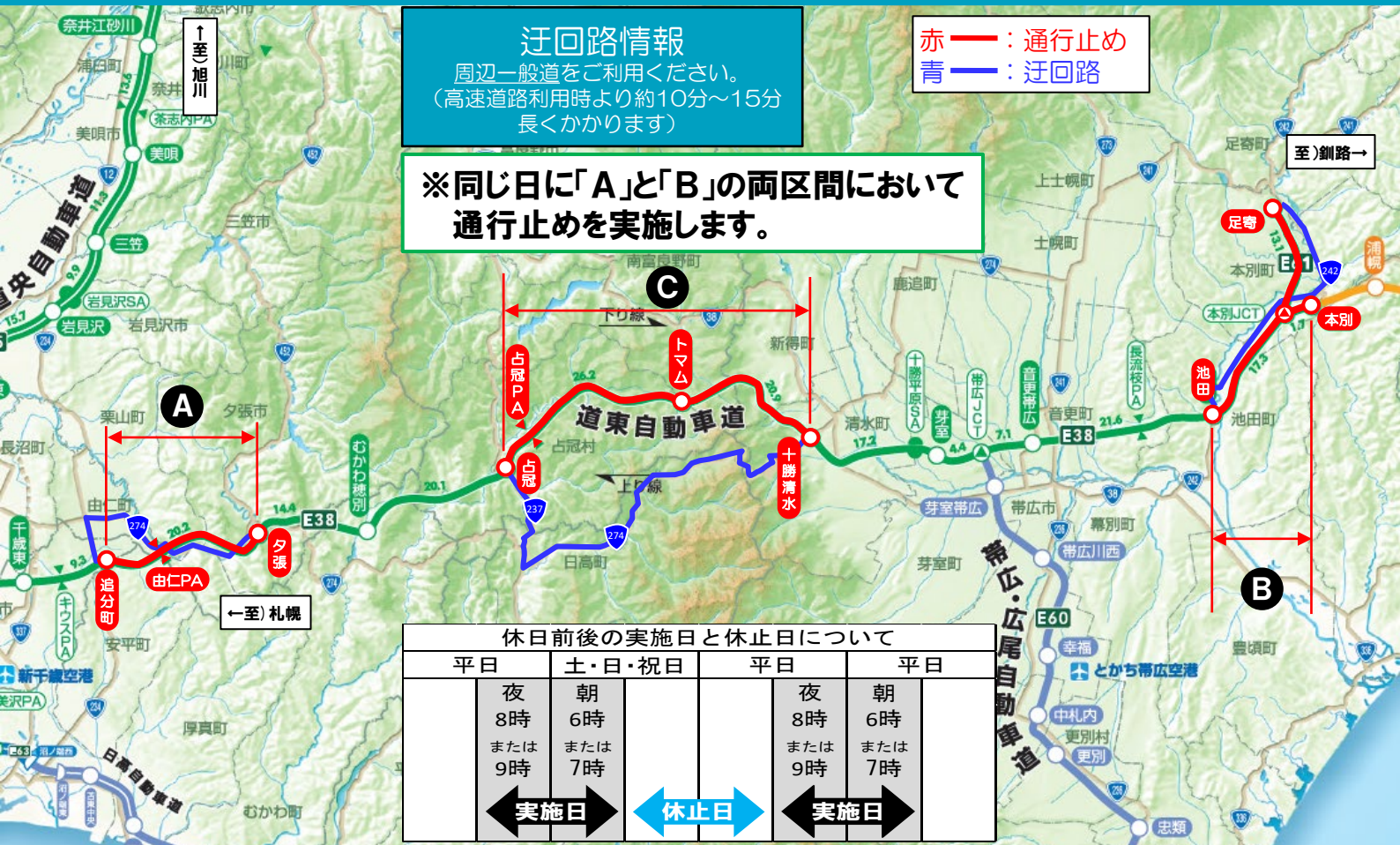
# 夜間通行止め

**A** おいわけちょう ゆうばり  
**追分町IC⇔夕張IC** **20時～翌朝6時**  
 5/8 月 ➡ 5/16 火  
 予備日 5/17 水 ➡ 5/22 月  
 休止日 土・日

**B** いけだ ほんべつ あしよろ  
**池田IC⇔本別IC・足寄IC** **20時～翌朝6時**  
 5/8 月 ➡ 5/16 火  
 予備日 5/17 水 ➡ 5/22 月  
 休止日 土・日

**C** しむかっぶ とかちしみず  
**占冠IC⇔十勝清水IC** **21時～翌朝7時**  
 5/23 火 ➡ 6/1 木  
 予備日 6/2 金 ➡ 6/7 水  
 休止日 土・日

荒天などにより予備日に延期となる場合があります。ご不便をおかけしますが、ご理解とご協力をお願いします。



24時間、365日、お客さまの声をお聞きしています。

NEXCO東日本お客さまセンター  
 0570-024-024  
 または 03-5308-2424

高速道路に関する情報は「ドラぷら」で  
[www.driveplaza.com/](http://www.driveplaza.com/)

ドラぷら

検索

あなたに、ベスト・ウェイ。

NEXCO  
 東日本

## 乗継調整について

今回の通行止めにより、流出指定ICで一旦流出し、所定時間内に再流入指定ICから同一方向へと再流入する場合は、通行料金が割高にならないように「乗継調整」を行います。

### ETCご利用のお客さま

同一のETCカードをご利用のうえ、乗り継ぎ前・乗り継ぎ後の両区間とも、ETC無線走行をしてください。  
料金表示器やETC利用照会サービスなどには、調整前の料金が表示されますが、カード会社などからは、調整後の料金が請求されます。

### 現金・クレジットカードご利用のお客さま

流出する料金所で料金をお支払いいただく際、「乗継証明書」の発行をお申し出ください。  
乗り継ぎ後、出口ICなどの最初に料金をお支払する料金所で、係員に証明書をお渡しください。



通行止め区間	進行方向	流出指定IC	再流入指定IC	乗継時間
A 追分町IC ⇄夕張IC	上り・札幌方面	夕張	追分町、千歳東、流出指定IC※	24時間以内
	下り・帯広方面	追分町	夕張、むかわ穂別、流出指定IC※	24時間以内
B 池田IC ⇄本別・足寄IC	上り・札幌方面	乗り継ぎ調整はありません		
	下り・釧路方面	乗り継ぎ調整はありません		
C 占冠IC ⇄十勝清水IC	上り・札幌方面	十勝清水、トマム	占冠、むかわ穂別、流出指定IC※	24時間以内
	下り・帯広方面	占冠、トマム	十勝清水、芽室、流出指定IC※	24時間以内

※のICからは通行止め解除後に再流入できません

## 道路情報インフォメーション

### インターネット

高速道路料金検索・サービスエリアに関する情報は

ドラぷら



Twitter公式アカウント  
NEXCO東日本（北海道）  
@e\_nexco\_kita

交通情報・おトク情報発信中！

当日の通行止め情報はこちらから

### 電話でのお問い合わせ

NEXCO東日本 お客さまセンター  
(24時間・365日受付)

0570-024-024

または

03-5308-2424

### 日本道路交通情報センター

050-3369-6760 北海道地方高速情報  
#8011 携帯電話・PHS短縮ダイヤル

落下物・路面損傷・道路の異常を見つけたら  
道路緊急ダイヤル #9910

交通事故・逆走車の通報は警察（110番）

# 夜間(20時~翌朝6時)通行止め

よいち  
余市IC ⇔ おたる  
小樽JCT

5/15 月 ➡ 5/17 水

予備日 5/18 木 ➡ 5/22 月

休止日 土・日

荒天などにより予備日に延期となる場合があります。ご不便をおかけしますが、ご理解とご協力をお願いします。

## 迂回路情報

周辺一般道をご利用ください。  
(高速道路利用時より約10分  
長かかります)

赤 —: 通行止め  
青 —: 迂回路

## 休日前後の実施日と休止日について

平日		土・日		平日		平日	
夜 8時	朝 6時	夜 8時	朝 6時	夜 8時	朝 6時	夜 8時	朝 6時
実施日		休止日		実施日		実施日	



24時間、365日、お客さまの声をお聞きしています。

NEXCO東日本お客さまセンター

0570-024-024

または 03-5308-2424

高速道路に関する情報は「ドラぷら」で

[www.driveplaza.com/](http://www.driveplaza.com/)

ドラぷら

検索

あなたに、ベスト・ウェイ。



## 乗継調整について

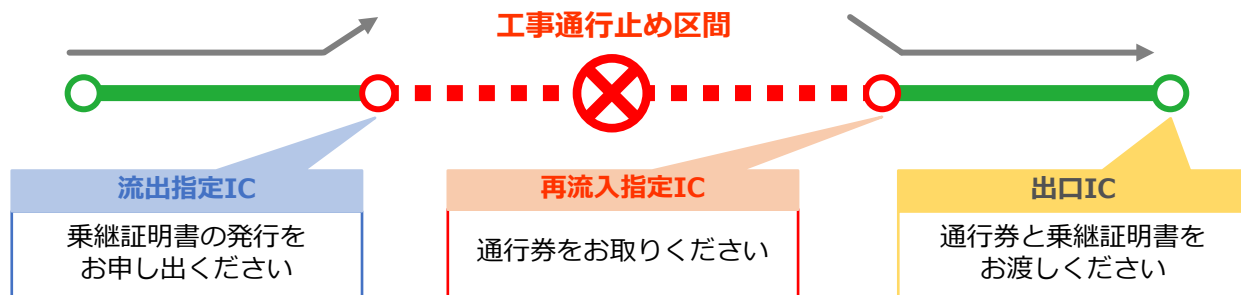
今回の通行止めにより、流出指定ICで一旦流出し、所定時間内に再流入指定ICから同一方向へと再流入する場合は、通行料金が割高にならないように「乗継調整」を行います。

### ETCご利用のお客さま

同一のETCカードをご利用のうえ、乗り継ぎ前・乗り継ぎ後の両区間とも、ETC無線走行をしてください。  
料金表示器やETC利用照会サービスなどには、調整前の料金が表示されますが、カード会社などからは、調整後の料金が請求されます。

### 現金・クレジットカードご利用のお客さま

流出する料金所で料金をお支払いいただく際、「乗継証明書」の発行をお申し出ください。  
乗り継ぎ後、出口ICなどの最初に料金をお支払する料金所で、係員に証明書をお渡しください。



通行止め区間	進行方向	流出指定IC	再流入指定IC	乗継時間
余市IC⇔小樽JCT	上り・余市方面	銭函、小樽塩谷	流出指定IC※	6時間以内
		朝里 小樽（朝里本線料金所）	小樽塩谷※	6時間以内
	下り・札幌方面	小樽塩谷	小樽（朝里本線料金所）、朝里、銭函、手稲、流出指定IC※	6時間以内

※のICからは通行止め解除後に再流入できます

## 道路情報インフォメーション

### インターネット

高速道路料金検索・サービスエリアに関する情報は

**ドラぷら**



Twitter公式アカウント  
NEXCO東日本（北海道）  
@e\_nexco\_kita

交通情報・おトク情報発信中！

当日の通行止め情報はこちらから

### 電話でのお問い合わせ

**NEXCO東日本 お客さまセンター**  
(24時間・365日受付)

**0570-024-024**

または

**03-5308-2424**

**日本道路交通情報センター**

**050-3369-6760** 北海道地方高速情報

**#8011** 携帯電話・PHS短縮ダイヤル

落下物・路面損傷・道路の異常を見つけたら  
道路緊急ダイヤル **#9910**

交通事故・逆走車の通報は警察（110番）