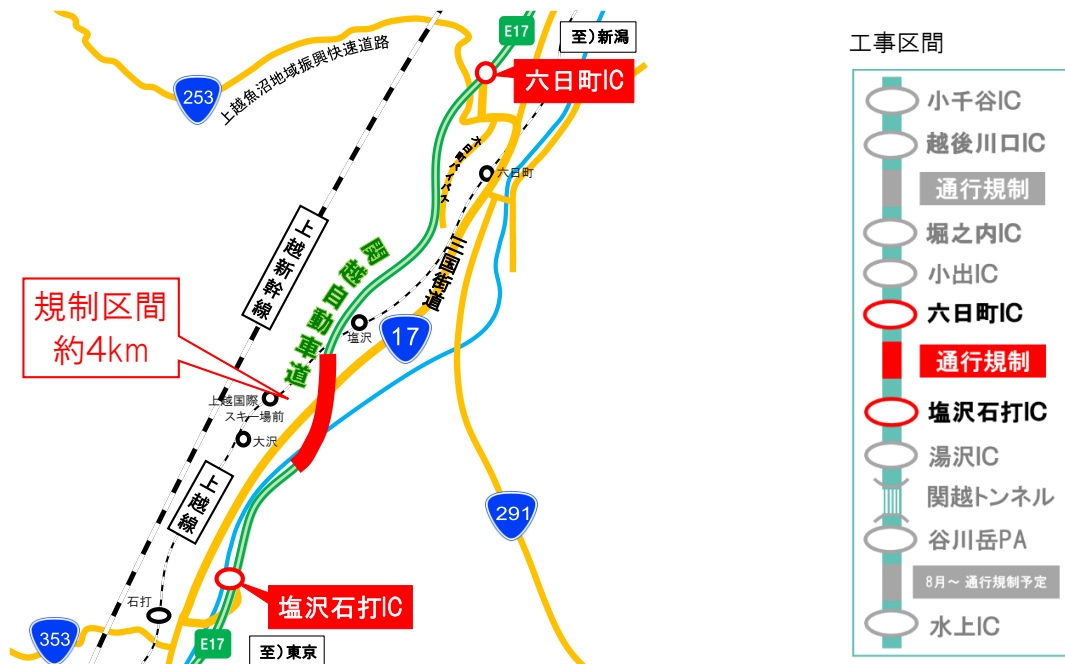


工事概要

区 間	E17 関越自動車道 塩沢石打IC～六日町IC(上下線)
規制種別 期間	①昼夜連続車線規制 令和5年5月8日(月)～5月22日(月)、令和5年7月15日(土)～7月29日(土) 令和5年8月16日(水)～8月30日(水)、令和5年10月24日(火)～11月9日(木) ②終日対面通行規制 令和5年5月23日(火)～7月14日(金)、令和5年8月31日(木)～10月23日(月) ※土・日・祝日も実施します。 ※工事の進捗や天候などにより、規制期間が変更となる場合があります。 ※8月以降の各規制の予定は、工事の進捗に応じて7月中旬頃に再度お知らせします
工事内容	床版取替工事

1. 位置図



2. 交通規制期間

5月							6月							7月						
日	月	火	水	木	金	土	日	月	火	水	木	金	土	日	月	火	水	木	金	土
	1	2	3	4	5	6					1	2	3							1
7	8	9	10	11	12	13	4	5	6	7	8	9	10	2	3	4	5	6	7	8
14	15	16	17	18	19	20	11	12	13	14	15	16	17	9	10	11	12	13	14	15
21	22	23	24	25	26	27	18	19	20	21	22	23	24	16	17	18	19	20	21	22
28	29	30	31				25	26	27	28	29	30	23	24	25	26	27	28	29	
													30	31						

8月							9月							10月							11月						
日	月	火	水	木	金	土	日	月	火	水	木	金	土	日	月	火	水	木	金	土	日	月	火	水	木	金	土
		1	2	3	4	5						1	2	1	2	3	4	5	6	7				1	2	3	4
6	7	8	9	10	11	12	3	4	5	6	7	8	9	8	9	10	11	12	13	14	5	6	7	8	9	10	11
13	14	15	16	17	18	19	10	11	12	13	14	15	16	15	16	17	18	19	20	21	12	13	14	15	16	17	18
20	21	22	23	24	25	26	17	18	19	20	21	22	23	22	23	24	25	26	27	28	19	20	21	22	23	24	25
27	28	29	30	31			24	25	26	27	28	29	30	29	30	31					26	27	28	29	30		

■ 昼夜連続車線規制

■ 終日対面通行規制

3. 渋滞予測

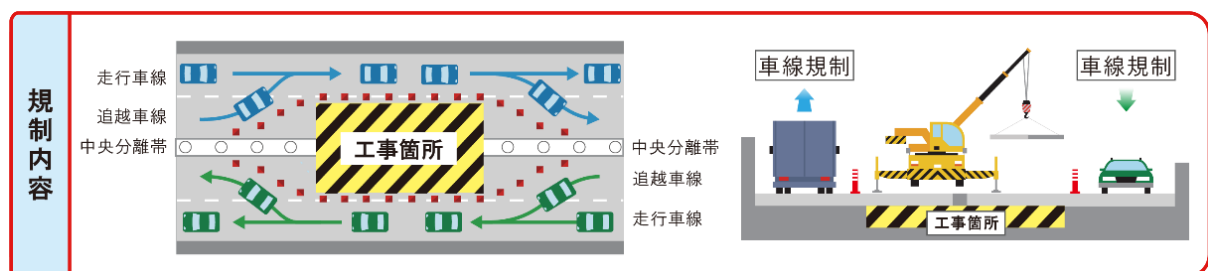
渋滞は発生しないと予測していますが、当該区間をご利用される際は、安全運転に努めていただきますとともに、時間に余裕をもってお出かけくださいますようお願いいたします。

4. 交通規制内容

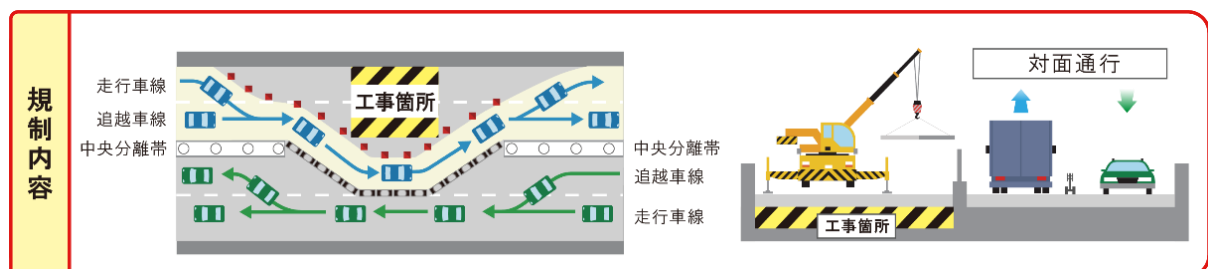
規制区間の車線幅員と路肩幅員が狭くなります。また、工事の進捗により車線運用を切り替えます。

規制速度を遵守し、前の車との車間距離を確保して追突事故などには十分注意をお願いします。

《昼夜連続車線規制》



《終日対面通行規制》



特設WEBサイト(https://www.e-nexco.co.jp/renewal/kanetsu_2023_1/15_19/)もご覧ください。