

令和5年4月24日
東日本高速道路株式会社
三郷管理事務所

C3 東京外環自動車道 川口JCT 夜間閉鎖のお知らせ

5月8日(月)～24日(水) 各日夜21時から翌朝5時まで

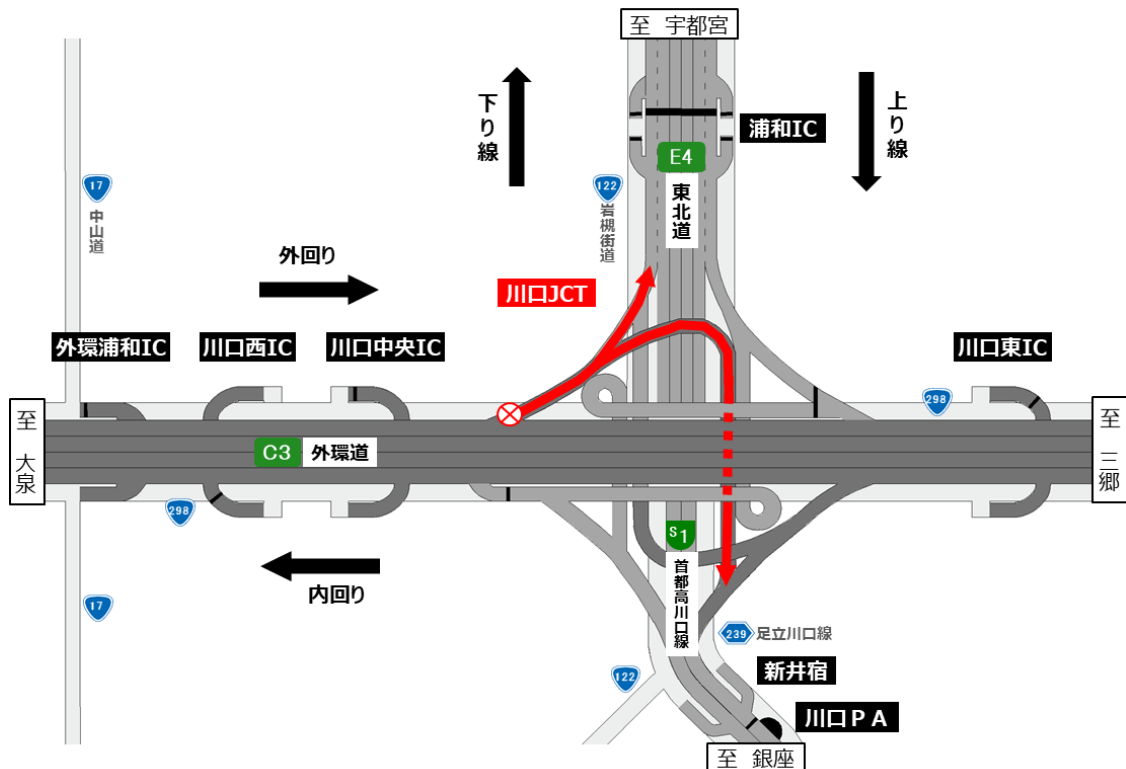
～東京外環自動車道から東北自動車道・首都高川口線へ流入する各ランプを閉鎖します～

NEXCO東日本 三郷管理事務所(埼玉県三郷市)では、**C3** 東京外環自動車道(以下「外環道」)外回りから **E4** 東北自動車道(以下「東北道」)下り線および **S1** 首都高川口線上り線へ流入する川口ジャンクション(以下「JCT」)のランプにて損傷した遮音壁の取替工事を行うため、ランプ閉鎖を実施します。

お客さまには大変ご迷惑をおかけしますが、お出かけの際には時間にゆとりを持っていただきますよう、ご理解とご協力をお願いします。

1. 閉鎖箇所及び日時

- (1)閉鎖箇所:外環道外回りから東北道下り線(大泉方面から宇都宮方面)への流入ランプおよび外環道外回りから首都高川口線(大泉方面から銀座方面)への流入ランプ



(2)日時

実施日:令和5年5月8日(月)~24日(水)

【金土日を除く】各日夜21時~翌朝5時

予備日:令和5年5月25日(木)~6月6日(火)

【金土日を除く】各日夜21時~翌朝5時

日	月	火	水	木	金	土
5月7日	5月8日	5月9日	5月10日	5月11日	5月12日	5月13日
	21時	5時	21時	5時	21時	5時
	閉鎖		閉鎖		閉鎖	
5月14日	5月15日	5月16日	5月17日	5月18日	5月19日	5月20日
	21時	5時	21時	5時	21時	5時
	閉鎖		閉鎖		閉鎖	
5月21日	5月22日	5月23日	5月24日	5月25日	5月26日	5月27日
	21時	5時	21時	5時	21時	5時
	閉鎖		閉鎖		予備日	
5月28日	5月29日	5月30日	5月31日	6月1日	6月2日	6月3日
	21時	5時	21時	5時	21時	5時
	予備日		予備日		予備日	
6月4日	6月5日	6月6日	6月7日	6月8日	6月9日	6月10日
	21時	5時	21時	5時		
	予備日		予備日			

※各路線に付している **C3** 等の表示は、高速道路等の路線番号(ナンバリング)を示しています。

※荒天時は、予備日に顺延します。

※工事実施判断は、当日の17時頃にTwitterなどでお知らせします。



2. 迂回路

【1】外環道外回りから東北道下り線(大泉方面から宇都宮方面)を通行する場合

青色矢印のとおり、川口西ICを流出し、国道298号を三郷方面に進み、国道122号を經由して浦和ICをご利用ください。

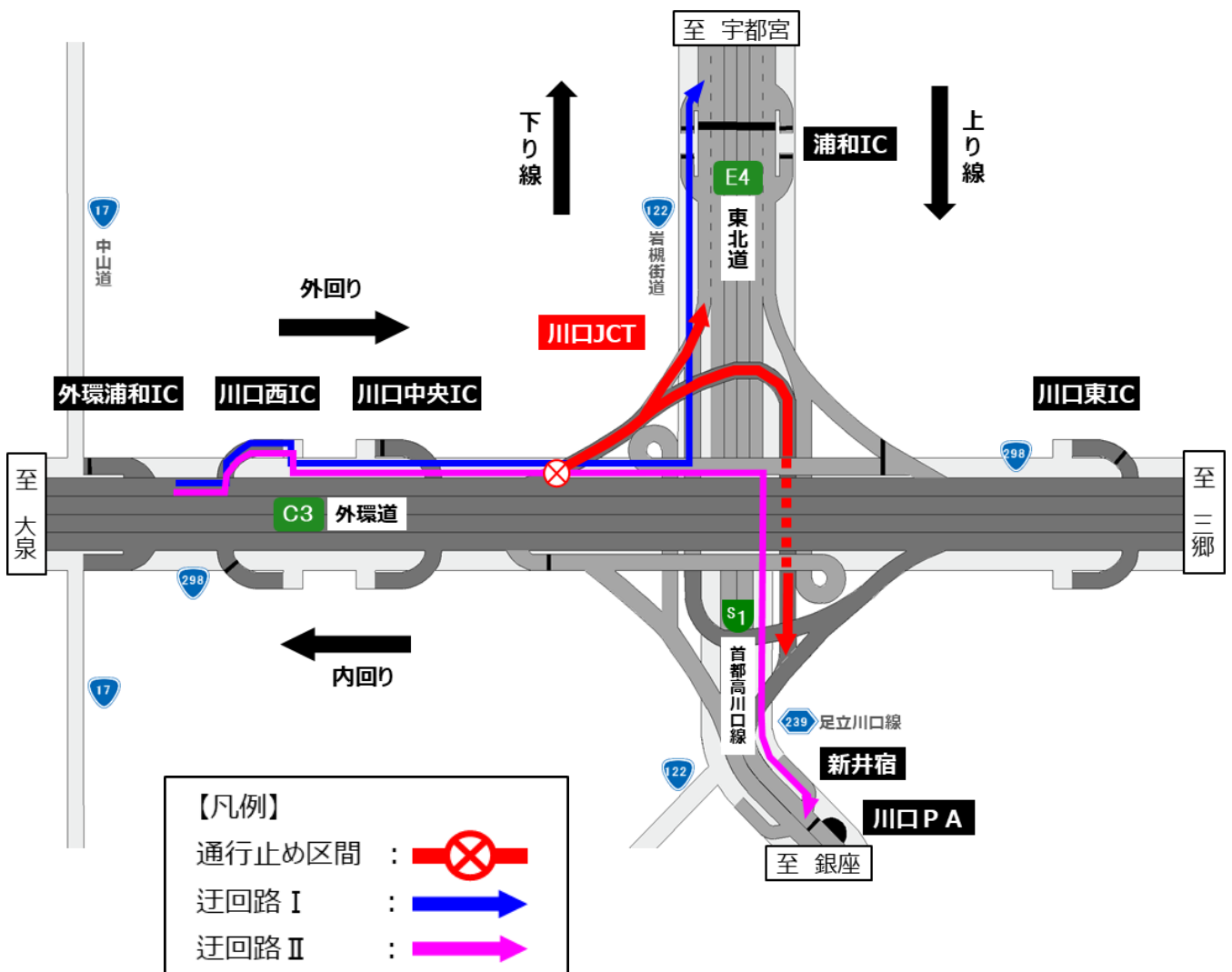
川口西IC⇒浦和IC間を迂回した場合、所要時間は約13分(通常約7分)かかる見込みです。

【2】外環道外回りから首都高川口線(大泉方面から銀座方面)を通行する場合

桃色矢印のとおり、川口西ICを流出し、国道298号を三郷方面に進み、国道122号、県道239号を經由して、首都高川口線 新井宿入口をご利用ください。

川口西IC⇒新井宿入口間を迂回した場合、所要時間は約8分(通常約5分)かかる見込みです。

迂回により所要時間が長くなりますので、お時間にゆとりをもってお出かけください。



3. 工事概要

外環道外回りから東北道下り線および首都高川口線へ向かう川口JCTのランプにおいて、遮音壁の損傷(白亜化)が発生しているため、遮音壁取替工事を実施します。

この工事を行う区間は1車線であり、工事実施にあたって通常の車線規制では施工が出来ないことから、ランプを閉鎖して作業を行う必要があります。

そのため、お客さまへ極力ご迷惑をおかけしないよう、交通量が少ない平日の夜間にランプの閉鎖を行い、工事を集中的かつ効率的に実施します。安全・快適に高速道路をご利用いただくために必要な工事ですので、ご理解とご協力をお願いします。



遮音壁損傷状況(白亜化)



遮音壁取替工事 作業状況

4. 交通情報の入手方法について

(1) 配布・掲示物によるご案内

- ・予告看板やポスター・リーフレットを、周辺の料金所・休憩施設に掲示します。

(2) お出かけ前に入手できる道路交通情報

- ・NEXCO東日本お客さまセンター(24時間オペレーターが対応)
ナビダイヤル:0570-024-024
または:03-5308-2424

- ・NEXCO東日本 道路交通情報サイト「ドラとら」

リアルタイム情報 【P C】 <https://www.drivetraffic.jp/>
【携帯】 <http://m.drivetraffic.jp/>

工事規制情報 【P C】 <https://www.drivetraffic.jp/construction-regulation>

- ・日本道路交通情報センター(JARTIC) 道路交通情報

全国共通ダイヤル 050-3369-6666(携帯電話短縮ダイヤル#8011)

※全国どこからでも最寄りの情報センターに接続します。

全国・関東甲信越情報 050-3369-6600

埼玉情報 050-3369-6611

【P C】 <https://www.jartic.or.jp/>

(3) 高速道路をご利用中に入手できる道路交通情報

- ・道路情報板

- ・ハイウェイラジオ(AM1620kHz)

ハイウェイラジオを放送している区間は、高速道路上の標識によりご案内しております。

- ・ハイウェイ情報ターミナル

SA・PAに設置しているモニター画面などにより、道路情報を分かりやすくお知らせします。

- ・VICS

VICS対応のカーナビゲーションなどの搭載機で、道路交通情報が入手できます。

※Twitter・LINEの公式アカウントでも情報を配信しています。

【Twitter】

「NEXCO東日本(関東)」(@e_nexco_kanto)

リアルタイムの交通情報

「NEXCO東日本(関東工事規制)」(@e_nexco_kanto_k)

工事規制の実施判断

【LINE】

「NEXCO東日本(関東)」(@e-nexco)

通行止めや気象情報