

令和5年5月8日
 東日本高速道路株式会社
 千葉管理事務所

E14 京葉道路 下り線 京葉市川PA入口ランプ一部閉鎖のお知らせ
 5月22日(月) 夜23時から翌朝5時まで
 ～標識板の撤去工事を行います～

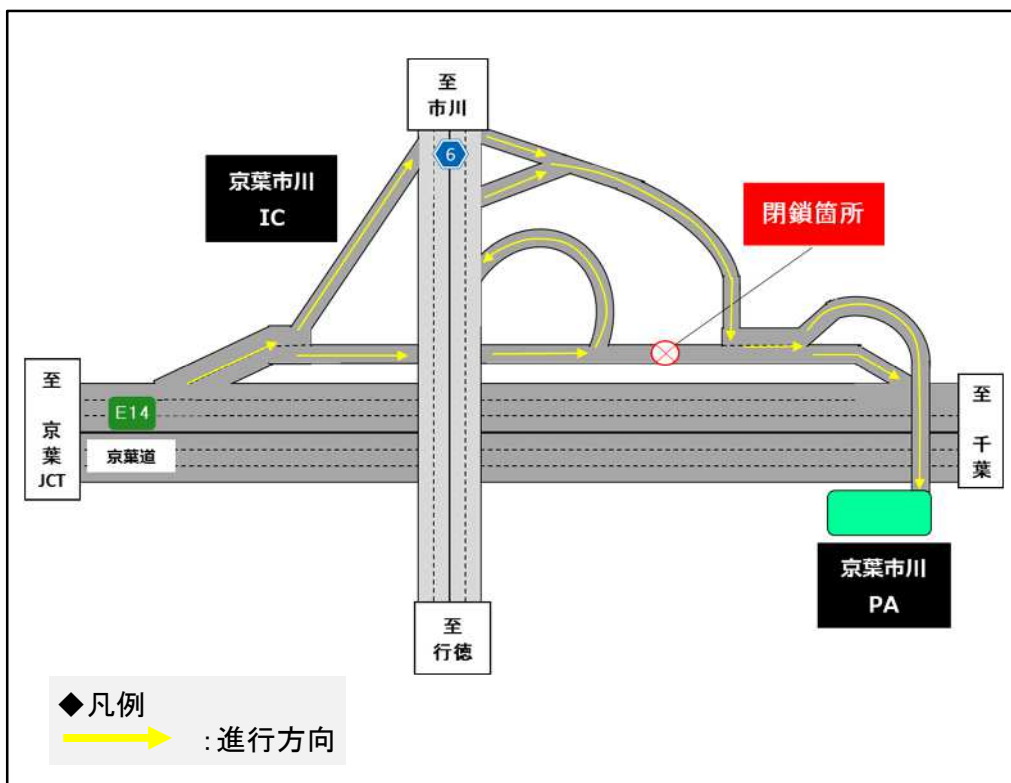
NEXCO東日本 千葉管理事務所(千葉県千葉市)では、**E14** 京葉道路(以下「京葉道」)下り線 京葉市川パーキングエリア(以下「PA」)入口ランプの一部にて標識板の撤去工事を行うため、夜間閉鎖を実施します。

お客さまには大変ご迷惑をおかけしますが、お出かけの際には時間にゆとりをもってくださいませようご理解とご協力をお願いします。

なお、京葉市川インターチェンジ(以下「IC」)から一般道へ流出し、迂回いただくことで京葉市川PAをご利用いただけます。詳しくは、2. 迂回路をご覧ください。

1. 閉鎖箇所及び日時

(1)閉鎖箇所:京葉道 下り線 京葉市川PA入口ランプ



※路線に付している **E14** の表示は、高速道路等の路線番号(ナンバリング)を示しています。

(2)日時

実施日：令和5年5月22日(月)

予備日：令和5年5月23日(火)、24日(水)、25日(木)

夜23時～翌朝5時

各日夜23時～翌朝5時

日	月	火	水	木	金	土
5月21日	5月22日	5月23日	5月24日	5月25日	5月26日	5月27日
	23時 5時	23時 5時	23時 5時	23時 5時	23時 5時	
	閉鎖	予備日	予備日	予備日		

※荒天時は、予備日に順延します。

※工事実施判断は、当日の17時頃にTwitterなどでお知らせします。

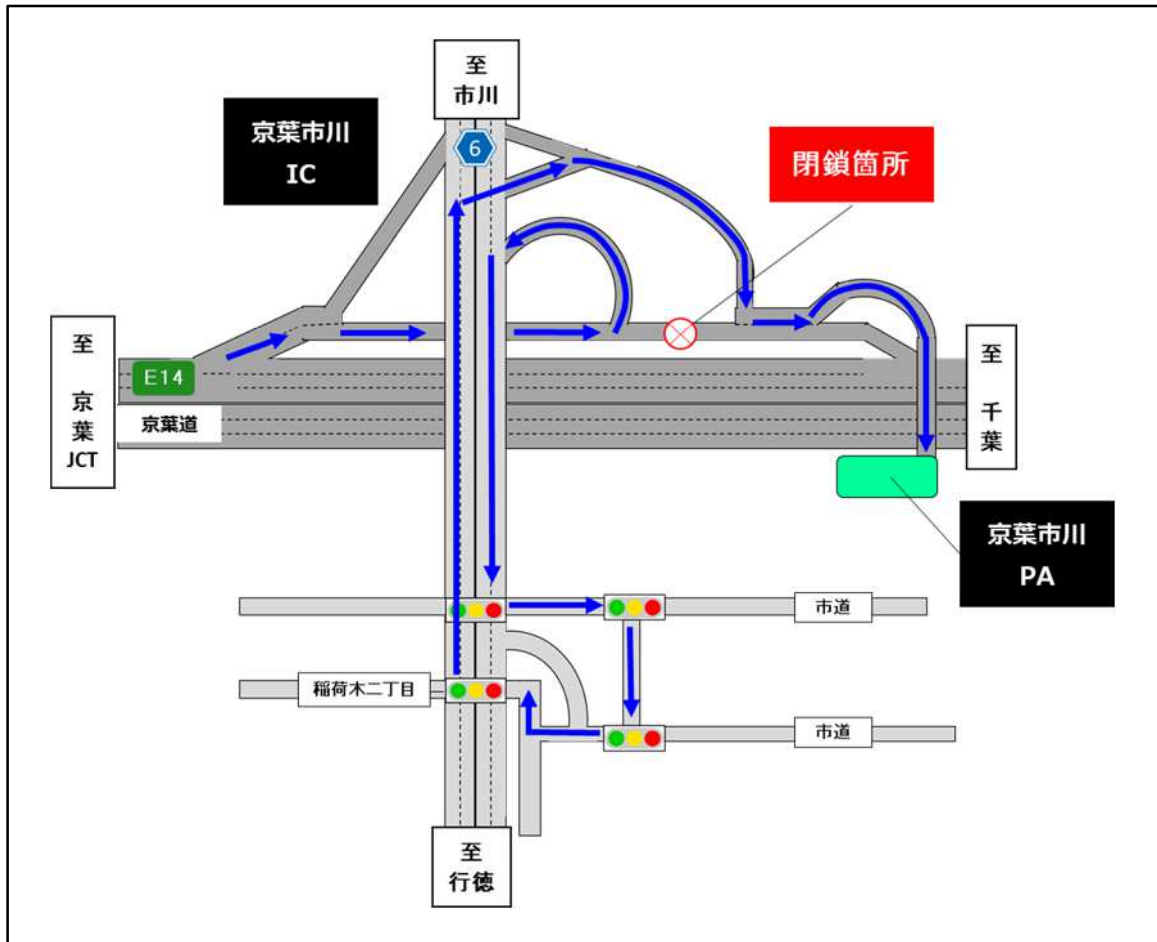


2. 迂回路

京葉市川PAご利用の際の迂回にあたっては、下図をご参照ください。

青色矢印のとおり、京葉市川ICの行徳方面への出口ランプから流出し、県道6号をご利用ください。

下図のとおり迂回した場合、所要時間は約5分(通常約1分)かかる見込みです。迂回により所要時間が長くなりますので、お時間にゆとりをもってお出かけください。



3. 工事概要

京葉道 下り線 京葉市川PA入口ランプに設置されているハイウェイラジオ設備始点案内標識板の撤去工事を実施します。この工事を行うランプは1車線であり、工事実施にあたって車線規制では施工が出来ないことから、ランプを閉鎖して作業を行う必要があります。

そのため、お客さまへ極力ご迷惑をおかけしないよう、交通量が少ない平日の夜間にランプの閉鎖を行い、工事を集中的かつ効率的に実施します。安全・快適に高速道路をご利用いただくために必要な工事ですので、ご理解とご協力をお願いします。



始点案内標識板 現地状況



始点案内標識板 撤去作業状況

4. 交通情報の入手方法について

(1) 配布・掲示物によるご案内

- ・予告看板やポスター・リーフレットを、周辺の休憩施設に掲示します。

(2) お出かけ前に入手できる道路交通情報

- ・NEXCO東日本お客さまセンター(24時間オペレーターが対応)

ナビダイヤル: 0570-024-024

または : 03-5308-2424

- ・NEXCO東日本 道路交通情報サイト「ドラとら」

リアルタイム情報 【P C】 <https://www.drivetraffic.jp/>

【携帯】 <http://m.drivetraffic.jp/>

工事規制情報 【P C】 <https://www.drivetraffic.jp/construction-regulation>

- ・日本道路交通情報センター(JARTIC) 道路交通情報

全国共通ダイヤル 050-3369-6666(携帯電話短縮ダイヤル#8011)

※全国どこからでも最寄りの情報センターに接続します。

全国・関東甲信越情報 050-3369-6600

千葉情報 050-3369-6612

【P C】 <https://www.jartic.or.jp/>

(3) 高速道路をご利用中に入手できる道路交通情報

- ・道路情報板

※Twitter・LINE の公式アカウントでも情報を配信しています。

【Twitter】

「NEXCO東日本(関東)」(@e_nexco_kanto)

「NEXCO東日本(関東工事規制)」(@e_nexco_kanto_k)

リアルタイムの交通情報
工事規制の実施判断

【LINE】

「NEXCO東日本」(@e-nexco)

通行止めや気象情報