

**HOKKAIDO
 LOVE!**

令和5年5月8日

東日本高速道路株式会社 北海道支社

**道内観光を推進「北海道スマホスタンプラリー2023」今年も開催
 ～300カ所を集めよう！5月19日10時スタート、来年3月20日まで～**

NEXCO東日本北海道支社(札幌市厚別区)は、道内ドライブ観光の推進を目的に、「北海道スマホスタンプラリー2023」を5月19日(金)から開始します。

令和4年度の「北海道スマホスタンプラリー」は、年間1万9000人以上が、のべ60万個以上のスタンプを取得した人気の企画でした。令和5年度は集めたスタンプをスタンプ帳としてダウンロードできるようになり、思い出を手元に残すことができます。スタンプ数に応じて抽選に応募できる豪華賞品も、500名さま分をご用意！

今年はずい、スマホを片手に、北海道の思い出を集める旅に出かけましょう！

スタンプラリー参加方法

STEP.1 スマホで右記の画像を読み取り、専用サイトから**簡単参加登録!**
登録したニックネームやパスワードは必ずお控えください。

STEP.2 登録したマイページから**“近くのスタンプを探す”**をタップ!自動的にスタンプ取得施設ページが表示します。
GPS機能オフ状態、もしくはGPS圏外の場合は、対象施設一覧ページが表示されます。

STEP.3 スタンプ取得施設ページの**“スタンプをGETする!”**を押してスタンプが表示されたらスタンプ1つGETとなります。
休憩施設上り/下り際は、共通のスタンプとなります。ご注意ください。

STEP.4 スタンプを集めるとマイページ内に**“応募する”**が表示されます。タップして豪華賞品が当たる**プレゼント抽選**にご参加ください。

スタンプ1個で**デジタル参加認定証をプレゼント!**

スタンプを集めると**「ステータス」がランクアップ!**
集めたスタンプの数に応じて、画面のステータス表示が変わります
「どんどん成長していくよ!」

ステータスカードは**全11種類!**

参加無料



■実施期間: 令和5年5月19日(金)午前10時～令和6年3月20日(水・祝)

■スタンプ取得スポット: 道内のSA・PA、道の駅、観光施設など計300カ所(詳細:[別紙1](#))

・リピーターも楽しむことができるよう、**69カ所のスポットを入れ替え**ました。

・全300カ所のうち30カ所は、冬のお出かけも楽しむことができるよう、12月1日(金)から取得可能な**「冬期限定スポット」**としました。

■賞品:スタンプ数などの条件に応じて計500名さまに抽選でプレゼント(詳細:[別紙2](#))

・**500名さま分の賞品**をご用意!好みや気分に合わせて選べるカタログギフトも3コースをご用意しました。



※写真は全てイメージです

■参加方法：専用ウェブサイトから参加

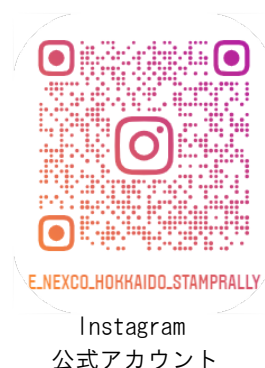
・専用サイトURL：https://www.driveplaza.com/special/hokkaido_stamprally/

■新機能：スタンプ帳の出力機能追加

・集めたスタンプは「スタンプ帳」として出力できるようになりました。旅の足跡をスタンプ帳で見返すことができます。

■Instagram 公式アカウント

・北海道スマホスタンプラリーのInstagram公式アカウントでは、各取得スポット紹介などを行っています。参加者の皆さまも、ぜひ「#北海道スマホスタンプラリー」をつけて投稿してください！（アカウント名：@e_nexco_hokkaido_stamprally）



1. 外部団体とのコラボレーション（詳細：別紙3）

(1) アートギャラリー北海道との連携

北海道教育委員会と連携し、「アートギャラリー北海道」登録施設のうち27カ所をスタンプ取得スポットとしました。また、「アートギャラリー北海道」に関連する施設5カ所を含む10カ所のスポットでスタンプを取得した方が応募できる賞品をご用意しました。

(2) 北海道いぶり五大遺産との連携

北海道胆振総合振興局と連携し、「北海道いぶり五大遺産」の関連施設6カ所をスタンプ取得スポットとしました。また、「北海道いぶり五大遺産」に関連する施設2カ所を含む5カ所のスポットでスタンプを取得した方が応募できる賞品を用意しました。

(3) ウポポイとの連携

公益財団法人アイヌ民族文化財団と連携し、ウポポイを含む5カ所のスポットでスタンプを取得した方が応募できる賞品をご用意しました。

(4) シーニックバイウェイ北海道との連携

シーニックバイウェイ北海道がオススメする8カ所のスポット（うち2カ所は冬期限定スポット）を、スタンプ取得スポットにしました。

2. 「ドラ割」とのタイアップ

対象エリア内の高速道路が定額で乗り放題になるETC車限定ドラ割「HOKKAIDO LOVE! 道トクふりーぱす」をご利用の方に限り応募できる賞品コースもご用意しました。是非、道トクふりーぱすを使ってスタンプラリーをお楽しみください！

※「HOKKAIDO LOVE! 道トクふりーぱす」の詳細については、専用ウェブサイトをご覧ください。

（専用サイト URL：<https://www.driveplaza.com/etc/drawari/hokkaido/index.html>）



3. 「北海道ドライブガイド」でさらに楽しく

5月中旬に発行予定の「北海道ドライブガイド(春夏版)」では、北海道スマホスタンプラリーの特集記事を掲載します。道内各地の観光情報やおすすめモデルコースを紹介するほか、一部のスタンプ取得スポットでも使えるおトクな優待割引情報を掲載しますので、こちらもお見逃しなく！

詳細は、後日のニュースリリースでお知らせします。

※本キャンペーンは、予告なく中止または内容の変更をする場合があります。

※お出かけの際は、各スタンプ取得スポットの最新の営業日・営業時間をお確かめください。

【NEXCO東日本北海道支社 ドライブ観光推進の取り組み】

NEXCO東日本北海道支社では、ドライブ観光の更なる推進のため、様々な取り組みを行っています。

- ・**HOKKAIDO LOVE! 道^{みち}トクふりーばす**（4月4日～販売中）
高速道路が定額で乗り放題となる割引商品を販売しています。
- ・**北海道ドライブガイド**（春夏版：5月中旬頃 秋冬版：11月頃 発行予定）
北海道内の飲食店やオススめの特集を掲載した観光情報誌を発行します。
- ・**北海道ハイウェイShowArea**（砂川SA：7月中旬 有珠山SA：9月中旬 輪厚PA：9月下旬 実施予定）
高速道路のSA・PAを地域のショーウインドウとして、地域のグルメ等の魅力を発信するイベントを実施します。

NEXCO 東日本グループでは、2021～2025年度までの期間を「SDGsの達成に貢献し、新たな未来社会に向け変革していく期間」と位置づけ、様々な取り組みを行っています。

今回の「北海道スマホスタンプラリー」の実施については、持続可能な観光業の促進や地域社会の活性化につながる事業活動として、SDGsの8番、17番に貢献するものと考えています。



アートギャラリー北海道は、「北海道をアートの舞台へ」をテーマに、80を超える道内の美術館・文化施設が連携し、それぞれのコレクションを紹介したり、イベントを行うなどして美術館を訪れる人を増やし、地域ににぎわいをもたらすことを目指す取り組みです。

詳しくは、アートギャラリー北海道公式サイトをご覧ください。

(URL: <https://www.dokyoipref.hokkaido.lg.jp/hk/bnh/agh/aghtop.html>)



北海道西南部・胆振(いぶり)地方には、世界的にも価値のある地域資源が豊富です。なかでも「洞爺湖有珠山ジオパーク」「アイヌ文化」「縄文遺跡群」「むかわ竜」「炭鉄港」の5つは地域を代表する「北海道いぶり五大遺産」と呼ばれ、親しまれています。

詳しくは、北海道いぶり五大遺産公式サイトをご覧ください。(URL: <https://iburi-godaiisan.jp/>)



ウポポイ(民族共生象徴空間)は、白老町ポロ湖畔のアイヌ文化の復興・創造等の拠点です。愛称「ウポポイ」は、アイヌ語で「(おおぜいで)歌うこと」を意味します。NEXCO 東日本は、ウポポイ官民応援ネットワークの一員として、高速道路を通じた様々な取り組みにより、アイヌ文化の復興・創造等のための拠点となる「ウポポイ」を応援してまいります。



シーニックバイウェイ(ScenicByway)とは、景観・シーン(Scene)の形容詞シーニック(Scenic)と、わき道・より道を意味するバイウェイ(Byway)を組み合わせた言葉です。みちをきっかけに地域と行政が連携し、「美しい景観づくり」、「活力ある地域づくり」、「魅力ある観光空間づくり」を行う取り組みです。各ルートでは、道路の花植や清掃、地域おすすめの絶景ポイントの整備や情報発信など、それぞれの地域ごとに特徴ある活動を展開しています。現在、14の指定ルートと3つの候補ルートがあり、約500団体が活動しています。NEXCO東日本北海道支社もこの取り組みに参画しています。詳しくは、シーニックバイウェイ北海道ホームページをご覧ください。(URL:<http://www.scenicbyway.jp/>)

HOKKAIDO LOVE!

NEXCO東日本北海道支社は、新型コロナウイルス感染症の感染拡大により打撃を受けた北海道内各地の観光産業の支援と観光需要の回復を目的とした、北海道と公益社団法人北海道観光振興機構の連携事業である「HOKKAIDO LOVE!プロジェクト」に参画しています。「HOKKAIDO LOVE!」とNEXCO東日本のコラボとして、当社のコーポレートカラーであるネクソグリーンにカラーリングしました。本プロジェクトの理念に基づき、愛する北海道の観光を盛り上げるための取り組みを行っていきます。

スタンプ取得スポット一覧（全300カ所）

※スタンプ取得スポットの営業時間や定休日などが変更になっている場合があります。お出かけ前に各施設へご確認ください。

別紙1

■道南エリア（35カ所）

	施設名	ジャンル
1	松前藩屋敷	観光施設
2	知内町郷土資料館	観光施設
3	木古内町郷土資料館「いかりん館」	観光施設
4	ザラキ岬	★ 観光施設
5	松前藩戸切地陣屋跡	★ 観光施設
6	金森赤レンガ倉庫	観光施設
7	北海道坂本龍馬記念館	観光施設
8	函館山ロープウェイ山頂駅	観光施設
9	函館空港	観光施設
10	ほこだてわいん葡萄館	観光施設
11	北斗市観光交流センター（新函館北斗駅）	観光施設
12	お菓子の王国はっぴーディアーズ【雪花青】	観光施設
13	おとべ温泉 いこいの湯	★ 観光施設
14	クアブラザヒリカ	観光施設
15	幕末の軍艦 開陽丸記念館	アートギャラリー北海道
16	北海道立函館美術館	★ アートギャラリー北海道
17	江差追分会館・江差山車会館	アートギャラリー北海道
18	五稜郭タワー	★ シーニックバイウェイ/アートギャラリー北海道

★新規登録スポット

	施設名	ジャンル
19	北前船 松前	道の駅
20	横綱の里ふくしま	道の駅
21	しりうち	道の駅
22	みそぎの郷きこない	道の駅
23	なとわ・えさん	道の駅
24	縄文ロマン 南かやべ	道の駅
25	しかへ間歇泉公園	道の駅
26	なないろ・ななえ	道の駅
27	つど〜る・プラザ・さわら	道の駅
28	Y O U ・遊・もり	道の駅
29	上ノ国もんじゅ	道の駅
30	江差	道の駅
31	あっさぶ	道の駅
32	ルート229元和台	道の駅
33	てっくいらんど大成	道の駅
34	道央自動車道 八雲PA	SA・PA
35	道央自動車道 静狩PA	SA・PA

■道央エリア【後志・石狩・空知】（54カ所）

	施設名	ジャンル
1	原子力PRセンター「とまりん館」	★ 観光施設
2	新千歳空港	観光施設
3	ノースサファリサッポロ	観光施設
4	サッポロビール博物館	観光施設
5	野外博物館 北海道開拓の村	観光施設
6	いしかり砂丘の風資料館	★ 観光施設
7	いわみざわ北村温泉	観光施設
8	ログ ホテル メープルロッジ	観光施設
9	西村計雄記念美術館	アートギャラリー北海道
10	小樽運河/小樽芸術村	★ アートギャラリー北海道
11	小川脩記念美術館	★ アートギャラリー北海道
12	モエレ沼公園(札幌市)	★ アートギャラリー北海道
13	安田侃彫刻美術館 アルテピアッツァ美瑛	アートギャラリー北海道
14	定山溪観光案内所	★ シーニックバイウェイ
15	くろまつない	道の駅
16	らんこし・ふるさとの丘	道の駅
17	ニセコピューブラザ	道の駅
18	真狩フラワーセンター	道の駅
19	名水の郷きょうこく	道の駅
20	230ルスト	道の駅
21	望羊中山	道の駅
22	よってけ!鳥牧	道の駅
23	みなとま〜れ寿都	道の駅
24	シエルブラザ・港	道の駅
25	いわない	道の駅
26	オスコイ!かもえない	道の駅
27	あかいがわ	道の駅

★新規登録スポット

	施設名	ジャンル
28	スペース・アップルよいち	道の駅
29	花ロードえにわ	道の駅
30	サーモンパーク千歳	道の駅
31	夕張メロード	道の駅
32	マオイの丘公園	道の駅
33	しんしのつ	道の駅
34	北陸の風 道の駅とうべつ	道の駅
35	石狩「あいろ〜ど厚田」	道の駅
36	三笠	道の駅
37	ハウスヤルビ奈井江	道の駅
38	つるぬま	道の駅
39	うたしないチロルの湯	道の駅
40	スターブラザ芦別	道の駅
41	たきかわ	道の駅
42	田園の里うりゅう	道の駅
43	ライスランドふかがわ	道の駅
44	鐘のなるまち・ちっぷべつ	道の駅
45	ザンフラワー北竜	道の駅
46	道東自動車道 キウスPA	SA・PA
47	道東自動車道 由仁PA	SA・PA
48	道央自動車道 輪厚PA	SA・PA
49	札幌自動車道 金山PA	SA・PA
50	道央自動車道 野幌PA	SA・PA
51	道央自動車道 岩見沢SA	SA・PA
52	道央自動車道 茶志内PA	SA・PA
53	道央自動車道 砂川SA・北海道こどもの国	SA・PA
54	道央自動車道 音江PA	SA・PA

■道央エリア【胆振・日高】（33カ所）

	施設名	ジャンル
1	有珠山ロープウェイ・昭和山新山熊牧場	観光施設
2	ナチュの森	観光施設
3	仙台藩白老元陣屋資料館	観光施設
4	八木菓子舗	観光施設
5	エンルム岬	観光施設
6	えりも町郷土資料館「ほろいずみ」・水産の館	観光施設
7	苫小牧市美術館（出光カルチャーパーク）	アートギャラリー北海道
8	平取町立二風谷アイヌ文化博物館	アートギャラリー北海道
9	様似町中央公民館	★ アートギャラリー北海道
10	たて歴史の杜・たて歴史文化ミュージアム(伊達市)	★ アートギャラリー北海道
11	洞爺湖有珠山ジオパーク(ジオパークと大地の恵み展(洞爺湖観光情報センター3階))	★ いぶり五大遺産
12	史跡北黄金貝塚公園(北黄金貝塚情報センター)	いぶり五大遺産
13	旧室蘭駅舎(室蘭観光協会)	いぶり五大遺産
14	ウボボイ(民族共生象徴空間)	いぶり五大遺産
15	むかわ町立穂別博物館	★ いぶり五大遺産
16	あびらD51ステーション	いぶり五大遺産
17	とよら	道の駅

★新規登録スポット

	施設名	ジャンル
18	とうや湖	道の駅
19	あぶた	道の駅
20	そらべつ情報館(アイ)	道の駅
21	みたら室蘭	道の駅
22	ウトナイ湖	道の駅
23	むかわ四季の館	道の駅
24	ザラブレッドロード新冠	道の駅
25	みついし	道の駅
26	樹海ロード日高	道の駅
27	道央自動車道 豊浦噴火湾PA	SA・PA
28	道央自動車道 有珠山SA	SA・PA
29	本輪西展望所(函館方面のみ)	SA・PA
30	道央自動車道 富浦PA	SA・PA
31	道央自動車道 秋野PA	SA・PA
32	道央自動車道 樽前SA	SA・PA
33	道央自動車道 美沢PA	SA・PA

■道北エリア (47カ所)

	施設名	ジャンル
1	星野リゾート トマム	観光施設
2	ふらのジャム園	観光施設
3	旭川空港ターミナル	観光施設
4	男山酒造り資料館	観光施設
5	大雪山パーテハウス層雲峡 黒岳の湯	観光施設
6	羊と雲の丘	観光施設
7	なよろ市立天文台 きたすばる	観光施設
8	国稀酒造	観光施設
9	北海道海鳥センター	★ 観光施設
10	湯の杜ぼっけ	観光施設
11	オホーツクミュージアムえさし	★ 観光施設
12	金田心象書道美術館	★ アートギャラリー北海道
13	北海道風雲画館	★ アートギャラリー北海道
14	後藤純男美術館	アートギャラリー北海道
15	中原佛二郎記念旭川市彫刻美術館	アートギャラリー北海道
16	北海道アイスパビリオン	アートギャラリー北海道
17	羽幌町中央公民館	★ アートギャラリー北海道
18	てしお温泉夕映レストラン (てしお温泉夕映施設内)	★ シーニックバイウェイ
19	宗谷岬	シーニックバイウェイ
20	自然体感しむかっぷ	道の駅
21	南ふらの	道の駅
22	びえい「白金ビルケ」	道の駅
23	びえい「丘のくら」	道の駅
24	ひがしかわ「道草館」	道の駅

★新規登録スポット

	施設名	ジャンル
25	あさひかわ	道の駅
26	とうま	道の駅
27	絵本の里けんぶち	道の駅
28	羊のまち待・しべつ	道の駅
29	森と湖の里ほろかない	道の駅
30	もち米の里☆なよろ	道の駅
31	ひぶか	道の駅
32	おといねっぶ	道の駅
33	なかがわ	道の駅
34	るもい	道の駅
35	おひら鱈番屋	道の駅
36	風Wとままえ	道の駅
37	ほつとひほろ	道の駅
38	☆ロマン街道しよさんべつ	道の駅
39	えんべつ富士見	道の駅
40	てしお	道の駅
41	わかかない	道の駅
42	さるぶつ公園	道の駅
43	北オホーツクはもとんべつ	道の駅
44	ピンネシリ	道の駅
45	マリーンアイランド岡島	道の駅
46	道東自動車道 占冠PA	SA・PA
47	道央自動車道 比布大雪PA	SA・PA

■オホーツクエリア (40カ所)

	施設名	ジャンル
1	おけと勝山温泉ゆっゆ	観光施設
2	つべつ木材工芸館キノス	★ 観光施設
3	物産館ぼっぼ屋 (JR美幌駅)	観光施設
4	ひがしもこと乳酪館【乳製品】	観光施設
5	きよさと情報交流施設「きよ〜る」	観光施設
6	女満別空港	観光施設
7	網走市立郷土博物館	★ 観光施設
8	オホーツクピアファクトリー	観光施設
9	ピアソン記念館	観光施設
10	おけとコミュニティホール「ぼっぼ」(2F置戸ぼっぼ絵画)	★ 観光施設
11	遠軽町白滝ジオパーク交流センター	★ 観光施設
12	木楽館	観光施設
13	かみゆうべつチューリップ公園 (ふるさと館JRY)	観光施設
14	紋別セントラルホテル	観光施設
15	鹿牧場	★ 観光施設
16	森の美術館「木夢」	アートギャラリー北海道
17	北海道立北方民族博物館(網走市)	★ アートギャラリー北海道
18	紋別市立博物館まちなか芸術館	★ アートギャラリー北海道
19	峠の湯ひほろ	★ シーニックバイウェイ
20	あいおい	道の駅

★新規登録スポット

	施設名	ジャンル
21	ぐるっとパノラマ美幌峠	道の駅
22	バスランドさつつる	道の駅
23	はなやか(葉菜野花)小清水	道の駅
24	しゃり	道の駅
25	うとろ・シリエトク	道の駅
26	ノンキーランドひがしもこと	道の駅
27	メルヘンの丘めまんべつ	道の駅
28	流水街道網走	道の駅
29	おんねゆ温泉	道の駅
30	しらたき	道の駅
31	まるせつ	道の駅
32	遠軽森のオホーツク	道の駅
33	かみゆうべつ温泉 チューリップの湯	道の駅
34	愛ランド湧別	道の駅
35	ザロマ湖	道の駅
36	香りの里たきのうえ	道の駅
37	オホーツク紋別	道の駅
38	にしおこっぺ花夢	道の駅
39	おこっぺ	道の駅
40	おうむ	道の駅

■十勝エリア (36カ所)

	施設名	ジャンル
1	帯広空港 (とかち帯広空港)	観光施設
2	めむる新嵐山スカイパーク	観光施設
3	帯別町ふるさと館	★ 観光施設
4	展望レストランとかち亭	★ 観光施設
5	新得そばの館	観光施設
6	十勝サホロリゾート	観光施設
7	然別湖ネイチャーセンター しかりべつ湖コタン	観光施設
8	十勝ガーデンズホテル	観光施設
9	帯広競馬場 (ばんえい十勝)	観光施設
10	土幌高原ヌブカの里	★ 観光施設
11	浦幌町立博物館	★ 観光施設
12	いけだワイン城	観光施設
13	スピナースファームタナカ	★ 観光施設
14	明野ヶ丘公園「ピラ・リ」	★ 観光施設
15	足寄動物化石博物館	観光施設
16	ひがし大雪自然館	★ 観光施設
17	りくべつ宇宙地球科学館 (銀河の森天文台)	★ 観光施設
18	神田日勝記念美術館	アートギャラリー北海道

★新規登録スポット

	施設名	ジャンル
19	北海道立帯広美術館	★ アートギャラリー北海道
20	コスモール大樹	道の駅
21	忠類	道の駅
22	さらべつ	道の駅
23	なかさつない	道の駅
24	しかおい	道の駅
25	うりまく	道の駅
26	おとふけ	道の駅
27	ガーデンズバト勝川温泉	道の駅
28	ピア21しほろ	道の駅
29	しほろ温泉	道の駅
30	かみしほろ	道の駅
31	うらほろ	道の駅
32	ステラ★ほんべつ	道の駅
33	あしよる銀河ホール21	道の駅
34	オーロラタウン93りくべつ	道の駅
35	道東自動車道 十勝平原SA	SA・PA
36	道東自動車道 長流枝PA	SA・PA

■釧路・根室エリア (25カ所)

	施設名	ジャンル
1	釧路和商市場	★ 観光施設
2	釧路市立博物館	★ 観光施設
3	釧路おが和本社工場直営店【海産物】	観光施設
4	釧路温泉野生生物保護センター	観光施設
5	温根内ビジターセンター	★ 観光施設
6	たんちよう釧路空港	★ 観光施設
7	阿寒湖アイヌシアターイコロ (阿寒湖アイヌコタン)	★ 観光施設
8	摩周湖カムイテラス (摩周湖第一展望台)	観光施設
9	霧多布温泉センター	★ 観光施設
10	霧多布温泉ゆらゆ	★ 観光施設
11	根室市歴史と自然の資料館	観光施設
12	別海町ふるさと交流館	★ 観光施設
13	標津サーモンパーク (標津サーモン科学館)	観光施設

★新規登録スポット

	施設名	ジャンル
14	野付半島ネイチャーセンター	★ 観光施設
15	港文館	★ アートギャラリー北海道
16	釧路市立美術館	★ アートギャラリー北海道
17	厚岸町海事記念館	★ アートギャラリー北海道
18	ハーモニーツリー	★ シーニックバイウェイ
19	しらぬか恋問	道の駅
20	阿寒丹頂の里	道の駅
21	厚岸グルメパーク	道の駅
22	摩周温泉	道の駅
23	スワン44ぬむろ	道の駅
24	おだいとう	道の駅
25	知床・らうす	道の駅

■冬期限定スポット（30カ所/12月1日より取得可能）

	施設名	ジャンル
1	白神峠駐車場（白神展望広場）	道南・シーニックバイウェイ
2	ユートピア和楽園 知内温泉旅館	道南・観光施設
3	グリーンピア大沼	★道南・観光施設
4	豊平峡温泉	★道央・観光施設
5	湯の元温泉旅館	★道央・観光施設
6	こぶしの湯あつま	★道央・観光施設
7	えりも短角王国 守人（まぶりっど）【えりも短角	道央・観光施設
8	富良野スキー場	道北・スキー場
9	旭川サンプラゼントパーク	道北・スキー場
10	びっふスキー場	道北・スキー場
11	ピパアルパカ牧場	★道北・観光施設
12	名寄市立北国博物館	★道北・観光施設
13	名寄ピヤシリスキー場	★道北・スキー場
14	えんべつ旭温泉	道北・観光施設
15	ほろのベトナカイ観光牧場	道北・観光施設

★新規登録スポット

	施設名	ジャンル
16	湊沸湖水鳥・湿地センター	オホーツク・観光施設
17	菓子工房Shiga【カーリング生クッキー】	オホーツク・観光施設
18	オホーツクとっかりセンター	★オホーツク・観光施設
19	広尾サントランド（サンタの家）	★十勝・観光施設
20	ヨークシャーファーム（シーニックカフェ）	★十勝・シーニックバイウェイ
21	忠類白銀台スキー場	★十勝・スキー場
22	とちか鹿追ジオパークビジターセンター	★十勝・観光施設
23	ぬかびら源泉郷スキー場	十勝・スキー場
24	ぬさまい広場（COOL KUSHIROモニュメント）	★釧路根室・観光施設
25	丹頂が見える店 どれみふぁ空（鶴見台）	釧路根室・観光施設
26	コッタ口温泉展望台	★釧路根室・観光施設
27	茅沼駅	★釧路根室・観光施設
28	阿寒湖畔工コミュニティセンター	★釧路根室・観光施設
29	コタンの湯	★釧路根室・観光施設
30	峯浜パーキング	★釧路根室・観光施設

① 300 個賞

ななつ星ギフトヌプリ
スタンプ 300 個 10 名さま



② 250 個賞

ななつ星ギフトカムイ
スタンプ 250 個 5 名さま



③ 200 個賞

ななつ星ギフトピリカ
スタンプ 200 個 5 名さま



④ 150 個賞

参加施設からの協賛品

スタンプ 150 個 4 名さま

星野リゾートトマム リゾナーレトマム宿泊招待券・ぴっぷスキー場
ペア 1 日券・サッポロ生ビール黒ラベルセット ※賞品は選べません



⑤ 100 個賞

参加施設からの協賛品

スタンプ 100 個 5 名さま

阿寒湖アイヌシアターイコロ ロストカムイ入場券



⑥ 50 個賞

参加施設からの協賛品

スタンプ 50 個 10 名さま

雪月純米大吟醸・旭川サンタプレゼントパーク 5 回券セット・摩
周ルビー生いちご・鶴井チーズ 4P セット ※賞品は選べません



⑦ 30 個賞

参加施設からの協賛品

スタンプ 30 個 15 名さま

函館山ロープウェイペア乗車券・新得そばギフト 等

※賞品は選べません

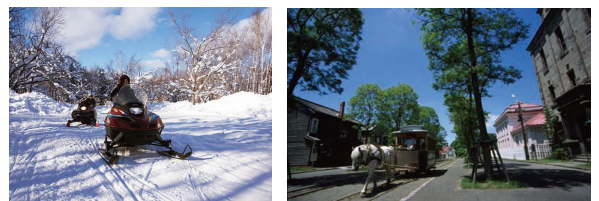


⑧ 20 個賞

参加施設からの協賛品

スタンプ 20 個 20 名さま

ノースサファリサッポロペア入園チケット・北海道開拓の村オリジ
ナルグッズ ※賞品は選べません

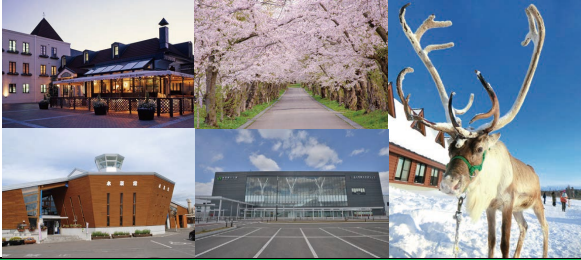


⑨ 10 個賞

参加施設からの協賛品

スタンプ 10 個 31 名さま

北斗市特産品詰め合わせ・ズーシーほっきーグッズ詰め合わせ
等 ※賞品は選ばません



⑩ 北海道の魅力発見賞

参加施設からの協賛品

賞品提供施設 2 箇所を含むスタンプ 5 個 230 名さま

※賞品提供施設は専用ウェブサイトからご確認ください
各施設のグッズや招待券・人気のお土産等※賞品は選ばません



⑪ NEXCO 東日本「ドラ割」賞

北海道のお土産

SA・PA スタンプ 3 個+「ドラ割」を使用

100 名さま



⑫ 道南完走賞

北海道産たらこ 120g

道南地域全スタンプ取得 5 名さま

※冬期限定スポット含む



⑬ 道央（後志・空知・石狩）完走賞

山中牧場 プレミアム発酵バター

道央①地区全スタンプ取得 5 名さま

※冬期限定スポット含む



⑭ 道央（胆振・日高）完走賞

えりも巻（鮭・鯡）

道央②地区全スタンプ取得 5 名さま

※冬期限定スポット含む



⑮ 道北完走賞

たこやわらか煮「たこ親爺」お墨つき 醤油味

道北地区全スタンプ取得 5 名さま

※冬期限定スポット含む



⑯ オホーツク完走賞

チーズバーク

オホーツク地区全スタンプ取得 5 名さま

※冬期限定スポット含む



⑰ 十勝完走賞

十勝和牛 A4・A5 ハンバーグ

十勝地区全スタンプ取得 5名さま

※冬期限定スポット含む



⑱ 釧路・根室完走賞

シレットコドーナツ 5個セット

釧路・根室地区全スタンプ取得 5名さま

※冬期限定スポット含む



⑲ アートギャラリー北海道賞

指定施設入場券・オリジナルグッズ等

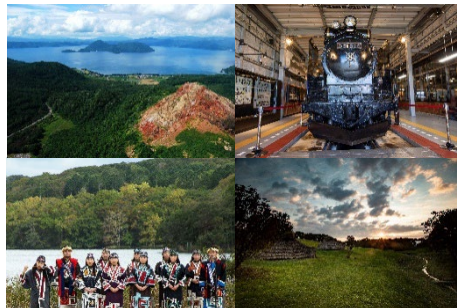
アートギャラリー北海道指定施設 5カ所を含むスタンプ 10個 20名さま



⑳ 北海道いぶり五大遺産賞

北海道いぶり五大遺産関連賞品

北海道いぶり五大遺産指定施設 2カ所を含むスタンプ 5個 5名さま



提供：(公財)アイヌ民族文化財団



㉑ ウポポイ賞

ウポポイオリジナルグッズセット

ウポポイを含むスタンプ 5個 5名さま



提供：(公財)アイヌ民族文化財団

※賞品画像はすべてイメージです。

※当選者は本イベントの終了後に抽選を行い、抽選結果は賞品の発送をもって代えさせていただきます。

「北海道スマホスタンプラリー2023」外部連携スポット

別紙3

(1)アートギャラリー北海道連携スポット

スタンプ取得スポット			
1	幕末の軍艦 開陽丸記念館	15	北海道風景画館
2	北海道立函館美術館	16	後藤純男美術館
3	江差追分会館・江差山車会館	17	中原悌二郎記念旭川市彫刻美術館
4	五稜郭タワー	18	北海道アイスパビリオン
5	西村計雄記念美術館	19	羽幌町中央公民館
6	小樽芸術村	20	森の美術館「木夢」
7	小川原脩記念美術館	21	北海道立北方民族博物館(網走市)
8	モエレ沼公園(札幌市)	22	紋別市立博物館まちなか芸術館
9	安田侃彫刻美術館 アルテピアツツア美唄	23	神田日勝記念美術館
10	苫小牧市美術博物館(出光カルチャーパーク)	24	北海道立帯広美術館
11	平取町立二風谷アイヌ文化博物館	25	港文館
12	様似町中央公民館	26	釧路市立美術館
13	だて歴史文化ミュージアム(伊達市)	27	厚岸町海事記念館
14	金田心象書道美術館		

(2)北海道いぶり五大遺産連携スポット

スタンプ取得スポット	
1	洞爺湖有珠山ジオパーク(ジオパークと大地の恵み展(洞爺湖観光情報センター3階))
2	史跡北黄金貝塚公園(北黄金貝塚情報センター)
3	旧室蘭駅舎(室蘭観光協会)
4	ウポポイ(民族共生象徴空間)
5	むかわ町立穂別博物館
6	あびらD51ステーション

(3)シーニックバイウェイ北海道連携スポット

	シーニックバイウェイ北海道ルート名	スタンプ取得スポット
1	函館・大沼・噴火湾ルート	五稜郭タワー
2	札幌シーニックバイウェイ 藻岩山麓・定山溪ルート	定山溪観光案内所
3	萌える天北オロロンルート	てしお温泉夕映レストラン(てしお温泉夕映施設内)
4	宗谷シーニックバイウェイ	宗谷岬
5	東オホーツクシーニックバイウェイ	峠の湯びほろ
6	釧路湿原・阿寒・摩周シーニックバイウェイ	ハートンツリー
7	どうなん・追分シーニックバイウェイルート	白神岬駐車場(白神展望広場)【冬期限定】
8	十勝シーニックバイウェイ 十勝平野・山麓ルート	ヨークシャーファーム(シーニックカフェ)【冬期限定】