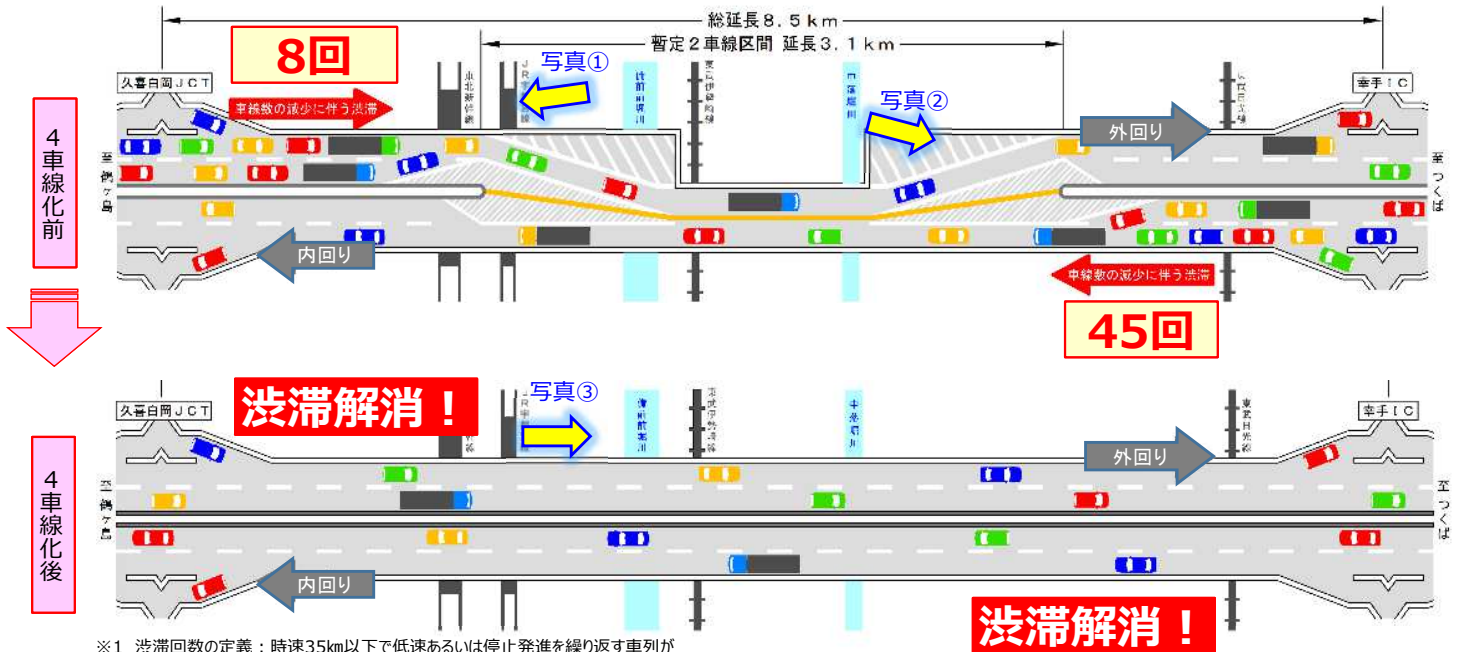


圏央道 4車線化による効果

渋滞状況

・車線が減少する場所や道路勾配が変化する場所で、交通集中に伴う慢性的な渋滞が発生していましたが、久喜白岡JCT～幸手IC間では、内回り・外回りともに交通集中による渋滞は0回となり解消しています。

■ 交通集中渋滞回数※1、※2



- ※1 渋滞回数の定義：時速35km以下で低速あるいは停止発進を繰り返す車列が1km以上かつ15分以上継続した状態における回数
- ※2 4車線化前：令和4年4月2日（土）～令和4年4月28日（木）の交通集中渋滞発生回数
4車線化後：令和5年4月1日（土）～令和5年4月27日（木）の交通集中渋滞発生回数（速報値）

■ 4車線化前 渋滞状況写真



写真①
久喜白岡JCT～幸手IC（外回り）渋滞状況



写真②
久喜白岡JCT～幸手IC（内回り）渋滞状況

■ 4車線化後 状況写真



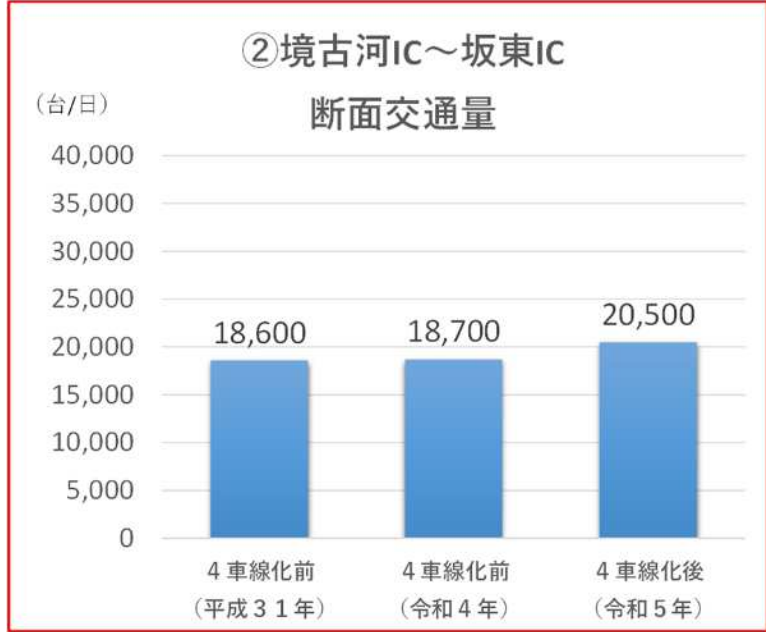
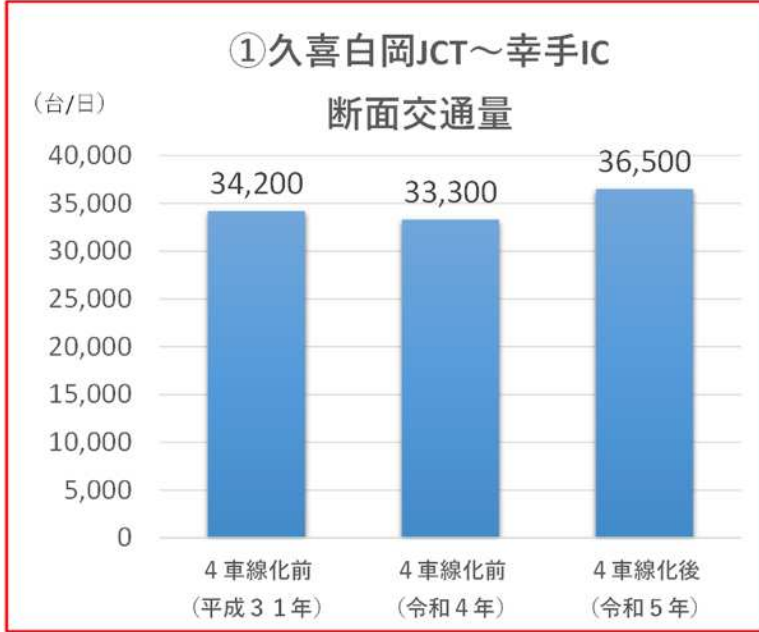
写真③
久喜白岡JCT～幸手IC 状況

圏央道 4車線化による効果

参考 交通状況

- ①久喜白岡JCT～幸手IC間の平均断面交通量：36,500台/日 (+3,200台/日)
- ②境古河IC～坂東IC間の平均断面交通量：20,500台/日 (+1,800台/日)

※括弧内の数値は、前年同時期比較



【出典：NEXCO東日本データ・トラフィックカウンター（車両感知器）を用いた集計による速報値】
4車線化前（平成31年）：平成31年4月1日（月）～平成31年4月25日（木）
4車線化前（令和4年）：令和4年4月2日（土）～令和4年4月28日（木）
4車線化後（令和5年）：令和5年4月1日（土）～令和5年4月27日（木）

