

令和5年5月12日
東日本高速道路株式会社
関東支社

C4 首都圏中央連絡自動車道4車線化 (久喜白岡JCT～大栄JCT)の 一部完成後の交通状況について ～ 久喜白岡JCT～幸手IC 4車線化完成約1カ月後 ～

NEXCO東日本 関東支社(埼玉県さいたま市)は、**C4** 首都圏中央連絡自動車道(以下「圏央道」)4車線化(久喜白岡(くきしらおか)ジャンクション(以下「JCT」)～大栄(たいえい)JCT)のうち、令和5年3月31日に4車線での運用を開始しました久喜白岡JCT～幸手(さって)インターチェンジ(以下「IC」)間の4車線化完成約1カ月後の交通状況をまとめましたので、お知らせします。

残る区間については、引き続き、安全を最優先に整備を進めてまいります。

■ 概要

○久喜白岡JCT～幸手IC間の交通集中による渋滞が解消

- ・車線が減少する場所や道路勾配が変化する場所で、交通集中に伴う慢性的な渋滞が発生していましたが、久喜白岡JCT～幸手IC間の平均断面交通量は前年度に比べ増加傾向ですが、内回り・外回りともに交通集中による渋滞は0回となり解消しています。
- ・外回り：渋滞解消(8回→0回)
- ・内回り：渋滞解消(45回→0回)

※集計期間：令和5年4月1日(土)～令和5年4月27日(木)の交通集中渋滞発生回数(速報値)

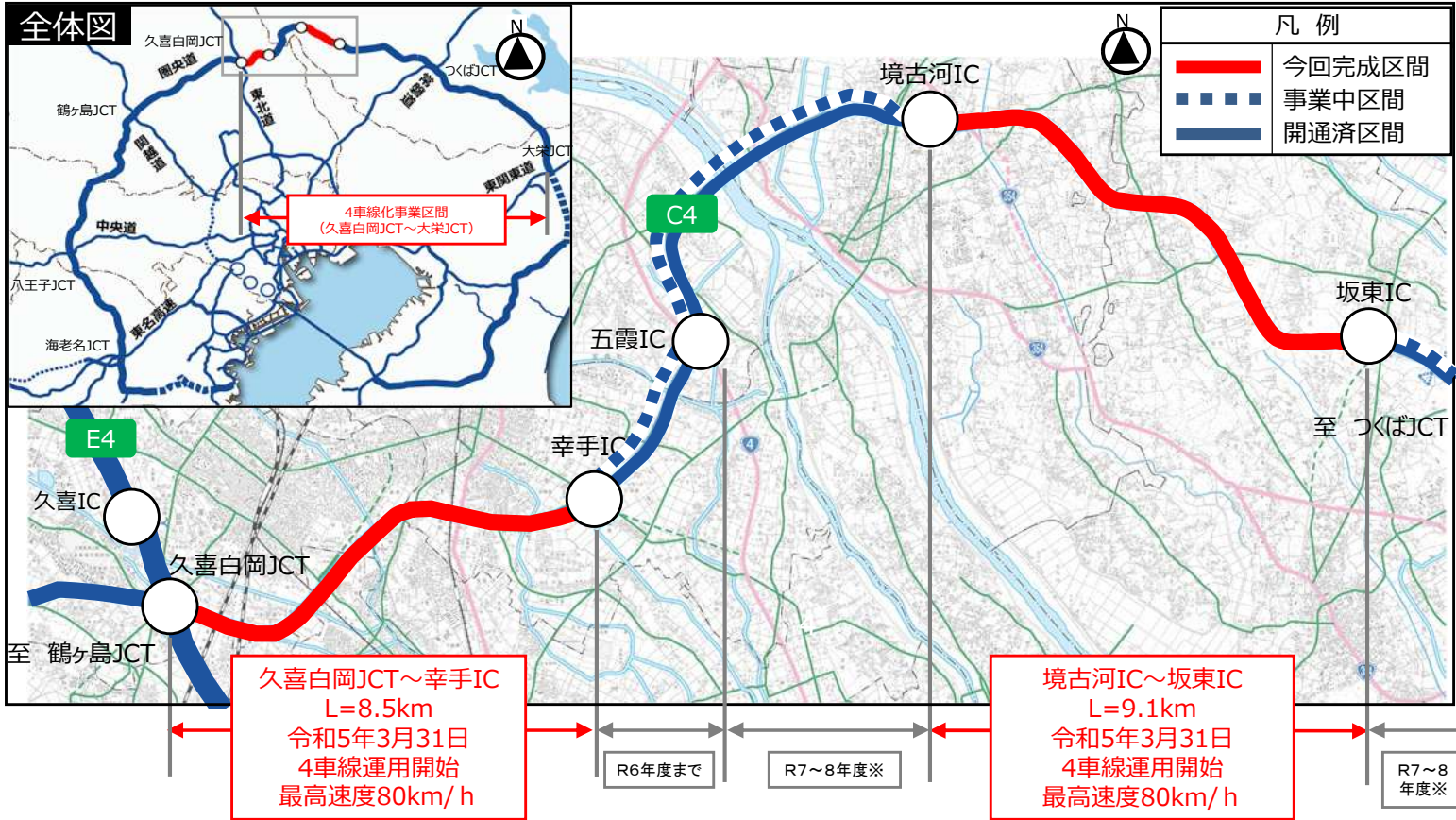
[参考]4車線化一部完成後約1カ月の平均断面交通量は約2,000～3,000台/日の増

- ・久喜白岡JCT～幸手IC：36,500台/日(+3,200台/日)
- ・境古河IC～坂東IC：20,500台/日(+1,800台/日)

※集計期間：令和5年4月1日(土)～令和5年4月27日(木)(速報値)

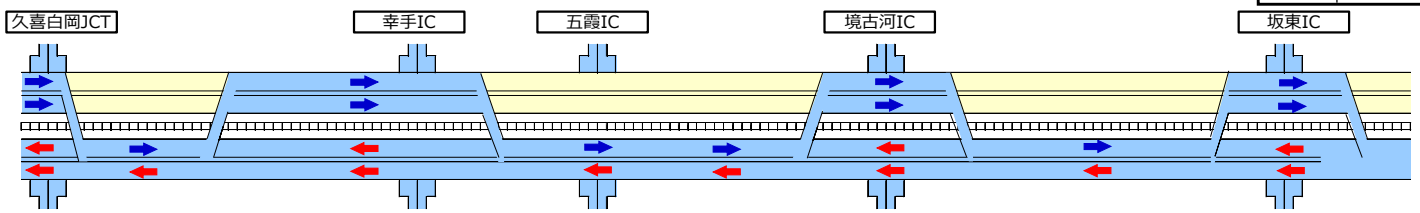
※括弧内の数値は、前年同時期比較

■ 令和4年度完成区間の位置図

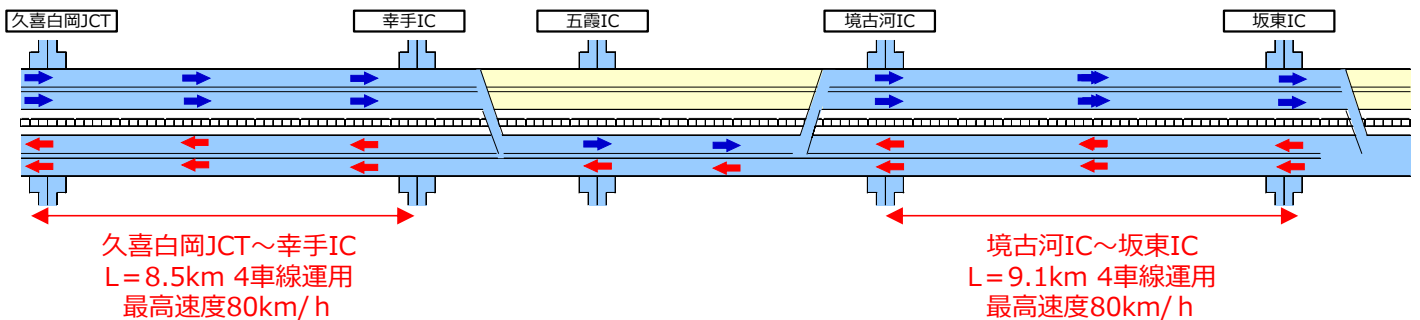


■ 4車線化運用区間の概要

4車線化前



4車線化後 (令和5年3月31日 (金) 15時以降)

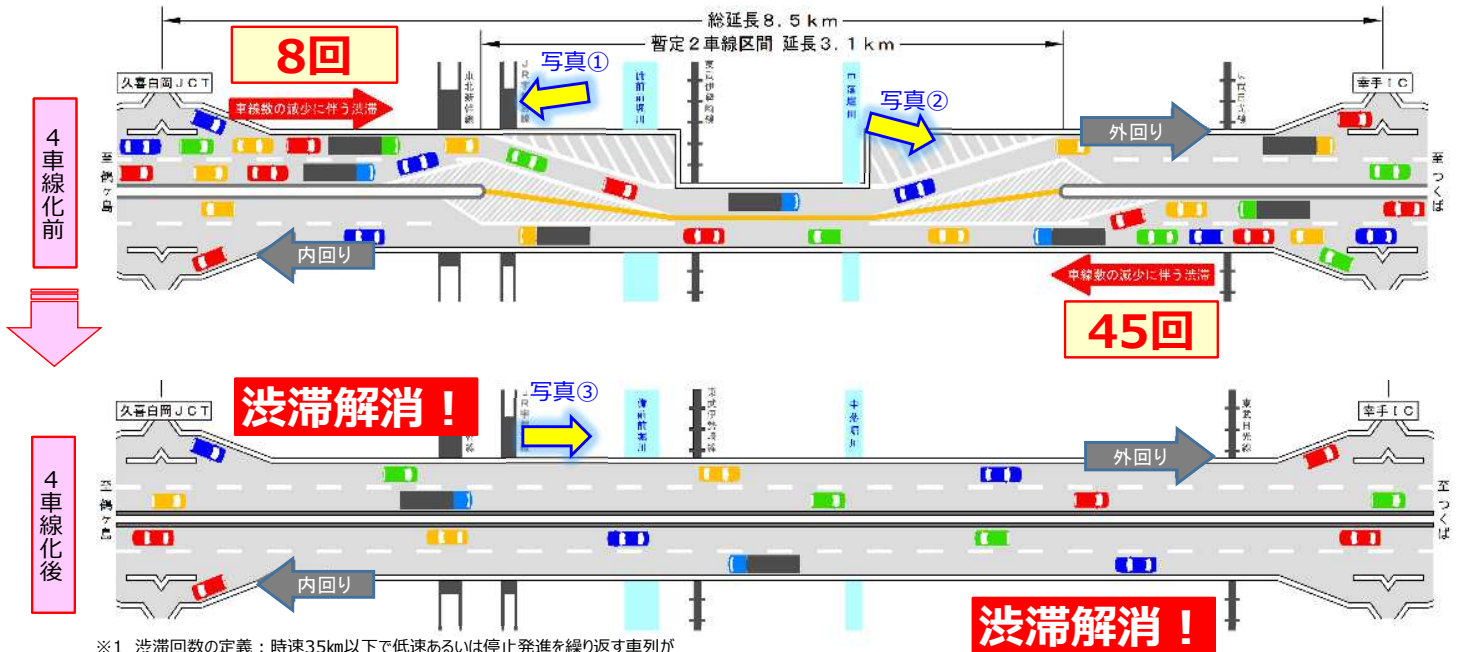


圏央道 4車線化による効果

渋滞状況

・車線が減少する場所や道路勾配が変化する場所で、交通集中に伴う慢性的な渋滞が発生していましたが、久喜白岡JCT～幸手IC間では、内回り・外回りともに交通集中による渋滞は0回となり解消しています。

交通集中渋滞回数※1、※2



- ※1 渋滞回数の定義：時速35km以下で低速あるいは停止発進を繰り返す車列が1km以上かつ15分以上継続した状態における回数
- ※2 4車線化前：令和4年4月2日（土）～令和4年4月28日（木）の交通集中渋滞発生回数
4車線化後：令和5年4月1日（土）～令和5年4月27日（木）の交通集中渋滞発生回数（速報値）

4車線化前 渋滞状況写真



写真①
久喜白岡JCT～幸手IC（外回り）渋滞状況



写真②
久喜白岡JCT～幸手IC（内回り）渋滞状況

4車線化後 状況写真



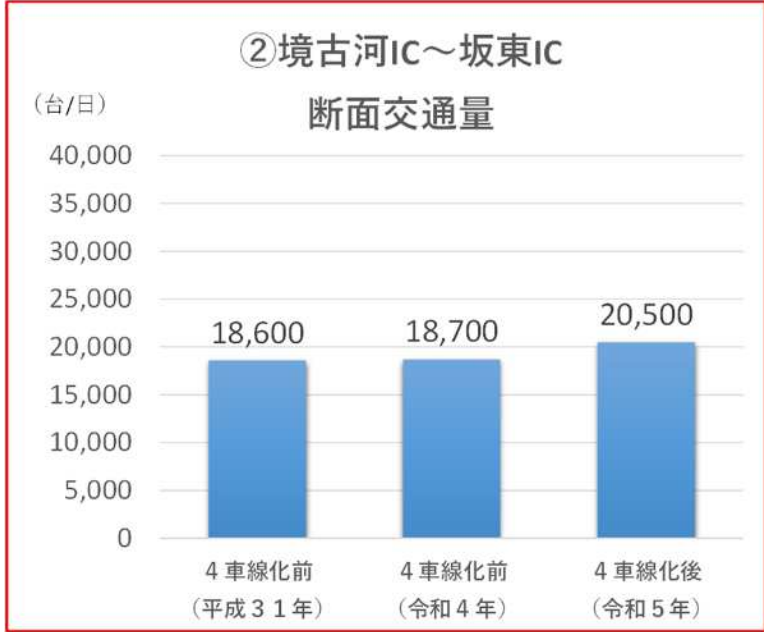
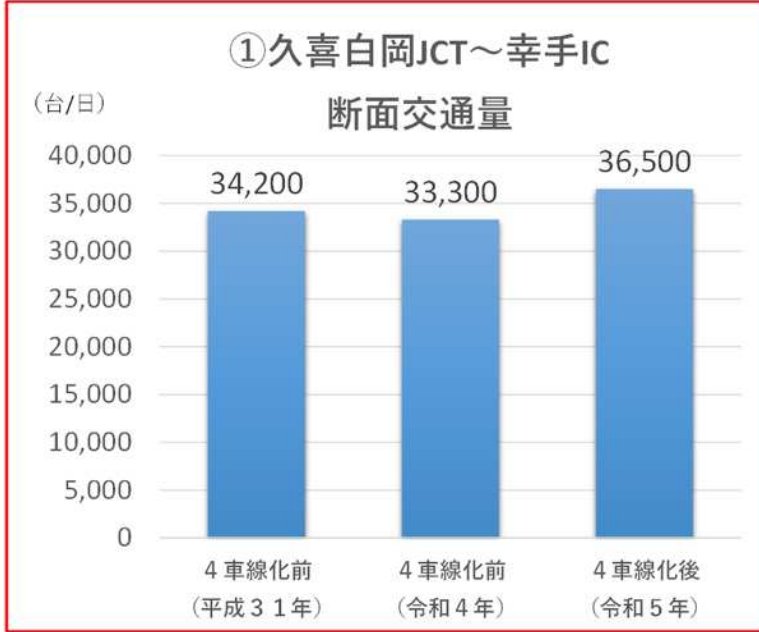
写真③
久喜白岡JCT～幸手IC 状況

圏央道 4車線化による効果

参考 交通状況

- ①久喜白岡JCT～幸手IC間の平均断面交通量：36,500台/日 (+3,200台/日)
- ②境古河IC～坂東IC間の平均断面交通量：20,500台/日 (+1,800台/日)

※括弧内の数値は、前年同時期比較



【出典：NEXCO東日本データ・トラフィックカウンター（車両感知器）を用いた集計による速報値】
4車線化前（平成31年）：平成31年4月1日（月）～平成31年4月25日（木）
4車線化前（令和4年）：令和4年4月2日（土）～令和4年4月28日（木）
4車線化後（令和5年）：令和5年4月1日（土）～令和5年4月27日（木）

