

令和5年6月2日
 東日本高速道路株式会社 北海道支社

道央道・札樽道における夜間通行止め・IC閉鎖のお知らせ

NEXCO東日本北海道支社(札幌市厚別区)は、令和5年(2023年)7月に、**E5** 道央自動車道(道央道)および**E5A** 札樽自動車道(札樽道)で路面補修工事などの実施に伴う夜間通行止めおよびインターチェンジ(IC)の夜間閉鎖を行います。お出かけの際には、時間にゆとりをもってご出発いただくとともに、迂回路のご利用をお願いします。

お客さまにはご不便をおかけしますが、高速道路を安全・快適にご利用いただくために必要な工事・作業へのご理解とご協力をお願いします。

1. 通行止めの区間と日時

道路名	区間	規制内容	日時	詳細
道央道	おおぬまこうえん 大沼公園IC～おとしべ 落部IC	通行止め (上下線)	7月11日(火)～7月26日(水) 各日 20時～翌朝6時	資料1
	のぼりべつひがし 登別東IC	IC閉鎖 (室蘭方面入口 ・苫小牧方面入口)	7月3日(月) 20時～翌朝6時	資料2
		IC閉鎖 (苫小牧方面入口)	7月4日(火) 20時～翌朝6時	
	えべつひがし 江別東IC	IC閉鎖 (札幌方面出入口)	7月3日(月)～7月10日(月) 各日 20時～翌朝6時	資料3
札樽道	おたる 小樽IC	IC閉鎖 (札幌方面入口)	7月3日(月) 22時～翌朝6時	資料4

※荒天などにより、予備日に延期となる場合があります。予備日や迂回路は、資料でご確認ください。

※いずれも土曜日・日曜日・祝日を除く。

2. 主な工事内容

○路面補修工事・・・舗装面のひび割れや段差などが顕著に発生している箇所を補修します。



路面補修工事例

3. 工事期間中のインフォメーション

工事規制情報は、下記の各種媒体で提供しています。

(1)インターネット

- ①道路交通情報サイト「ドラぷら」 <https://www.driveplaza.com/>
- ②日本道路交通情報センター(JARTIC)「道路交通情報Now！！」 <https://www.jartic.or.jp>
- ③全国の高速道路交通情報サイト「ドラとら」
<https://www.drivetraffic.jp/?t=r&area=01&lv=11>

(2)SNS

Twitter公式アカウント「NEXCO東日本(北海道)」 [@e_nexco_kita](https://twitter.com/e_nexco_kita)

(3)配布・掲示物によるご案内

チラシやポスターを、周辺の料金所・休憩施設に掲示

(4)電話

- ①NEXCO東日本お客さまセンター(24時間オペレーターが対応)
ナビダイヤル 0570-024-024 または 03-5308-2424
- ②日本道路交通情報センター(JARTIC)道路交通情報
北海道地方高速情報 050-3369-6760 (携帯電話短縮ダイヤル #8011)

(5)高速道路をご利用中に入手できる道路交通情報

- ①道路情報板
- ②ハイウェイラジオ(AM1620kHz)
ハイウェイラジオを放送している区間は、標識でご案内
- ③VICS
VICS対応のカーナビなどの搭載機で、道路交通情報を入手

E5

道央道 路面補修工事

夜間(20時~翌朝6時)通行止め

おおぬまこうえん

大沼公園IC ⇄

おとしべ

落部IC

7/11 火 → 7/26 水

予備日 7/27 木 → 8/4 金

休止日 土・日・祝日

荒天などにより予備日に延期となる場合があります。ご不便をおかけしますが、ご理解とご協力をお願いします。



24時間、365日、お客さまの声をお聞きしています。

NEXCO東日本お客さまセンター

0570-024-024

または 03-5308-2424

高速道路に関する情報は「ドラぷら」で

www.driveplaza.com/

ドラぷら

検索

あなたに、ベスト・ウェイ。



乗継調整について

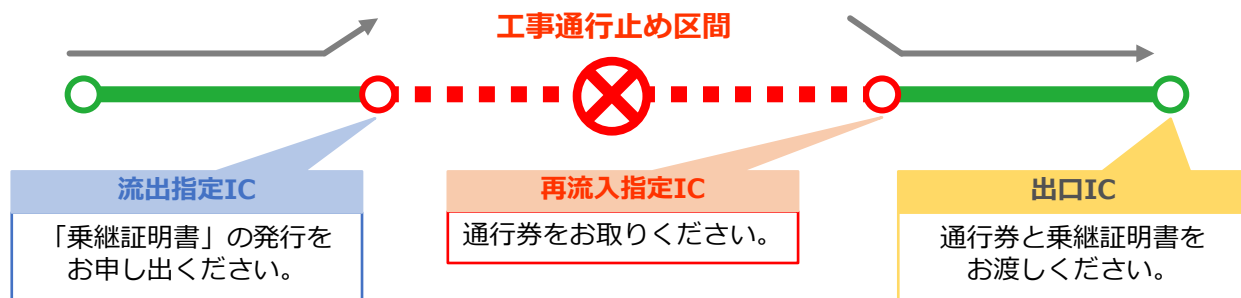
今回の通行止めにより、流出指定ICで一旦流出し、所定時間内に再流入指定ICから同一方向へと再流入する場合は、通行料金が割高にならないように「乗継調整」を行います。

ETCご利用のお客さま

同一のETCカードをご利用のうえ、乗り継ぎ前・乗り継ぎ後の両区間とも、ETC無線走行をしてください。
料金表示器やETC利用照会サービスなどには、調整前の料金が表示されますが、カード会社などからは、調整後の料金が請求されます。

現金・クレジットカードご利用のお客さま

流出する料金所で料金をお支払いいただく際、「乗継証明書」の発行をお申し出ください。
乗り継ぎ後、出口ICなどの最初に料金をお支払する料金所で、係員に証明書をお渡しください。



通行止め区間	進行方向	流出指定IC	再流入指定IC	乗継時間
大沼公園IC⇄落部IC	上り・函館方面	落部、森	流出指定IC※	24時間以内
	下り・室蘭方面	森	落部、八雲、流出指定IC※	24時間以内

※のICからは通行止め解除後に再流入できます。

道路情報インフォメーション

インターネット

高速道路料金検索・サービスエリアに関する情報は

ドラぷら



Twitter公式アカウント
NEXCO東日本（北海道）
@e_nexco_kita

交通情報・おトク情報発信中！

当日の通行止め情報はこちらから

電話でのお問い合わせ

NEXCO東日本 お客さまセンター
(24時間・365日受付)

0570-024-024
または
03-5308-2424

日本道路交通情報センター

050-3369-6760 北海道地方高速情報
#8011 携帯電話・PHS短縮ダイヤル

落下物・路面損傷・道路の異常を見つけたら

道路緊急ダイヤル #9910

交通事故・逆走車の通報は警察（110番）

夜間(20時～翌朝6時)IC閉鎖

のぼりべつひがし

登別東IC

(室蘭方面入口・苫小牧方面入口)

①

7/3 月

予備日 7/4 火 → 7/6 木

終了後に実施します

のぼりべつひがし

登別東IC

(苫小牧方面入口)

②

7/4 火

予備日 7/5 水 → 7/6 木

荒天などにより予備日に延期となる場合があります。ご不便をおかけしますが、ご理解とご協力をお願いします。



24時間、365日、お客様の声をお聞きしています。

NEXCO東日本お客様センター

0570-024-024

または 03-5308-2424

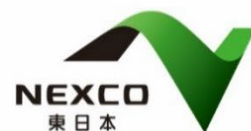
高速道路に関する情報は「ドラぷら」で

www.driveplaza.com/

ドラぷら

検索

あなたに、ベスト・ウェイ。



道路情報インフォメーション

インターネット

高速道路料金検索・サービスエリアに関する情報は

ドラぷら



Twitter公式アカウント
NEXCO東日本（北海道）
@e_nexco_kita

交通情報・おトク情報発信中！

当日の通行止め情報もこちらから

電話でのお問い合わせ

NEXCO東日本 お客さまセンター
(24時間・365日受付)

0570-024-024
または
03-5308-2424

日本道路交通情報センター

050-3369-6760 北海道地方高速情報
#8011 携帯電話・PHS短縮ダイヤル

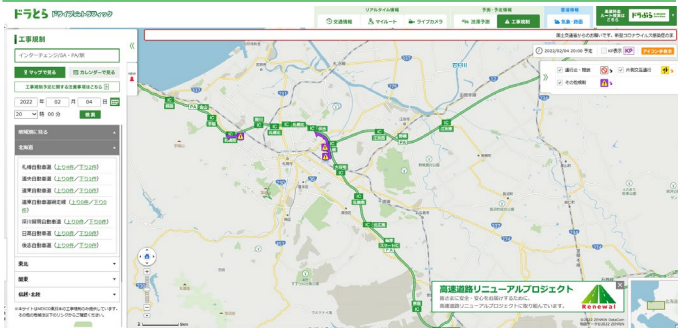
落下物・路面損傷・道路の異常を見つけたら

道路緊急ダイヤル #9910

交通事故・逆走車の通報は警察（110番）

ドラとら の詳しい使い方

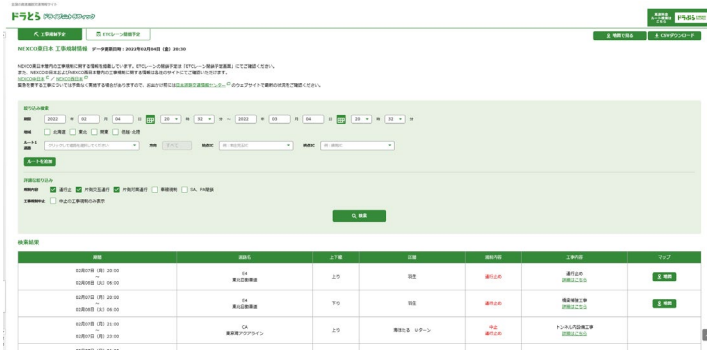
全国の高速道路の渋滞・規制・通行止め情報が分かる！



ドラとら

検索

工事規制情報も一覧で分かる！



ドラとら 工事規制情報

検索

他にも渋滞予測や現在の道路状況が見えるライブカメラ、SA・PAの混雑状況などお役立ち機能が満載！

ドラぷら の詳しい使い方

全国の高速道路の料金検索ができる！

高速料金・ルート検索

IC名で 地図から 道路名から 住所から

出発IC 例) 港北

到着IC 例) 仙台南

経由地 例) 港北

詳細条件指定

車両区分 普通車

出発日時 2019/07/29

19 時 0 分

検索

ドラぷら 料金

検索

実施中の料金割引・フェア情報が分かる！



ドラぷら 北海道エリア

検索

他にもドライブコラムやSA・PAのスタッフブログ、話題のグルメやお土産など情報が盛りだくさん！

夜間(20時~翌朝6時)IC閉鎖

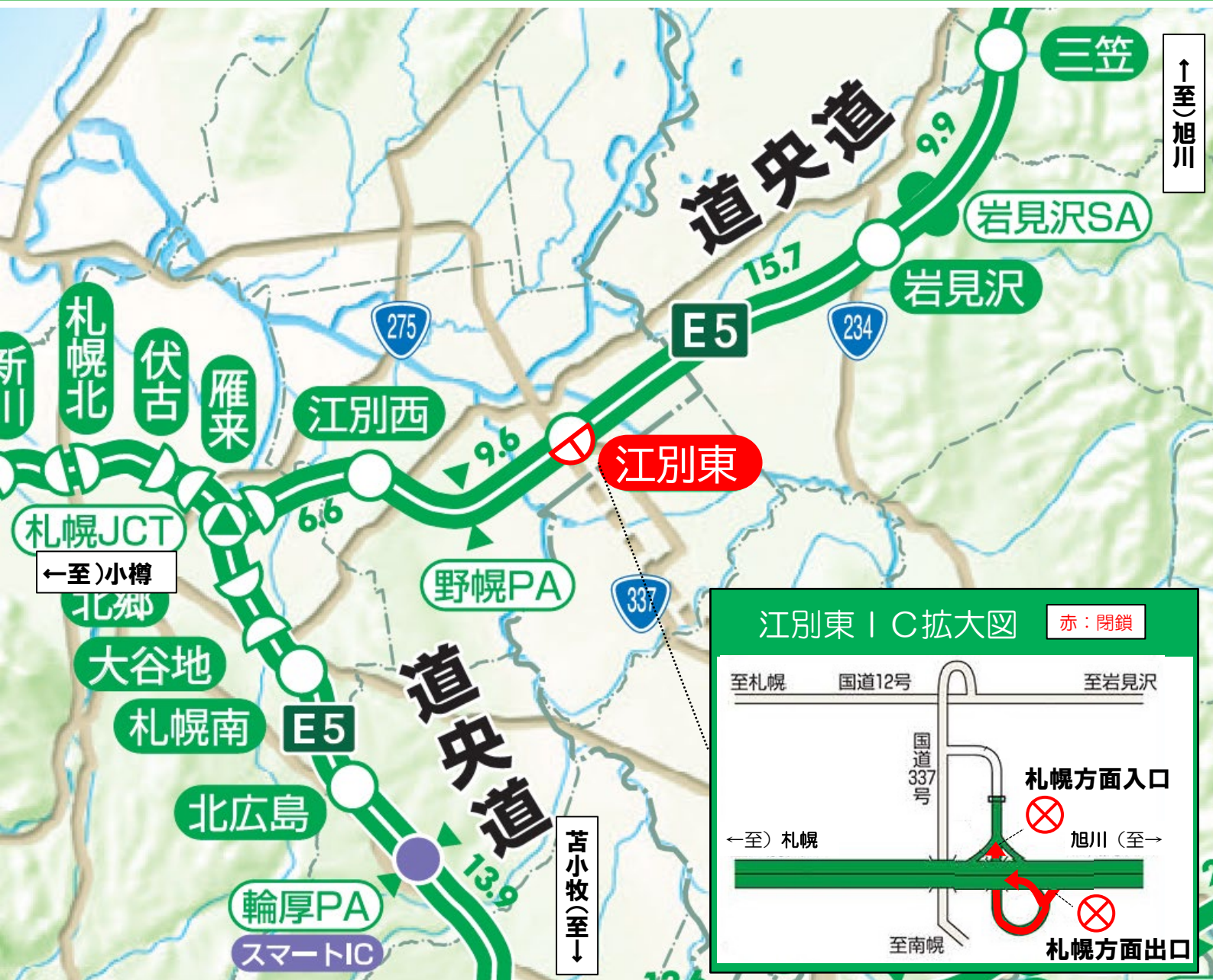
えべつひがし

江別東IC(札幌方面入口・札幌方面出口)

7/3月 → 7/10月

予備日 7/11火・7/12水
 休止日 土・日

荒天などにより予備日に延期となる場合があります。ご不便をおかけしますが、ご理解とご協力をお願いします。



24時間、365日、お客様の声をお聞きしています。

NEXCO東日本お客様センター

0570-024-024

または 03-5308-2424

高速道路に関する情報は「ドラぷら」で

www.driveplaza.com/

ドラぷら

検索

あなたに、ベスト・ウェイ。



道路情報インフォメーション

インターネット

高速道路料金検索・サービスエリアに関する情報は

ドラぷら



Twitter公式アカウント
NEXCO東日本（北海道）
@e_nexco_kita

交通情報・おトク情報発信中！

当日の通行止め情報もこちらから

電話でのお問い合わせ

NEXCO東日本 お客さまセンター
(24時間・365日受付)

0570-024-024
または
03-5308-2424

日本道路交通情報センター

050-3369-6760 北海道地方高速情報
#8011 携帯電話・PHS短縮ダイヤル

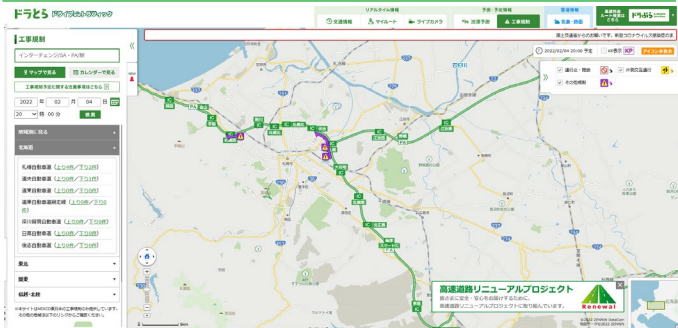
落下物・路面損傷・道路の異常を見つけたら

道路緊急ダイヤル #9910

交通事故・逆走車の通報は警察（110番）

ドラとら の詳しい使い方

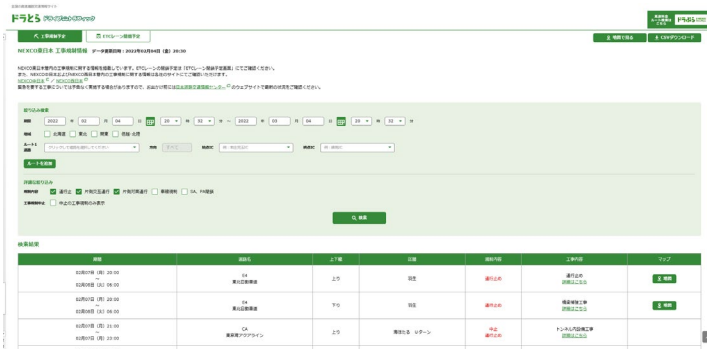
全国の高速道路の渋滞・規制・通行止め情報が分かる！



ドラとら

検索

工事規制情報も一覧で分かる！



ドラとら 工事規制情報

検索

他にも渋滞予測や現在の道路状況が見えるライブカメラ、SA・PAの混雑状況などお役立ち機能が満載！

ドラぷら の詳しい使い方

全国の高速道路の料金検索ができる！

高速料金・ルート検索

IC名で 地図から 道路名から 住所から

出発IC
例) 港北

到着IC
例) 仙台南

経由地
例) 港北

詳細条件指定

車両区分
普通車

出発日時
2019/07/29

19 時 0 分

検索

ドラぷら 料金

検索

実施中の料金割引・フェア情報が分かる！



ドラぷら 北海道エリア

検索

他にもドライブコラムやSA・PAのスタッフブログ、話題のグルメやお土産など情報が盛りだくさん！

E5A

札幌道 遮断機取替工事

資料4

夜間(22時~翌朝6時)IC閉鎖

おたる

小樽IC (国道5号から札幌方面入口)

7/3 月

予備日

7/4 火

荒天などにより予備日に延期となる場合があります。ご不便をおかけしますが、ご理解とご協力をお願いします。



24時間、365日、お客さまの声をお聞きしています。
 NEXCO東日本お客さまセンター
 0570-024-024
 または 03-5308-2424

高速道路に関する情報は「ドラぷら」で
www.driveplaza.com/

ドラぷら 検索

あなたに、ベスト・ウェイ。



道路情報インフォメーション

インターネット

高速道路料金検索・サービスエリアに関する情報は

ドラぷら



Twitter公式アカウント
NEXCO東日本（北海道）
@e_nexco_kita

交通情報・おトク情報発信中！

当日の通行止め情報もこちらから

電話でのお問い合わせ

NEXCO東日本 お客さまセンター
(24時間・365日受付)

0570-024-024
または
03-5308-2424

日本道路交通情報センター

050-3369-6760 北海道地方高速情報
#8011 携帯電話・PHS短縮ダイヤル

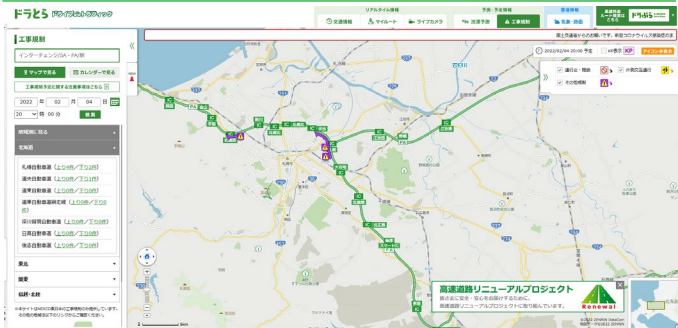
落下物・路面損傷・道路の異常を見つけたら

道路緊急ダイヤル #9910

交通事故・逆走車の通報は警察（110番）

ドラとら の詳しい使い方

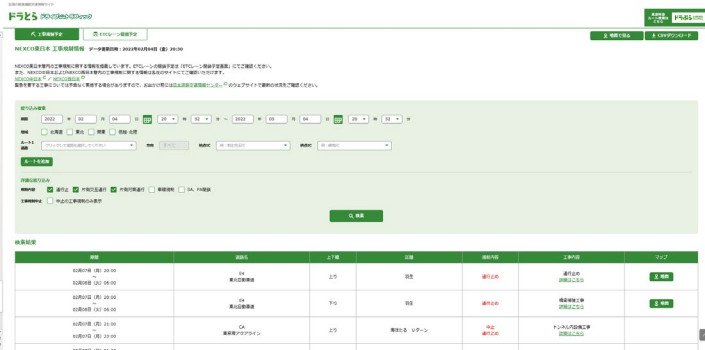
全国の高速道路の渋滞・規制・通行止め情報が分かる！



ドラとら

検索

工事規制情報も一覧で分かる！



ドラとら 工事規制情報

検索

他にも渋滞予測や現在の道路状況が見えるライブカメラ、SA・PAの混雑状況などお役立ち機能が満載！

ドラぷら の詳しい使い方

全国の高速道路の料金検索ができる！



ドラぷら 料金

検索

実施中の料金割引・フェア情報が分かる！



ドラぷら 北海道エリア

検索

他にもドライブコラムやSA・PAのスタッフブログ、話題のグルメやお土産など情報が盛りだくさん！