

令和5年7月14日

東日本高速道路株式会社 北海道支社

E5 道央自動車道リニューアル工事予定のお知らせ



NEXCO東日本北海道支社(札幌市厚別区)は、E5 道央自動車道で令和5年8月～11月に開始する高速道路リニューアル工事についてお知らせします。

リニューアル工事は、高速道路を安全・安心にご利用いただくために必要な工事です。お客さまへのご迷惑を最小限にするよう取り組んで参りますので、ご理解とご協力をお願いします。

1. 位置図・交通規制予定



番号	区間	規制種別	期間	渋滞予測	詳細
①	江別西IC～岩見沢IC(上下線)	終日車線規制	8月21日～11月4日	なし	別紙1
②	新千歳空港IC～千歳恵庭JCT(上下線)	終日車線規制	8月23日～11月26日	なし	別紙2
③	白老IC～苫小牧西IC(上下線)	終日車線規制	8月17日～10月31日	なし	別紙3

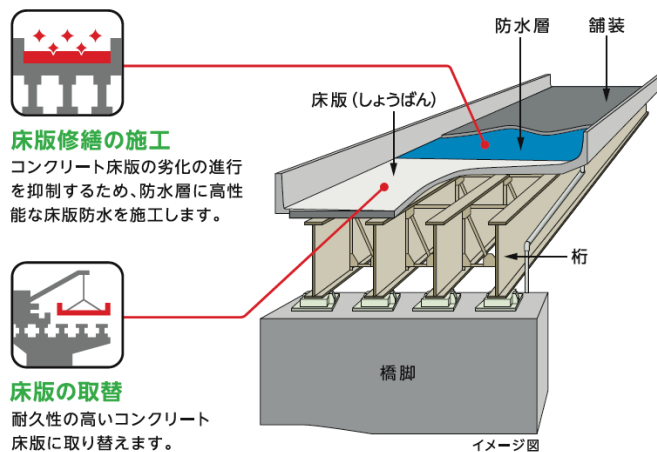
※土・日・祝日も終日規制を行います。

※工事の進捗状況により交通規制期間が変更となる場合があります。

※事故や天候の影響などで実際の渋滞状況が予測と異なる可能性もあるため、出発前に最新の交通情報をご確認ください。

2. 工事内容

今回お知らせする工事は、いずれも床版取替工事です。この工事では、老朽化や大型車の増加等により傷んだコンクリート床版をより耐久性の高い新しいプレストレストコンクリート床版に取り替えます。また、床版の劣化を防ぐため、防水層に高性能な床版防水も実施します。



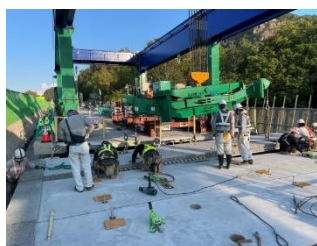
◆工事イメージ写真



【対面通行規制状況】



【古い床版撤去状況】



【新しい床版設置状況】

3. ご利用時のお願い

- (1) 工事区間は終日車線規制を行います。渋滞は発生しないと予測しておりますが、**朝夕・休日には混雑を予測しています**ので、時間に余裕をもってお出かけくださいますようお願いいたします。
- (2) 走行車線や路肩が狭くなっているため、走行する際は規制速度を遵守し、車間距離を確保して追突事故などには十分注意をお願いします。また、規制区間の前後では大きく車線が切り替わりますので、現地の案内看板などに従って通行をお願いします。

(3) 工事現場周辺では、工事用車両の出入りがありますので、前方に十分注意して通行をお願いします。

(4) 工事期間中は、LED情報板を利用した渋滞情報の提供、道路情報板や路上標識を活用した工事規制情報の提供や安全に走行していただくための注意の呼びかけを実施してまいります。走行の際にはこれらの情報をご確認のうえ、安全に走行していただきますようお願いいたします。

◆工事現場周辺での情報提供イメージ写真



【LED情報板】



【道路情報板】



【工事規制材】

4. 交通情報の入手方法

全国の高速道路の便利な情報が満載のサイト『ドラぷら』

- 【アドレス】PC版 <https://www.driveplaza.com/>
モバイル版 <https://m.driveplaza.com/>
スマートフォン <https://www.driveplaza.com/smp/>

高速道路の交通情報提供サービス『ドライブトラフィック(ドラとら)』

リアルタイムな道路交通情報を提供しています。

- 【アドレス】PC版 <https://www.drivetraffic.jp/map.html?t=r&area=01&lv=11>
モバイル版 <https://m.drivetraffic.jp/>
スマートフォン <https://www.drivetraffic.jp/smp/>

NEXCO東日本お客さまセンター

24時間365日オペレーターが対応いたします。

【電話番号】 0570-024-024 または 03-5308-2424

日本道路交通情報センター(JARTIC)の道路交通情報

<http://www.jartic.or.jp/>

050-3369-6760 (北海道地方・高速情報)

LINE公式アカウント

NEXCO東日本管内の通行止め状況などをお知らせしています。

【検索】「NEXCO東日本」で検索

【ID】 @e-nexco

【お友達登録2次元コード】



Twitter公式アカウント

「NEXCO東日本(北海道)」([@e_nexco_kita](https://twitter.com/e_nexco_kita))で北海道の高速道路情報を配信しています。

ハイウェイラジオ (AM1620kHz)

放送している区間は、高速道路上の標識によりご案内しています。

ハイウェイ情報ターミナル

SA・PAに設置しているモニター画面にて、広域の道路交通情報をお知らせしています。



高速道路リニューアルプロジェクト

いま、安全・安心を次の世代へ。

NEXCO東日本は、皆さまに安全・安心をお届けするために、高速道路の大規模更新・修繕事業に取り組んで参ります。

URL : <https://www.e-nexco.co.jp/renewal/>

または『高速リニューアル』で検索してください。

NEXCO東日本グループでは、2021～2025年までの期間を「SDGsの達成に貢献し、新たな未来社会に向け変革していく期間」と位置づけ、様々な取り組みを行っています。

今回の「リニューアル工事」の取り組みについては、安全・安心で信頼できるインフラ整備などにつながる事業活動としてSDGs目標の8番、9番、11番に貢献するものと考えています。



工事概要

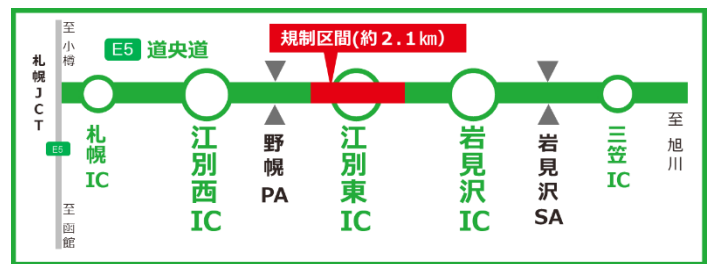
路 線	E5 道央自動車道 江別西IC～岩見沢IC間 上下線
規制種別 期 間	① 終日車線規制 令和5年 8月21日(月)～令和5年 8月27日(日) 令和5年10月31日(火)～令和5年11月 4日(土) ② 終日対面通行規制 令和5年 8月28日(月)～令和5年10月30日(月) (64日間) ※土・日・祝日も実施します。 ※工事の進捗や天候などにより、規制期間が変更となる場合があります。
工事内容	床版取替工事

1. 位置図

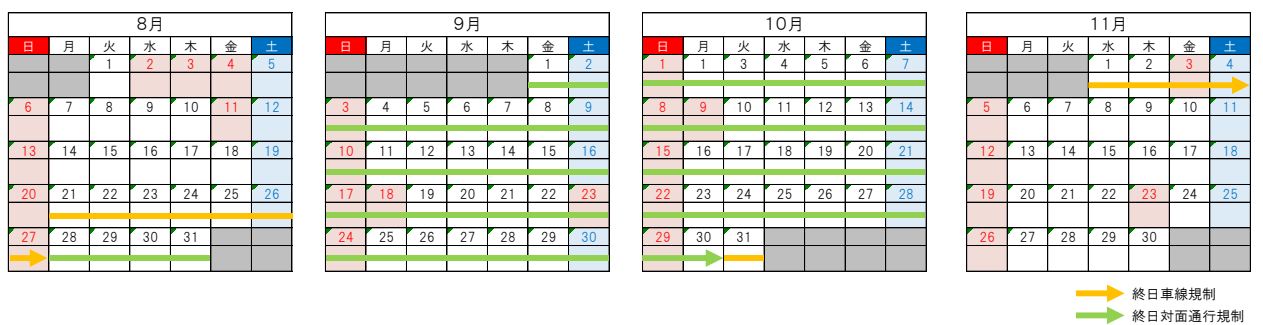
位置図



工事区間



2. 交通規制期間



3. 渋滞予測

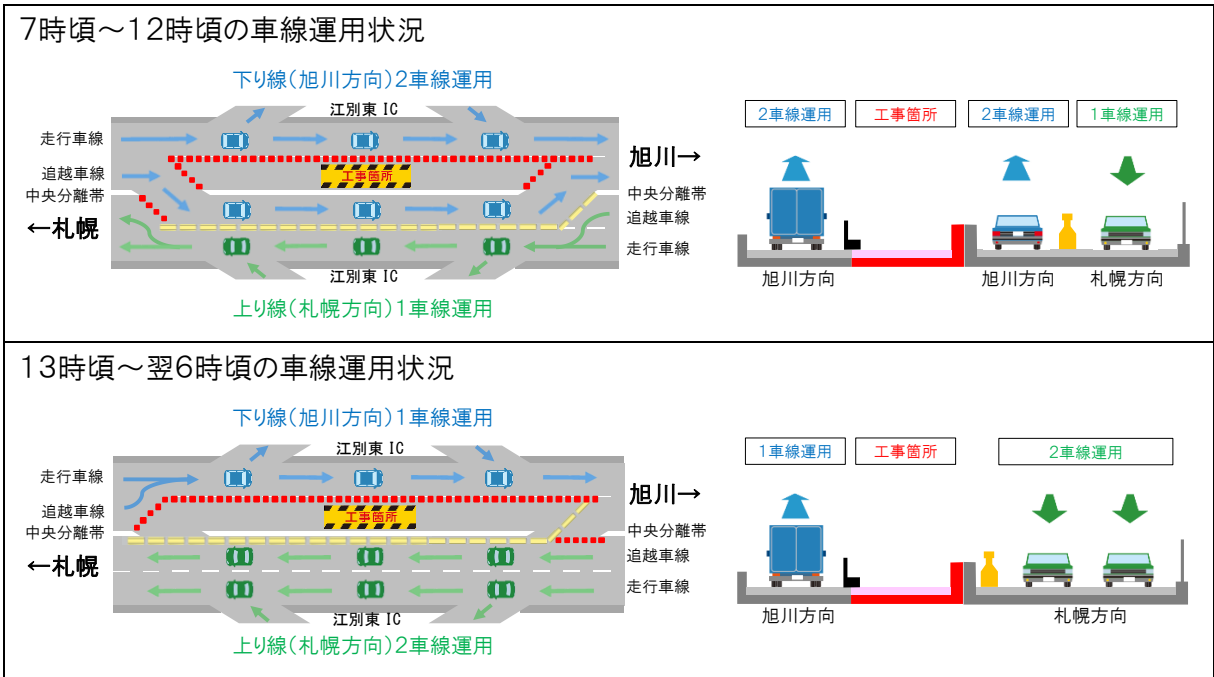
渋滞は発生しないと予測しておりますが、朝夕・休日には混雑を予測しておりますので当該区間をご利用される際は、安全運転に努めていただきますとともに、時間に余裕をもってお出かけくださいますようお願いいたします。

4. 交通規制内容

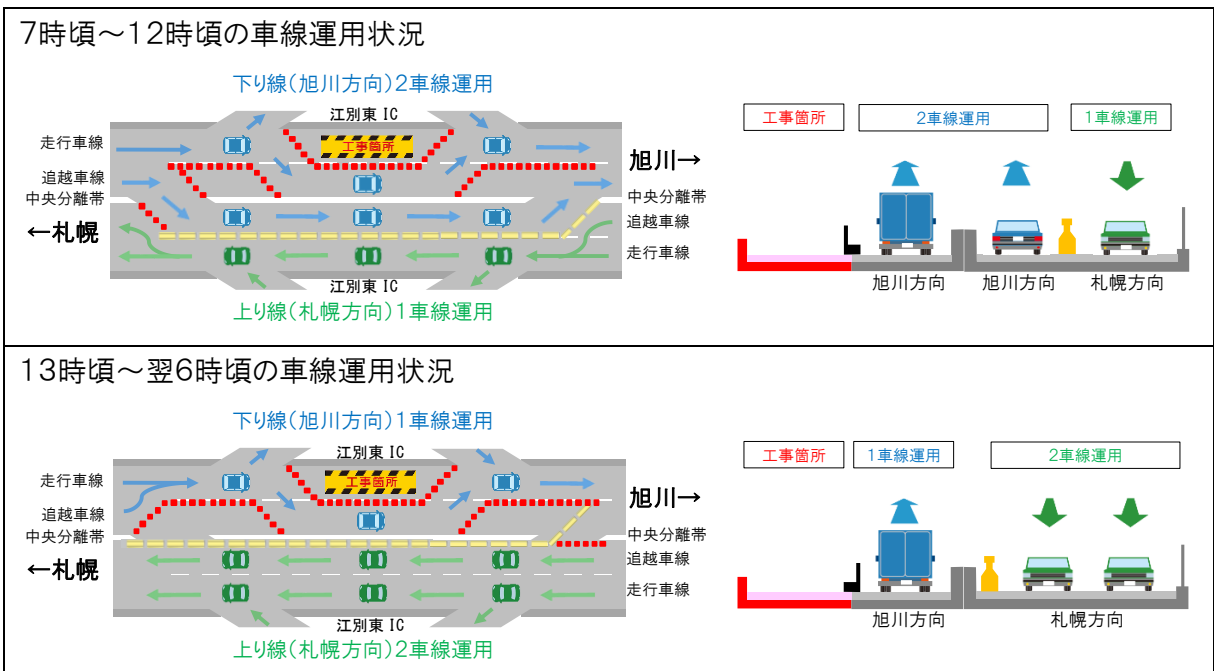
床版取替工事にあたり、上下線各2車線の箇所を時間帯に応じてロードジッパーシステムを活用し、上下線のいずれかを1車線に減少させる車線切替通行規制を実施します。なお、このロードジッパーシステムを活用した車線切替は1日2回、上下線交通量の少ない時間帯（朝6時～7時及び昼12時～13時）に実施します。

工事期間のうちの最初の7日間と終了の5日間の合計12日間は、車線切り替え作業のため、上下線の終日車線規制を実施します。また、9月18日、10月30日は工事箇所の切り替え作業のため、片側1車線での終日対面通行規制を実施します。

■ 令和5年8月28日～令和5年9月18日



■ 令和5年9月19日～令和5年10月30日



工事概要

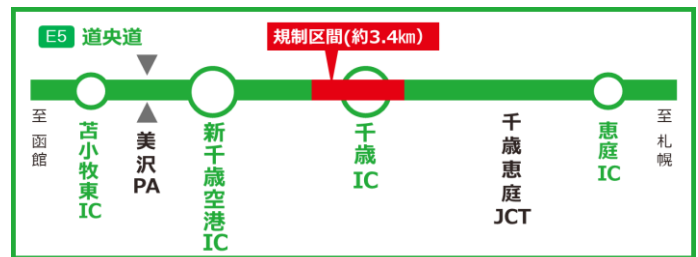
路線	E5 道央自動車道 新千歳空港IC～千歳恵庭JCT間 上下線
規制種別 期間	① 終日車線規制 令和5年 8月23日(水)～令和5年 8月28日(月) 令和5年11月 1日(水)～令和5年11月26日(日) ② 終日対面通行規制 令和5年 8月29日(火)～令和5年10月31日(火) (64日間) ※土・日・祝日も実施します。 ※工事の進捗や天候などにより、規制期間が変更となる場合があります。
工事内容	床版取替工事

1. 位置図

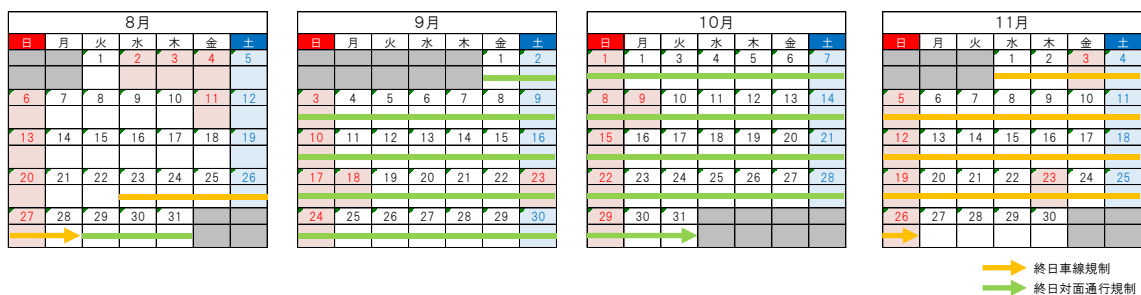
位置図



工事区間



2. 交通規制期間



3. 渋滞予測

渋滞は発生しないと予測しておりますが、**朝夕・休日には混雑を予測しています**ので当該区間をご利用される際は、安全運転に努めていただきますとともに、時間に余裕をもってお出かけくださいますようお願いいたします。

4. 交通規制内容

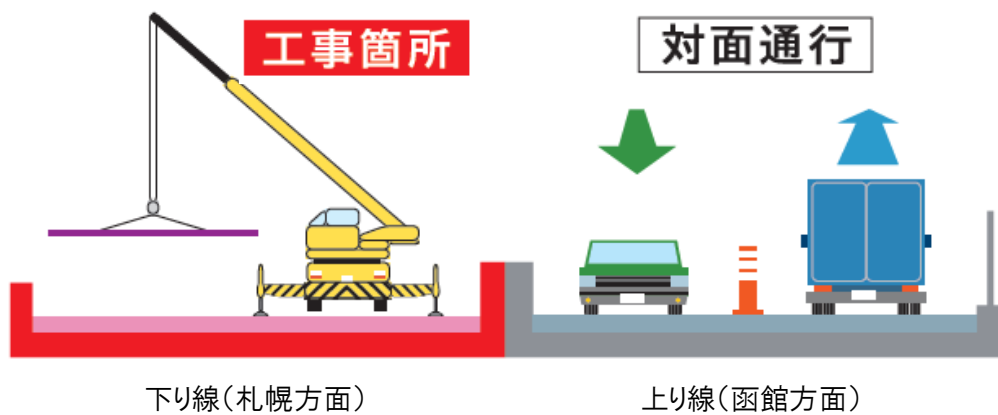
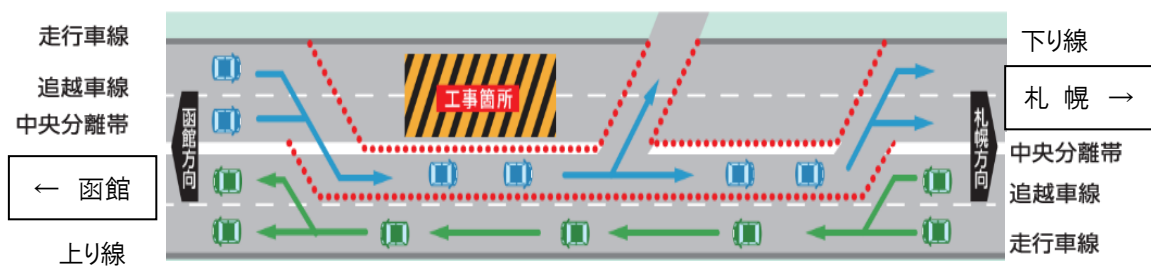
工事区間は約3.4kmにわたって終日通行規制を行います。規制速度を遵守し、前の車との車間距離を確保して追突事故などには十分注意をお願いします。

①終日車線規制

片側2車線のうち、1車線を確保しつつ、工事を行います。

②終日対面通行規制

往復4車線(片側2車線)のうち、2車線(片側1車線)を確保しつつ、工事を行います。



工事概要

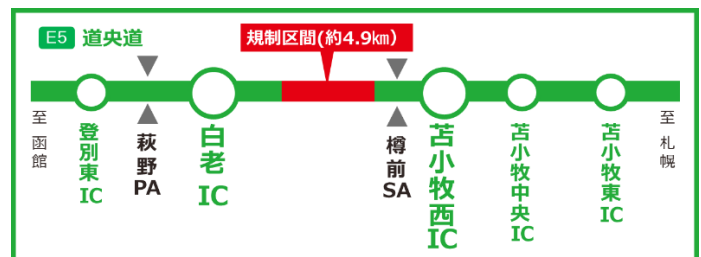
路線	E5 道央自動車道 白老IC～苫小牧西IC間 上下線
規制種別 期間	① 終日車線規制 令和5年 8月17日(木)～令和5年 9月 6日(水) 令和5年10月25日(水)～令和5年10月31日(火) ② 終日対面通行規制 令和5年 9月 7日(木)～令和5年10月24日(火) (48日間) ※土・日・祝日も実施します。 ※工事の進捗や天候などにより、規制期間が変更となる場合があります。
工事内容	床版取替工事

1. 位置図

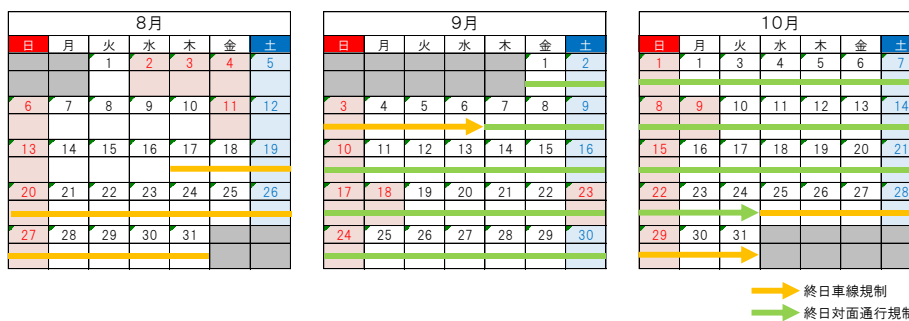
位置図



工事区間



2. 交通規制期間



3. 渋滞予測

渋滞は発生しないと予測しておりますが、朝夕・休日には混雑を予測していますので当該区間をご利用される際は、安全運転に努めていただきますとともに、時間に余裕をもってお出かけくださいますようお願いいたします。

4. 交通規制内容

工事区間は約4.9kmにわたって終日通行規制を行います。規制速度を遵守し、前の車との車間距離を確保して追突事故などには十分注意をお願いします。

①終日車線規制

片側2車線のうち、1車線を確保しつつ、工事を行います。

②終日対面通行規制

往復4車線(片側2車線)のうち、2車線(片側1車線)を確保しつつ、工事を行います。

