

令和5年7月14日  
 東日本高速道路株式会社  
 長野工事事務所

**E18** 上信越自動車道 上り線 佐久IC⇒碓氷軽井沢IC間  
**E19** 長野自動車道 下り線 安曇野IC⇒更埴IC間  
 トンネルリニューアル工事に伴う夜間通行止め  
**工事期間変更のお知らせ**



NEXCO東日本 長野工事事務所(長野県長野市)では、**E18** 上信越自動車道・**E19** 長野自動車道において、老朽化したトンネルのリニューアル工事に伴う夜間通行止めを実施しています。

通行止め期間を令和5年7月20日(木)、7月31日(月)としていたところですが、工事遅延のため通行止め期間を変更しますのでお知らせします。

**【変更内容】**

**当初**

番号	道路名	通行止め区間	期間	別添資料
①	<b>E18</b> 上信越自動車道	上り線 佐久IC⇒碓氷軽井沢IC	令和5年7月4日(火) 令和5年7月20日(木) 令和5年7月31日(月) 各日 夜22時～翌6時	別紙1
②	<b>E19</b> 長野自動車道	下り線 安曇野IC⇒更埴IC	令和5年7月10日(月) 夜21時～翌6時	別紙2

**変更**

番号	道路名	通行止め区間	期間	別添資料
①	<b>E18</b> 上信越自動車道	上り線 佐久IC⇒碓氷軽井沢IC	令和5年7月4日(火) <b>令和5年8月28日(月)</b> <b>令和5年9月11日(月)</b> 各日 夜22時～翌6時	別紙1
②	<b>E19</b> 長野自動車道	下り線 安曇野IC⇒更埴IC	令和5年7月10日(月) 夜21時～翌6時	別紙2

リニューアル工事は、高速道路を安全・安心にご利用いただくために必要な工事です。お客さまへの ご迷惑を最小限にするよう取り組んでまいりますので、ご理解とご協力をお願いします。

## 工事イメージ写真



【掘削状況】



【中央排水切替状況】

### 1. 工事概要

下記のトンネルにおいて、地山の膨張による路面の隆起や損傷に対するトンネル補強工事を実施します。

#### ・上信越道 上り線 関伽流山(あかるさん)トンネル

上信越道 上り線 佐久IC⇒碓氷軽井沢ICに位置する関伽流山トンネルでは、令和5年7月4日は、トンネル内の中央排水管を切り替えるため、令和5年8月28日、9月11日は、トンネル補強工事に必要な施工機械を組立・解体するため、夜間通行止めを行います。

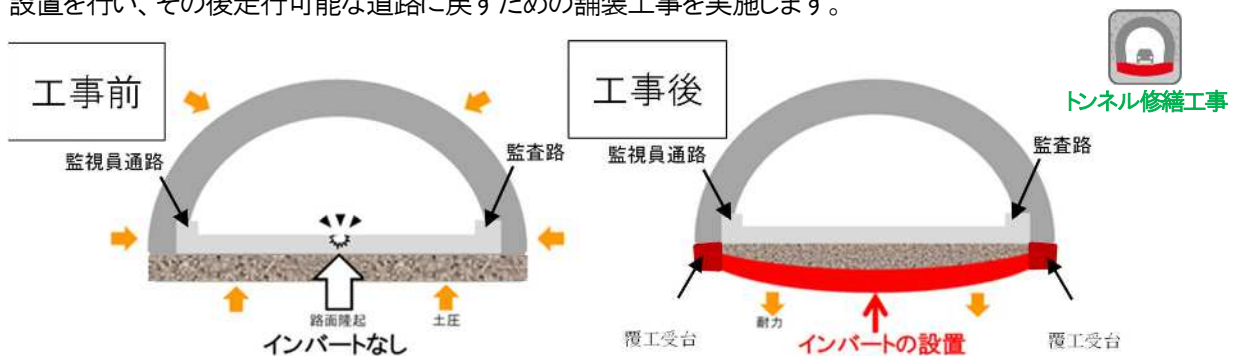
#### ・長野道 下り線 一本松(いっぽんまつ)トンネル

長野道 下り線 麻績IC⇒更埴IC間に位置する一本松トンネルでは、トンネル補強工事に実施にあたり、工事のために設置していた防護柵の撤去工事を行います。

これらの工事は通常の車線規制では施工ができないことから、交通量の少ない平日夜間に通行止めを行い、工事を実施します。

### 【トンネル補強工事の主な内容】

トンネル周辺から過度な力がかかっているトンネルに対して、リング状のより強い構造にするため、インバートを設置し、安定性を向上させます。具体的には、路面掘削後にトンネル底面を補強するコンクリート(インバート)の設置を行い、その後走行可能な道路に戻すための舗装工事を実施します。



※インバートとは…トンネル底面をコンクリートにより逆アーチに結合するもので、耐力を増価させ、沈下・変状を防止します

お客様へ極力ご迷惑をおかけしないよう、交通量が少ない平日の夜間に通行止めを行い、工事を集中的かつ効率的に実施します。安全・快適に高速道路をご利用いただくために必要な工事ですので、ご理解とご協力をお願いします。

## 2. 交通情報の入手方法について

### (1) お出かけ前に入手できる道路交通情報

- ・高速道路リニューアルプロジェクト専用WEBサイト

<https://www.e-nexco.co.jp/renewal/>

- ・NEXCO東日本ホームページ「工事規制情報」

(各地域の工事規制に関する情報を提供)

「高速道路ご利用の方」のタグから「工事規制情報」を選択してください。

<https://www.drivetraffic.jp/construction-regulation>

- ・NEXCO東日本道路交通情報サイト「ドラとら」

(全国の高速道路の交通情報を提供)

【P C】<https://www.drivetraffic.jp/>

【携帯】<http://m.drivetraffic.jp/>

- ・NEXCO東日本お客さまセンター

(24時間、365日、お客さまの声をお聞きしています)

ナビダイヤル 0570-024-024(24時間オペレーターが対応)

または 03-5308-2424

- ・日本道路交通情報センター(JARTIC)の道路交通情報

全国共通ダイヤル 050-3369-6666(携帯短縮ダイヤル#8011)

※全国どこからでも最寄りの情報センターに接続します。

全国・関東甲信越情報 050-3369-6600

群馬情報 050-3369-6610

長野情報 050-3369-6620

【P C】<https://www.jartic.or.jp/>

### (2) 高速道路をご利用中に入手できる道路交通情報

- ・道路情報板

- ・ハイウェイラジオ(AM1620kHz)

ハイウェイラジオを放送している区間は、高速道路上の標識によりご案内しております。

- ・ハイウェイ情報ターミナル

SA・PAに設置されているモニター画面などにより、広域の道路情報を分かりやすくお知らせしています。

### (3) 配布・掲示物によるご案内

- ・ポスター・リーフレット及びデジタルサイネージによる案内を周辺の料金所、SA・PAに掲示します。

- ・横断幕を高速道路上の跨道橋に掲示します。

※Twitter・LINEの公式アカウントでも情報を配信しています。

#### 【Twitter】

「NEXCO東日本(関東)」(@e\_nexco\_kanto)

リアルタイムの交通情報

「NEXCO東日本(関東工事規制)」(@e\_nexco\_kanto\_k)

工事規制の実施判断

#### 【LINE】

「NEXCO東日本」(@e-nexco)

通行止めや気象情報



## 高速道路リニューアルプロジェクト

いま、安全・安心を次の世代へ。

NEXCO東日本は、皆さまに安全・安心を届けるために、  
高速道路の更新・修繕事業に取り組んでまいります。

URL:<https://www.e-nexco.co.jp/renewal/>

または、『高速リニューアル』で検索ください。

NEXCO東日本グループでは、2021～2025年までの期間を「SDGsの達成に貢献し、新たな未来社会に向け変革していく期間」と位置づけ、様々な取り組みを行っています。

今回の「リニューアル工事」の取り組みについては、安全・安心で信頼できるインフラの整備などにつながる事業活動としてSDGs目標の8番、9番、11番に貢献するものと考えています。



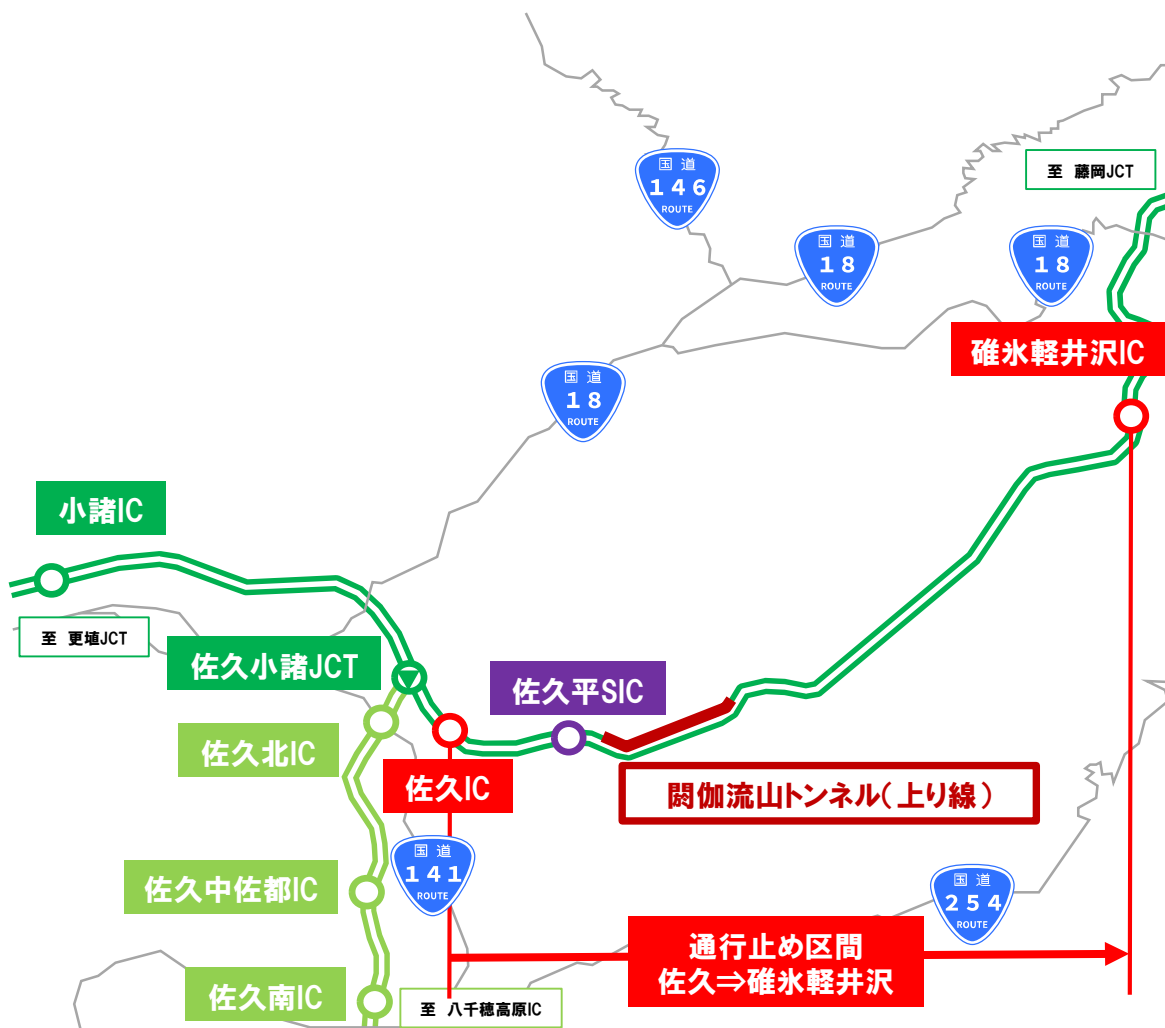
1. 通行止めの概要

路線	E18 上信越道
区間	上り線 佐久IC ⇒ 碓氷軽井沢IC
実施時期	<p>日程</p> <ul style="list-style-type: none"> <li>①令和5年7月4日(火)</li> <li>②令和5年8月28日(月)</li> <li>③令和5年9月11日(月)</li> </ul> <p>予備日</p> <ul style="list-style-type: none"> <li>①令和5年7月5日(水)、令和5年7月6日(木)</li> <li>②令和5年8月29日(火)、令和5年8月30日(水)</li> <li>③令和5年9月12日(火)、令和5年9月13日(水)</li> </ul>
時間帯	夜22時～翌朝6時

※通行止め区間内にある休憩施設については、以下のとおり閉鎖します。

上信越道 佐久平PA 夜22時～翌朝6時

2. 工事区間 上信越道 上り線 佐久IC⇒碓氷軽井沢IC



### 3. 通行止めに伴う乗継調整について

通行止めにより高速道路を一旦流出し、通行止め区間を迂回して、再流入して順方向に乗り継がれるお客さまには、ご利用区間に応じて通行料金を調整する「乗継調整」を実施します。

#### ○乗継指定IC

通行止め箇所	流出指定IC	再流入指定IC
【上信越道】(上り線) 佐久IC→碓氷軽井沢IC	【上信越道】(上り線) 小諸IC、佐久IC 【中部横断道】(上り線) 佐久北IC～八千穂高原IC	【上信越道】(上り線) 碓氷軽井沢IC、松井田妙義IC、下仁田IC

※中部横断道は無料区間のため、各ICに料金所はありません。

#### ◆乗継調整のご利用方法

##### 《ETCのお客さま》

○ETCをご利用のお客さまは、流出指定ICを無線走行していただき、再流入指定ICも無線走行をお願いします。(ETC車には「乗継証明書」は発行されません)

○乗り継ぎされた走行を一つの走行とみなして、ETC時間帯割引を適用します。

なお、通行料金は請求時の調整となるため、料金所での料金表示器と異なる場合があります。

○全行程で同一のETCカードを挿入して、料金所のETCレーンを通行してください。

##### 《現金等のお客さま》

○現金等でお支払いのお客さまは、流出指定ICで「乗継証明書」をお受け取りのうえ、再流入指定ICで「通行券」をお取りいただき、最初に料金を支払う料金所で「乗継証明書」と「通行券」をお渡しください。

##### 《ETC・現金等のお客さま共通》

○流出指定ICで流出後、通行止めが解除された場合は、順方向にある通行止め区間内のIC(流出指定ICを含む)から再流入されても料金調整を行います。

## 佐久IC⇒碓氷軽井沢IC(上り線)夜間通行止め迂回路図

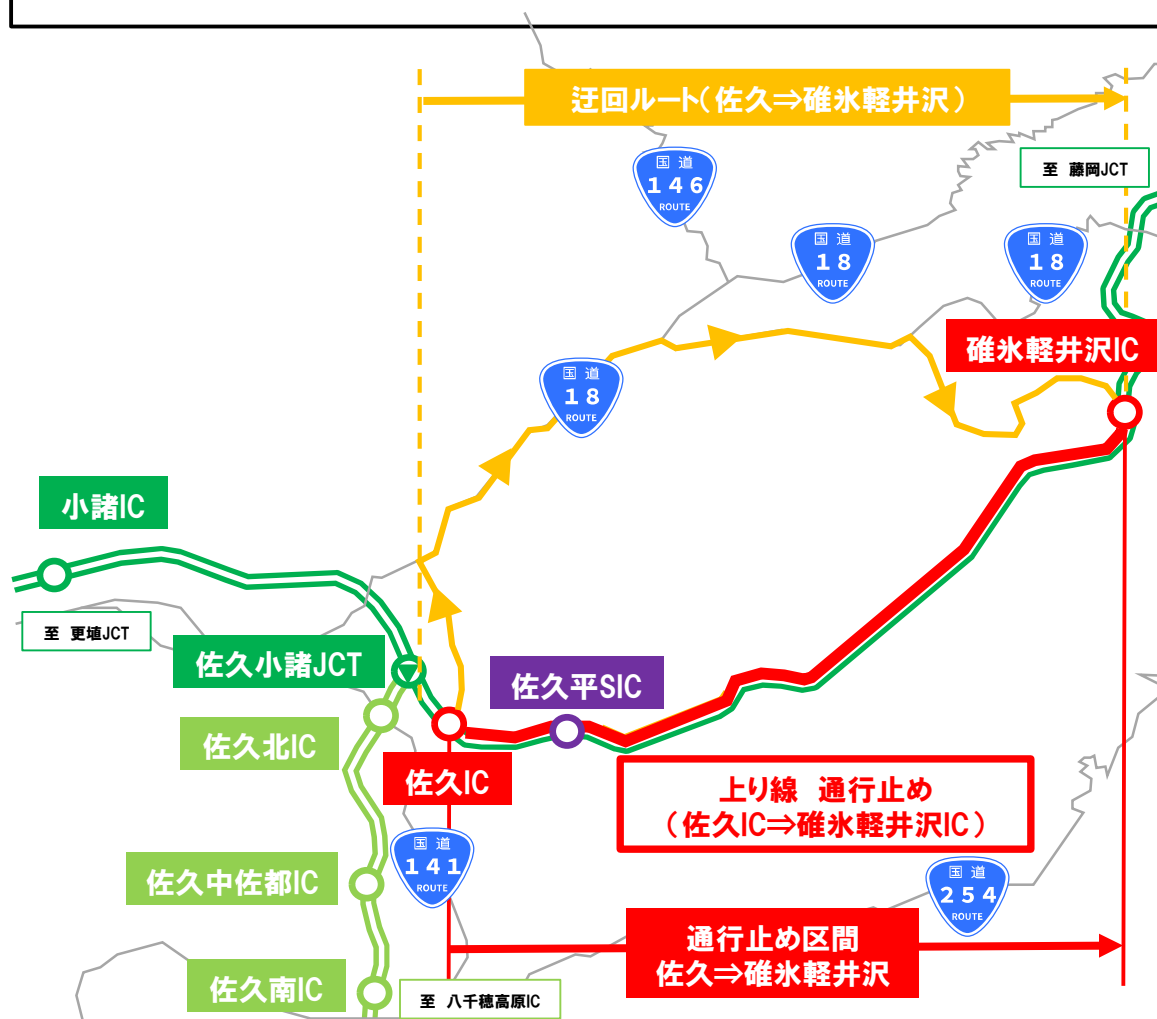
### 【通行止め区間・日時】

佐久IC～碓氷軽井沢IC(上り線)

令和5年7月4日(火)、8月28日(月)、9月11日(月)

【予備日:令和5年7月5日(水)、7月6日(木)、8月29日(火)、8月30日(水)、9月12日(火)、9月13日(水)】

各日 夜22時～翌朝6時



通行止めの時間帯は、国道18号への迂回をお願いします。

区間	高速道路利用	国道18号利用
佐久IC⇒碓氷軽井沢IC	約15分	約45分

## 佐久IC⇒碓氷軽井沢IC(上り線)夜間通行止め乗継調整

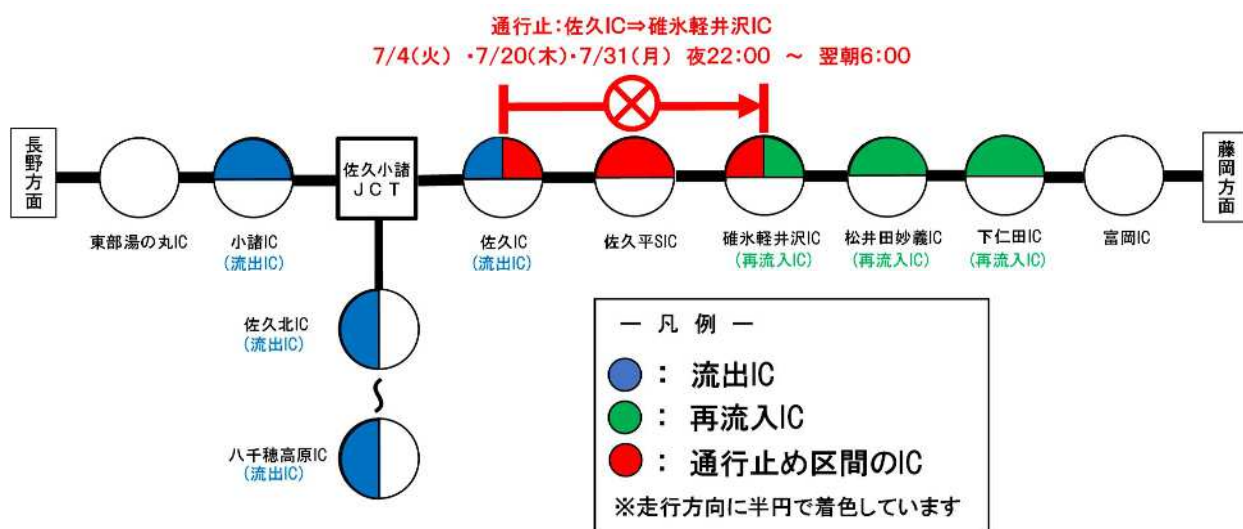
### 【通行止め区間・日時】

佐久IC～碓氷軽井沢IC(上り線)

令和5年7月4日(火)、8月28日(月)、9月11日(月)

【予備日:令和5年7月5日(水)、7月6日(木)、8月29日(火)、8月30日(水)、9月12日(火)、9月13日(水)】

各日 夜22:00～翌朝6:00

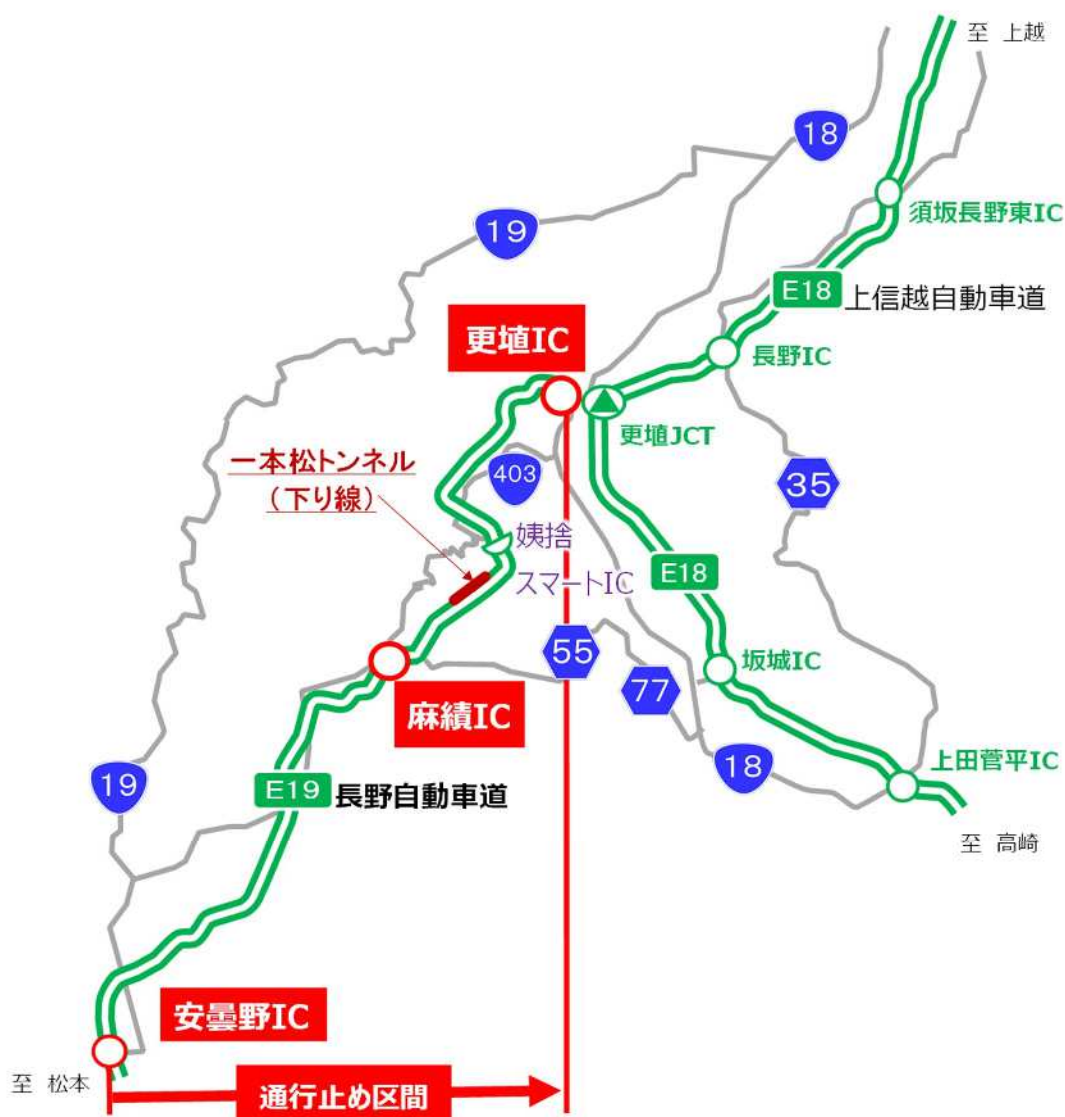




## 1. 通行止めの概要

路線	E19 長野道
区間	下り線 安曇野IC ⇒ 更埴IC
実施時期	日程 令和5年7月10日(月) 予備日 令和5年7月11日(火)、令和5年7月12日(水)
時間帯	夜21時～翌朝6時

## 2. 工事区間 長野道 下り線 安曇野IC⇒更埴IC



### 3. 通行止めに伴う乗継調整について

通行止めにより高速道路を一旦流出し、通行止め区間を迂回して、再流入して順方向に乗り継がれるお客さまには、ご利用区間に応じて通行料金を調整する「乗継調整」を実施します。

#### ○乗継指定IC

通行止め箇所	流出指定IC	再流入指定IC
【長野道】(下り線) 安曇野IC→更埴C	【長野道】(下り線) 安曇野IC 梓川スマートHC(※) 松本IC	【長野道】(下り線) 更埴C 【上信越道】(下り線) 長野IC、須坂長野東IC 【上信越道】(上り線) 坂城C、上田菅平IC

※梓川スマートHCは全車種(12m以下)のETC車限定となります。

#### ◆乗継調整のご利用方法

##### 《ETCのお客さま》

○ETCをご利用のお客さまは、流出指定ICを無線走行していただき、再流入指定ICも無線走行をお願いします。(ETC車には「乗継証明書」は発行されません)

○乗り継ぎされた走行を一つの走行とみなして、ETC時間帯割引を適用します。

なお、通行料金は請求時の調整となるため、料金所での料金表示器と異なる場合があります。

○全行程で同一のETCカードを挿入して、料金所のETCレーンを通行してください。

##### 《現金等のお客さま》

○現金等でお支払いのお客さまは、流出指定ICで「乗継証明書」をお受け取りのうえ、再流入指定ICで「通行券」をお取りいただき、最初に料金を支払う料金所で「乗継証明書」と「通行券」をお渡しください。

##### 《ETC・現金等のお客さま共通》

○流出指定ICで流出後、通行止めが解除された場合は、順方向にある通行止め区間内のIC(流出指定ICを含む)から再流入されても料金調整を行います。

## 安曇野IC⇒更埴IC(下り線)夜間通行止め迂回路図

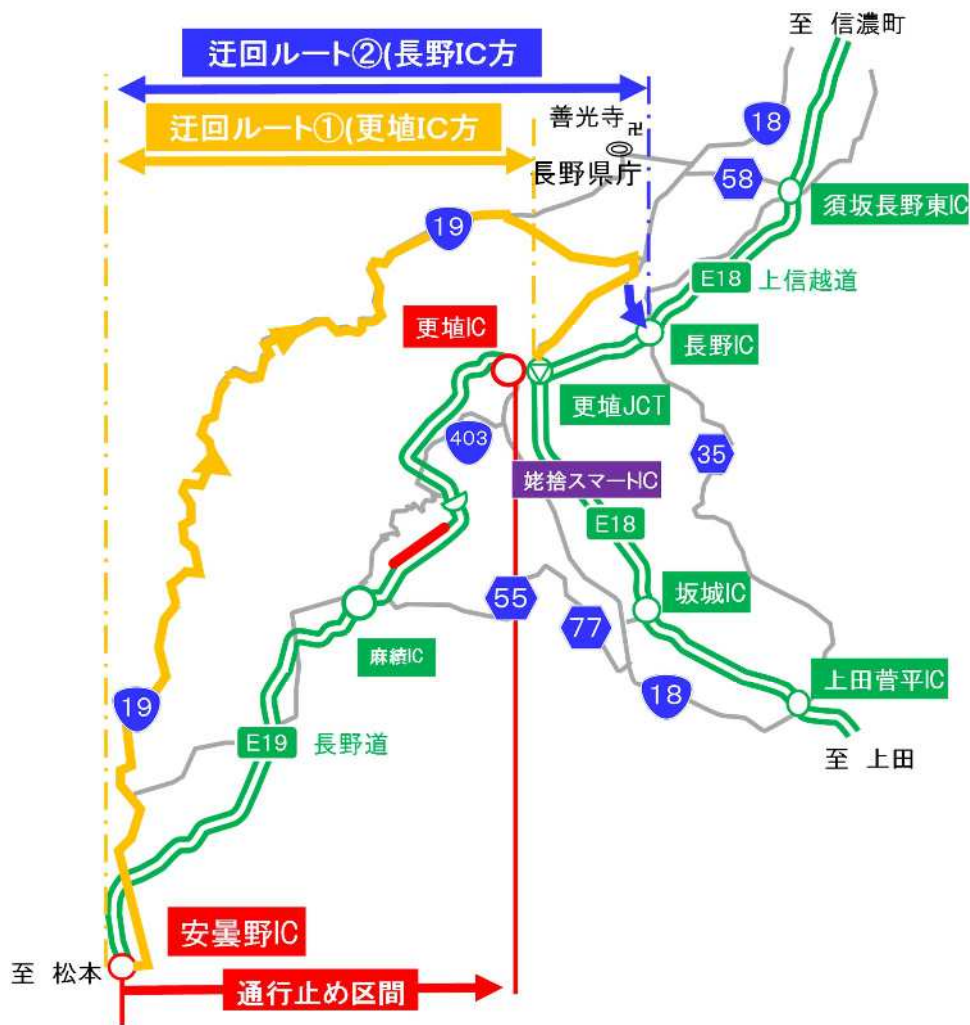
### 【通行止め区間・日時】

安曇野IC⇒更埴IC間(下り線)



令和5年7月10日(月)

【予備日:令和5年7月11日(火)、7月12日(水)】

各日 夜21時～翌朝6時



通行止めの時間帯は、国道19号への迂回をお願いします。

区間	高速道路利用	国道19号利用
安曇野IC⇒更埴IC 	約35分	約100分
安曇野IC⇒長野IC 	約40分	約85分

## 安曇野IC⇒更埴IC(下り線)夜間通行止め乗継調整

### 【通行止め区間・日時】

安曇野IC⇒更埴IC間(下り線)

令和5年7月10日(月)

【予備日:令和5年7月11日(火)、7月12日(水)】

各日 夜21時～翌朝6時

