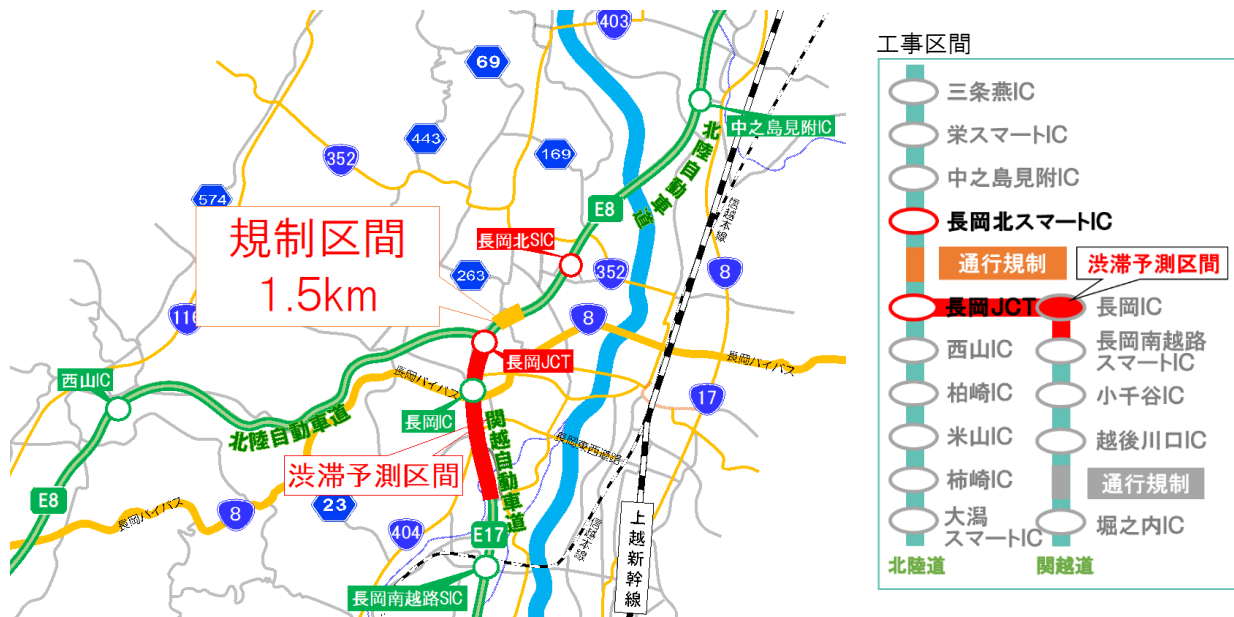


工事概要

| | |
|------------|------------------------------------------------------------------------------------------|
| 区間 | E8 北陸自動車道 長岡JCT⇒長岡北スマートIC(下り線) |
| 規制種別 期間 | ①終日車線規制 令和5年8月23日(水)～11月14日(火) ※土・日・祝日も実施します。 ※工事の進捗や天候などにより、規制期間が変更となる場合があります。 |
| 工事内容 | 床版取替工事(高瀬橋) |

1. 位置図



2. 交通規制期間

| 8月 | | | | | | | 9月 | | | | | | | 10月 | | | | | | | 11月 | | | | | | |
|----|----|----|----|----|----|----|----|----|----|----|----|----|----|-----|----|----|----|----|----|----|-----|----|----|----|----|----|----|
| 日 | 月 | 火 | 水 | 木 | 金 | 土 | 日 | 月 | 火 | 水 | 木 | 金 | 土 | 日 | 月 | 火 | 水 | 木 | 金 | 土 | 日 | 月 | 火 | 水 | 木 | 金 | 土 |
| | | 1 | 2 | 3 | 4 | 5 | | | | | | 1 | 2 | 1 | 2 | 3 | 4 | 5 | 6 | 7 | | | | 1 | 2 | 3 | 4 |
| 6 | 7 | 8 | 9 | 10 | 11 | 12 | 3 | 4 | 5 | 6 | 7 | 8 | 9 | 8 | 9 | 10 | 11 | 12 | 13 | 14 | 5 | 6 | 7 | 8 | 9 | 10 | 11 |
| 13 | 14 | 15 | 16 | 17 | 18 | 19 | 10 | 11 | 12 | 13 | 14 | 15 | 16 | 15 | 16 | 17 | 18 | 19 | 20 | 21 | 12 | 13 | 14 | 15 | 16 | 17 | 18 |
| 20 | 21 | 22 | 23 | 24 | 25 | 26 | 17 | 18 | 19 | 20 | 21 | 22 | 23 | 22 | 23 | 24 | 25 | 26 | 27 | 28 | 19 | 20 | 21 | 22 | 23 | 24 | 25 |
| 27 | 28 | 29 | 30 | 31 | | | 24 | 25 | 26 | 27 | 28 | 29 | 30 | 29 | 30 | 31 | | | | | 26 | 27 | 28 | 29 | 30 | | |

- 終日車線規制
- 渋滞を予測している日

3. 渋滞予測

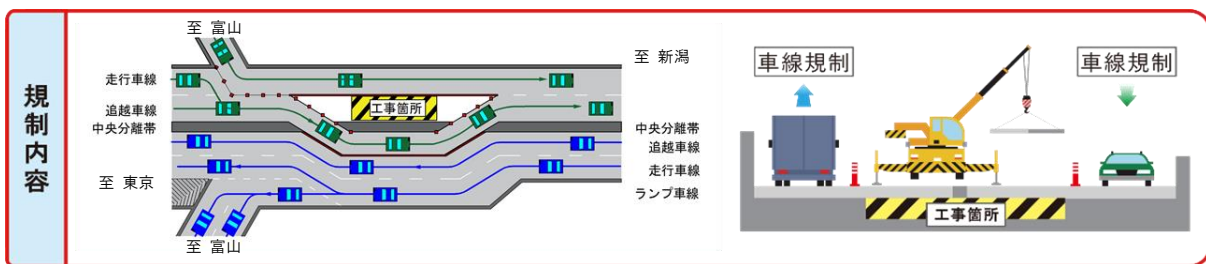
工事期間中の10月7日(土)～10月9日(月)に約3km 程度、11月3日(金)～11月5日(日)に約5km程度の渋滞を予測しています。渋滞の発生は関越自動車道 下り線 長岡JCT手前で17時から19時を中心に予測していますので、一般道への迂回、お出かけ時間の変更または公共交通機関の利用についてご検討をお願いします。

4. 交通規制内容

規制区間の車線幅員と路肩幅員が狭くなります。また、工事の進捗により車線運用を切り替えます。

規制速度を遵守し、前の車との車間距離を確保して追突事故などには十分注意をお願いします。

《終日車線規制》



特設WEBサイト(https://www.e-nexco.co.jp/renewal/kanetsu_2023_1/15_19/)もご覧ください。