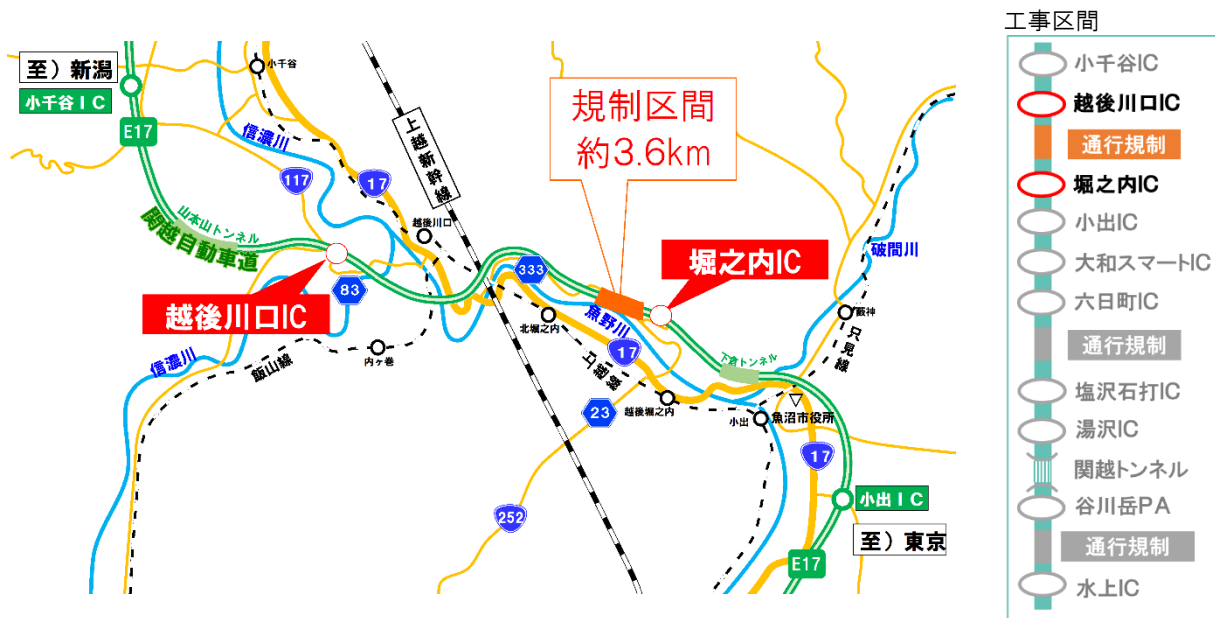


工事概要

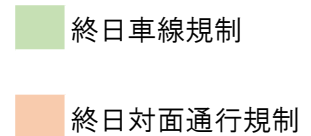
| | |
|------------|---|
| 区 間 | E17 関越自動車道 堀之内IC～越後川口IC(上下線) |
| 規制種別 期間 | ①終日車線規制 令和5年8月17日(木)～8月29日(火)、令和5年10月27日(金)～11月8日(水) ②終日対面通行規制 令和5年8月30日(水)～10月26日(木) ※土・日・祝日も実施します。 ※工事の進捗や天候などにより、規制期間が変更となる場合があります。 |
| ① | 床版取替工事(徳田橋) |

1. 位置図



2. 交通規制期間

| 8月 | | | | | | | 9月 | | | | | | | 10月 | | | | | | | 11月 | | | | | | |
|----|----|----|----|----|----|----|----|----|----|----|----|----|----|-----|----|----|----|----|----|----|-----|----|----|----|----|----|----|
| 日 | 月 | 火 | 水 | 木 | 金 | 土 | 日 | 月 | 火 | 水 | 木 | 金 | 土 | 日 | 月 | 火 | 水 | 木 | 金 | 土 | 日 | 月 | 火 | 水 | 木 | 金 | 土 |
| | | 1 | 2 | 3 | 4 | 5 | | | | | | 1 | 2 | 1 | 2 | 3 | 4 | 5 | 6 | 7 | | | | 1 | 2 | 3 | 4 |
| 6 | 7 | 8 | 9 | 10 | 11 | 12 | 3 | 4 | 5 | 6 | 7 | 8 | 9 | 8 | 9 | 10 | 11 | 12 | 13 | 14 | 5 | 6 | 7 | 8 | 9 | 10 | 11 |
| 13 | 14 | 15 | 16 | 17 | 18 | 19 | 10 | 11 | 12 | 13 | 14 | 15 | 16 | 15 | 16 | 17 | 18 | 19 | 20 | 21 | 12 | 13 | 14 | 15 | 16 | 17 | 18 |
| 20 | 21 | 22 | 23 | 24 | 25 | 26 | 17 | 18 | 19 | 20 | 21 | 22 | 23 | 22 | 23 | 24 | 25 | 26 | 27 | 28 | 19 | 20 | 21 | 22 | 23 | 24 | 25 |
| 27 | 28 | 29 | 30 | 31 | | | 24 | 25 | 26 | 27 | 28 | 29 | 30 | 29 | 30 | 31 | | | | 26 | 27 | 28 | 29 | 30 | | | |



3. 渋滞予測

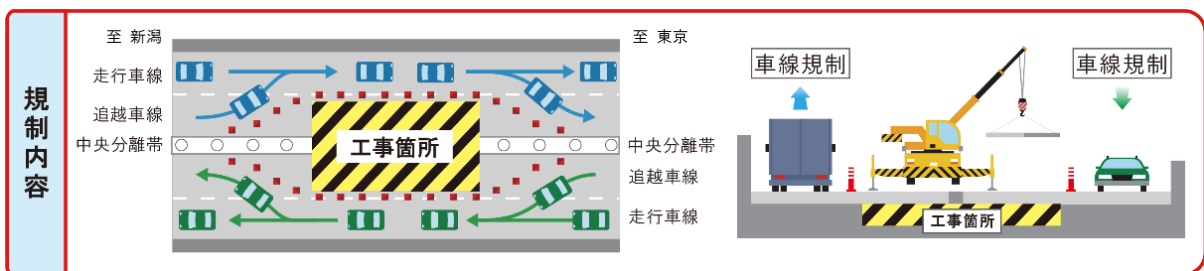
渋滞は発生しないと予測していますが、当該区間をご利用される際は、安全運転に努めていただきますとともに、時間に余裕をもってお出かけくださいますようお願いいたします。

4. 交通規制内容

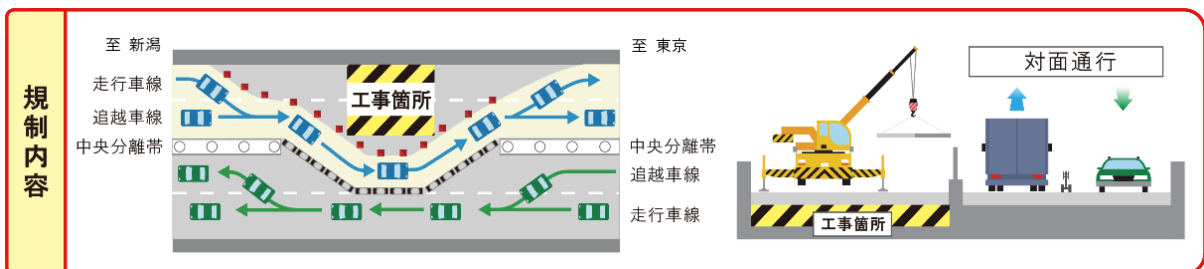
規制区間の車線幅員と路肩幅員が狭くなります。また、工事の進捗により車線運用を切り替えます。

規制速度を遵守し、前の車との車間距離を確保して追突事故などには十分注意をお願いします。

《終日車線規制》



《終日対面通行規制》



特設WEBサイト(https://www.e-nexco.co.jp/renewal/kanetsu_2023_1/15_19/)もご覧ください。