

令和5年7月18日
 東日本高速道路株式会社
 新潟支社

E8 北陸自動車道 **E17** 関越自動車道
 リニューアル工事予定のお知らせ



NEXCO東日本新潟支社(新潟市中央区)は、**E8** 北陸自動車道、**E17** 関越自動車道で令和5年8月～11月に開始する高速道路リニューアル工事についてお知らせします。

リニューアル工事は、高速道路を安全・安心にご利用いただくために必要な工事です。お客さまへのご迷惑を最小限にするよう取り組んでまいりますので、ご理解とご協力をお願いします。

1. 位置図・交通規制予定



番号	区間	規制種別	期間	渋滞予測	詳細
①	長岡JCT→長岡北スマートIC(下り線)	終日通行規制	8月23日～11月14日	3連休を中心に最大5km程度	別紙1
②	堀之内IC～越後川口IC(上下線)	終日通行規制	8月17日～11月8日	なし	別紙2
③	塩沢石打IC～六日町IC(上下線)	終日通行規制	8月17日～11月9日	なし	別紙3
④	水上IC～湯沢IC(上下線)	終日通行規制	8月17日～11月9日	なし	別紙4

※土・日・祝日も終日規制を行います。

※工事の進捗状況により交通規制期間が変更となる場合があります。

※事故や天候の影響などで実際の渋滞状況が予測と異なる可能性もあるため、

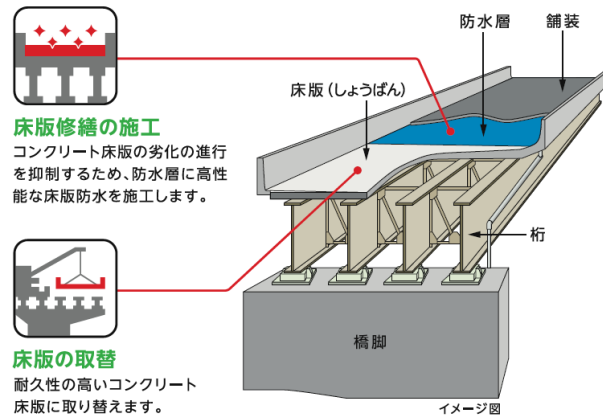
出発前に最新の交通情報をご確認ください。

リアルタイム情報 <https://www.drivetraffic.jp/>

工事規制情報 <https://www.drivetraffic.jp/construction-regulation>

2. 工事内容

今回お知らせする工事はいずれも床版取替工事です。この工事では、老朽化や大型車の増加等により傷んだコンクリート床版をより耐久性の高い新しいプレストレストコンクリート床版に取り替えます。また、床版の劣化を防ぐために防水層に高性能な床版防水も実施します。



◆工事イメージ写真



【対面通行規制状況】



【古い床版撤去状況】



【新しい床版設置状況】

3. ご利用時のお願い

- (1) 工事区間は終日通行規制を行います。
- (2) 走行車線や路肩が狭くなっているため、走行する際は規制速度を遵守し、車間距離を確保して追突事故などには十分注意をお願いします。また、規制区間の前後では大きく車線が切り替わりますので、現地の案内看板などに従って通行をお願いします。
- (3) 工事現場周辺では、工事用車両の出入りがありますので、前方に十分注意して通行をお願いします。
- (4) 工事期間中は、LED情報板を利用した渋滞情報の提供、道路情報板や路上標識を活用した工事規制情報の提供や安全に走行していただくための注意の呼びかけを実施してまいります。走行の際にはこれらの情報をご確認のうえ、安全に走行していただきますようお願いいたします。

◆工事現場周辺での情報提供イメージ写真



【LED情報板】



【道路情報板】



【工事規制材】

4. 特殊車両通行時のお願い

今回の通行規制に伴い、対面通行規制期間には、車幅3.0mを超える特殊車両は通行できません。ご利用されるお客さまは、国道8号、国道17号などへ迂回をお願いします。

また、特殊車両通行許可(※)について、高速道路の経路のみ取得されている場合は、一般道の許可の取得も必要となりますのでご注意ください。

※特殊車両通行許可とは

道路法及び車両制限令に基づき、一般的制限値(長さ・重さ・車幅など)を超えた特殊車両が公道を通行するに当たり必要となる許可のこと。

5. 交通情報の入手方法

全国の高速道路の便利な情報が満載のサイト『ドラぷら』

<https://www.driveplaza.com/>

高速道路の交通情報提供サービス『ドライブトラフィック(ドラとら)』

リアルタイム情報 <https://www.drivetraffic.jp/>

工事規制情報 <https://www.drivetraffic.jp/construction-regulation>

NEXCO東日本お客さまセンター

24時間365日オペレーターが対応いたします。

0570-024-024(ナビダイヤル) または 03-5308-2424

日本道路交通情報センター(JARTIC)

<http://www.jartic.or.jp/>

全国共通ダイヤル 050-3369-6666 (携帯短縮ダイヤル#8011)

※全国どこからでも最寄りの情報センターに接続します。

新潟情報 050-3369-6615

新潟地方高速情報 050-3369-6765

LINE公式アカウント

NEXCO東日本管内の通行止め状況などをお知らせしています。

【検索】「NEXCO東日本」で検索

【ID】@e-nexco

【お友達登録2次元コード】



Twitter 公式アカウント

「NEXCO東日本(新潟)([@e_nexco_niigata](https://twitter.com/e_nexco_niigata))」で新潟地方の高速道路情報を配信しています。

ハイウェイラジオ

ハイウェイラジオ(AM1620kHz)

放送している区間は高速道路上の標識によりご案内しています。

ハイウェイ情報ターミナル

SA・PAに設置されているモニター画面にて、広域の道路交通情報をお知らせしています。

谷川岳PA(下り線)のリニューアルプロジェクトPRコーナー

谷川岳PA(下り線)の施設内に「高速道路 知るほど安心ホットインフォメーション」というリニューアルプロジェクトなどの高速道路事業を解説するコーナーを開設しましたので、谷川岳PA(下り線)にお立ち寄りの際は、ぜひご覧ください。



高速道路リニューアルプロジェクト

いま、安全・安心を次の世代へ。

NEXCO東日本は、皆さまに安全・安心を届けるために、
高速道路の更新・修繕事業に取り組んでまいります。

URL : <https://www.e-nexco.co.jp/renewal/>

または『高速リニューアル』で検索ください。

NEXCO東日本グループでは、2021～2025年までの期間を「SDGsの達成に貢献し、新たな未来社会に向け変革していく期間」と位置づけ、様々な取り組みを行っています。

今回の「リニューアル工事」の取り組みについては、安全・安心で信頼できるインフラ整備などにつながる事業活動としてSDGs目標の8番、9番、11番に貢献するものと考えています。



8 働きがいも
経済成長も



9 産業と技術革新の
基盤をつくらう



11 住み続けられる
まちづくりを



工事概要

区間	E8 北陸自動車道 長岡JCT⇒長岡北スマートIC(下り線)
規制種別 期間	①終日車線規制 令和5年8月23日(水)～11月14日(火) ※土・日・祝日も実施します。 ※工事の進捗や天候などにより、規制期間が変更となる場合があります。
工事内容	床版取替工事(高瀬橋)

1. 位置図



2. 交通規制期間

8月							9月							10月							11月						
日	月	火	水	木	金	土	日	月	火	水	木	金	土	日	月	火	水	木	金	土	日	月	火	水	木	金	土
		1	2	3	4	5						1	2	1	2	3	4	5	6	7				1	2	3	4
6	7	8	9	10	11	12	3	4	5	6	7	8	9	8	9	10	11	12	13	14	5	6	7	8	9	10	11
13	14	15	16	17	18	19	10	11	12	13	14	15	16	15	16	17	18	19	20	21	12	13	14	15	16	17	18
20	21	22	23	24	25	26	17	18	19	20	21	22	23	22	23	24	25	26	27	28	19	20	21	22	23	24	25
27	28	29	30	31			24	25	26	27	28	29	30	29	30	31					26	27	28	29	30		

終日車線規制

渋滞を予測している日

3. 渋滞予測

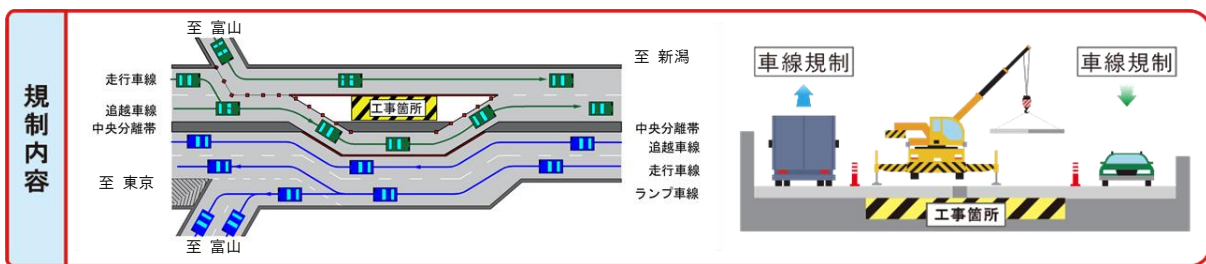
工事期間中の10月7日(土)～10月9日(月)に約3km 程度、11月3日(金)～11月5日(日)に約5km程度の渋滞を予測しています。渋滞の発生は関越自動車道 下り線 長岡JCT手前で17時から19時を中心に予測していますので、一般道への迂回、お出かけ時間の変更または公共交通機関の利用についてご検討をお願いします。

4. 交通規制内容

規制区間の車線幅員と路肩幅員が狭くなります。また、工事の進捗により車線運用を切り替えます。

規制速度を遵守し、前の車との車間距離を確保して追突事故などには十分注意をお願いします。

《終日車線規制》

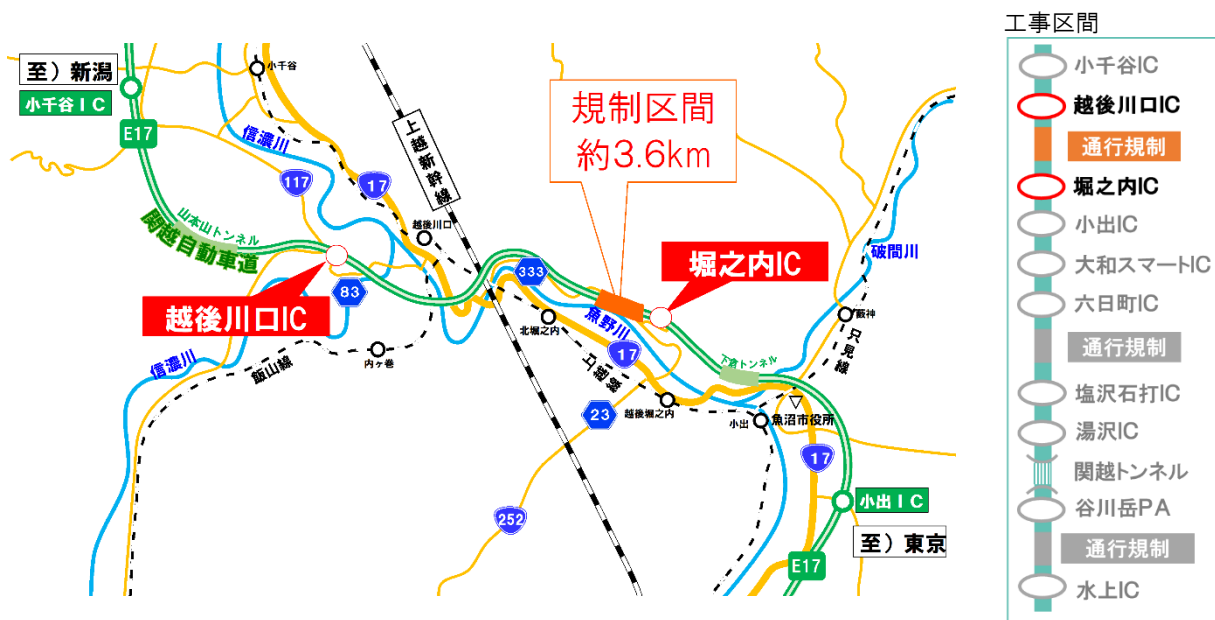


特設WEBサイト(https://www.e-nexco.co.jp/renewal/kanetsu_2023_1/15_19/)もご覧ください。

工事概要

区 間	E17 関越自動車道 堀之内IC～越後川口IC(上下線)
規制種別	①終日車線規制 令和5年8月17日(木)～8月29日(火)、令和5年10月27日(金)～11月8日(水)
期間	②終日対面通行規制 令和5年8月30日(水)～10月26日(木) ※土・日・祝日も実施します。 ※工事の進捗や天候などにより、規制期間が変更となる場合があります。
①	床版取替工事(徳田橋)

1. 位置図



2. 交通規制期間

8月							9月							10月							11月						
日	月	火	水	木	金	土	日	月	火	水	木	金	土	日	月	火	水	木	金	土	日	月	火	水	木	金	土
		1	2	3	4	5						1	2	1	2	3	4	5	6	7				1	2	3	4
6	7	8	9	10	11	12	3	4	5	6	7	8	9	8	9	10	11	12	13	14	5	6	7	8	9	10	11
13	14	15	16	17	18	19	10	11	12	13	14	15	16	15	16	17	18	19	20	21	12	13	14	15	16	17	18
20	21	22	23	24	25	26	17	18	19	20	21	22	23	22	23	24	25	26	27	28	19	20	21	22	23	24	25
27	28	29	30	31			24	25	26	27	28	29	30	29	30	31				26	27	28	29	30			

終日車線規制

終日対面通行規制

3. 渋滞予測

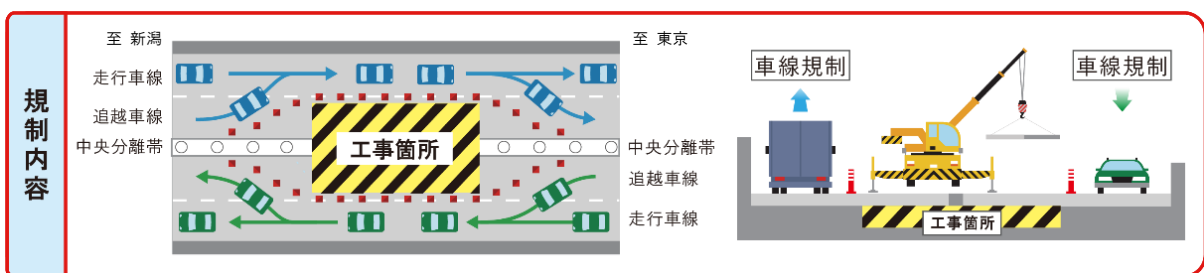
渋滞は発生しないと予測していますが、当該区間をご利用される際は、安全運転に努めていただきますとともに、時間に余裕をもってお出かけくださいますようお願いいたします。

4. 交通規制内容

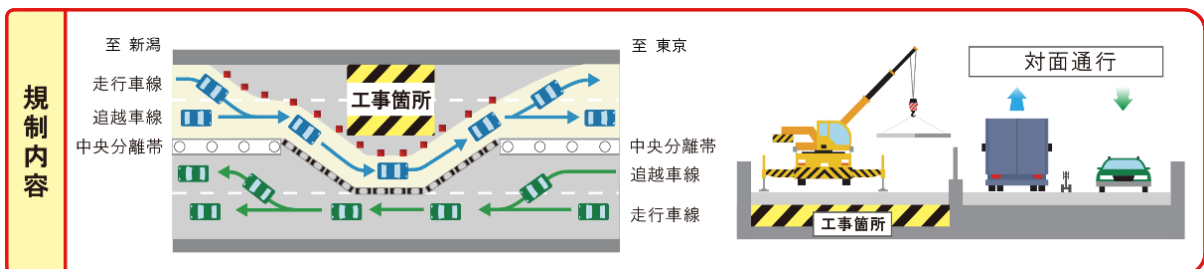
規制区間の車線幅員と路肩幅員が狭くなります。また、工事の進捗により車線運用を切り替えます。

規制速度を遵守し、前の車との車間距離を確保して追突事故などには十分注意をお願いします。

《終日車線規制》



《終日対面通行規制》

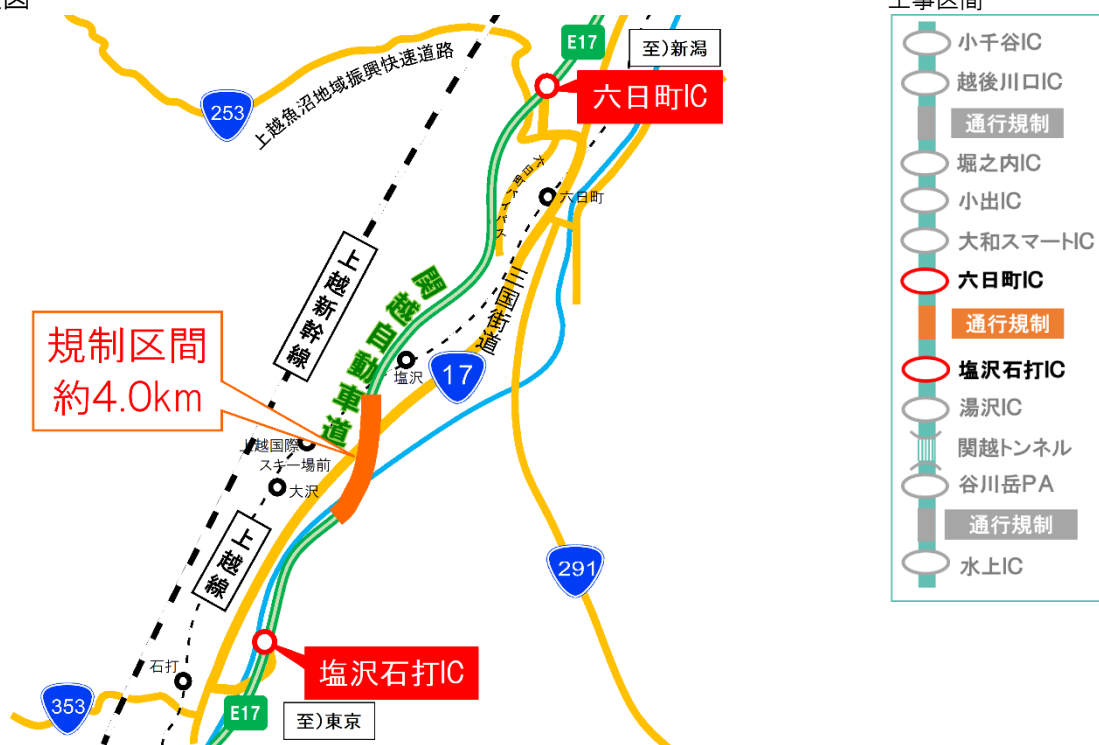


特設WEBサイト(https://www.e-nexco.co.jp/renewal/kanetsu_2023_1/15_19/)もご覧ください。

工事概要

区間	E17 関越自動車道 塩沢石打IC～六日町IC(上下線)
規制種別	①終日車線規制 令和5年8月17日(木)～8月31日(木)、令和5年10月24日(火)～11月9日(木)
期間	②終日対面通行規制 令和5年9月1日(金)～10月23日(月) ※土・日・祝日も実施します。 ※工事の進捗や天候などにより、規制期間が変更となる場合があります。
①	床版取替工事(中之島橋)

1. 位置図



2. 交通規制期間

8月							9月							10月							11月						
日	月	火	水	木	金	土	日	月	火	水	木	金	土	日	月	火	水	木	金	土	日	月	火	水	木	金	土
		1	2	3	4	5						1	2	1	2	3	4	5	6	7				1	2	3	4
6	7	8	9	10	11	12	3	4	5	6	7	8	9	8	9	10	11	12	13	14	5	6	7	8	9	10	11
13	14	15	16	17	18	19	10	11	12	13	14	15	16	15	16	17	18	19	20	21	12	13	14	15	16	17	18
20	21	22	23	24	25	26	17	18	19	20	21	22	23	22	23	24	25	26	27	28	19	20	21	22	23	24	25
27	28	29	30	31			24	25	26	27	28	29	30	29	30	31					26	27	28	29	30		

- 終日車線規制
- 終日対面通行規制

3. 渋滞予測

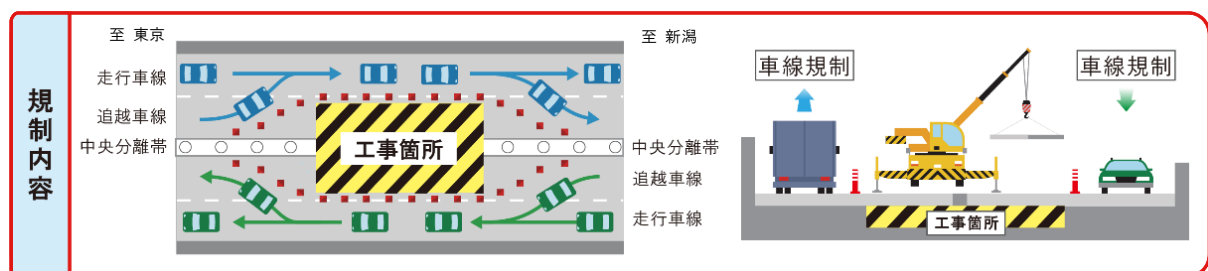
渋滞は発生しないと予測していますが、当該区間をご利用される際は、安全運転に努めていただきますとともに、時間に余裕をもってお出かけくださいますようお願いいたします。

4. 交通規制内容

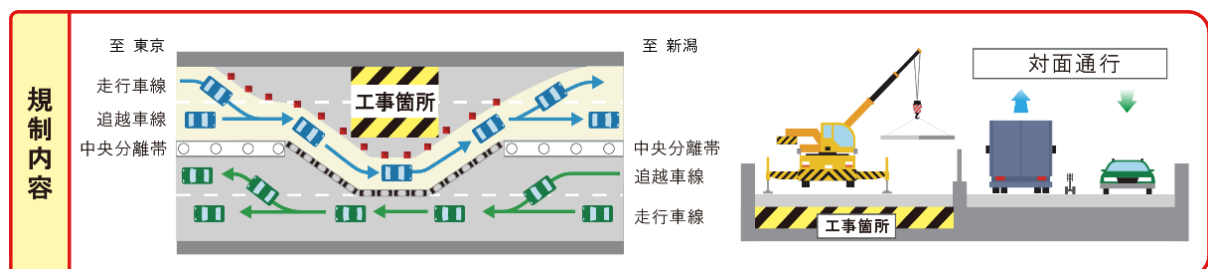
規制区間の車線幅員と路肩幅員が狭くなります。また、工事の進捗により車線運用を切り替えます。

規制速度を遵守し、前の車との車間距離を確保して追突事故などには十分注意をお願いします。

《終日車線規制》



《終日対面通行規制》

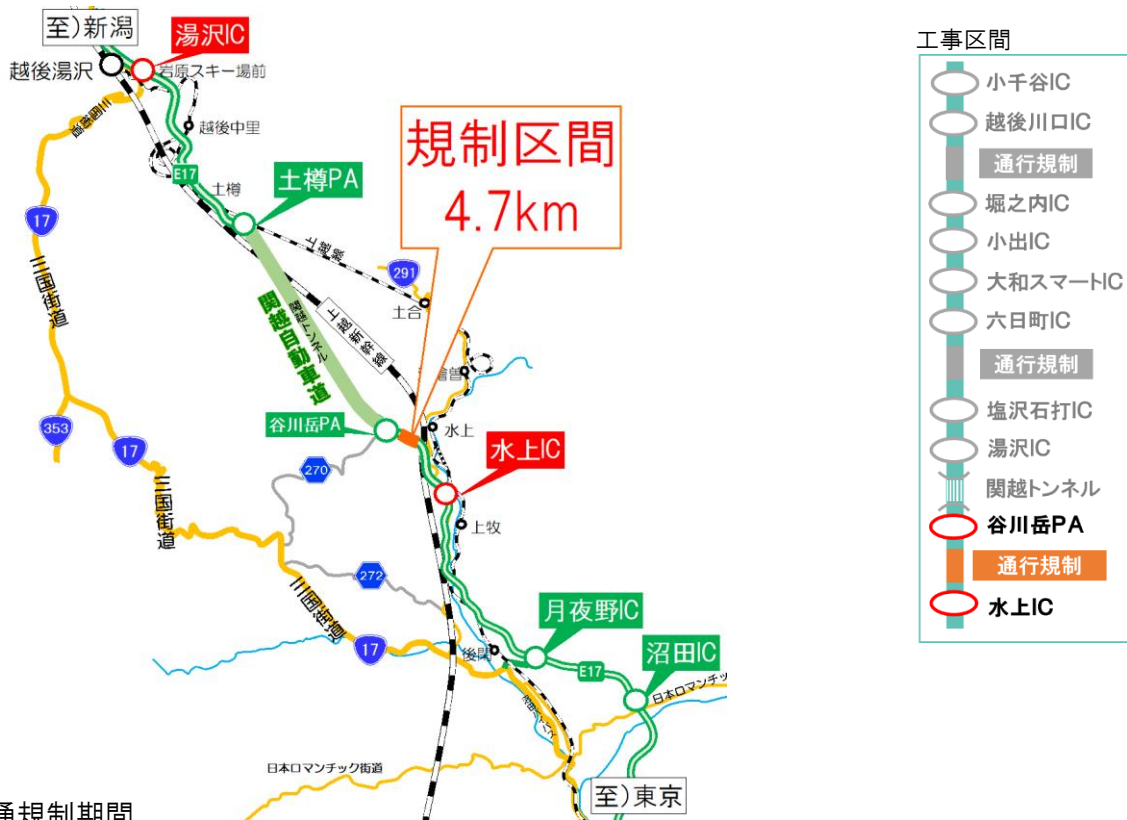


特設WEBサイト(https://www.e-nexco.co.jp/renewal/kanetsu_2023_1/15_19/)もご覧ください。

工事概要

区 間	E17 関越自動車道 水上IC～湯沢IC(上下線)
規制種別 期間	①終日車線規制 令和5年8月17日(木)～9月7日(木)、令和5年10月24日(火)～11月9日(木) ②終日対面通行規制 令和5年9月8日(金)～10月23日(月) ※土・日・祝日も実施します。 ※工事の進捗や天候などにより、規制期間が変更となる場合があります。
工事内容	床版取替工事(阿能川橋)

1. 位置図



2. 交通規制期間

8月							9月							10月							11月						
日	月	火	水	木	金	土	日	月	火	水	木	金	土	日	月	火	水	木	金	土	日	月	火	水	木	金	土
		1	2	3	4	5						1	2	1	2	3	4	5	6	7				1	2	3	4
6	7	8	9	10	11	12	3	4	5	6	7	8	9	8	9	10	11	12	13	14	5	6	7	8	9	10	11
13	14	15	16	17	18	19	10	11	12	13	14	15	16	15	16	17	18	19	20	21	12	13	14	15	16	17	18
20	21	22	23	24	25	26	17	18	19	20	21	22	23	22	23	24	25	26	27	28	19	20	21	22	23	24	25
27	28	29	30	31			24	25	26	27	28	29	30	29	30	31					26	27	28	29	30		

終日車線規制
 終日対面通行規制

3. 渋滞予測

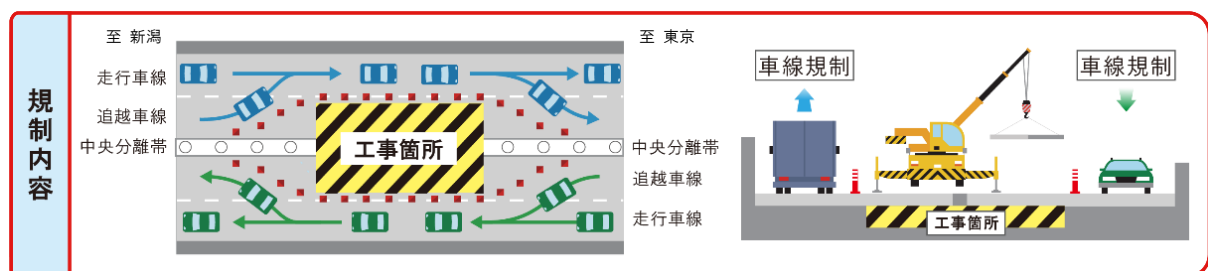
渋滞は発生しないと予測していますが、当該区間をご利用される際は、安全運転に努めていただきますとともに、時間に余裕をもってお出かけくださいますようお願いいたします。

4. 交通規制内容

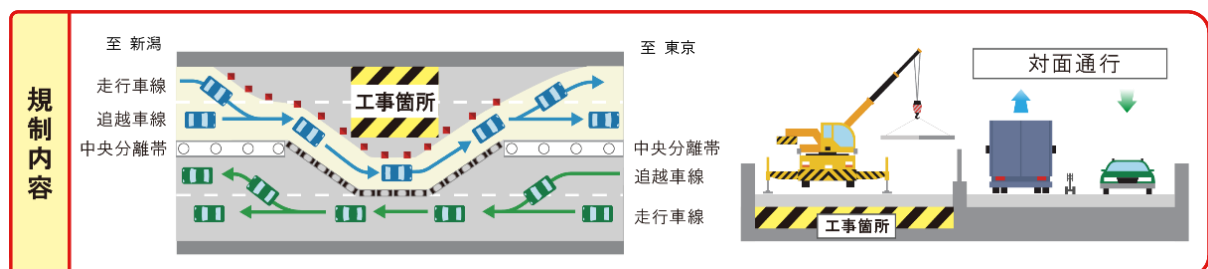
規制区間の車線幅員と路肩幅員が狭くなります。また、工事の進捗により車線運用を切り替えます。

規制速度を遵守し、前の車との車間距離を確保して追突事故などには十分注意をお願いします。

《終日車線規制》



《終日対面通行規制》



特設WEBサイト(https://www.e-nexco.co.jp/renewal/kanetsu_2023_1/15_19/)もご覧ください。