

令和5年7月28日
東日本高速道路株式会社
東北支社いわき工事事務所

E6 常磐自動車道 上下線 いわき勿来IC～いわき湯本IC 夜間通行止めのお知らせ

8月29日(火)および9月5日(火)、6日(水)夜20時から翌朝6時まで

～橋りょう架設工事を行います～

NEXCO東日本 いわき工事事務所(福島県いわき市)では、**E6** 常磐自動車道(以下「常磐道」) いわき勿来インターチェンジ(以下「IC」)からいわき湯本ICにて小名浜道路(仮称)小名浜跨道橋の架設工事を行うため、夜間通行止めを実施します。

お客さまには大変ご迷惑をおかけしますが、お出かけの際には時間にゆとりを持っていただきますよう、ご理解とご協力をお願いします。

1. 通行止め区間および日時

(1)通行止め区間:常磐道 上下線 いわき勿来IC～いわき湯本IC



※各路線に付している **E6** 等の表示は、高速道路等の路線番号(ナンバリング)を示しています。

(2)日時

実施日：令和5年8月29日(火)、9月5日(火)、6日(水) 各日夜20時～翌朝6時

予備日：令和5年8月30日(水)～9月1日(金)、
9月7日(木)、8日(金) 各日夜20時～翌朝6時

日	月	火	水	木	金	土
8月27日	8月28日	8月29日	8月30日	8月31日	9月1日	9月2日
		20時 6時	20時 6時	20時 6時	20時 6時	20時 6時
		通行止		予備日	予備日	予備日
日	月	火	水	木	金	土
9月3日	9月4日	9月5日	9月6日	9月7日	9月8日	9月9日
		20時 6時	20時 6時	20時 6時	20時 6時	20時 6時
		通行止		通行止	予備日	予備日

※荒天時は、予備日に順延します。

※工事実施判断は、Twitterなどでお知らせします。



2. 迂回路

迂回にあたっては、【別紙1】をご参照ください。

迂回により所要時間が長くなりますので、お時間にゆとりをもってお出かけください。

3. 通行止めに伴う乗継調整について

通行止めにより高速道路を一旦流出し、通行止め区間を迂回して、再流入して順方向に乗り継がれるお客さまには、ご利用区間に応じて通行料金を調整する「乗継調整」を実施します。(【別紙2】参照)

◆乗継調整のご利用方法

《ETCのお客さま》

○ETCをご利用のお客さまは、流出指定ICを無線走行していただき、再流入指定ICも無線走行をお願いします。(ETC車には「乗継証明書」は発行されません)

○乗り継ぎされた走行を一つの走行とみなして、ETC時間帯割引を適用します。

なお、通行料金は請求時の調整となるため、料金所での料金表示器と異なる場合があります。

○全行程で同一のETCカードを挿入して、料金所のETCレーンを通行してください。

《現金等のお客さま》

○現金等でお支払いのお客さまは、流出指定ICで「乗継証明書」をお受け取りのうえ、再流入指定ICで「通行券」をお取りいただき、最初に料金を支払う料金所で「乗継証明書」と「通行券」をお渡しください。

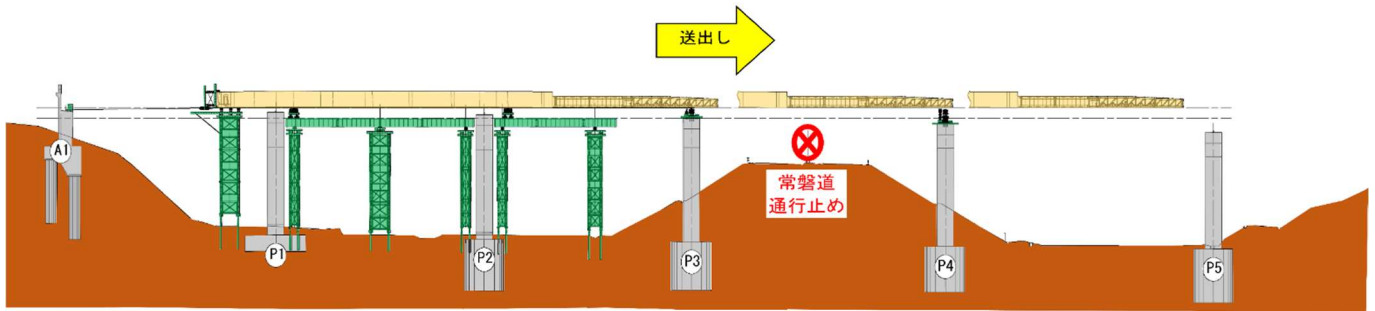
《ETC・現金等のお客さま共通》

○流出指定ICで流出後、通行止めが解除された場合は、順方向にある通行止め区間内のIC(流出指定ICを含む)から再流入されても乗継調整を行います。

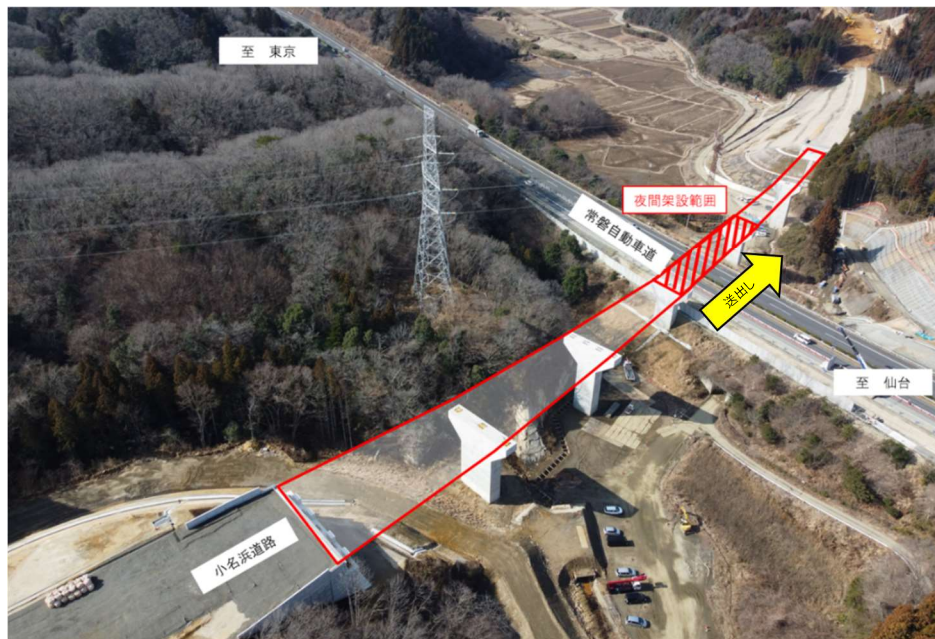
4. 工事概要

常磐道 上下線 いわき勿来IC～いわき湯本IC間において、小名浜道路建設に伴う橋りょう架設工事を実施します。お客さまへ極力ご迷惑をおかけしないよう、交通量が少ない平日の夜間に通行止めを行い、工事を集中的かつ効率的に実施します。ご理解とご協力をお願いします。

架設イメージ



現地写真



小名浜道路事業に関する情報は以下をご覧ください。

【アドレス】 <https://www.pref.fukushima.lg.jp/sec/41380a/iwakikensetsu-topics.html>

5. 交通情報の入手方法について

(1) 配布・掲示物によるご案内

- ・予告看板やポスター・リーフレットを、周辺の料金所・休憩施設に掲示します。
- ・横断幕を高速道路上の跨道橋に掲示します。

(2) お出かけ前に入手できる道路交通情報

- ・NEXCO東日本お客さまセンター(24時間オペレーターが対応)
ナビダイヤル: 0570-024-024
または: 03-5308-2424

- ・NEXCO東日本 道路交通情報サイト「ドラとら」
リアルタイム情報 <https://www.drivetraffic.jp/>
工事規制情報 <https://www.drivetraffic.jp/construction-regulation>

- ・日本道路交通情報センター(JARTIC) 道路交通情報
全国共通ダイヤル 050-3369-6666(携帯電話短縮ダイヤル#8011)
※全国どこからでも最寄りの情報センターに接続します。
東北地方高速情報 050-3369-6761
福島情報 050-3369-6607
【アドレス】 <https://www.jartic.or.jp/>

- ・LINE公式アカウント「NEXCO東日本」
NEXCO東日本管内の通行止め状況などをお知らせしています。
【検索】「NEXCO東日本」で検索 【ID】 @e-nexco

【お友達登録2次元コード】



(3) 高速道路をご利用中に入手できる道路交通情報

- ・道路情報板
- ・ハイウェイラジオ(AM1620kHz)
ハイウェイラジオを放送している区間は、高速道路上の標識によりご案内しております。
- ・ハイウェイ情報ターミナル
SA・PAに設置しているモニター画面などにより、道路情報を分かりやすくお知らせします。
- ・VICS
VICS対応のカーナビゲーションなどの搭載機で、道路交通情報が入手できます。

※Twitterの公式アカウントでも情報を配信しています。
「NEXCO東日本(東北)」(@e_nexco_tohoku)

迂回路のご案内



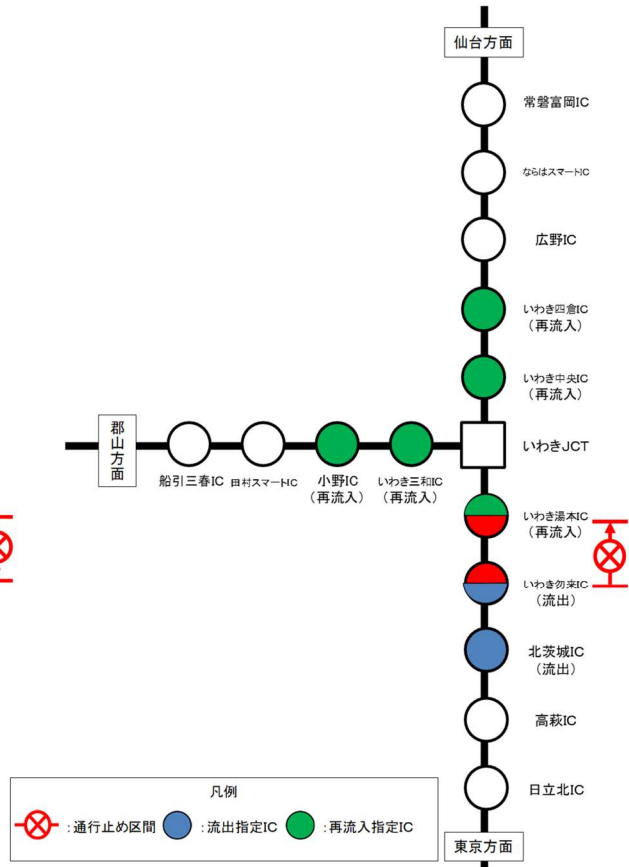
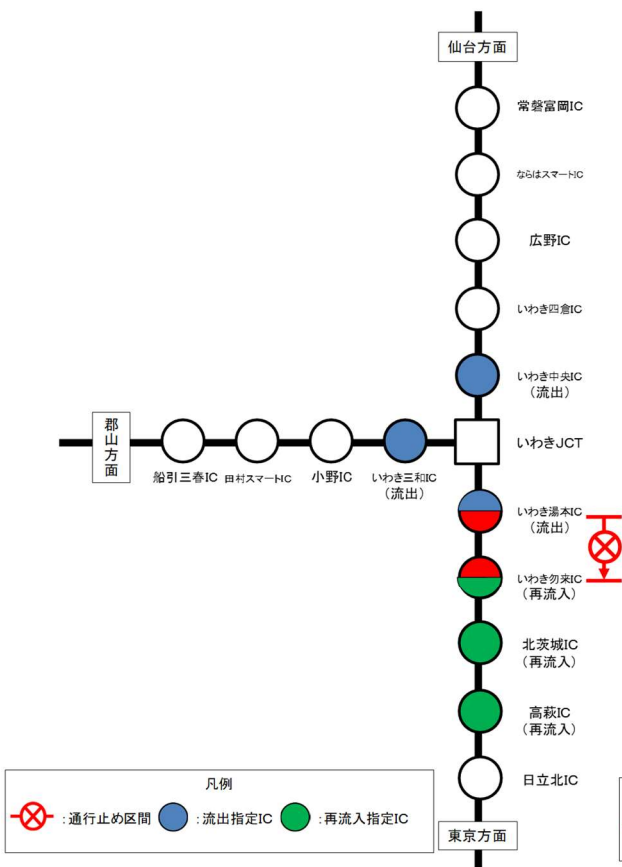
地理院地図(国土地理院) (<https://maps.gsi.go.jp/>)をもとに、東日本高速道路株が加工

	経路	距離	時間
通常	いわき勿来IC⇔いわき湯本IC間	約12.7km	約10分
一般道 迂回経路	いわき勿来IC⇔ <u>国道289号</u> ⇔ <u>国道6号</u> ⇔ <u>県道66号</u> ⇔ <u>県道14号</u> ⇔いわき湯本IC	約26.0km	約40分

乗継調整のご案内

常磐自動車道上り線をご利用の場合

常磐自動車道下り線をご利用の場合



凡例
 ⊗ : 通行止め区間
 ● : 流出指定IC
 ● : 再流入指定IC

凡例
 ⊗ : 通行止め区間
 ● : 流出指定IC
 ● : 再流入指定IC