

令和5年9月29日
東日本高速道路株式会社 北海道支社

札樽道・道央道における夜間通行止めのお知らせ

NEXCO東日本北海道支社(札幌市厚別区)は、令和5年(2023年)10月～11月に、**E5A** 札樽自動車道(札樽道)および **E5** 道央自動車道(道央道)で足場撤去工事や支保工撤去工事などの実施に伴う夜間通行止めを行います。お出かけの際には、時間にゆとりをもってご出発いただくとともに、迂回路のご利用をお願いします。

お客さまにはご不便をおかけしますが、高速道路を安全・快適にご利用いただくために必要な工事・作業へのご理解とご協力をお願いします。

1. 通行止めの区間と日時

道路名	区間	規制内容	日時	詳細
札樽道	ふしこ 伏古IC	出口閉鎖 (小樽方面)	10月30日(月) 20時～翌朝5時	資料1
道央道	えべつひがし 江別東IC	出入口閉鎖 (札幌方面)	11月6日(月)～11月10日(金) 各日 20時～翌朝6時	資料2

※荒天などにより、予備日に延期となる場合があります。予備日や迂回路は、資料をご確認ください。

※いずれも土曜日・日曜日・祝日を除く。

2. 主な工事内容

- 足場撤去工事・・・橋梁塗替塗装工事に使用した足場の撤去を行います。(伏古IC)
- 支保工撤去工事・・・橋梁補修工事に使用した支保工の撤去を行います。(江別東IC)



撤去する足場



撤去する支保工

3. 工事期間中のインフォメーション

工事規制情報は、下記の各種媒体で提供

(1) インターネット

- ① 道路交通情報サイト「ドラぷら」 <https://www.driveplaza.com/>
- ② 日本道路交通情報センター(JARTIC)「道路交通情報Now!!」 <https://www.jartic.or.jp>
- ③ 全国の高速道路交通情報サイト「ドラとら」 <https://www.drivetraffic.jp>

(2) SNS

- ① X(旧 Twitter)公式アカウント「NEXCO東日本(北海道)」 [@e_nexco_kita](https://twitter.com/e_nexco_kita)
NEXCO東日本北海道支社管内の高速道路情報などをお知らせ
- ② LINE公式アカウント「NEXCO東日本」・「@e-nexco」で検索、右の二次元コードを読み取り
NEXCO東日本管内の高速道路情報などをお知らせ



(3) 配布・掲示物によるご案内

チラシやポスターを、周辺の料金所・休憩施設に掲示

(4) 電話

- ① NEXCO東日本お客さまセンター(24時間オペレーターが対応)
ナビダイヤル 0570-024-024 または 03-5308-2424
- ② 日本道路交通情報センター(JARTIC)道路交通情報
北海道地方高速情報 050-3369-6760 (携帯電話短縮ダイヤル #8011)

(5) 高速道路をご利用中に入手できる道路交通情報

- ① 道路情報板
- ② ハイウェイラジオ(AM1620kHz)
ハイウェイラジオを放送している区間は標識でご案内
- ③ VICS
VICS対応のカーナビなどの搭載機で道路交通情報を入手

夜間(20時～翌朝5時)IC閉鎖

ふしこ 伏古IC (小樽方面の出口)

10/30 月

予備日 10/31 火

荒天などにより予備日に延期となる場合があります。ご迷惑をおかけしますが、ご理解とご協力をお願いします。

休日前後の実施日と休止日について

平日	土・日・祝日	平日	平日
夜 20時	翌朝 5時	夜 20時	翌朝 5時
← 実施日 →		← 休止日 →	



24時間、365日、お客さまの声をお聞きしています。

NEXCO東日本お客さまセンター

0570-024-024

または 03-5308-2424

高速道路に関する情報は「ドラぷら」で

www.driveplaza.com/

ドラぷら

検索

あなたに、ベスト・ウェイ。



出口閉鎖時の近隣ICのご案内



道路情報インフォメーション

インターネット

高速道路料金検索・
サービスエリアに関する情報は

ドラパラ



当日の通行止め等の情報はこちらからも確認できます。

X (旧Twitter)
公式アカウント

NEXCO東日本（北海道） @e_nexco_kita

LINE公式アカウント

NEXCO東日本（北海道）で検索
または@e-nexcoでID検索
右の二次元コードを読み取り



電話でのお問い合わせ

NEXCO東日本 お客さまセンター
(24時間・365日受付)

0570-024-024

または

03-5308-2424

日本道路交通情報センター

050-3369-6666 全国統一番号

050-3369-6700 全国高速ダイヤル(自動応答専用)

#8011 携帯短縮ダイヤル(スマートフォン・携帯電話)

落下物・路面損傷・道路の異常を見つけたら

道路緊急ダイヤル **#9910**

交通事故・逆走車の通報は警察 (110番)

E5

道央道 支保工撤去工事

夜間(20時~翌朝6時)IC閉鎖

えべつひがし

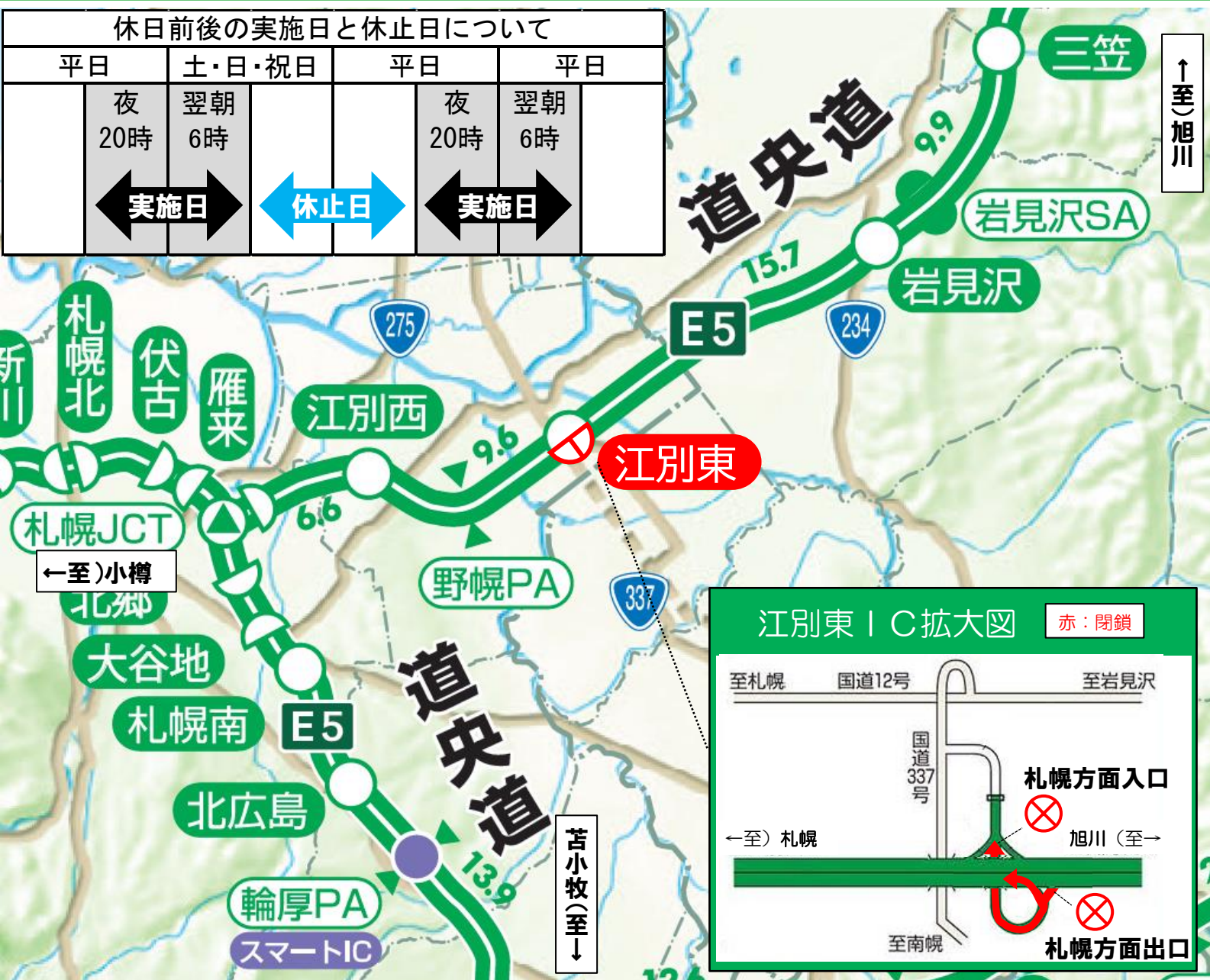
江別東IC(札幌方面入口・札幌方面出口)

11/6 月 → 11/10 金 予備日 11/13 月 → 11/15 水

荒天などにより予備日に延期となる場合があります。ご不便をおかけしますが、ご理解とご協力をお願いします。

休日前後の実施日と休止日について

平日		土・日・祝日		平日		平日	
夜 20時	翌朝 6時			夜 20時	翌朝 6時		
← 実施日 →		← 休止日 →		← 実施日 →			



24時間、365日、お客様の声をお聞きしています。

NEXCO東日本お客様センター

0570-024-024

または 03-5308-2424

高速道路に関する情報は「ドラぷら」で

www.driveplaza.com/

ドラぷら

検索

あなたに、ベスト・ウェイ。



道路情報インフォメーション

インターネット

高速道路料金検索・サービスエリアに関する情報は

ドラぷら



当日の通行止め等の情報はこちらからも確認できます。

X (旧Twitter) 公式アカウント

NEXCO東日本 (北海道) @e_nexco_kita

LINE公式アカウント

NEXCO東日本 (北海道) で検索
または@e-nexcoでID検索
右の二次元コードを読み取り



電話でのお問い合わせ

NEXCO東日本 お客さまセンター
(24時間・365日受付)

0570-024-024
または
03-5308-2424

日本道路交通情報センター

050-3369-6666 全国統一番号
050-3369-6700 全国高速ダイヤル(自動応答専用)
#8011 携帯短縮ダイヤル(スマートフォン・携帯電話)

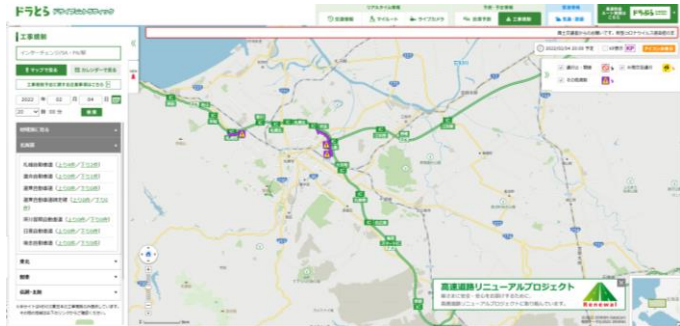
落下物・路面損傷・道路の異常を見つけたら

道路緊急ダイヤル **#9910**

交通事故・逆走車の通報は警察 (110番)

ドラとら の詳しい使い方

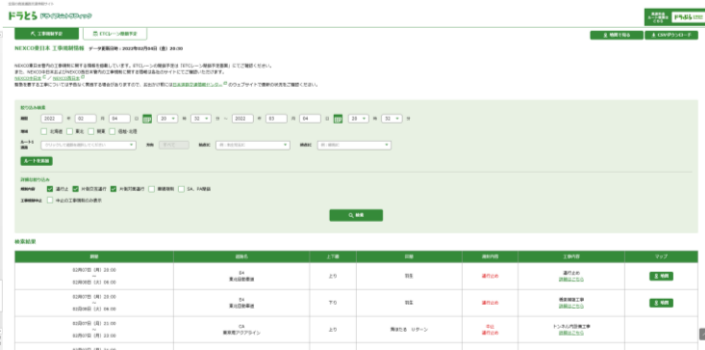
全国の高速道路の渋滞・規制・通行止め情報が分かる！



ドラとら

検索

工事規制情報も一覧で分かる！



ドラとら 工事規制情報

検索

他にも渋滞予測や現在の道路状況が見えるライブカメラ、SA・PAの混雑状況などお役立ち機能が満載！

ドラぷら の詳しい使い方

全国の高速道路の料金検索ができる！

高速料金・ルート検索

IC名で 地図から 道路名から 住所から

出発IC
例) 港北

到着IC
例) 仙台南

経由地
例) 港北

詳細条件指定

車両区分
普通車

出発日時
2019/07/29

19 時 0 分

検索

ドラぷら 料金

検索

実施中の料金割引・フェア情報が分かる！



ドラぷら 北海道エリア

検索

他にもドライブコラムやSA・PAのスタッフブログ、話題のグルメやお土産など情報が盛りだくさん！