



令和5年10月25日
東日本高速道路株式会社
佐久管理事務所

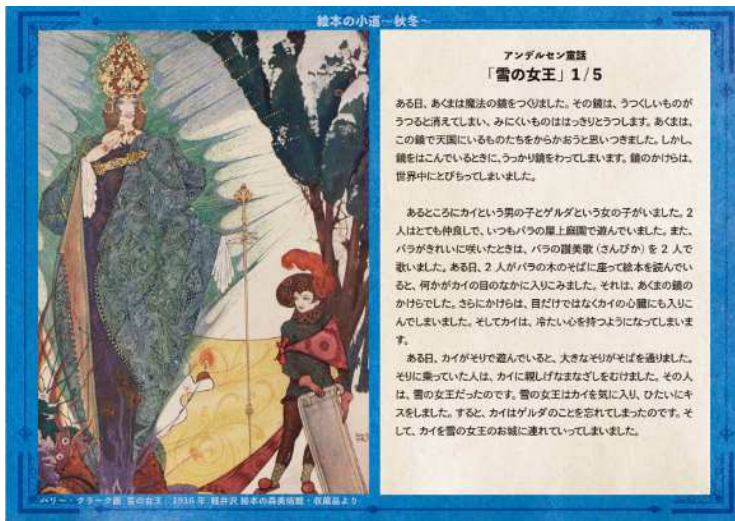
横川SAイングリッシュガーデンエリア×軽井沢絵本の森美術館

ENJOY！よりみちin横川SA(下) 絵本の企画展「絵本の小道～秋・冬の部～」を開催！ ～イングリッシュガーデンエリアで童話の世界を楽しもう！～

NEXCO東日本 佐久管理事務所(長野県佐久市)は、**E18** 上信越自動車道(以下「上信越道」)下り線 横川サービスエリア(以下「SA」)内のイングリッシュガーデンエリアにおいて、軽井沢絵本の森美術館と連携して、季節ごとに童話のイラスト展示を行っています。10月28日から実施する第三弾《秋・冬の部》では、アンデルセン童話の「雪の女王」のイラストを展示します。色鮮やかな紅葉を感じながら、「雪の女王」で一足早い冬の世界を楽しみ、休憩をとっていただきつつ、高速道路での安全運転をお願いするイベントとなります。



展示イメージ



絵本展示イメージ

1. 展示内容および期間

「ENJOY！よりみち」※の一環として、四季を通じてイングリッシュガーデンエリアをイメージした絵本や童話を下記の期間に展示します。

《春の部》 令和5年4月24日(月)～6月30日(金)

《夏の部》 令和5年7月1日(土)～9月30日(土)

《秋・冬の部》 令和5年10月28日(土)～令和6年1月31日(水)

※「ENJOY！よりみち」とは、SA・PAに「よりみち」して、その店舗にしかない独自のサービスやイベントを楽しんでいただきたいという想いから設定したスローガンです。

2. 展示場所

上信越道 下り線 横川SA イングリッシュガーデンエリア



【イングリッシュガーデンエリア拡大図】



★: 展示位置

3. 「軽井沢絵本の森美術館」のグッズ販売

関連商品をイングリッシュガーデンエリア横の売店にて販売します。

販売する商品

- ・アリス木製しおり
- ・マグネット
- ・アリスウオッシュタオル
- ・A6ファイル
- ・アリス図録 等





NEXCO東日本グループでは、2021～2025年までの期間を「SDGsの達成に貢献し、新たな未来社会に向け変革していく期間」と位置づけ、様々な取組みを行っています。

今回の取組みについては、SDGs目標の17番に貢献するものと考えています。