

令和5年11月13日
東日本高速道路株式会社
千葉管理事務所

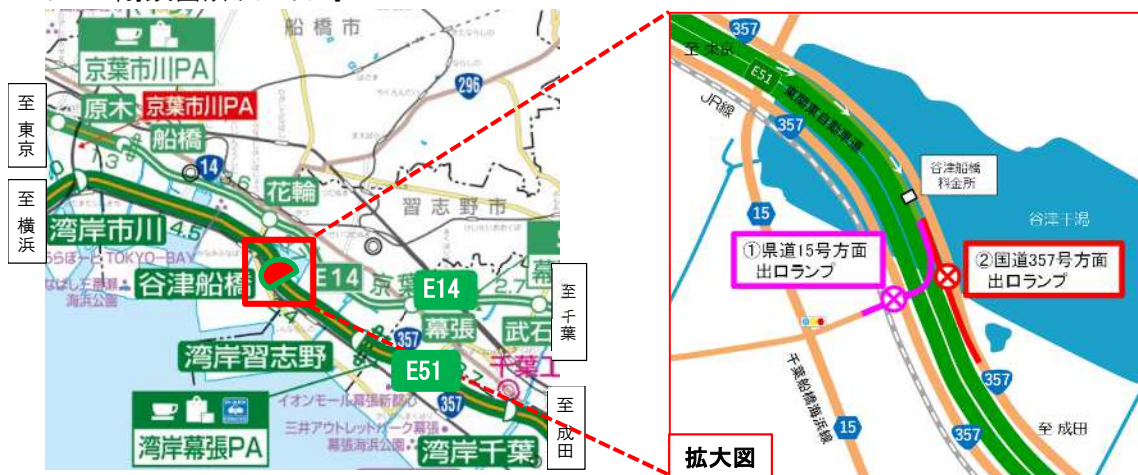
E51 東関東自動車道 下り線 谷津船橋IC 出口ランプ 夜間閉鎖のお知らせ

11月27日(月)・28日(火) 各日夜22時から翌朝5時まで
～道路の事故復旧工事等を行います～

NEXCO東日本 千葉管理事務所(千葉県千葉市)では、**E51** 東関東自動車道(以下「東関東道」) 下り線 谷津船橋(やつふなばし)インターチェンジ(以下「IC」)の出口ランプにて事故復旧工事等を行うため、夜間閉鎖を実施します。

お客さまには大変ご迷惑をおかけしますが、お出かけの際には時間にゆとりをもっていただきますよう、ご理解とご協力をお願いします。

1. ランプ閉鎖箇所及び日時



※各路線に付している **E51** 等の表示は、高速道路等の路線番号(ナンバリング)を示しています。

番号	道路名	閉鎖箇所	期間	別添資料
①	E51 東関東道	谷津船橋IC (県道15号方面出口ランプ)	11月27日(月) 夜22時～翌朝5時 11月28日(火) 夜22時～翌朝2時	資料1
②		谷津船橋IC (国道357号方面出口ランプ)	11月28日(火) 翌朝2時～5時	資料2

※28日は①作業終了・閉鎖解除後、②の閉鎖を行います。作業の進捗により①②の閉鎖時間については前後する場合があります。

日	月	火	水	木	金	土
11月26日	11月27日	11月28日	11月29日	11月30日	12月1日	12月2日
	22時	5時	22時	5時	22時	5時
		①閉鎖	①予備日 または ①閉鎖 ②閉鎖 2時	①予備日 または ①予備日 ②予備日 2時	①予備日 または ①予備日 ②予備日 2時	

※夜間閉鎖等は、「①閉鎖」⇒「①閉鎖②閉鎖」の順に実施します。

※荒天時は、予備日に順延します。

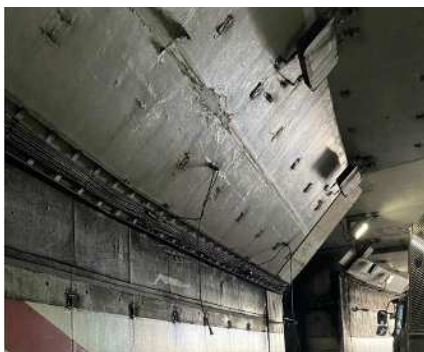
※工事実施判断および当日の閉鎖実施箇所については、当日の17時頃にX(旧Twitter)などでお知らせします。



2. 工事等概要

東関東道 下り線 谷津船橋ICの出口ランプにおいて、カルバートボックス上面部はく落対策シートの事故復旧工事、排水施設清掃作業を実施します。この工事等を行う区間は1車線であり、実施にあたって通常の車線規制では施工が出来ないことから、ランプを閉鎖して作業を行う必要があります。

そのため、お客さまへ極力ご迷惑をおかけしないよう、交通量が少ない平日の夜間にランプの閉鎖を行い、工事等を集中的かつ効率的に実施します。安全・快適に高速道路をご利用いただくために必要な工事等ですので、ご理解とご協力をお願いします。



事故損傷状況



はく落対策作業状況 イメージ

3. 交通情報の入手方法について

(1) 配布・掲示物によるご案内

- ・予告看板やリーフレットを、周辺の料金所・休憩施設に掲示します。

(2) お出かけ前に入手できる道路交通情報

- ・NEXCO東日本お客さまセンター(24時間オペレーターが対応)

ナビダイヤル: 0570-024-024

または: 03-5308-2424

- ・NEXCO東日本 道路交通情報サイト「ドラとら」

リアルタイム情報 【P C】 <https://www.drivetraffic.jp/>

【携帯】 <http://m.drivetraffic.jp/>

工事規制情報 【P C】 <https://www.drivetraffic.jp/construction-regulation>

- ・日本道路交通情報センター(JARTIC) 道路交通情報

全国共通ダイヤル 050-3369-6666(携帯電話短縮ダイヤル#8011)

※全国どこからでも最寄りの情報センターに接続します。

全国・関東甲信越情報 050-3369-6600

千葉情報 050-3369-6612

【P C】 <https://www.jartic.or.jp/>

(3) 高速道路をご利用中に入手できる道路交通情報

- ・道路情報板

- ・ハイウェイラジオ(AM1620kHz)

ハイウェイラジオを放送している区間は、高速道路上の標識によりご案内しております。

- ・iPhone・Android向けアプリ「E-ハイラジ」

進行方向の直近で発生した事故や落下物などの緊急情報をリアルタイムで配信します。

<https://www.driveplaza.com/traffic/e-highwayradio/>

- ・ハイウェイ情報ターミナル

SA・PAに設置しているモニター画面などにより、道路情報を分かりやすくお知らせします。

- ・VICS

VICS対応のカーナビゲーションなどの搭載機で、道路交通情報が入手できます。

※X(旧Twitter)・LINEの公式アカウントでも情報を配信しています。

【X(旧Twitter)】

「NEXCO東日本(関東)」(@e_nexco_kanto)

リアルタイムの交通情報

「NEXCO東日本(関東工事規制)」(@e_nexco_kanto_k)

工事規制の実施判断

【LINE】

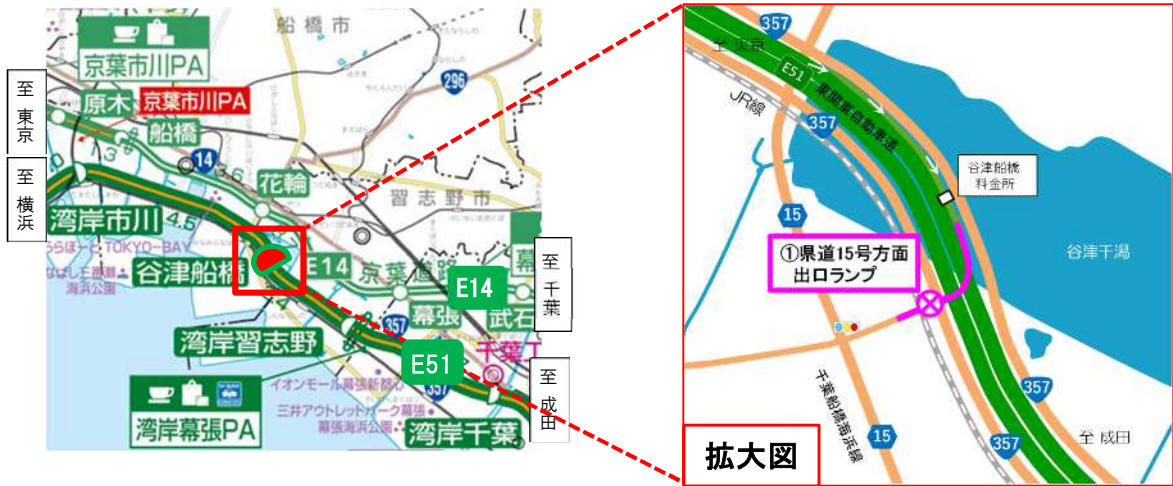
「NEXCO東日本」(@e-nexco)

通行止めや気象情報

資料1

1. 閉鎖箇所及び日時

(1)閉鎖箇所: 東関東道下り線から県道15号へ流出する谷津船橋ICの出口ランプ



(2)日時

実施日: 令和5年11月27日(月)

夜22時～翌朝5時

令和5年11月28日(火)

夜22時～翌朝2時

予備日: 令和5年11月29日(水)、30日(木)

各日夜22時～翌朝2時
または夜22時～翌朝5時

日	月	火	水	木	金	土
11月26日	11月27日	11月28日	11月29日	11月30日	12月1日	12月2日
	22時	5時	22時	5時	22時	5時
		①閉鎖	①予備日	①予備日	①予備日	
		または	または	または	または	
		①閉鎖	①予備日	①予備日	①予備日	
			2時	2時	2時	

2. 迂回路

青色矢印のとおり、東関東道 谷津船橋IC(国道357号方面出口ランプ)を降りて国道357号を成田方面に進み、県道15号をご利用ください。

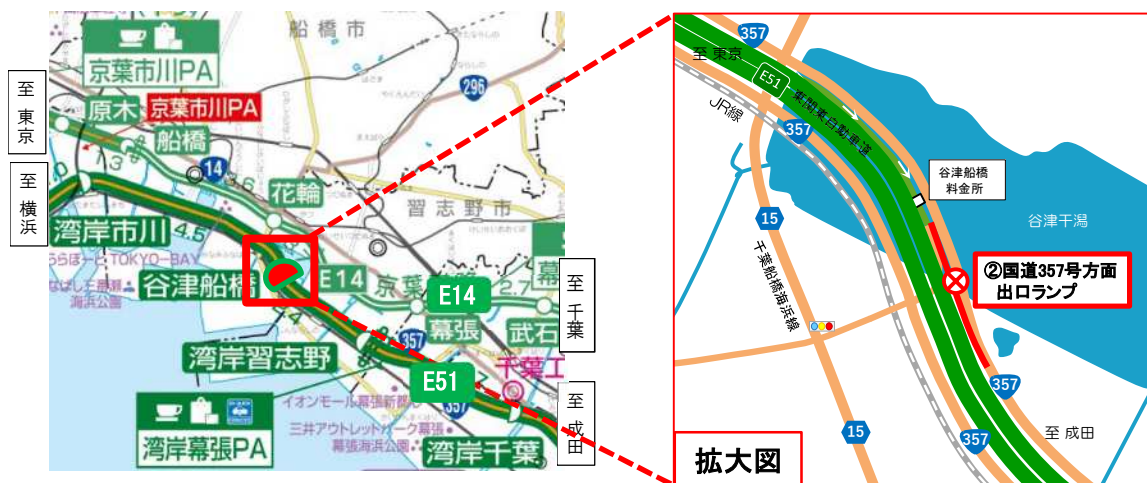
国道357号経由で県道15号へ迂回した場合、所要時間は約5分(通常約1分)かかる見込みです。迂回により所要時間が長くなりますので、お時間にゆとりをもってお出かけください。



資料2

1. 閉鎖箇所及び日時

(1)閉鎖箇所：東関東道下り線から国道357号へ流出する谷津船橋ICの出口ランプ



(2)日時

実施日：令和5年11月28日(火)

翌朝2時～5時

予備日：令和5年11月29日(水)、30日(木)

各日翌朝2時～5時

日	月	火	水	木	金	土
11月26日	11月27日	11月28日	11月29日	11月30日	12月1日	12月2日
		22時	5時 ②閉鎖 2時	22時	5時 ②予備日 2時	5時 ②予備日 2時

2. 迂回路

青色矢印のとおりに、東関東道 谷津船橋IC(県道15号方面出口ランプ)を降りて県道15号を成田方面に進み、国道357号へ迂回ください。

県道15号経由で国道357号へ迂回した場合、所要時間は約4分(通常約2分)かかる見込みです。

迂回により所要時間が長くなりますので、お時間にゆとりをもってお出かけください。

