

令和5年11月14日
東日本高速道路株式会社
三郷管理事務所

C3 東京外環自動車道 夜間ランプ閉鎖のお知らせ ～伸縮装置の取替工事を行います～

NEXCO東日本 三郷管理事務所(埼玉県三郷市)では、**C3** 東京外環自動車道(以下「外環道」)にて伸縮装置の取替工事を行うため、インターチェンジ(以下「IC」)のランプ閉鎖を実施します。

お客さまには大変ご迷惑をおかけしますが、お出かけの際には時間にゆとりを持っていただきますよう、ご理解とご協力をお願いします。

1. 閉鎖箇所および日時

| 番号 | 道路名 | 閉鎖箇所 | 期間 | 別添資料 |
|----|---------------|--|-----------------------------------|------|
| ① | C3 外環道 | 和光北IC 外回り(三郷方面)への出口ランプ 同時に新倉PAも使用できません | 令和5年11月27日(月) 夜19時～翌朝5時 | 資料1 |
| ② | | 戸田東IC 内回り(大泉方面)への出口ランプ | 令和5年11月28日(火) 夜20時～翌朝5時 | 資料2 |
| ③ | | 川口西IC 外回り(三郷方面)への出口ランプ | 令和5年11月29日(水)、30日(木) 夜20時～翌朝5時 | 資料3 |

※路線に付している **C3** の表示は、高速道路の路線番号(ナンバリング)を示しています。

| 日 | 月 | 火 | 水 | 木 | 金 | 土 |
|--------|-----------|--------|--------|--------|-----------|--------|
| 11月26日 | 11月27日 | 11月28日 | 11月29日 | 11月30日 | 12月1日 | 12月2日 |
| | 19時 | 5時 | 20時 | 5時 | 20時 | 5時 |
| | ①閉鎖 | | ②閉鎖 | | ③閉鎖 | |
| | | | | | ※①閉鎖時は19時 | ①②③予備日 |
| 12月3日 | 12月4日 | 12月5日 | 12月6日 | 12月7日 | 12月8日 | 12月9日 |
| | 20時 | 5時 | | | | |
| | ※①閉鎖時は19時 | | | | | |
| | ①②③予備日 | | | | | |

※荒天時は、予備日に順延します。

※工事実施判断は、当日の17時頃にX(旧Twitter)などでお知らせします。

※当該ランプ工事が荒天により順延した場合には、12月1日(金)以降の予備日にて工事を行います。

予備日における工事実施順は①⇒②⇒③となります。

2. 工事概要

外環道 和光北IC、戸田東ICおよび川口西ICの各ランプにおいて、伸縮装置の損傷が発生しているため、伸縮装置取替工事を実施します。

この工事を行う区間は1車線であり、工事実施にあたって通常の車線規制では施工が出来ないことから、ランプを閉鎖して作業を行う必要があります。

そのため、お客さまへ極力ご迷惑をおかけしないよう、交通量が少ない平日の夜間にランプの閉鎖を行い、工事を集中的かつ効率的に実施します。安全・快適に高速道路をご利用いただくために必要な工事ですので、ご理解とご協力をお願いします。



伸縮装置 現況



伸縮装置 取替工事

3. 交通情報の入手方法について

(1) 配布・掲示物によるご案内

- ・予告看板やポスター・リーフレットを、周辺の料金所・休憩施設に掲示します。

(2) お出かけ前に入手できる道路交通情報

- ・NEXCO東日本お客さまセンター(24時間オペレーターが対応)

ナビダイヤル: 0570-024-024

または: 03-5308-2424

- ・NEXCO東日本 道路交通情報サイト「ドラとら」

リアルタイム情報 【P C】 <https://www.drivetraffic.jp/>

【携帯】 <http://m.drivetraffic.jp/>

工事規制情報 【P C】 <https://www.drivetraffic.jp/construction-regulation>

- ・日本道路交通情報センター(JARTIC) 道路交通情報

全国共通ダイヤル 050-3369-6666(携帯電話短縮ダイヤル#8011)

※全国どこからでも最寄りの情報センターに接続します。

全国・関東甲信越情報 050-3369-6600

埼玉情報 050-3369-6611

【P C】 <https://www.jartic.or.jp/>

(3) 高速道路をご利用中に入手できる道路交通情報

- ・道路情報板

- ・ハイウェイラジオ(AM1620kHz)

ハイウェイラジオを放送している区間は、高速道路上の標識によりご案内しております。

- ・ハイウェイ情報ターミナル

SA・PAに設置しているモニター画面などにより、道路情報を分かりやすくお知らせします。

- ・VICS

VICS対応のカーナビゲーションなどの搭載機で、道路交通情報が入手できます。

※X(旧Twitter)・LINEの公式アカウントでも情報を配信しています。

【X(旧Twitter)】

「NEXCO東日本(関東)」(@e_nexco_kanto)

リアルタイムの交通情報

「NEXCO東日本(関東工事規制)」(@e_nexco_kanto_k)

工事規制の実施判断

【LINE】

「NEXCO東日本(関東)」(@e-nexco)

通行止めや気象情報

資料1

1. 閉鎖箇所及び日時

- (1)閉鎖箇所:外環道 外回り 和光北IC(三郷方面)への出口ランプ
(同時に新倉PAも使用できません)



(2)日時

実施日:令和5年11月27日(月)

予備日:令和5年12月1日(金)、4日(月)

夜19時~翌朝5時

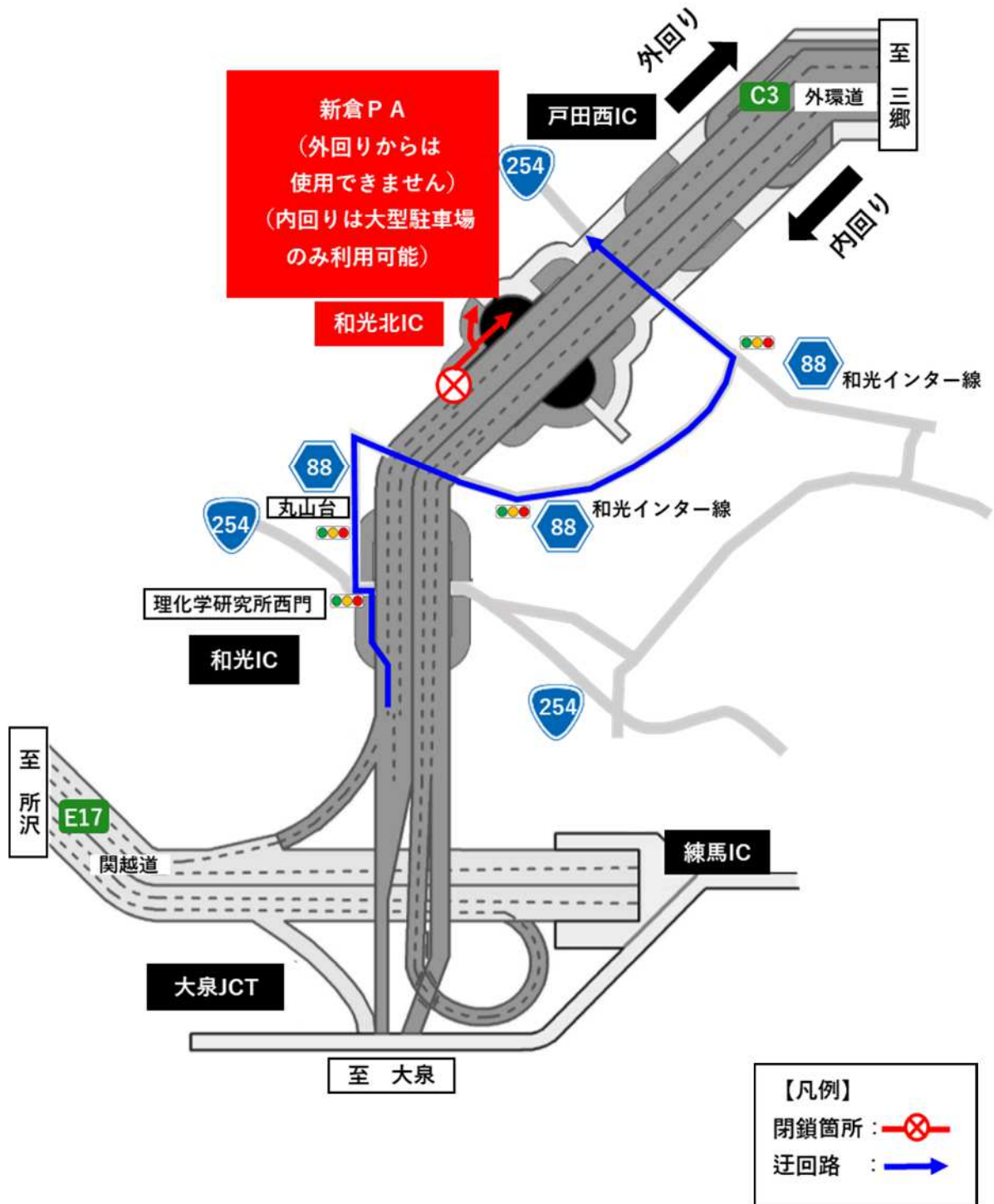
夜19時~翌朝5時

| 日 | 月 | 火 | 水 | 木 | 金 | 土 |
|--------|--------|--------|--------|--------|-------|-------|
| 11月26日 | 11月27日 | 11月28日 | 11月29日 | 11月30日 | 12月1日 | 12月2日 |
| | 19時 | 5時 | | | 19時 | 5時 |
| | ①閉鎖 | | | | 予備日 | |
| 12月3日 | 12月4日 | 12月5日 | 12月6日 | 12月7日 | 12月8日 | 12月9日 |
| | 19時 | 5時 | | | | |
| | 予備日 | | | | | |

2. 迂回路

青色矢印のとおり、和光ICを流出し、主要地方道和光インター線を経由して国道254号をご利用ください。

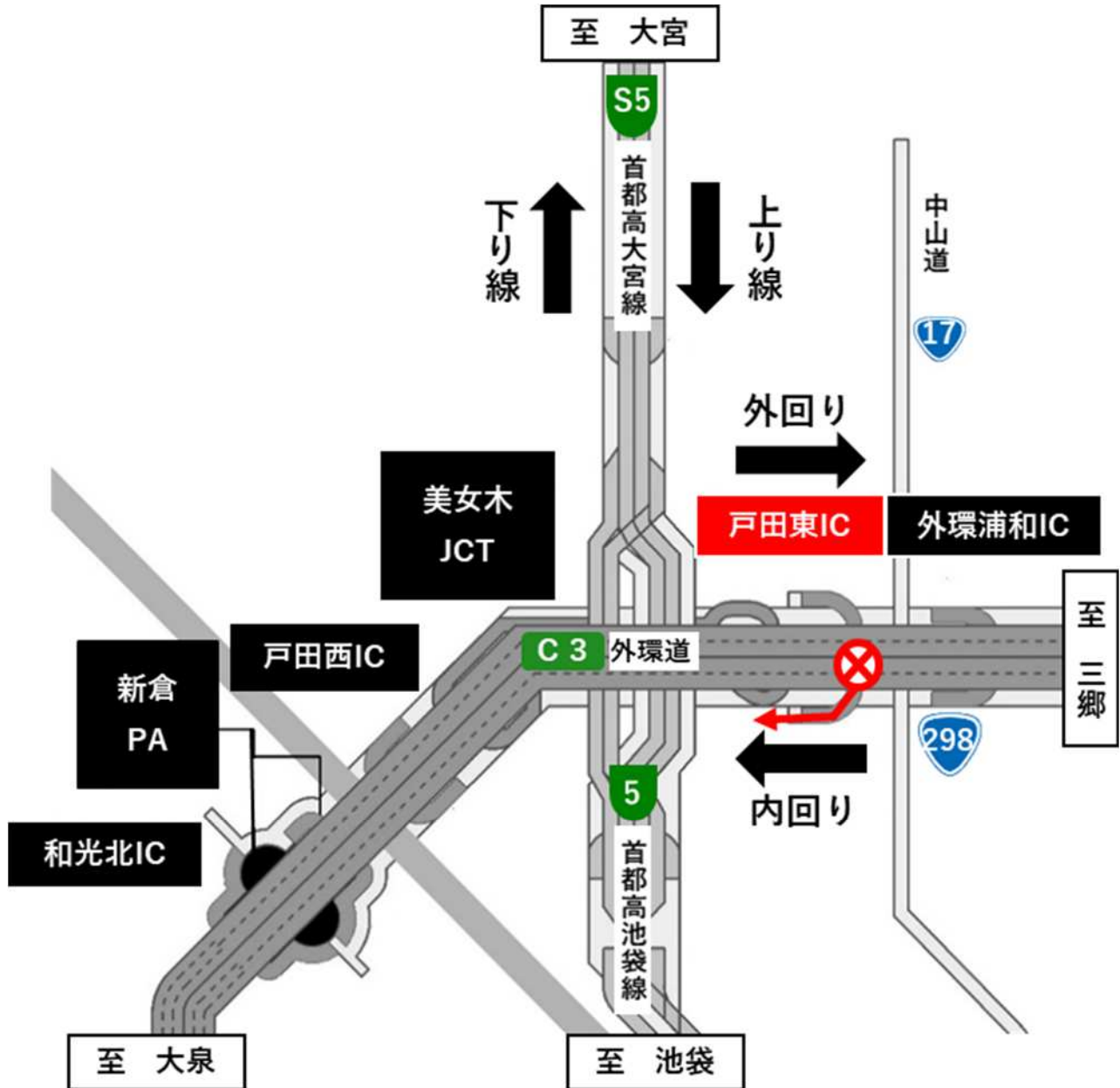
和光IC⇒和光北IC間を迂回した場合、所要時間は約5分(通常約2分)かかる見込みです。



資料2

1. 閉鎖箇所及び日時

(1)閉鎖箇所:外環道 内回り 戸田東IC(大泉方面への)出口ランプ



(2)日時

実施日:令和5年11月28日(火)

予備日:令和5年12月1日(金)、4日(月)

夜20時～翌朝5時

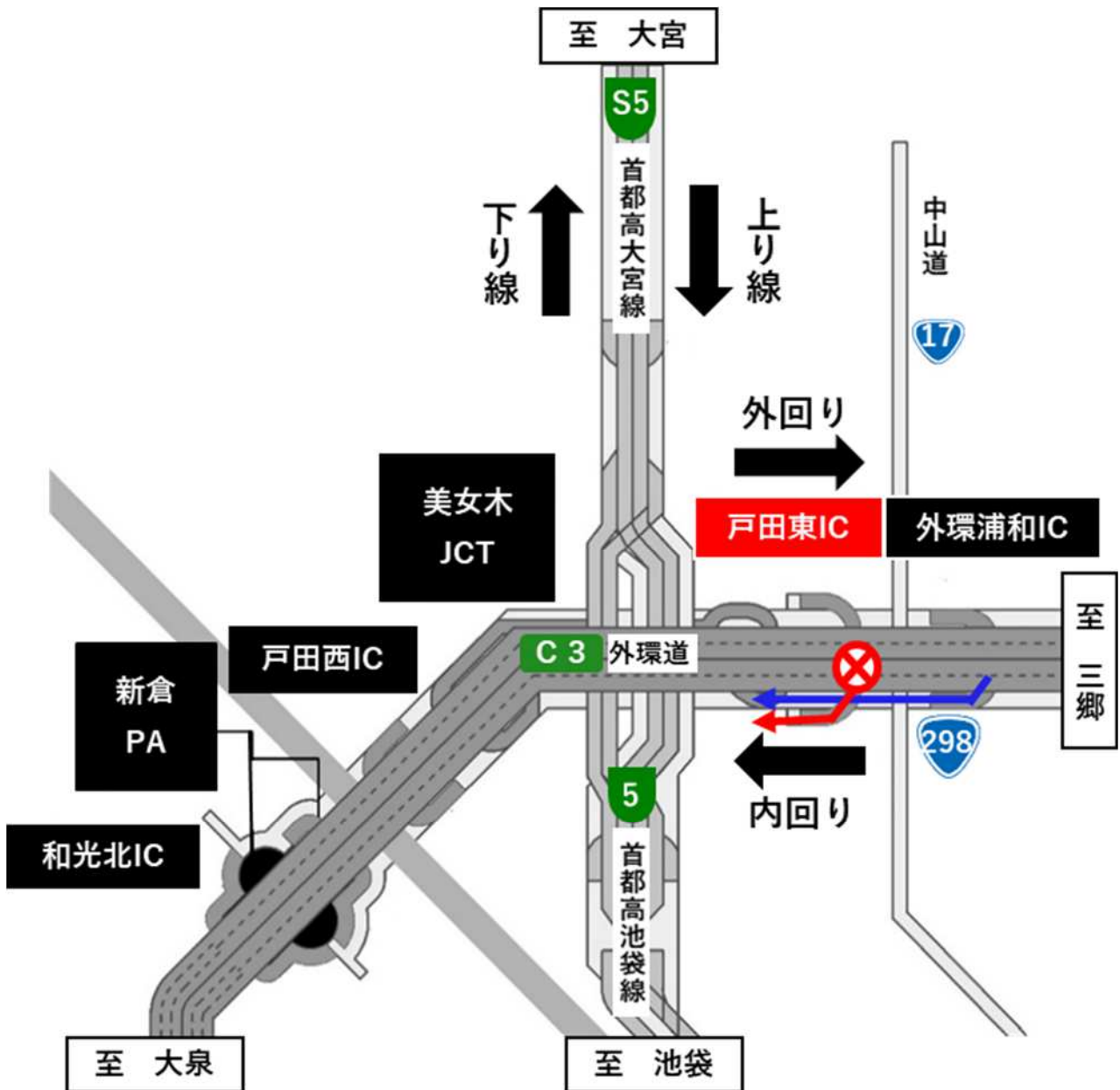
夜20時～翌朝5時

| 日 | 月 | 火 | 水 | 木 | 金 | 土 |
|--------|-----------|-----------|--------|--------|-----------|-------|
| 11月26日 | 11月27日 | 11月28日 | 11月29日 | 11月30日 | 12月1日 | 12月2日 |
| | | 20時 5時 | | | 20時 5時 | |
| | | ②閉鎖 | | | 予備日 | |
| 12月3日 | 12月4日 | 12月5日 | 12月6日 | 12月7日 | 12月8日 | 12月9日 |
| | 20時 5時 | | | | | |
| | 予備日 | | | | | |


2. 迂回路

青色矢印のとおりに、外環浦和ICを流出し、国道298号を大泉方面にお進みください。

外環浦和IC⇒戸田東IC間を迂回した場合、所要時間は約3分(通常約2分)かかる見込みです。



【凡例】

閉鎖箇所 : 

迂回路 : 

資料3

1. 閉鎖箇所及び日時

(1)閉鎖箇所:外環道 外回り 川口西IC(三郷方面への)流出ランプ



(2)日時

実施日: 令和5年11月29日(水)、30日(木)
 予備日: 令和5年12月1日(金)、4日(月)

夜20時～翌朝5時
 夜20時～翌朝5時

| 日 | 月 | 火 | 水 | 木 | 金 | 土 |
|--------|--------|--------|--------|--------|-------|-------|
| 11月26日 | 11月27日 | 11月28日 | 11月29日 | 11月30日 | 12月1日 | 12月2日 |
| | | | 20時 | 5時 | 20時 | 5時 |
| | | | ③閉鎖 | | ③閉鎖 | |
| | | | | | 予備日 | |
| 12月3日 | 12月4日 | 12月5日 | 12月6日 | 12月7日 | 12月8日 | 12月9日 |
| | 20時 | 5時 | | | | |
| | 予備日 | | | | | |

2. 迂回路

【Ⅰ】外環道外回りから三郷方面に行く場合

青色矢印のとおり、戸田西ICを流出し、国道298号を三郷方面にお進みください。

戸田西IC⇒川口西IC間を迂回した場合、所要時間は約8分(通常約5分)かかる見込みです。

【Ⅱ】首都高速埼玉大宮線から三郷方面に行く場合

桃色矢印のとおり、浦和北ICを流出し、国道17号を通り、国道298号を三郷方面にお進みください。

浦和北IC⇒川口西IC間を迂回した場合、所要時間は約15分(通常約9分)かかる見込みです。

【Ⅲ】首都高速5号池袋線から三郷方面に行く場合

橙色矢印のとおり、戸田南ICを流出し、国道17号を通り、国道298号を三郷方面にお進みください。

戸田南IC⇒川口西IC間を迂回した場合、所要時間は約11分(通常約7分)かかる見込みです。

