

令和5年11月20日
 東日本高速道路株式会社
 市原管理事務所

E82 千葉東金道路及び E14 京葉道路 夜間ランプ閉鎖のお知らせ ～開削調査を行います～

NEXCO東日本 市原管理事務所(千葉県市原市)では、開削調査を行うため、ジャンクション(以下「JCT」)とインターチェンジ(以下「IC」)のランプ閉鎖を実施します。

お客さまには大変ご迷惑をおかけしますが、お出かけの際には時間にゆとりを持っていただきますよう、ご理解とご協力をお願いします。

1. ランプ閉鎖箇所および日時

番号	道路名	閉鎖箇所	期間	別添資料
①	E82 千葉東金道路	千葉東IC (東金方面への入口ランプ)	12月4日(月) 夜20時～翌朝5時	資料1
②	E14 京葉道路	千葉東JCT (京葉道路 上り線→ 千葉東金道路 下り線)	12月5日(火) 夜20時～翌朝5時	資料2
		松ヶ丘IC (東京方面への入口ランプ)		

※各路線に付している **E82** 等の表示は、高速道路等の路線番号(ナンバリング)を示しています。

※作業は、「①閉鎖」⇒「②閉鎖」の順に実施します。

※荒天時は、予備日に順延します。

順延する場合の予備日や迂回路等については、別添資料をご覧ください。

※作業実施判断は、当日の17時頃にX(旧Twitter)などでお知らせします。

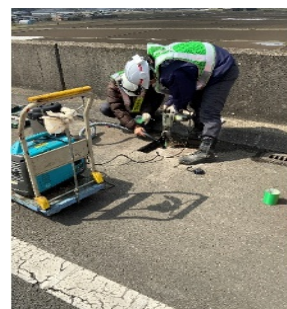


2. 作業概要

千葉東JCTにおいて、舗装の開削調査を実施します。施工箇所が各ランプの合流する箇所となるため、通常の車線規制では施工が出来ないことから、千葉東ICと千葉東JCTいずれかのランプを閉鎖して作業を行う必要があります。また、千葉東JCTを閉鎖する際は安全措置として、松ヶ丘ICの手前から走行車線規制を実施するため、松ヶ丘ICも閉鎖いたします。そのため、お客さまへ極力ご迷惑をおかけしないよう、交通量が少ない平日の夜間にランプの閉鎖を行い、作業を集中的かつ効率的に実施します。安全・快適に高速道路をご利用いただくために必要な作業ですので、ご理解とご協力をお願いします。



舗装 現況



開削調査 イメージ

3. 交通情報の入手方法について

(1) 配布・掲示物によるご案内

- ・予告看板やポスター・リーフレットを、周辺の料金所・休憩施設に掲示します。
- ・横断幕を高速道路上の跨道橋に掲示します。

(2) お出かけ前に入手できる道路交通情報

- ・NEXCO東日本お客さまセンター(24時間オペレーターが対応)

ナビダイヤル: 0570-024-024

または: 03-5308-2424

- ・NEXCO東日本 道路交通情報サイト「ドラとら」

リアルタイム情報 【P C】 <https://www.drivetraffic.jp/>

【携帯】 <http://m.drivetraffic.jp/>

工事規制情報 【P C】 <https://www.drivetraffic.jp/construction-regulation>

- ・日本道路交通情報センター(JARTIC) 道路交通情報

全国共通ダイヤル 050-3369-6666(携帯電話短縮ダイヤル#8011)

※全国どこからでも最寄りの情報センターに接続します。

全国・関東甲信越情報 050-3369-6600

千葉情報 050-3369-6612

【P C】 <https://www.jartic.or.jp/>

(3) 高速道路をご利用中に入手できる道路交通情報

- ・道路情報板

- ・ハイウェイラジオ(AM1620kHz)

ハイウェイラジオを放送している区間は、高速道路上の標識によりご案内しております。

- ・ハイウェイ情報ターミナル

SA・PAに設置しているモニター画面などにより、道路情報を分かりやすくお知らせします。

- ・VICS

VICS対応のカーナビゲーションなどの搭載機で、道路交通情報が入手できます。

※X(旧Twitter)の公式アカウントでも情報を配信しています。

【X(旧Twitter)】

「NEXCO東日本(関東)」(@e_nexco_kanto)

リアルタイムの交通情報

「NEXCO東日本(関東工事規制)」(@e_nexco_kanto_k)

工事規制の実施判断

【LINE】

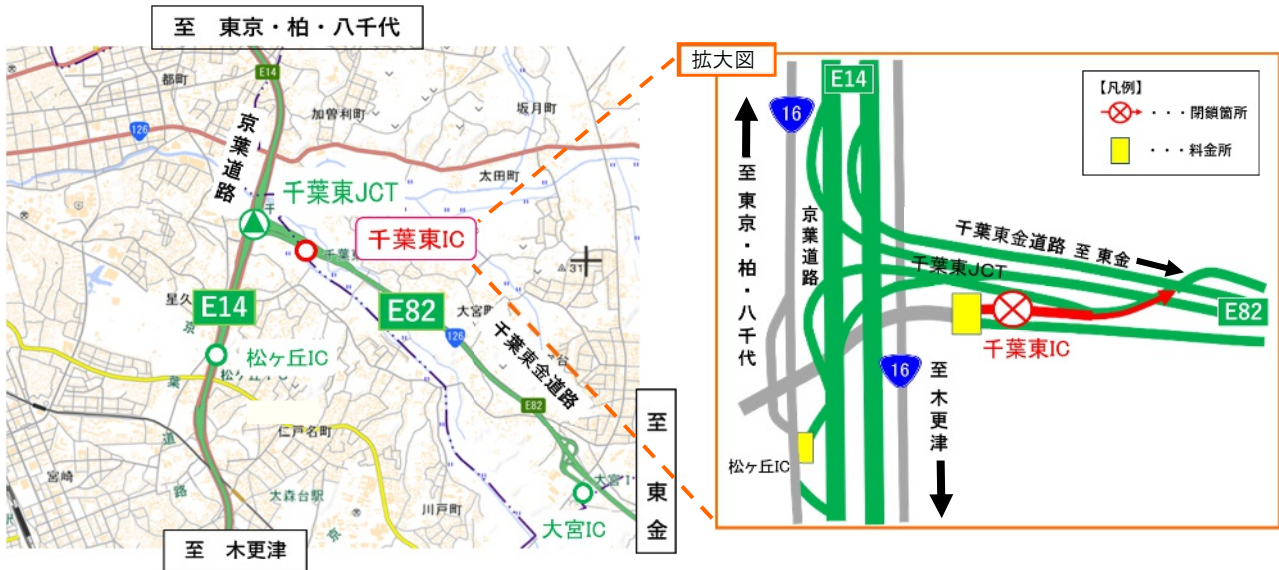
「NEXCO東日本」(@e-nexco)

通行止めや気象情報

資料1

1. 閉鎖箇所及び日時

(1)閉鎖箇所:千葉東金道路 千葉東IC 東金方面への入口ランプ



※地理院地図(国土地理院)(<https://maps.gsi.go.jp/>)をもとに、東日本高速道路(株)が加工

(2)日時

実施日: 令和5年12月4日(月)

夜20時~翌朝5時

予備日: 令和5年12月5日(火)~7日(木)

各日夜20時~翌朝5時

日	月	火	水	木	金	土
12月3日	12月4日	12月5日	12月6日	12月7日	12月8日	12月9日
	20時	5時	20時	5時	20時	5時
	①閉鎖		①予備日		①予備日	

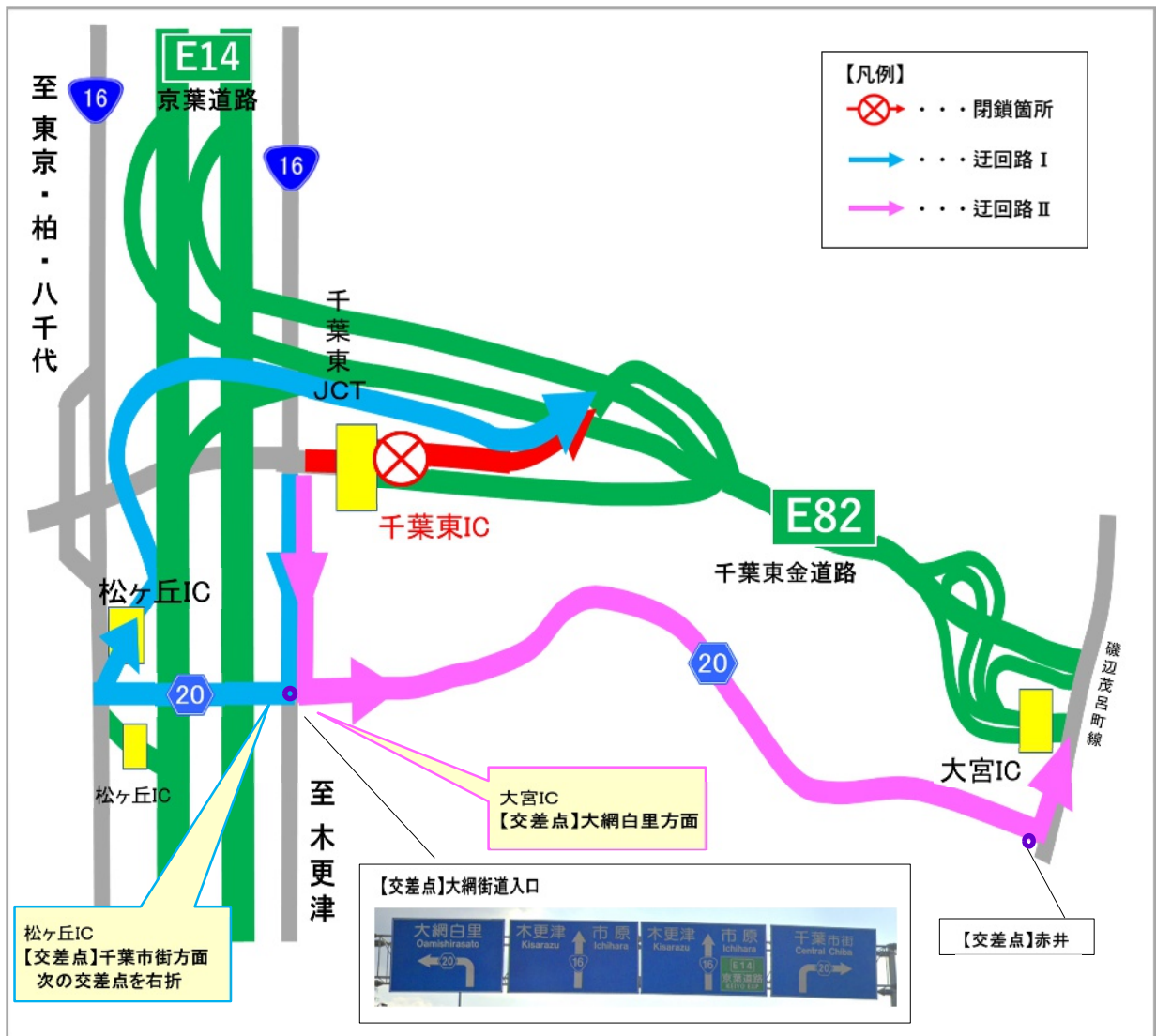
2.迂回路

【Ⅰ】**水色矢印**のとおり、国道16号を木更津・市原方面に進み、県道20号千葉市街方面へ進んだ後、大網街道入口交差点を右折し京葉道路 松ヶ丘ICをご利用ください。

松ヶ丘IC～千葉東IC間を迂回した場合、所要時間は約1分(通常約4分)かかる見込みです。

【Ⅱ】**桃色矢印**のとおり、国道16号を木更津・市原方面に進み、県道20号を大網白里方面へ進んだ後、赤井交差点を左折し千葉東金道路 大宮ICをご利用ください。

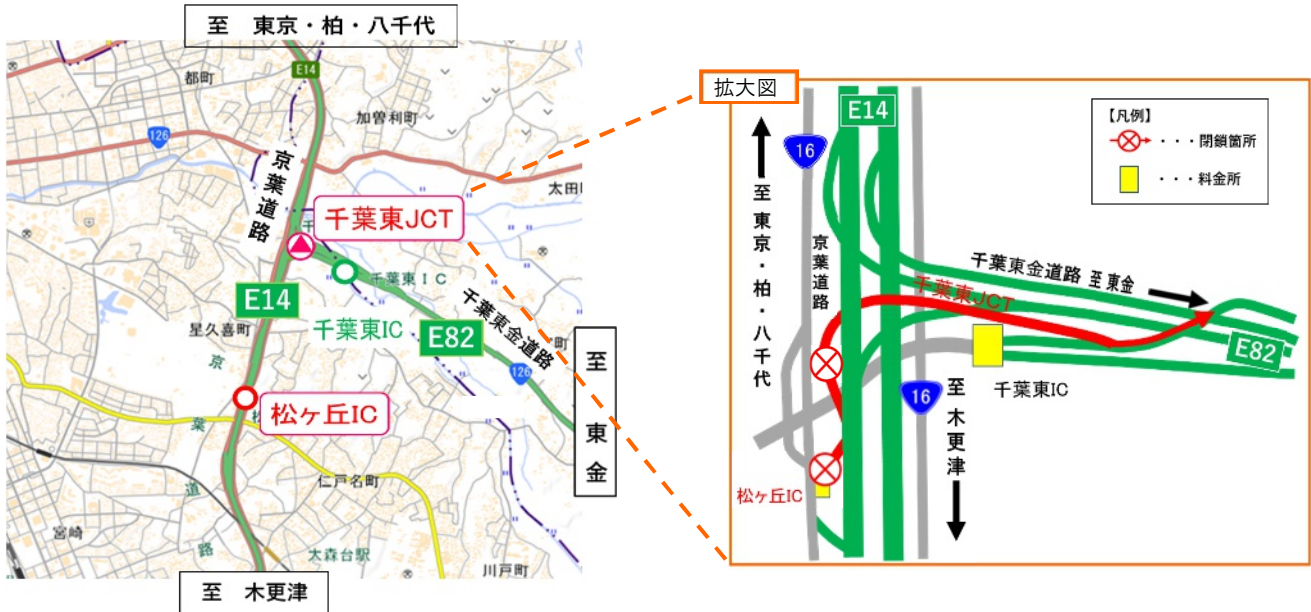
千葉東ICから大宮ICを迂回した場合、所要時間は約15分(通常約6分)かかる見込みです。



資料2

1. 閉鎖箇所及び日時

(1)閉鎖箇所:千葉東JCT(京葉道路 上り線⇒千葉東金道路 下り線)、
松ヶ丘IC(東京方面への入口ランプ)



※地理院地図(国土地理院)(<https://maps.gsi.go.jp/>)をもとに、東日本高速道路(株)が加工

(2)日時

実施日:令和5年12月5日(火)

夜20時～翌朝5時

予備日:令和5年12月6日(水)～8日(金)

各日夜20時～翌朝5時

日	月	火	水	木	金	土			
12月3日	12月4日	12月5日	12月6日	12月7日	12月8日	12月9日			
		20時	5時	20時	5時	20時	5時		
		②閉鎖		②予備日		②予備日		②予備日	

2. 迂回路

【Ⅰ】京葉道路 上り線から千葉東金道路 下り線(木更津方面から東金方面)へ通行する場合

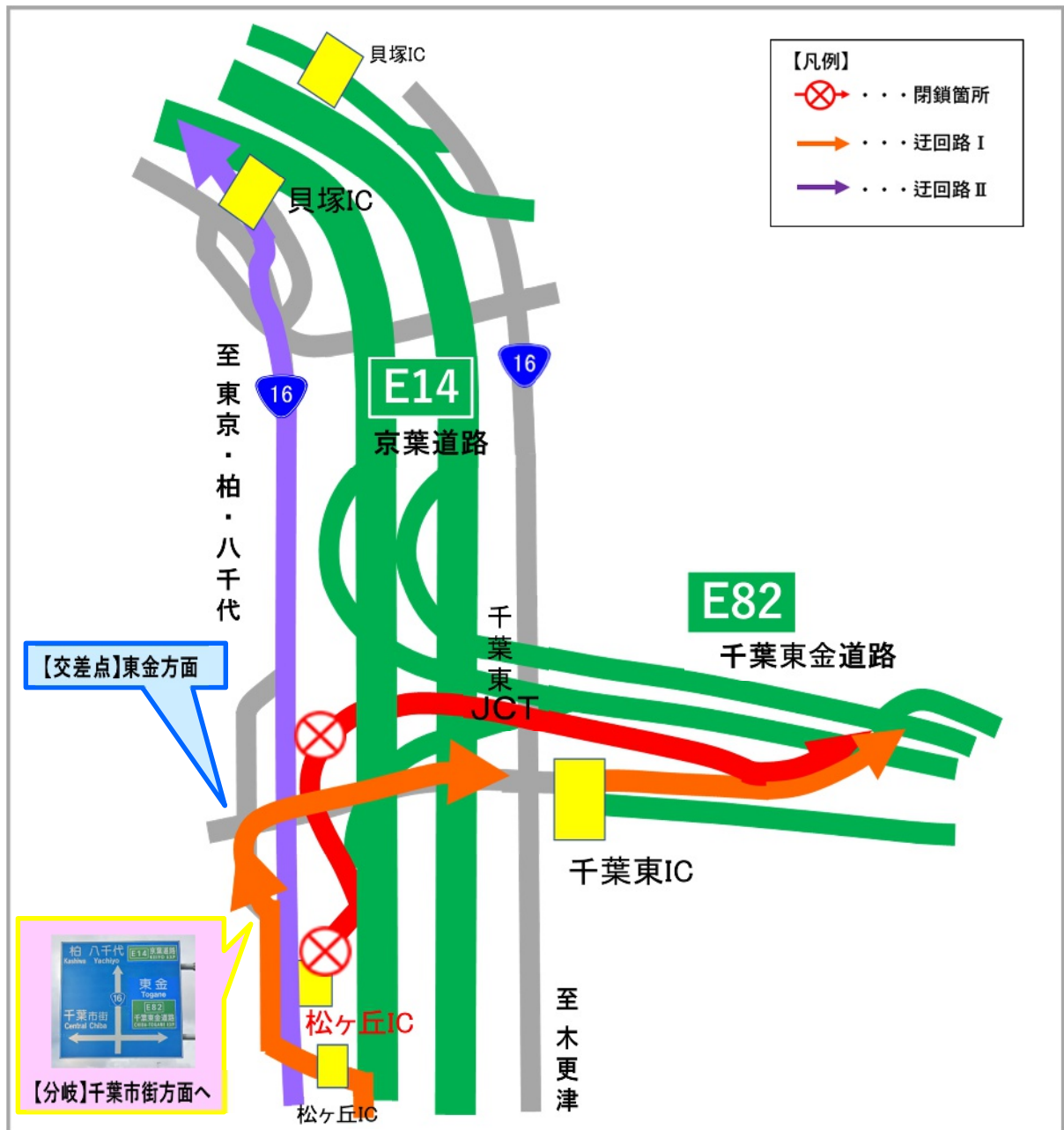
橙色矢印のとおり、松ヶ丘ICを降りて国道16号を柏・八千代方面に進み、分岐を千葉市街方面へ進んだ後、交差点を右折し千葉東金道路 千葉東ICをご利用ください。

松ヶ丘IC～千葉東IC間を迂回した場合、所要時間は約6分(通常約2分)かかる見込みです。

【Ⅱ】京葉道路 上り線 松ヶ丘ICから京葉道 上り線 東京方面へ通行する場合

紫色矢印のとおり、国道16号を柏・八千代方面に進み、貝塚ICをご利用ください。

松ヶ丘IC～貝塚IC間を迂回した場合、所要時間は約9分(通常約6分)かかる見込みです。



3. 閉鎖に伴う乗継調整について

夜間閉鎖により高速道路を一旦流出し、閉鎖箇所を迂回して、再流入して順方向に乗り継がれるお客さまには、ご利用区間に応じて通行料金を調整する「乗継調整」を実施します。

○乗継IC

	閉鎖箇所	流出指定IC	再流入IC
②	千葉東JCT 【京葉道路】上り線⇒【千葉東金道路】下り線 (木更津方面から東金方面)	【京葉道路】上り線 蘇我IC、松ヶ丘IC	【千葉東金道路】下り線 千葉東IC、大宮IC、高田IC

◆乗継調整のご利用方法

《ETCのお客さま》

○ETCをご利用のお客さまは、流出指定ICを無線走行していただき、再流入ICも無線走行をお願いします。(ETC車には「乗継証明書」は発行されません)

○乗り継ぎされた走行を一つの走行とみなして、ETC時間帯割引を適用します。

なお、通行料金は請求時の調整となるため、料金所での料金表示器と異なる場合があります。

○全行程で同一のETCカードを挿入して、料金所のETCレーンを通行してください。

《現金等のお客さま》

○現金等でお支払いのお客さまは、流出指定ICで「乗継証明書」をお受け取りのうえ、再流入ICで「通行券」をお取りいただき、最初に料金を支払う料金所で「乗継証明書」と「通行券」をお渡しください。

《ETC・現金車のお客さま共通》

○流出指定ICで流出後、通行止が解除された場合には、順方向にある通行止め区間内のIC(流出指定ICを含む)から再流入されても料金調整を行います。

<京葉道路 上り線から千葉東金道路 下り線(木更津方面から東金方面)へ通行する場合>

