

令和5年11月28日
東日本高速道路株式会社
東北支社

年末年始期間の高速道路における渋滞予測について 【東北版】

～ 交通のピークは、下り方面が12月30日(土)、上り方面が1月2日(火)
ご出発の際には冬用タイヤなどの冬装備を万全に ～

NEXCO 東日本東北支社(仙台市宮城野区)は、年末年始期間 [令和5年12月28日(木)～令和6年1月4日(木)の8日間] の東北地方の高速道路における交通集中による渋滞予測を取りまとめました。

1. 渋滞予測について

東北地方の高速道路では、年末年始を故郷で過ごされるお客さまなどで交通が集中するものの、交通集中による5km以上の渋滞は発生しないと予測しています。交通量のピークは、下り方面が12月30日(土)、上り方面が1月2日(火)となる見込みで、出発日や出発時刻をずらすなど、分散利用をお願いします。

また、例年、事故を原因とする渋滞が発生しています。ご出発の際には冬用タイヤなどの冬装備を万全に安全運転を心掛けていただき、高速道路情報等を活用したゆとりある旅行計画を立ててご出発ください。

2. 冬期の高速道路のご利用の際に

○ご出発前に高速道路交通情報サイト「ドラとら」やLINE、X(旧:Twitter)などで、最新の道路情報をご確認ください。

○年末年始期間の休憩施設は混雑が予想されるため、給油、給電、トイレはなるべくお早めにお済ませください。

また、大型車もご利用しやすいように指定されたスペースに駐車いただきますようお願いいたします。

○高速道路での事故や故障でやむを得ず車が停止した際には、路上に立たず、車内に残らず、速やかにガードレールの外側などの安全な場所に避難してください。

◆ETC休日割引に関する注意事項

年末年始期間は、休日割引が適用されません。

・休日割引の適用除外について(2023年1月30日記者発表資料)

(https://www.e-nexco.co.jp/pressroom/head_office/2023/0130/00012211.html)

3. 混雑に注意が必要な休憩施設

年末年始期間の東北地方の休憩施設は、帰省などで高速道路をご利用されるお客さまが集中し、例年混雑が発生しています。

混雑時の対策として、一部の休憩施設では**駐車場整理員の配置**を実施予定です。あわせて、大型車もご利用しやすいように**大型車駐車ますを重点的に確保**します。なお、夜間から朝にかけては、駐車場整理員を配置していない休憩施設がありますので、大型車も利用しやすいように**指定されたスペース**に駐車いただきますようお願いいたします。

県	路線		混雑に注意が必要な休憩施設
福島	E4東北道	上下線	鏡石PA、安積PA、安達太良SA、福島松川PA、吾妻PA、国見SA
	E6常磐道	上下線	四倉PA、南相馬鹿島SA
	E49磐越道	上下線	阿武隈高原SA
宮城	E4東北道	上下線	菅生PA

※「SA」はサービスエリア、「PA」はパーキングエリアの略です。

《参考》休憩施設等での混雑対策



4. NEXCO 東日本東北支社からのお願い

～ ご出発前に ～

○心の準備と車の冬装備を万全に

冬期の高速道路は事故が発生しやすくなっています。ご出発前には、冬用タイヤなどの冬装備を万全にしてください。（別紙1参照）

○ゆとりある旅行計画をお願いします

渋滞予測情報をご活用いただき、高速道路のご利用に際しては、渋滞の発生が予測される日時をずらすなどの分散利用により渋滞回避を図り、ゆとりある旅行計画でご出発ください。また、ご出発直前には高速道路情報サイト『ドラとら』などで最新の道路交通情報をご確認ください。

給油や給電、タイヤは、高速道路をご利用になる前や渋滞区間の手前にあるSA・PAなどにおいてなるべくお早めにお済ませください。

○車の故障や積荷の落下等のトラブル予防をお願いします

高速道路ご利用の前にはガソリン残量やタイヤの空気圧などの事前点検を実施し、高速道路上でのトラブル予防をお願いします。また、落下物防止のために出発前には荷物の固定の確認をお願いします。

～ 高速道路では ～

○後部座席でもシートベルトを着用

高速道路では、後部座席を含む全席でシートベルト着用が法律で義務づけられています。必ず着用して下さい。

○逆走は命にかかわる危険行為です

高速道路は指定された方向にしか進めません。案内標識や路面標示にて進行方向を十分確認し、走行してください。

URL: 無くそう逆走—高速道路は一方通行です—

(<https://www.e-nexco.co.jp/activity/reverse/>)

○適度な休憩をとって安全運転を

夜間運転や長時間運転により疲労がたまりがちになります。居眠りなどによる事故を防止するために、SA・PAなどを利用して適度な休憩をとり、安全運転の心掛けをお願いします。

○駐車スペースの適切なご利用を

混雑時の対策として、駐車場整理員を配置し駐車スペースを適切にお客さまがご利用できるように努めます。また、大型車もご利用しやすいように指定されたスペースに駐車いただきますようお願いいたします。（別紙2参照）

～ 事故にあわないために・事故が起こったら ～（別紙3参照）

○後続車に合図

渋滞区間内での追突事故を防止するために、前方に渋滞を確認した場合には、ハザードランプを点灯して後続車への合図をするようにご協力をお願いします。

○絶対に歩き回らず、安全な場所へ避難

万一、事故や故障が起こったら、ハザードランプを点灯し、発炎筒や三角停止表示板を設置してから、運転者も同乗者もガードレールの外などの安全な場所にすみやかに避難してください。その後、110番・非常電話などで通報をお願いします。

○道路の異常・緊急事態を発見したら

道路の異常や**落下物を発見した**場合、道路緊急ダイヤル『**#9910**』に通報をお願いします。

5. 渋滞情報などの提供

高速道路を安全で快適に走行していただくため、パソコンや携帯電話で最新の高速道路情報（渋滞状況、路面状況、道路状況）等を簡単に入手することができます。ご出発前に是非ご利用ください。

※運転中の携帯電話およびスマートフォン等のご使用は禁止されております。ご利用の際は、ご出発前やご休憩時、または同乗の方による操作をお願いします。

<渋滞の予測情報>

➤ 交通混雑期特設サイトのご案内

NEXCO東日本のお客さま向けWebサイト「ドラぶら」にて、渋滞予報ガイドを掲載しているほか、渋滞予報士が渋滞回避のポイントなどを動画で解説しています。

渋滞予測の内容をご確認いただき、混雑している日にちや時間帯を避けたご利用をお願いします。

URL:交通混雑期特設サイト (https://www.driveplaza.com/special/congest_prediction/)



<渋滞状況等の高速道路情報>

➤ ドライブトラフィック(ドラとら)

URL: <https://www.drivetraffic.jp/>

リアルタイムな渋滞情報や通行止め情報、規制情報などの道路交通情報をご確認いただけます。

➤ 道路交通情報 Now!!

URL: <https://www.jartic.or.jp/> ※(公財)日本道路交通情報センターHP

➤ LINEによる高速道路の情報配信(別紙4参照)

LINE公式アカウント「NEXCO東日本」では、高速道路の情報を配信しております。友だち登録は、下記、二次元コードを読み取るかID検索で@e_nexcoを入力してください。



➤ NEXCO 東日本お客さまセンター

0570-024-024 または 03-5308-2424

※24時間365日オペレーターが対応します。

➤ (公財)日本道路交通情報センター

050-3369-6666(全国共通ダイヤル)

X(旧:Twitter)の公式アカウント「NEXCO東日本(東北)」([@e_nexco_tohoku](https://twitter.com/e_nexco_tohoku))でもドライブに役立つ情報を配信しています。

※事故や天候の影響などによっても交通状況は大きく変わる可能性がありますので、ご出発前に『ドラトラ』などで最新の道路交通情報をご確認ください。

NEXCO 東日本グループでは、2021～2025年までの期間を「SDGsの達成に貢献し、新たな未来社会に向け変革していく期間」と位置づけ、様々な取り組みを行っています。

今回の「年末年始期間の高速道路における渋滞予測」の取り組みについては、渋滞緩和による安全な道路空間の提供などにつながる事業活動としてSDGs目標の3番、9番に貢献するものと考えています。

**SUSTAINABLE
DEVELOPMENT
GOALS**



【別紙1】 冬季の高速道路走行の安全運転啓発と情報提供

冬用タイヤ装着率の向上と安全運転啓発のために冬道キャンペーン、ポスター、リーフレットなどで広報を行っています。また、冬期に高速道路をご利用されるお客さまに対し、冬期の高速道路走行の備えや安全走行のノウハウ、高速道路の交通情報などをWebサイトや携帯電話などで提供しています。

1. 高速道路雪道情報Webサイト・携帯電話サイト

ONEXCO東日本の情報サイト『ドラぷら』 <https://www.driveplaza.com/>

冬の高速道路講座や渋滞予測などの情報を提供しています。

○『ドライブトラフィック(ドラとら)』 <https://www.drivetraffic.jp/>

高速道路のリアルタイム情報(ライブカメラ等)を提供しています。

○X(旧:Twitter)の公式アカウント「NEXCO東日本(東北)」 [@e_nexco_tohoku](https://twitter.com/e_nexco_tohoku)

高速道路の通行止めやイベント情報などのドライブに役立つ情報を配信しています。

○LINEによる高速道路の情報配信

LINE公式アカウント「NEXCO東日本」では、高速道路の情報を配信しております。友だち登録は下記、二次元コードを読み取るかID検索で@e_nexco を入力してください。



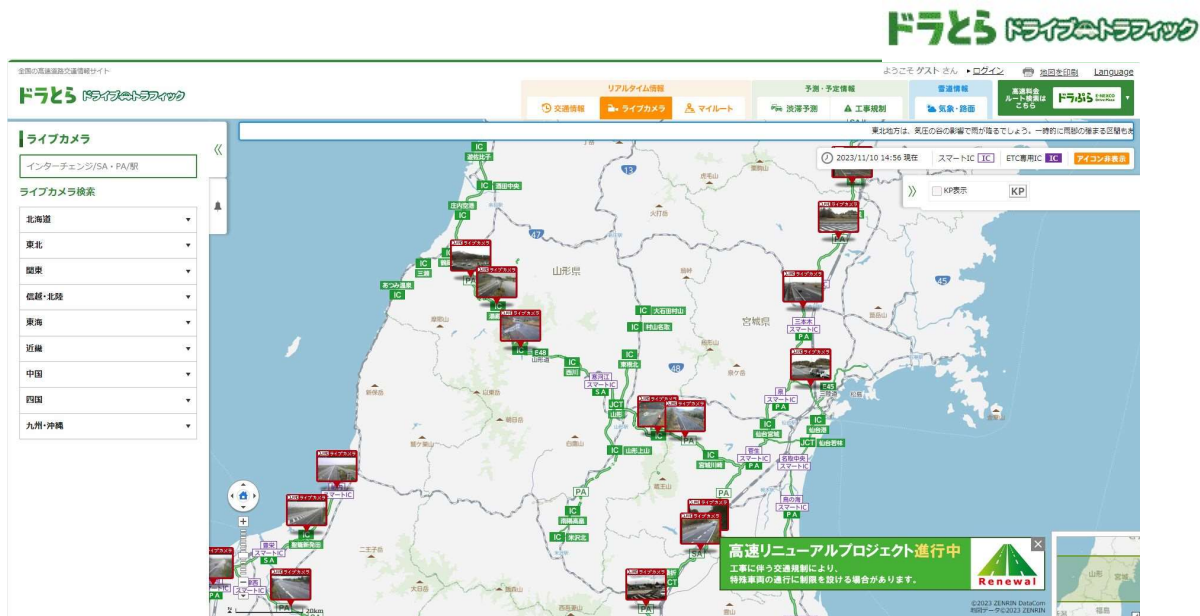
■安全運転啓発のためのポスター



■『ドラぷら』(PC版) マンモシ博士の冬の高速道路講座



■『ドラとら』(PC版) 気象予測&路面状況(雪道ライブカメラ)



注)リアルタイム交通情報はゼンリンデータコム㈱の運営により提供しております。

■『ドラぷらアプリ』(スマートフォン版)





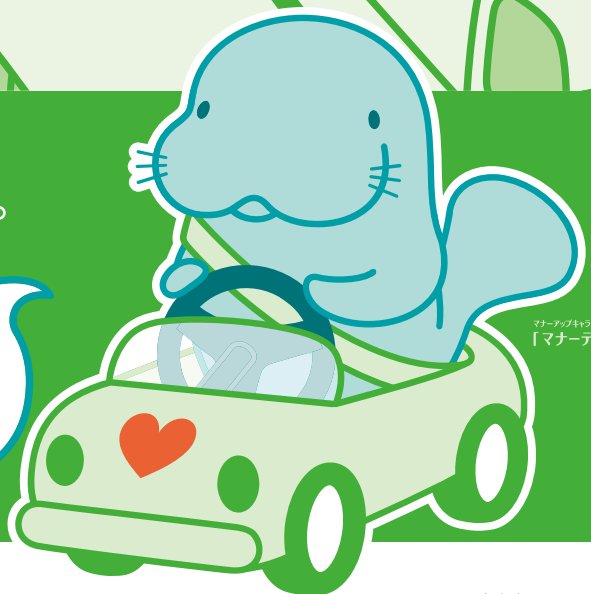
STOP!
サイズ違い駐車

大型駐車スペースは、
大型車のために空けておきましょう。

※指定されたスペースに駐車してください。

みんなのハイウェイに、みんなのマナーを。

**HEARTFUL
HIGHWAY**



マナーキャラクター
「マナーテイ」

【別紙3】事故にあわないために・事故が起こったら

～ 高速道路を安全に快適にご利用いただくために ～

●出発前に車をチェック！積み荷もチェック！

高速道路上の落下物は非常に危険ですので、ご出発前には、車の付属品等が脱落しないかの確認や積み荷の固定をお願いします。

また、**情報板で『落下物有』**の表示を確認したら、速度を落とし、特に注意して走行しましょう。

高速道路の落下物は重大な事故の原因に。

落下物は落とし主の責任です!

出発前に積み荷 & 車両をチェック!

- 積み荷にはシートをかけ、ロープでしっかり固定
- タイヤの締め付けや、はずれそうな付属品がないかをしっかり確認

◎長時間・長距離走行の場合は、途中のSA・PAでの再点検もお忘れなく!!

注目! 落下物ワースト3

- 1 プラスチック・ビニール・布類 (樹脂・ワート類)
- 2 木材類 (角材、ベニヤ等)
- 3 自動車部品類 (タイヤ、自動車付属品等) (平成28年NEXCO 東日本調べ)

●走行中は、十分な車間距離をとり、

無理な割り込みをしない!

割り込みをされた車が、急ハンドルを切ったり、急ブレーキをかけたりすることで、事故の原因になることもあります。**車線変更をするときは、後続車を気遣う余裕をもちましょう。**



●乗車したら、まずはシートベルトの着用を!

高速道路では、後部座席を含む全席でシートベルト着用が法律で義務づけられています。**忘れずに、全席シートベルトを着用しましょう。**



●万一、事故が起こってしまったら、絶対に歩き回らない!

事故などでやむを得ず停止した場合は本線・路肩を歩き回らないでください。**高速道路は一般道とは違います!** 同じ感覚での行動は絶対にやめ、速やかに車を路肩に移動させ、移動が不可能な場合は以下の項目を最優先してください。

⇒**後続車に合図!**

後続車の運転者が停止車両に気づいているとは限りません。**ハザードランプの点灯、発炎筒の設置、三角停止表示板を設置**し、後続車両に対する安全措置を行ってください。

⇒**安全な場所へ避難!**

運転者も同乗者も全員、通行車両に十分注意しガードレールの外側など**安全な場所**に待避してください。**車の中に留まることは危険です。**

⇒**避難をしてから通報!**

110番・非常電話・道路緊急ダイヤル(#9910)などで通報!

※非常電話は本線上1kmおき、トンネル内は200mおきに設置しています。



【別紙4】LINEによる雪道情報の提供

令和4年11月からLINE公式アカウント「NEXCO東日本」では、お客さまに冬の高速道路を安全にご利用いただくために、雪道情報を配信しています。

【配信情報】

- ・「[全国の高速道路交通情報サイト](#)」:「ドラとら」で交通渋滞や交通規制などの情報を確認できます。
- ・「[各地域の天気](#)」: 東日本エリア(関東、新潟、東北、北海道)の天気を確認できます。
- ・「[高速道路ライブカメラ](#)」: 各地域の高速道路の状況をリアルタイムに確認できます。
- ・「[高速料金・ルート検索](#)」:「ドラぷら」で高速料金やルート情報を確認できます。
- ・「[冬道ドライブの注意点](#)」: 冬道ドライブ前にチェックしていただきたいポイントを掲載しています。

高速道路の情報を
LINEで配信します!

よく使う
高速道路の
情報がほしい

来月の工事の予定は?

工事予定を
通知してほしい

目的地の天候を
チェックしたい!

ここからここまでの
高速料金は?

サービスエリアで
行われている
イベントは?

未知のスポットを
知りたい!

お得なプランを
検索したい!

友だち追加は、二次元コードから
マナーティで隠れていても、読み取れます

NEXCO 東日本
マナーティキャラクター
マナーティ

あなたに、ベスト・ウェイ。 NEXCO
90年