

令和6年1月22日  
東日本高速道路株式会社  
京浜管理事務所

## E16 横浜横須賀道路 上り線 釜利谷JCT 夜間ランプ閉鎖のお知らせ ～ 損傷した舗装の補修工事を行います～

NEXCO東日本 京浜管理事務所(神奈川県横浜市)では、**E16** 横浜横須賀道路(以下「横横道」) 上り線 釜利谷(かまりや)ジャンクション(以下「JCT」)の金沢支線へ流入するランプにて舗装補修工事を行うため、夜間閉鎖を実施します。

お客さまには大変ご迷惑をおかけしますが、お出かけの際には時間にゆとりをもってくださいませようご理解とご協力をお願いします。

### 1. 閉鎖箇所及び日時

(1)閉鎖箇所:横横道 上り線 釜利谷JCT 金沢支線への流入ランプ



※各路線に付している **E16** 等の表示は、高速道路等の路線番号(ナンバリング)を示しています。

### (2)日時

実施日:令和6年2月5日(月)～8日(木)、13日(火)～14日(水) 各日夜21時～翌朝5時  
予備日:令和6年2月15日(木)～16日(金)、19日(月)～21日(水) 各日夜21時～翌朝5時

日	月	火	水	木	金	土
2月4日	2月5日	2月6日	2月7日	2月8日	2月9日	2月10日
	21時	5時	21時	5時	21時	5時
	閉鎖		閉鎖		閉鎖	
2月11日	2月12日	2月13日	2月14日	2月15日	2月16日	2月17日
		21時	5時	21時	5時	21時
		閉鎖		閉鎖		予備日
2月18日	2月19日	2月20日	2月21日	2月22日	2月23日	2月24日
	21時	5時	21時	5時	21時	5時
	予備日		予備日		予備日	

※荒天時は、予備日に順延します。  
※工事実施判断は、当日の17時頃にX(旧Twitter)などで行います。

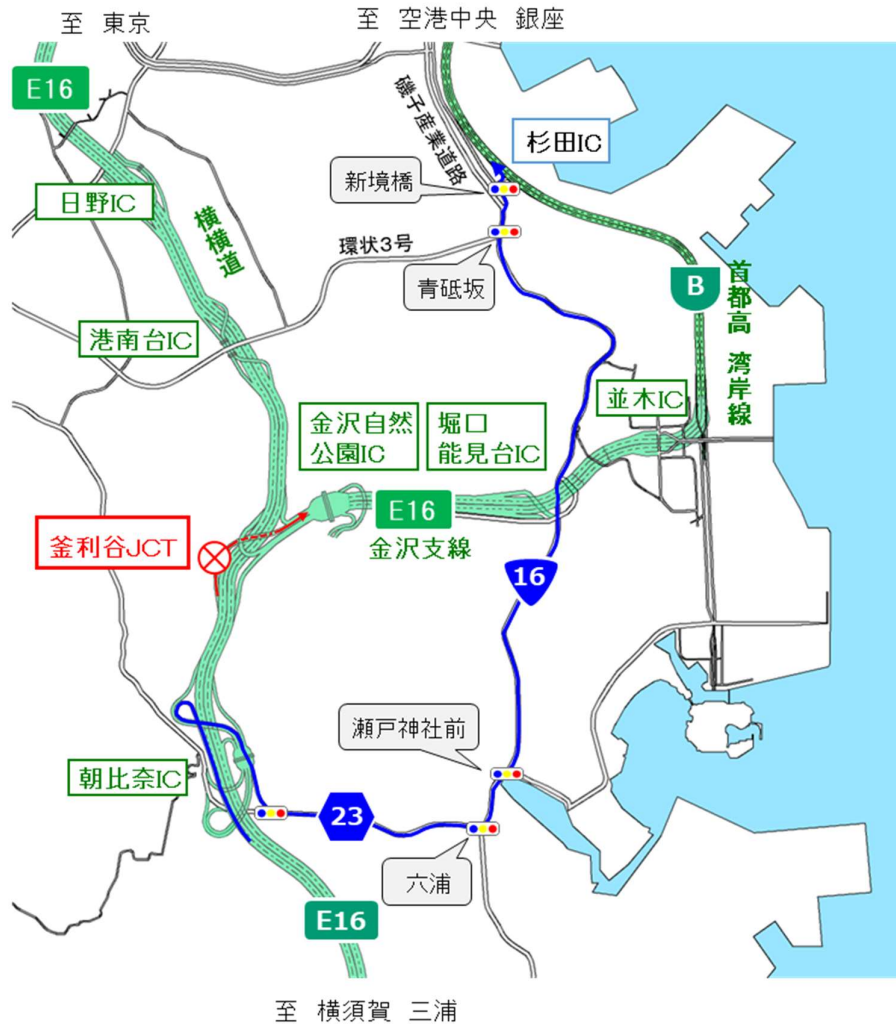


## 2. 迂回路

迂回にあたっては、下図をご参照ください。

迂回により所要時間が長くなりますので、お時間にゆとりをもってお出かけください。

青色矢印のとおり、朝比奈ICから県道23号及び国道16号経由で迂回した場合、所要時間は約21分(通常約8分)かかる見込みです。



### 【凡例】



閉鎖箇所

【迂回路】首都高湾岸線方面



朝比奈IC→県道23号→国道16号→磯子産業道路→杉田IC

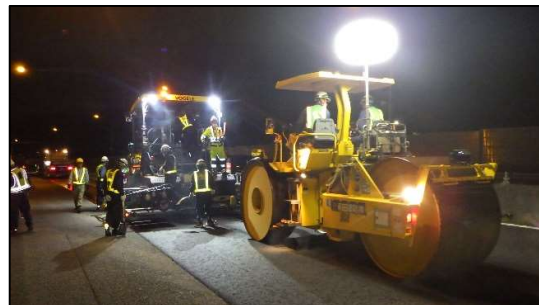
### 3. 工事概要

横横道 上り線 釜利谷JCTから金沢支線へ流入するランプにおいて、舗装の損傷が発生しているため、舗装補修工事を実施します。

この工事を行う区間は1車線であり、工事実施にあたって通常の車線規制では施工が出来ないことから、ランプを閉鎖して工事を行う必要があります。そのため、お客さまへ極力ご迷惑をおかけしないよう、交通量が少ない平日の夜間にランプの閉鎖を行い、工事を集中的かつ効率的に実施します。安全・快適に高速道路をご利用いただくために必要な工事ですので、ご理解とご協力をお願いします。



舗装損傷状況



舗装補修工事 作業状況

#### 4. 交通情報の入手方法について

##### (1) 配布・掲示物によるご案内

- ・予告看板やポスター・リーフレットを、周辺の料金所・休憩施設に掲示します。
- ・横断幕を高速道路上の跨道橋に掲示します。

##### (2) お出かけ前に入手できる道路交通情報

- ・NEXCO東日本お客さまセンター(24時間オペレーターが対応)  
ナビダイヤル:0570-024-024  
または :03-5308-2424

- ・NEXCO東日本 道路交通情報サイト「ドラとら」  
リアルタイム情報 【P C】 <https://www.drivetraffic.jp/>  
【携帯】 <http://m.drivetraffic.jp/>  
工事規制情報 【P C】 <https://www.drivetraffic.jp/construction-regulation>

- ・日本道路交通情報センター(JARTIC) 道路交通情報  
全国共通ダイヤル 050-3369-6666(携帯電話短縮ダイヤル #8011)  
※全国どこからでも最寄りの情報センターに接続します。  
全国・関東甲信越情報 050-3369-6600  
神奈川情報 050-3369-6614  
【P C】 <https://www.jartic.or.jp/>

##### (3) 高速道路をご利用中に入手できる道路交通情報

- ・道路情報板
- ・ハイウェイラジオ(AM1620kHz)  
ハイウェイラジオを放送している区間は、高速道路上の標識によりご案内しております。
- ・ハイウェイ情報ターミナル  
SA・PAに設置しているモニター画面などにより、道路情報を分かりやすくお知らせします。
- ・VICS  
VICS対応のカーナビゲーションなどの搭載機で、道路交通情報が入手できます。

※X(旧Twitter)・LINEの公式アカウントでも情報を配信しています。

##### 【X(旧Twitter)】

- |                                      |             |
|--------------------------------------|-------------|
| 「NEXCO東日本(関東)」(@e_nexco_kanto)       | リアルタイムの交通情報 |
| 「NEXCO東日本(関東工事規制)」(@e_nexco_kanto_k) | 工事規制の実施判断   |

##### 【LINE】

- |                      |           |
|----------------------|-----------|
| 「NEXCO東日本」(@e-nexco) | 通行止めや気象情報 |
|----------------------|-----------|