

令和6年1月31日
 東日本高速道路株式会社
 つくば工事事務所
 加須管理事務所

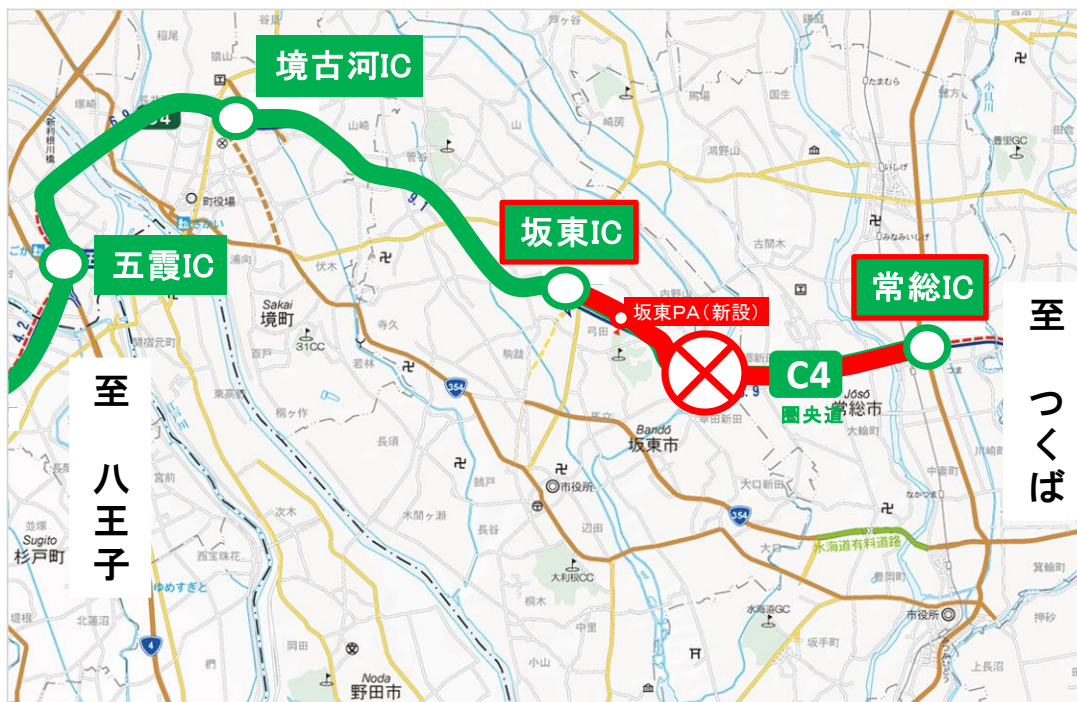
C4 首都圏中央連絡自動車道 坂東IC～常総IC
夜間通行止めのお知らせ
 ～坂東PA新設に伴う舗装工事及び舗装補修工事を行います～

NEXCO東日本 つくば工事事務所(茨城県つくば市)、加須管理事務所(埼玉県加須市)は、
C4 首都圏中央連絡自動車道(以下「圏央道」)坂東(ばんどう)インターチェンジ(以下「IC」)～常総ICで、坂東パーキングエリア(以下「PA」)新設に伴う舗装工事のほか、路面の舗装補修や道路構造物の補修を行うため、夜間通行止めを実施します。

お客さまには大変ご迷惑をおかけしますが、お出かけの際には時間にゆとりをもってくださいませよう、ご理解とご協力をお願いします。

1. 通行止め区間及び日時

(1)通行止め区間： 圏央道 内外回り 坂東IC～常総IC



※各路線に付している **C4** 等の表示は、高速道路等の路線番号(ナンバリング)を示しています。

(2)日時

実施日：令和6年2月26日(月)～3月1日(金)	各日夜20時～翌朝5時
予備日：令和6年3月4日(月)～3月8日(金)	※土・日・祝を除く

日	月	火	水	木	金	土
2月25日	2月26日	2月27日	2月28日	2月29日	3月1日	3月2日
	20時 5時	20時 5時	20時 5時	20時 5時	20時 5時	20時 5時
	通行止		通行止		通行止	
3月3日	3月4日	3月5日	3月6日	3月7日	3月8日	3月9日
	20時 5時	20時 5時	20時 5時	20時 5時	20時 5時	20時 5時
	予備日		予備日		予備日	

※荒天時は、予備日に順延します。

※工事実施判断は、当日の夕方17時頃にX(旧Twitter)などでお知らせします。



2. 迂回路

迂回にあたっては、【別紙-1】をご参照ください。

迂回により所要時間が長くなりますので、お時間にゆとりをもってお出かけください。

3. 通行止めに伴う乗継調整について

通行止めにより高速道路を一旦流出し、通行止め区間を迂回して、再流入して順方向に乗り継がれるお客さまには、ご利用区間に応じて通行料金を調整する「乗継調整」を実施します。(【別紙-2】参照)

○乗継IC

通行止め箇所	流出指定IC	再流入IC
【圏央道】内回り 常総IC⇒坂東IC (つくば方面から八王子方面)	【圏央道】内回り 常総IC、つくば中央IC	【圏央道】内回り 坂東IC、境古河IC、五霞IC
【圏央道】外回り 坂東IC⇒常総IC (八王子方面からつくば方面)	【圏央道】外回り 坂東IC、境古河IC	【圏央道】外回り 常総IC、つくば中央IC、つくば牛久IC 【常磐道】上り線 谷田部IC 【常磐道】下り線 桜土浦IC

◆乗継調整のご利用方法

《ETCのお客さま》

- ETCをご利用のお客さまは、流出指定ICを無線走行していただき、再流入ICも無線走行をお願いします。(ETC車には「乗継証明書」は発行されません)
- 乗り継ぎされた走行を一つの走行とみなして、ETC時間帯割引を適用します。
なお、通行料金は請求時の調整となるため、料金所での料金表示器と異なる場合があります。
- 全行程で同一のETCカードを挿入して、料金所のETCレーンを通行してください。

《現金等のお客さま》

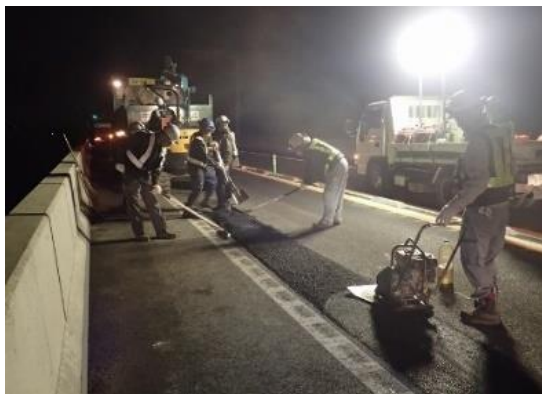
- 現金等でお支払いのお客さまは、流出指定ICで「乗継証明書」をお受け取りのうえ、再流入指定ICで「通行券」をお取りいただき、最初に料金を支払う料金所で「乗継証明書」と「通行券」をお渡してください。

《ETC・現金等のお客さま共通》

- 流出指定ICで流出後、通行止めが解除された場合は、順方向にある通行止め区間内のIC(流出指定ICを含む)から再流入されても料金調整を行います。

4. 工事概要

圏央道 坂東IC～常総IC間において、坂東PA新設に伴う舗装工事のほか、路面の舗装補修や道路構造物の補修を実施します。お客さまへ極力ご迷惑をおかけしないよう、交通量が少ない平日の夜間に通行止めを行い、工事等を集中的かつ効率的に実施します。安全・快適に高速道路をご利用いただくため、ご理解とご協力をお願いします。



舗装工事 作業状況



道路構造物補修 作業状況

5. 交通情報の入手方法について

(1)配布・掲示物によるご案内

- ・ポスターやリーフレットを、周辺の料金所・休憩施設に掲示します。
- ・横断幕を高速道路上の跨道橋に掲示します。

(2)お出かけ前に入手できる道路交通情報

- ・NEXCO東日本お客さまセンター(24時間オペレーターが対応)
ナビダイヤル :0570-024-024
または :03-5308-2424
- ・NEXCO東日本 道路交通情報サイト「ドラとら」
リアルタイム情報 【P C】 <https://www.drivetraffic.jp/>
【携帯】 <http://m.drivetraffic.jp/>
工事規制情報 【P C】 <https://www.drivetraffic.jp/construction-regulation>

- ・日本道路交通情報センター(JARTIC) 道路交通情報
全国共通ダイヤル 050-3369-6666(携帯電話短縮ダイヤル#8011)
※全国どこからでも最寄りの情報センターに接続します。
全国・関東甲信越情報 050-3369-6600
埼玉情報 050-3369-6611
茨城情報 050-3369-6608
千葉情報 050-3369-6612
【P C】 <https://www.jartic.or.jp/>

(3) 高速道路をご利用中に入手できる道路交通情報

- ・道路情報板
- ・ハイウェイラジオ(AM1620kHz)
ハイウェイラジオを放送している区間は、高速道路上の標識によりご案内しております。
- ・ハイウェイ情報ターミナル
SA・PAに設置しているモニター画面などにより、道路情報を分かりやすくお知らせします。
- ・VICS
VICS対応のカーナビゲーションなどの搭載機で、道路交通情報が入手できます。

※X(旧Twitter)・LINEの公式アカウントでも情報を配信しています。

【X(旧Twitter)】

「NEXCO東日本(関東)」(@e_nexco_kanto)

リアルタイムの交通情報

「NEXCO東日本(関東工事規制)」(@e_nexco_kanto_k)

工事規制の実施判断

【LINE】

「NEXCO東日本」(@e-nexco)

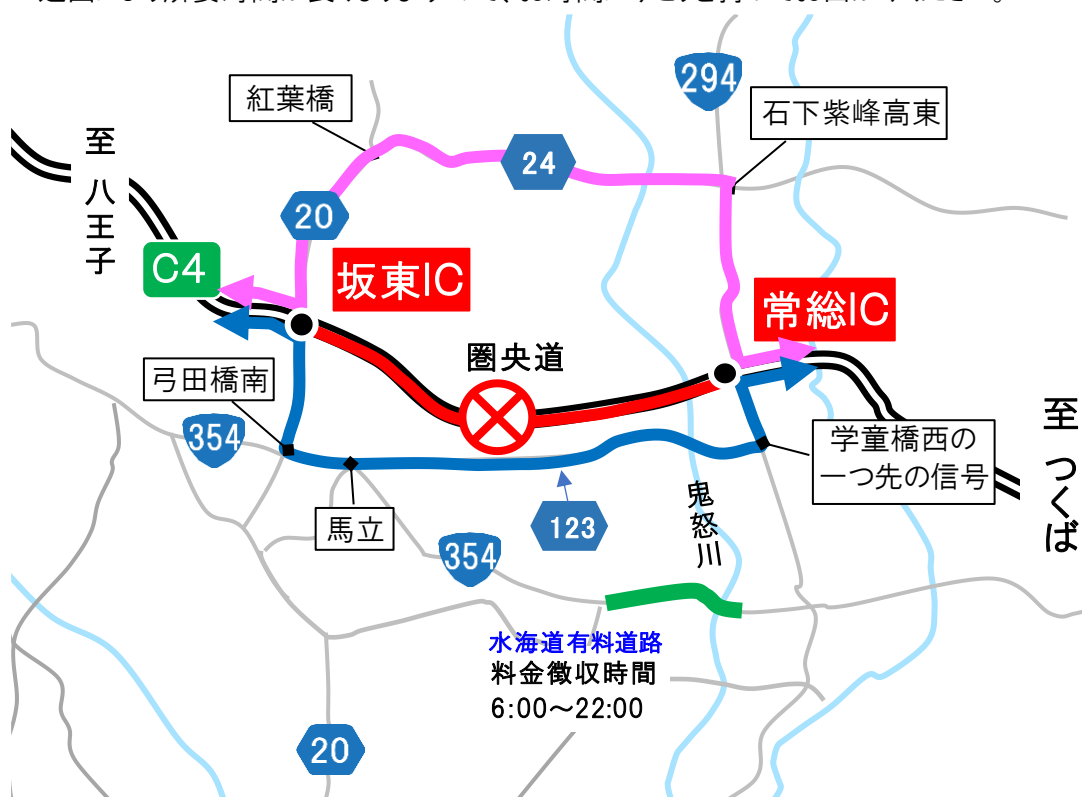
通行止めや気象情報

迂回路のご案内



迂回路① **ピンク矢印**のとおり、国道294号、県道24号、県道20号をご利用ください。
常総IC～坂東IC間を迂回した場合、所要時間は約22分(通常約8分)かかる見込みです。

迂回路② **青色矢印**のとおり、県道20号、国道354号、県道123号、国道294号をご利用ください。
常総IC～坂東IC間を迂回した場合、所要時間は約16分(通常約8分)かかる見込みです。

迂回により所要時間が長くなりますので、お時間にゆとりを持ってお出かけください。

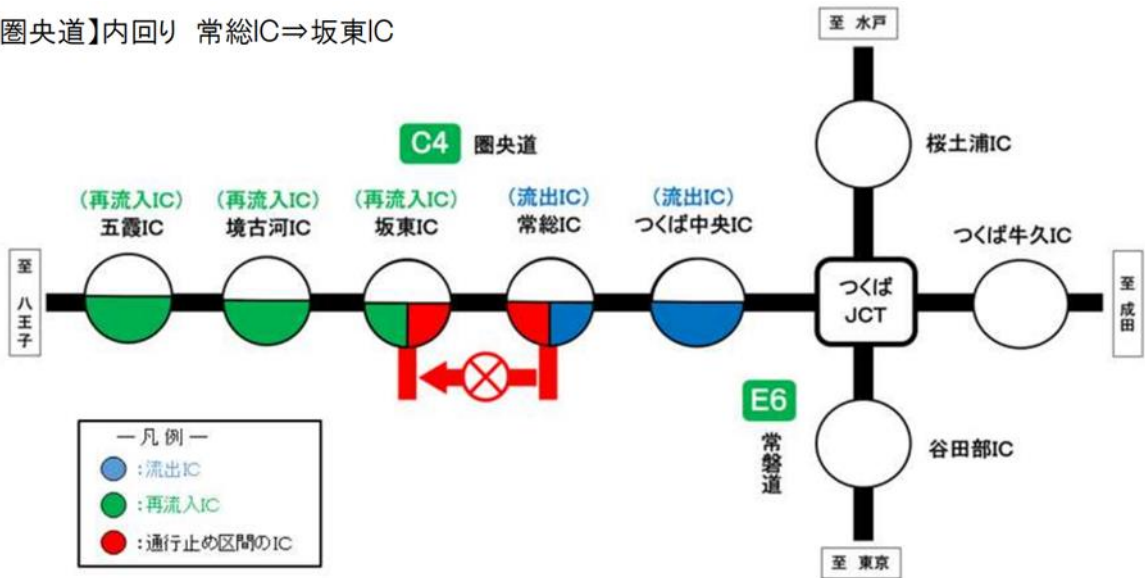


凡例

-  : 通行止め区間
-  : 迂回路①
-  : 迂回路②

乗継調整のご案内

①【圏央道】内回り 常総IC⇒坂東IC



②【圏央道】外回り 坂東IC⇒常総IC

